

WÄMÖSKOLAN EN RELATIONSKAPANDE SKOLA

MEN...

VARFÖR SKA MAN EGENTLIGEN ARBETA MED RELATIONER?



ELEVER PERSONAL

DEMOKRATILABB VT-24

SBS

SKOLVERKET

LINNEUNIVERSITETET

Förberedelser inför Relationsdagen –
elever och personal – mentimeter
HELA SKOLAN – ELEVER OCH
PERSONAL DELTAR

Era tips för att dagen ska bli bra!

- Göra något roligt tillsammans
- Snälla och respektera alla andra
- Lyssna på andra och säga vad man själv tycker
- Trygg atmosfär
- Vuxna ska vara engagerade och på samma nivå som unga
- Vara både med såna man känner och med nya

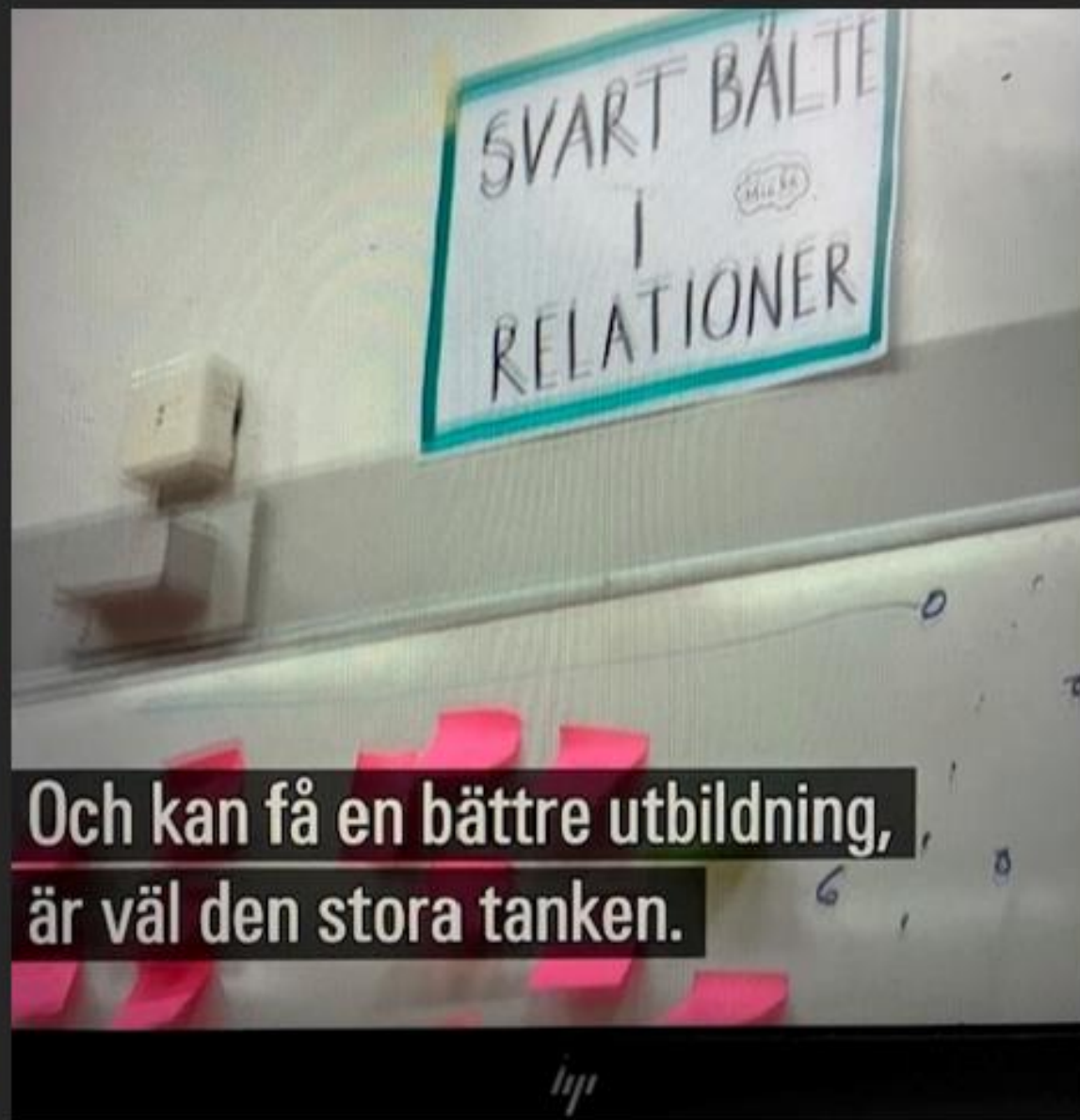


Relationsdagen
2024
Wämöskolan
Fokusområde
SBS relationer &
närvaro





Kanske att man får ett bättre band mellan lärare och elever.



Och kan få en bättre utbildning, är väl den stora tanken.

SVT NYHETER

- <https://eur04.safelinks.protection.outlook.com/?url=https%3A%2F%2Fwww.svt.se%2Fnyheter%2Flokalt%2Fblekinge%2Fhar-jobbar-hogstadieskolan-med-relationer-ska-kunna-lita-pa-varandra&data=05%7C02%7Cfatima.sigurd%40karlskrona.se%7Cdc1e127e9ed4e60d61c08dcf65d972a%7C1ff1a55c17d04282b9a52567952b6bb2%7C0%7C0%7C638656129060962107%7CUnknown%7CTWFpbGZsb3d8eyJWIjoiM C4wLjAwMDAiLCJQIjoiV2luMzliLCJBTil6Ik1haWwiLCJXVCi6Mn0%3D%7C0%7C%7C%7C&sdta=LRU02OydKextt%2FeEbZx%2BpGmYZLsHN W0sXL%2B8bwkSA3l%3D&reserved=0>



Vad tycker du är viktigt för att en relation ska kännas som en bra relation?

**Att man är snälla
och bryr sig om
varandra**

**Bra kommunikation
och att man
lyssnar**

**Att kunna ha roligt
tillsammans**

**Respekterar
varandra**

**Att man känner sig
trygg och kan lita på
varandra**

VAD GÖR VI BRA OCH VAD SKA VI GÖRA MER AV?

- Elever ska få möjlighet att göra sin röst hörd och bli lyssnade på i fler sammanhang/grupper
- Fler aktivitetsdagar över ålders- och klassgränser, dilemmadagar, Relationsdag
- Delta på anställningsintervju – Alla ska komma i tid
- Arbeta med elevrådet som språngbräda mot alla elever
- Mentorstid , arbete med relationer – Relationsträd
- Alla lärare arbetar med relationsskapande under lektion – Arbete med fysiska miljö
- Undersöka möjlighet till kvällsöppet på skolan – **Skolan som knytpunkt**
- Fika personal och elever 1 gång/vecka – Utbildning i relationsskapande
- Personal och elever hälsas välkomna på morgonen – mobilfritt
- Anordna mer aktiviteter under raster tillsammans
- Medbestämmande under lektioner – Elever är med och föreslår arbetsätt
- Relationer är något som måste odlas för att hållas vid liv – Engagemang Autentisk

Ökad måluppfyllelse

FOKUS:
Relationer
Närvaro

EHT

Arbetslag

TSI

Fokusgrupp
skolnärvaro

APT

Studion

Elever

EHT
förebyggande

Elevråd

Pedagoger

Studio 2

Mentorer

Ämneslag

Ledningsgrupp

Förstelärare
SKA-grupp

Rektorer

Skolråd

Region
Blekinge

Samverkan


Fördelat ledarskap –

Involvera fler intressenter som ledare i förbättringsprocesser, både i sökandet av orsaker till problem och av lösningar och genomförande.

VAD KAN SKOLLEDARE GÖRA?

SKAPA EN SKOLKULTUR MED FOKUS PÅ RELATIONER VISION OCH VÄRDERINGAR:

- TYDLIGGÖR ATT RELATIONER OCH NÄRVARO ÄR CENTRALA VÄRDEN I SKOLANS KULTUR OCH VISION.
- GE TID FÖR REFLEKTION/ANALYS
- INKLUDERA FRÅGOR OM RELATIONER OCH NÄRVARO I ENKÄTER TILL ELEVER OCH LÄRARE. DETTA KAN GE INSIKTER OM HUR RELATIONERNA UPPLEVS OCH VISA VAR FÖRBÄTTRINGAR BEHÖVS.
- GENOM ATT VARA SYNLIGA OCH NÄRVARANDE. ENGAGEMANG
- MENTORSSKAP MELLAN LÄRARE. LÄRARE LÄRA AV VARANDRA
- SYSTEMATISK UPPFÖLJNING - MEDARBETARSAMTAL.

-
- **Aktiviteter som Främjar Gemenskap**
 - **Skolövergripande Initiativ:** Anordna aktiviteter och temadagar som uppmuntrar interaktion och samarbete mellan lärare och elever. Exempelvis kan mentorskap mellan yngre och äldre elever främjas.
 - **Gemensamma Målsättningar:** Uppmuntra lärare att sätta upp gemensamma mål med sina klasser för att stärka samarbetet och engagemanget.
- 

”DEN STÖRSTA RIKEDOM
EN MÄNNISKA KAN HA ÄR
EN GOD VÄN”

NALLE PUH