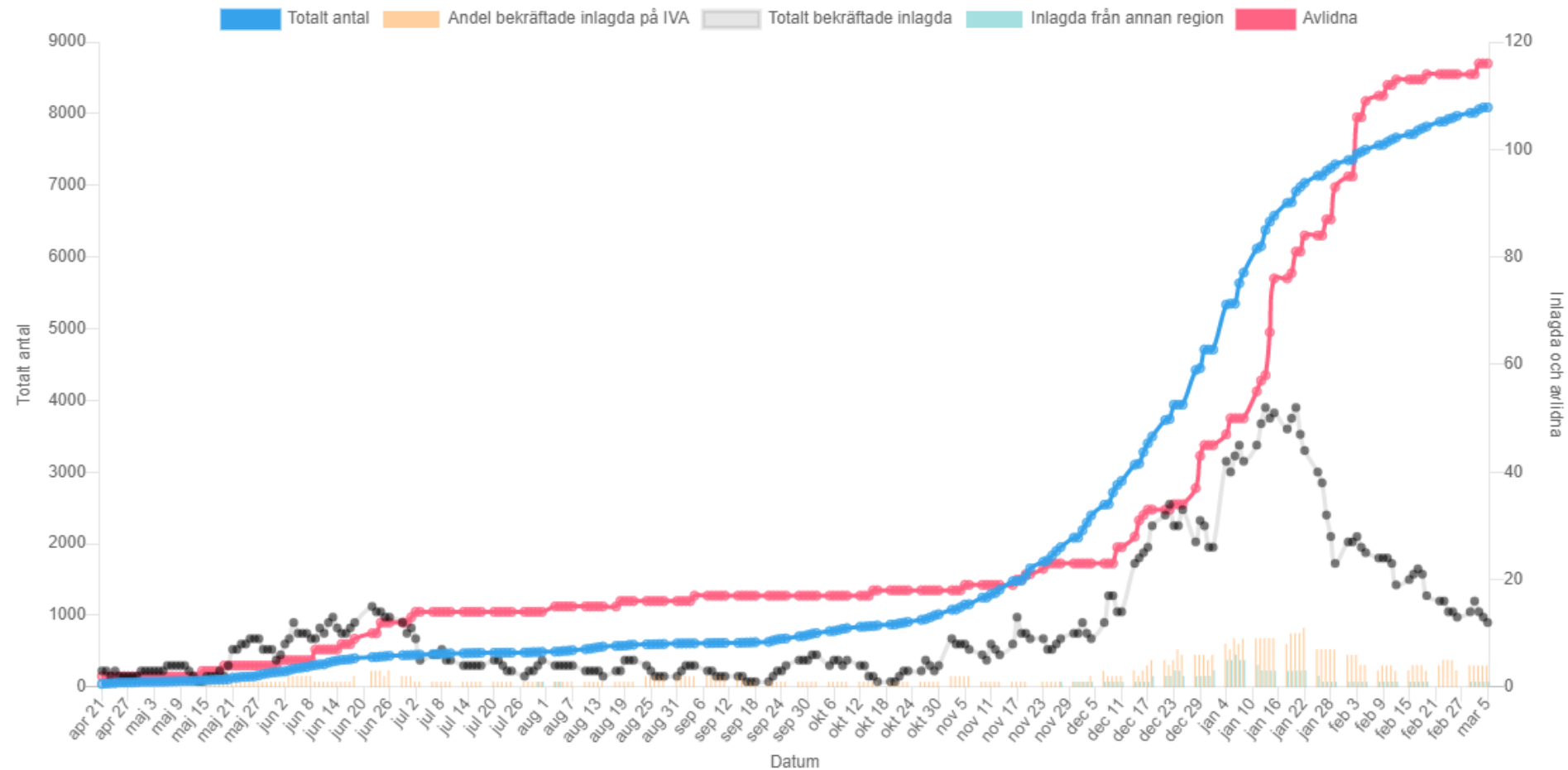


# Lägesrapportering Covid-19

Bengt Wittesjö 2021-03-05



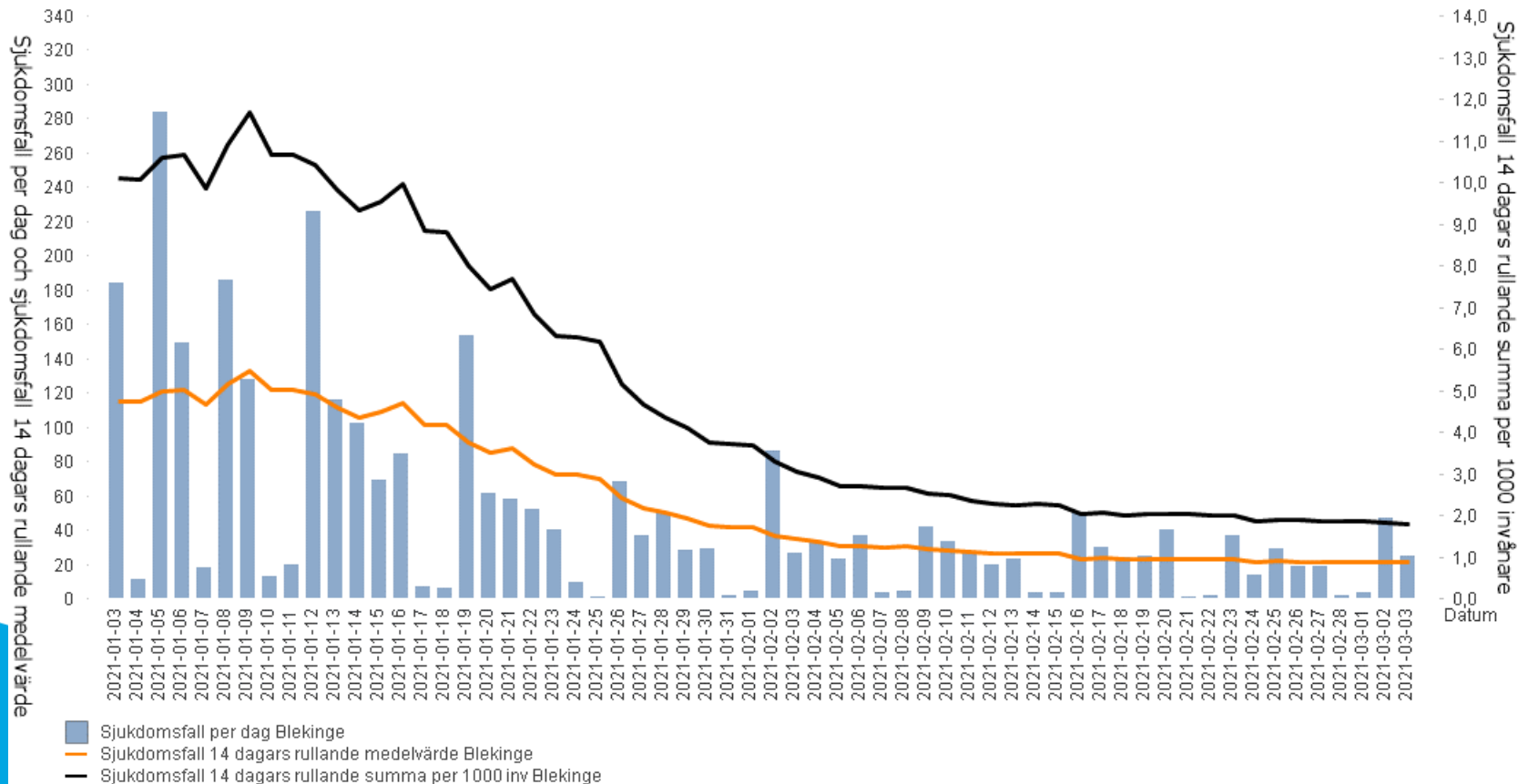
REGION  
BLEKINGE



## Dagsläget 4/3 (25/2)

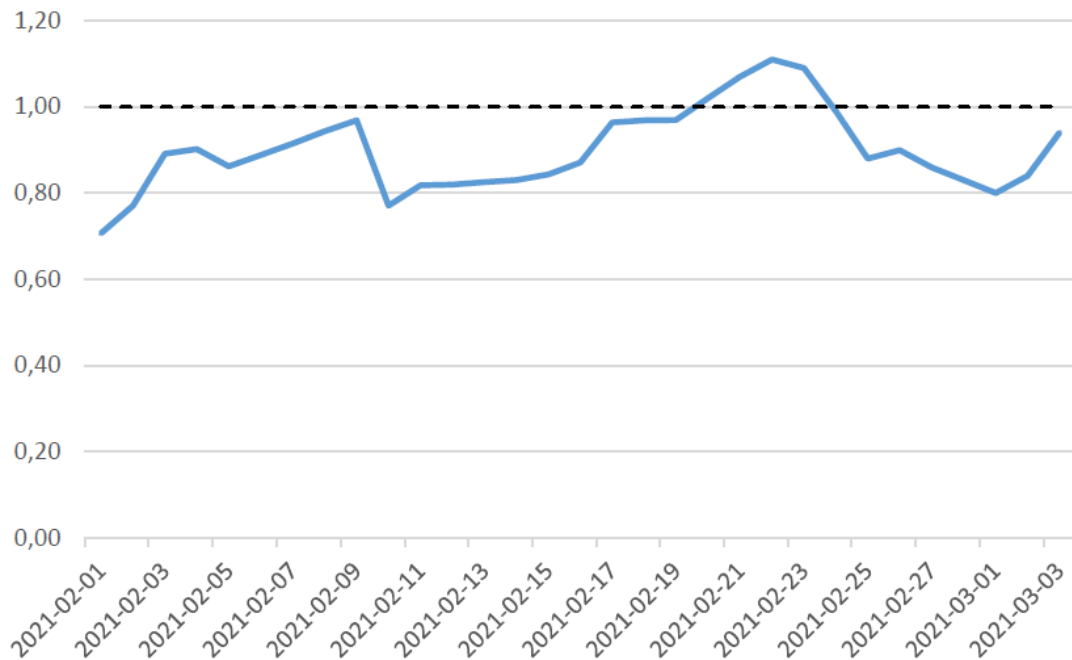
- Totalt positiva: 8086 (7940) st
  - ✓ 290 nya fall senaste 14 d (21/dag jmf 22 förra v)
  - ✓ 146 nya fall de senaste 7 dagarna (21/dag)
  - ✓ 23-25/2 80 fall, 2-4/3 104 fall
  - ✓ 12 (14) st inlagda varav 4 (5) IVA, 1 utomlän
  - ✓ Personalprovtagningar 4 % positiva (5 %)
- Avlidna: 116 (114) st – 0,72/1000 (Sverige 1,3)

## Sjukdomsfall per dag Blekinge, sjukdomsfall 14 dagars rullande medelvärde Blekinge och sjukdomsfall 14 dagars rullande summa per 1000 invånare Blekinge



## Estimerat momentant R-tal i hela Blekinge från 1 februari 2021 till 3 mars 2021.

R-tal 30 dagar tillbaka samt markerad tröskel för spridning  
(streckad linje R=1)

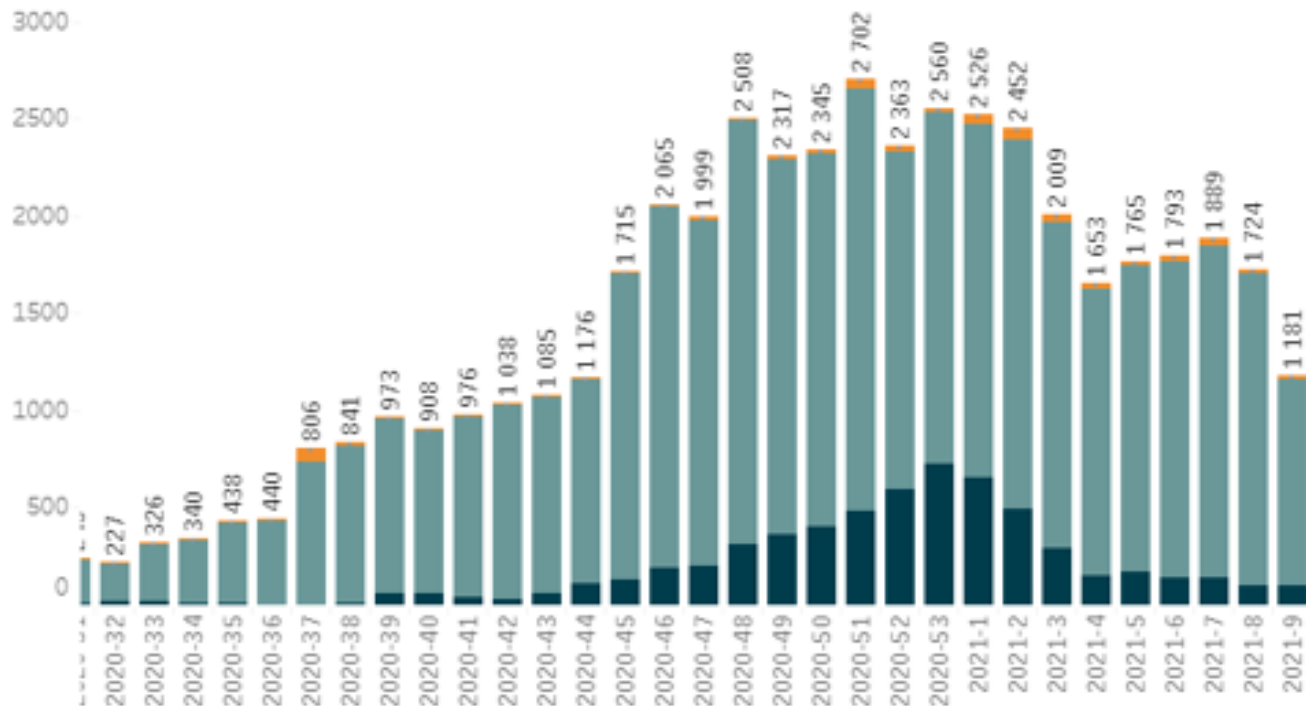


R-talet, reproduktionstalet, anger hur många personer en smittad individ i genomsnitt för vidare smittan till. Är R-talet större än 1 ökar antalet smittade och är R-talet mindre än 1 minskar antalet smittade.

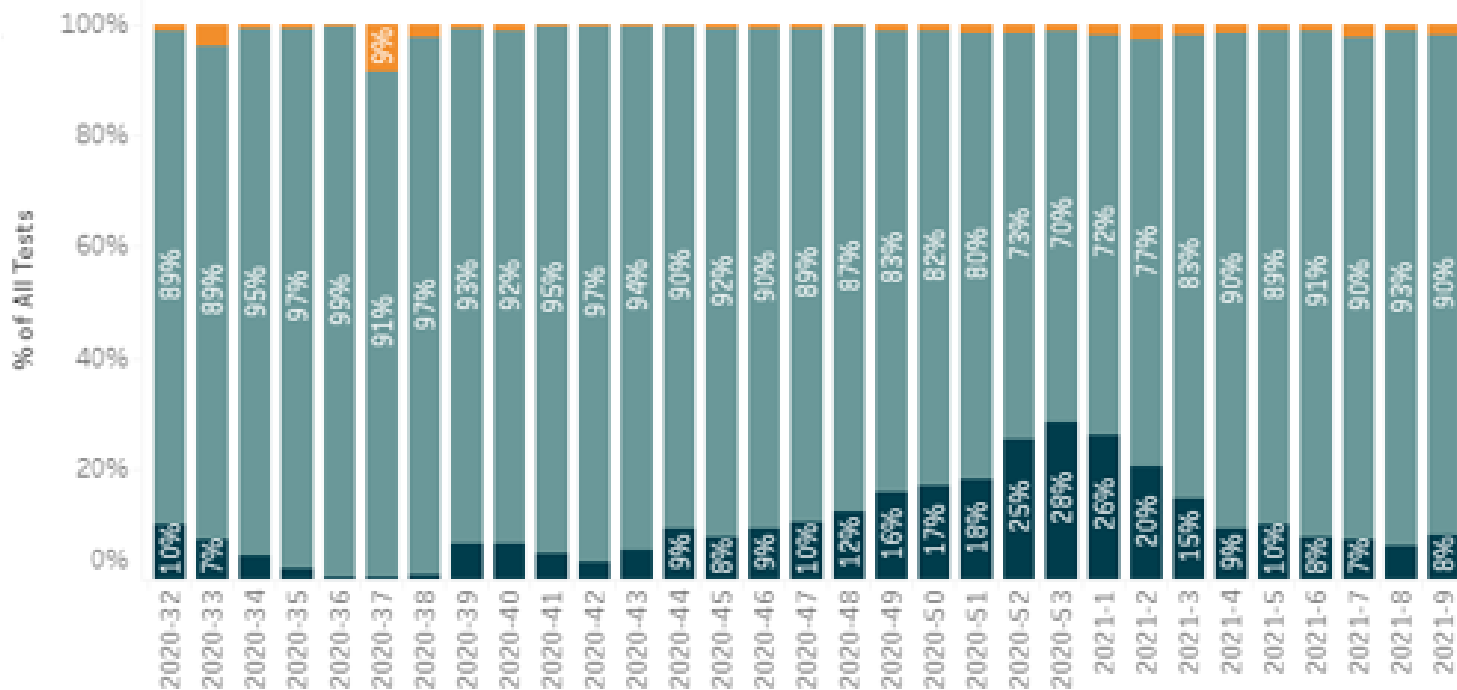
# Egenprovtagningar antal

ABC Labs (Tableau [210304 16:30](#)) – hittills v.9 andel positiva: 8%

Tests results transferred for BLEKINGE



# Egenprovtagningar andel positiva



11 % Sverige

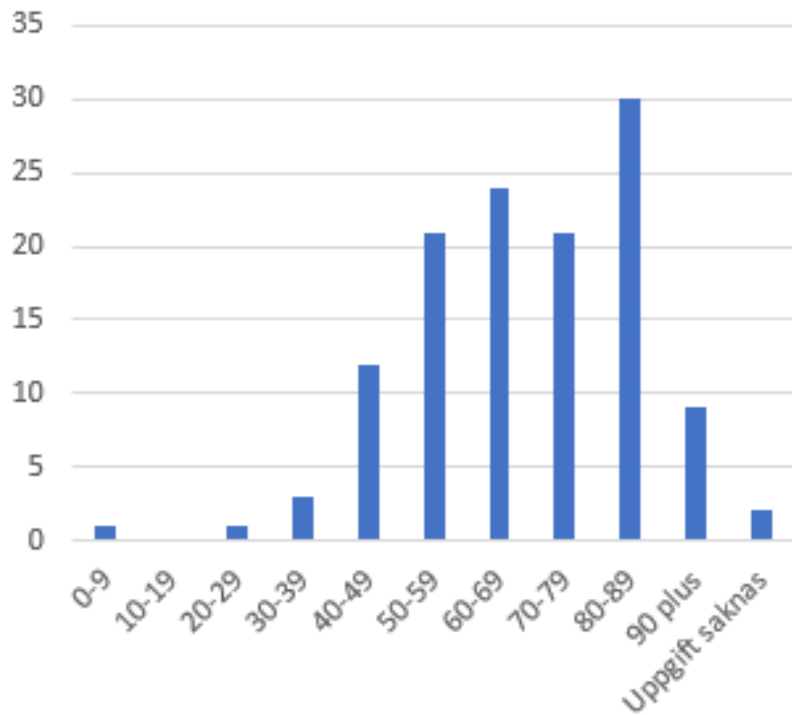
⊕ Åldersfördelning, provtagnings tid

Vecka 8 HandledDateTime (statistik Inera 200304 00:02)

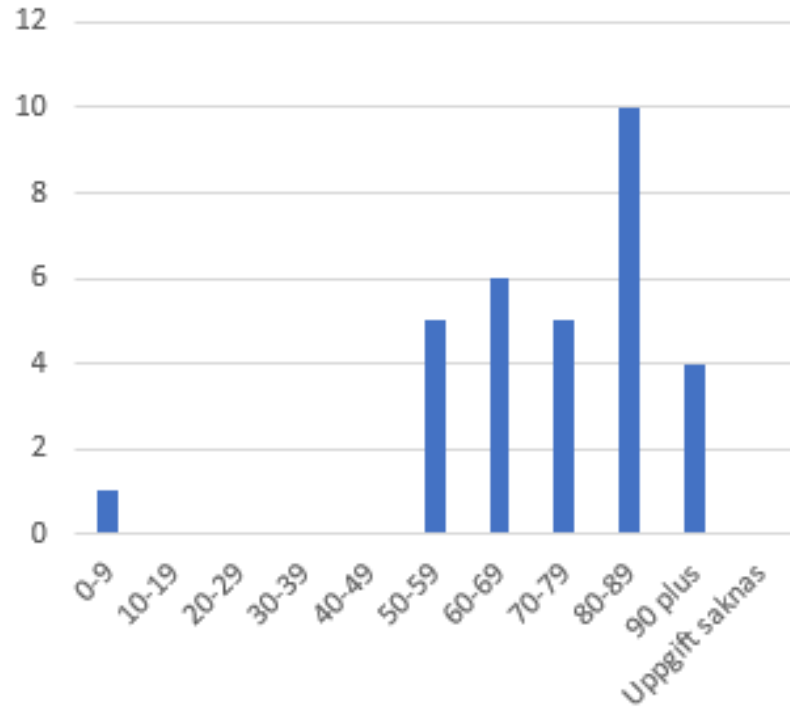
| Ålder        | Svar        | Andel*      | Negativ (antal) | Negativ (%) | Andel*      | Positiv (antal) | Positiv (%) | Andel*      | Ej bedömbara (antal) | Ej bedömbara (%) | Andel*      |
|--------------|-------------|-------------|-----------------|-------------|-------------|-----------------|-------------|-------------|----------------------|------------------|-------------|
| <u>13-14</u> | 11          | 1%          | 10              | 91%         | 1%          | 0               | 0%          | 0%          | 1                    | 9%               | 3%          |
| <u>15-19</u> | 84          | 5%          | 76              | 90%         | 5%          | 8               | 10%         | 8%          | 0                    | 0%               | 0%          |
| <u>20-24</u> | 130         | 8%          | 118             | 91%         | 7%          | 12              | 9%          | 12%         | 0                    | 0%               | 0%          |
| <u>25-29</u> | 222         | 13%         | 203             | 91%         | 13%         | 16              | 7%          | 16%         | 3                    | 1%               | 10%         |
| <u>30-34</u> | 200         | 12%         | 190             | 95%         | 12%         | 10              | 5%          | 10%         | 0                    | 0%               | 0%          |
| <u>35-39</u> | 166         | 10%         | 160             | 96%         | 10%         | 5               | 3%          | 5%          | 1                    | 1%               | 3%          |
| <u>40-44</u> | 195         | 11%         | 182             | 93%         | 11%         | 9               | 5%          | 9%          | 4                    | 2%               | 14%         |
| <u>45-49</u> | 164         | 10%         | 145             | 88%         | 9%          | 15              | 9%          | 15%         | 4                    | 2%               | 14%         |
| <u>50-54</u> | 171         | 10%         | 159             | 93%         | 10%         | 8               | 5%          | 8%          | 4                    | 2%               | 14%         |
| <u>55-59</u> | 157         | 9%          | 146             | 93%         | 9%          | 7               | 4%          | 7%          | 4                    | 3%               | 14%         |
| <u>60-64</u> | 105         | 6%          | 95              | 90%         | 6%          | 8               | 8%          | 8%          | 2                    | 2%               | 7%          |
| <u>65-69</u> | 52          | 3%          | 46              | 88%         | 3%          | 3               | 6%          | 3%          | 3                    | 6%               | 10%         |
| <u>70-74</u> | 40          | 2%          | 36              | 90%         | 2%          | 1               | 3%          | 1%          | 3                    | 8%               | 10%         |
| <u>75-79</u> | 14          | 1%          | 13              | 93%         | 1%          | 1               | 7%          | 1%          | 0                    | 0%               | 0%          |
| <u>80-84</u> | 7           | 0%          | 7               | 100%        | 0%          | 0               | 0%          | 0%          | 0                    | 0%               | 0%          |
| <u>90-94</u> | 1           | 0%          | 1               | 100%        | 0%          | 0               | 0%          | 0%          | 0                    | 0%               | 0%          |
| <b>Total</b> | <b>1719</b> | <b>100%</b> | <b>1587</b>     | <b>92%</b>  | <b>100%</b> | <b>103</b>      | <b>6%</b>   | <b>100%</b> | <b>29</b>            | <b>2%</b>        | <b>100%</b> |



Antal inskrivningar Dec -20

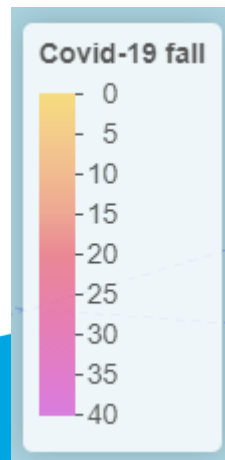
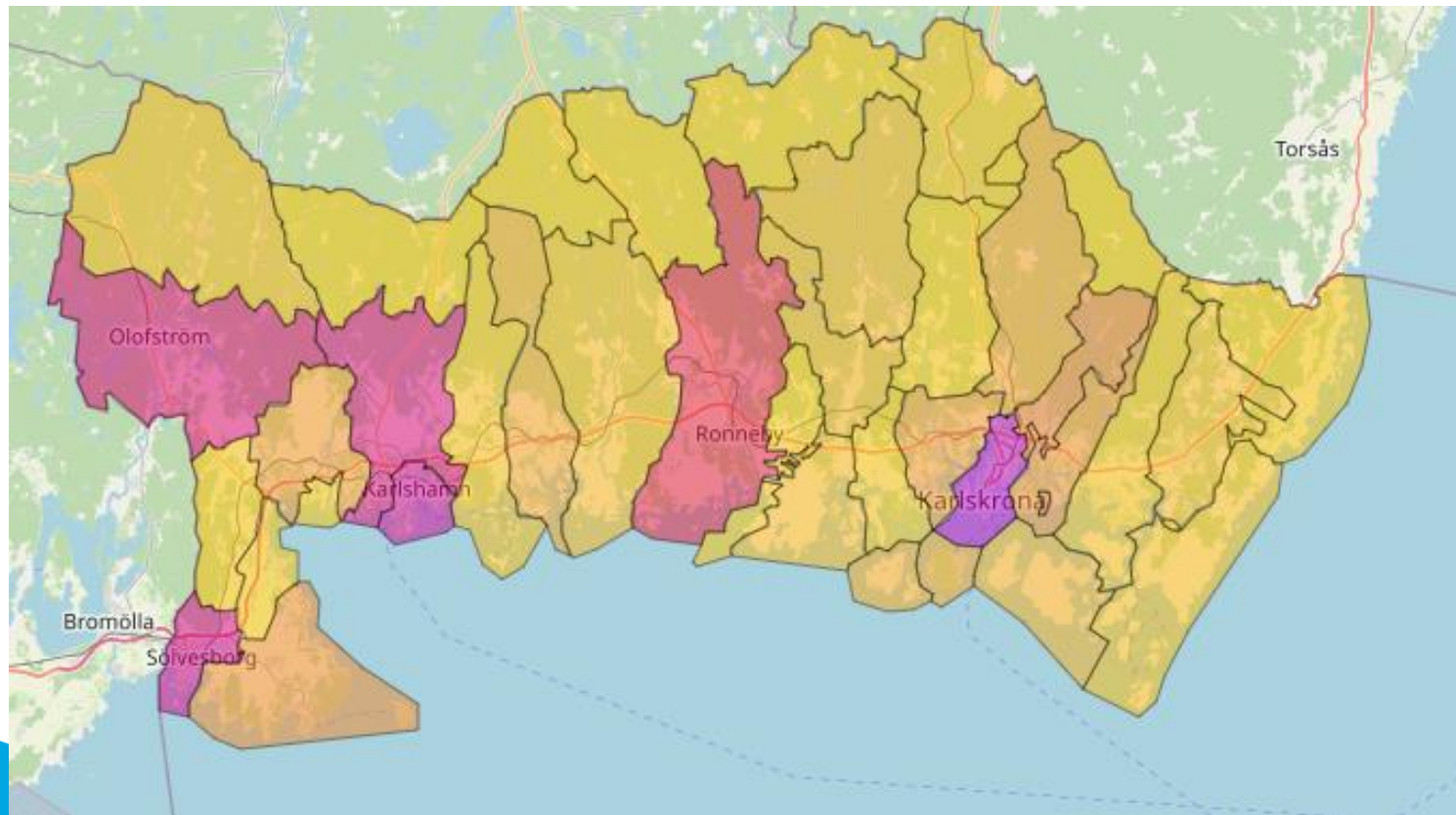


Antal inskrivningar Febr -21



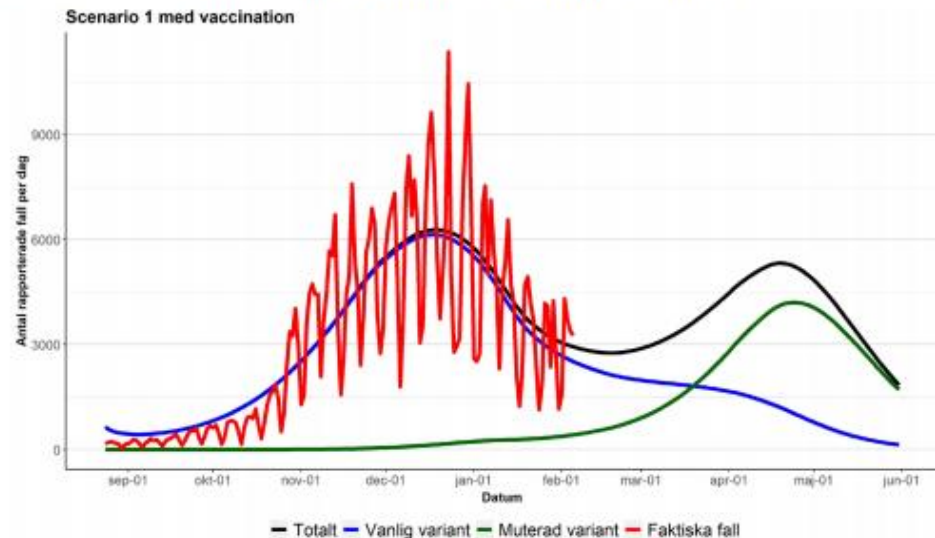
## Antal/1000 inv senaste 14 dagarna (5/3)

| Karlskrona      | 93         | 66500         | 1,4 (1,4)        |
|-----------------|------------|---------------|------------------|
| Ronneby         | 28         | 30000         | 0,9 (1,1)        |
| Karlshamn       | 79         | 32500         | 2,4 (3,3)        |
| Sölvesborg      | 43         | 17500         | 2,5 (2,3)        |
| Olofström       | 30         | 13500         | 2,2 (1,4)        |
| <b>Blekinge</b> | <b>290</b> | <b>160000</b> | <b>1,8 (1,9)</b> |
| <b>Sverige</b>  |            |               | <b>4,9 (4,6)</b> |

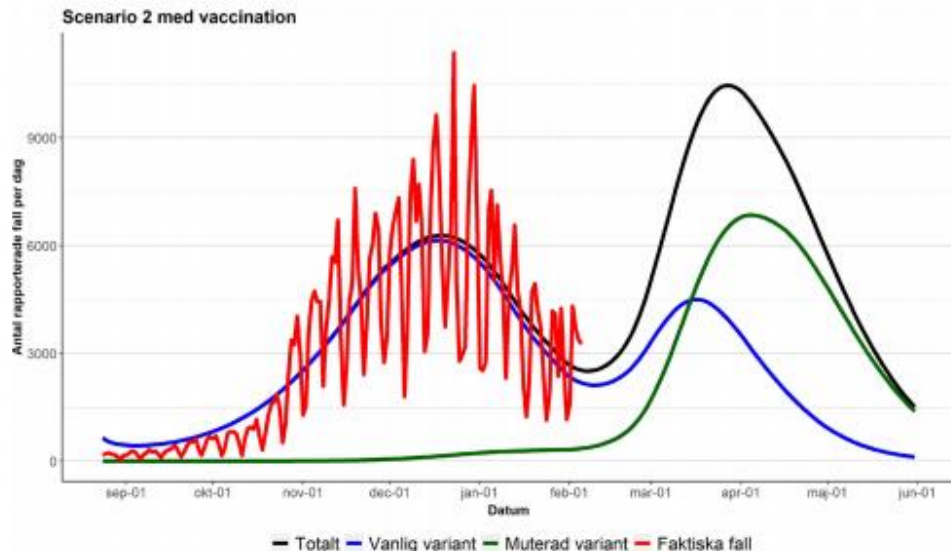


# Scenarier nationellt – antal fall (2/3)

**Figur 9.** Riket: Antal rapporterade och simulerade fall enligt scenario 1 med vaccination: 24 augusti 2020 – 31 maj 2021 (faktiskt rapporterade fall fram till 5 februari).

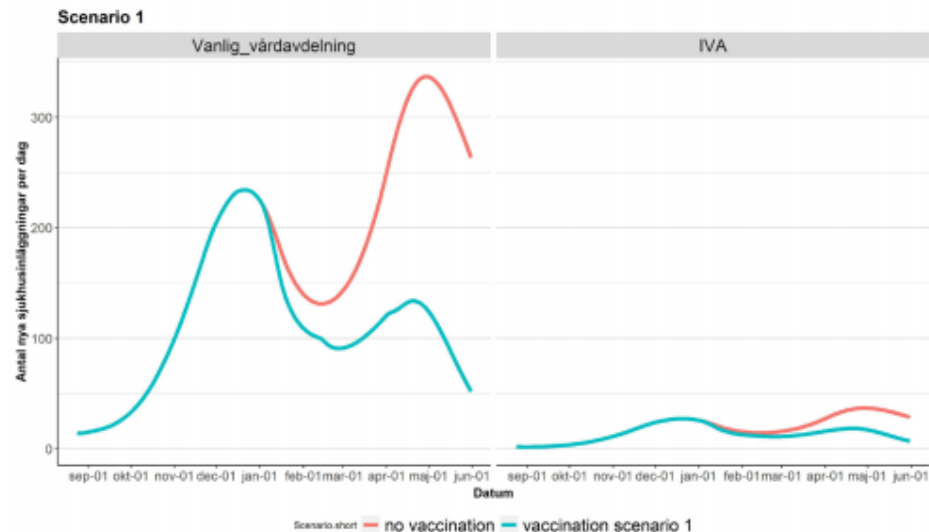


**Figur 12.** Riket: Antal rapporterade och simulerade fall enligt scenario 2 med vaccination: 24 augusti 2020 – 31 maj 2021 (faktiskt rapporterade fall fram till 5 februari).

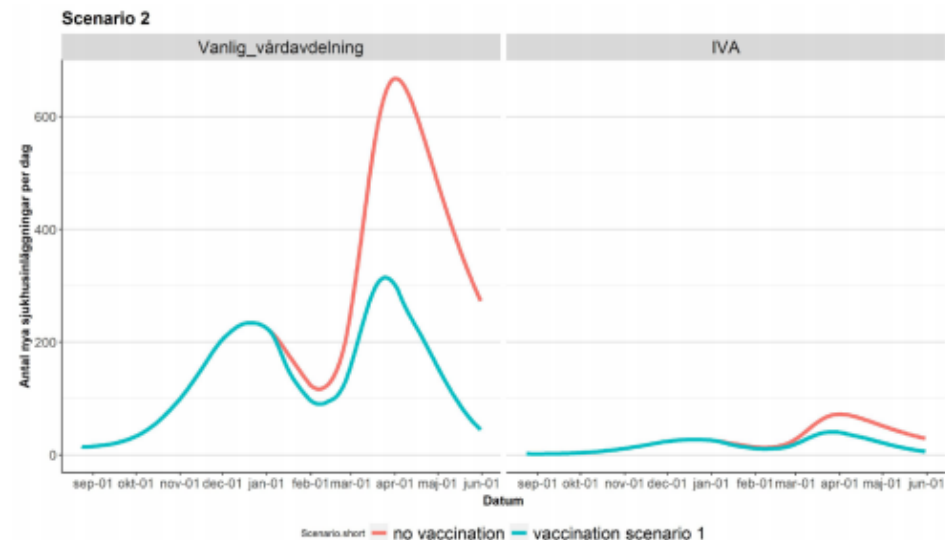


# Antal inläggning med/utan vaccination

**Figur 10.** Riket, Scenario 1. Jämförelse av förväntade inläggningar på vanlig vårdavdelning (vänster) respektive IVA (höger) fram till 31 maj 2021 med vaccination och utan vaccination.

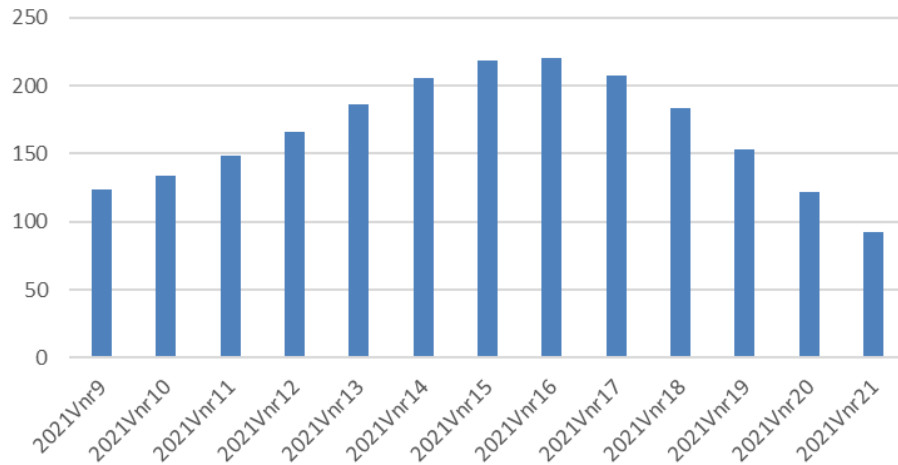


**Figur 13.** Riket, Scenario 2. Jämförelse av förväntade inläggningar på vanlig vårdavdelning (vänster) respektive IVA (höger) fram till 31 maj 2021 med vaccination och utan vaccination.

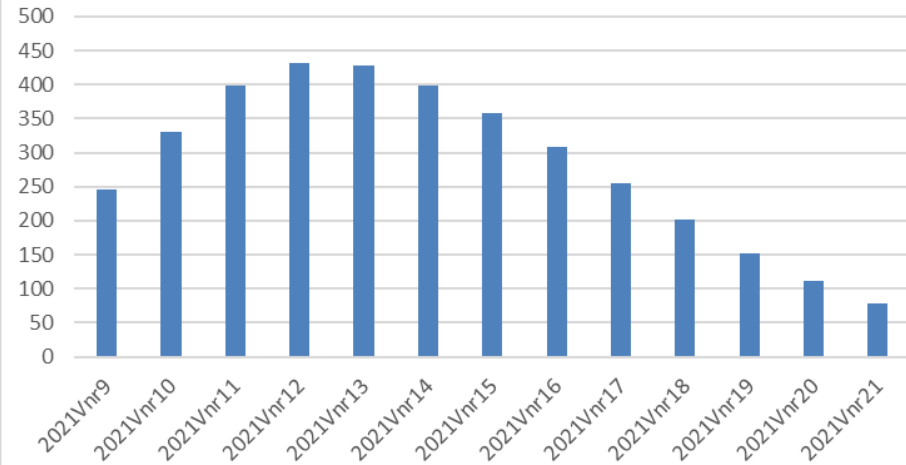


# Fall/vecka i Blekinge scenarier

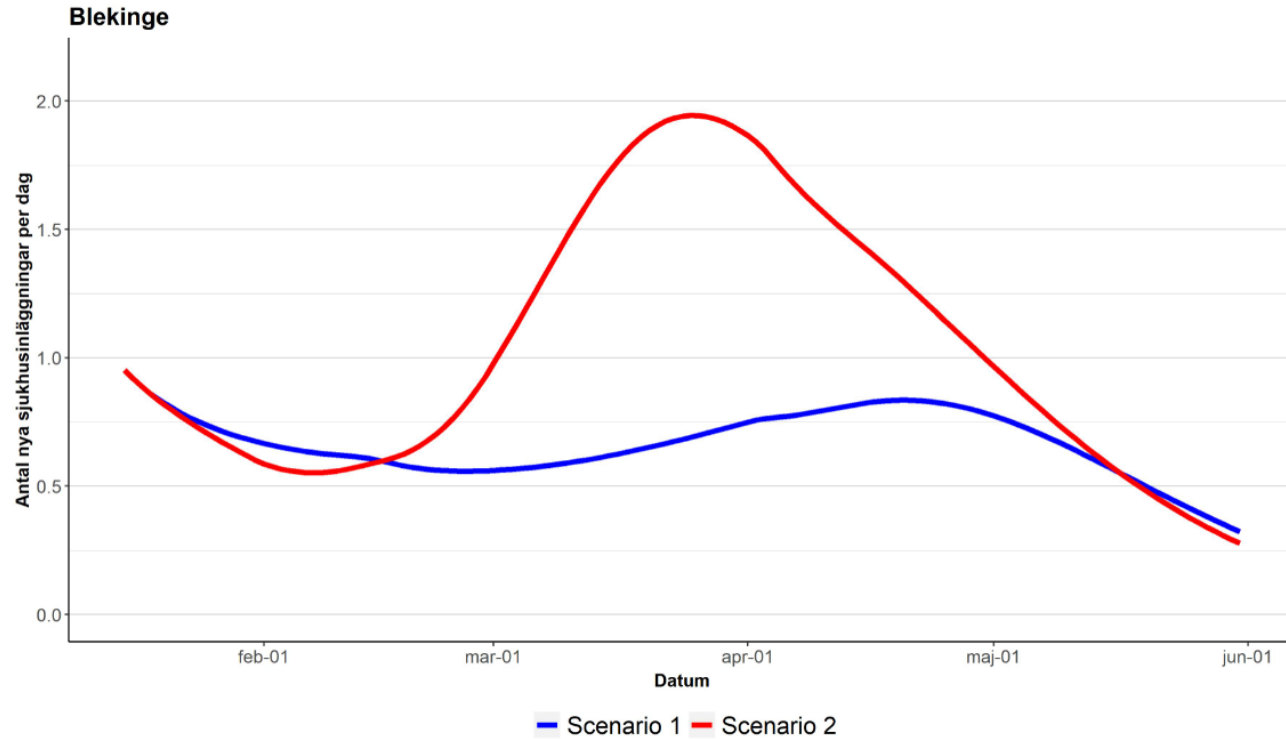
Simulerat antal fall Blekinge scenario1



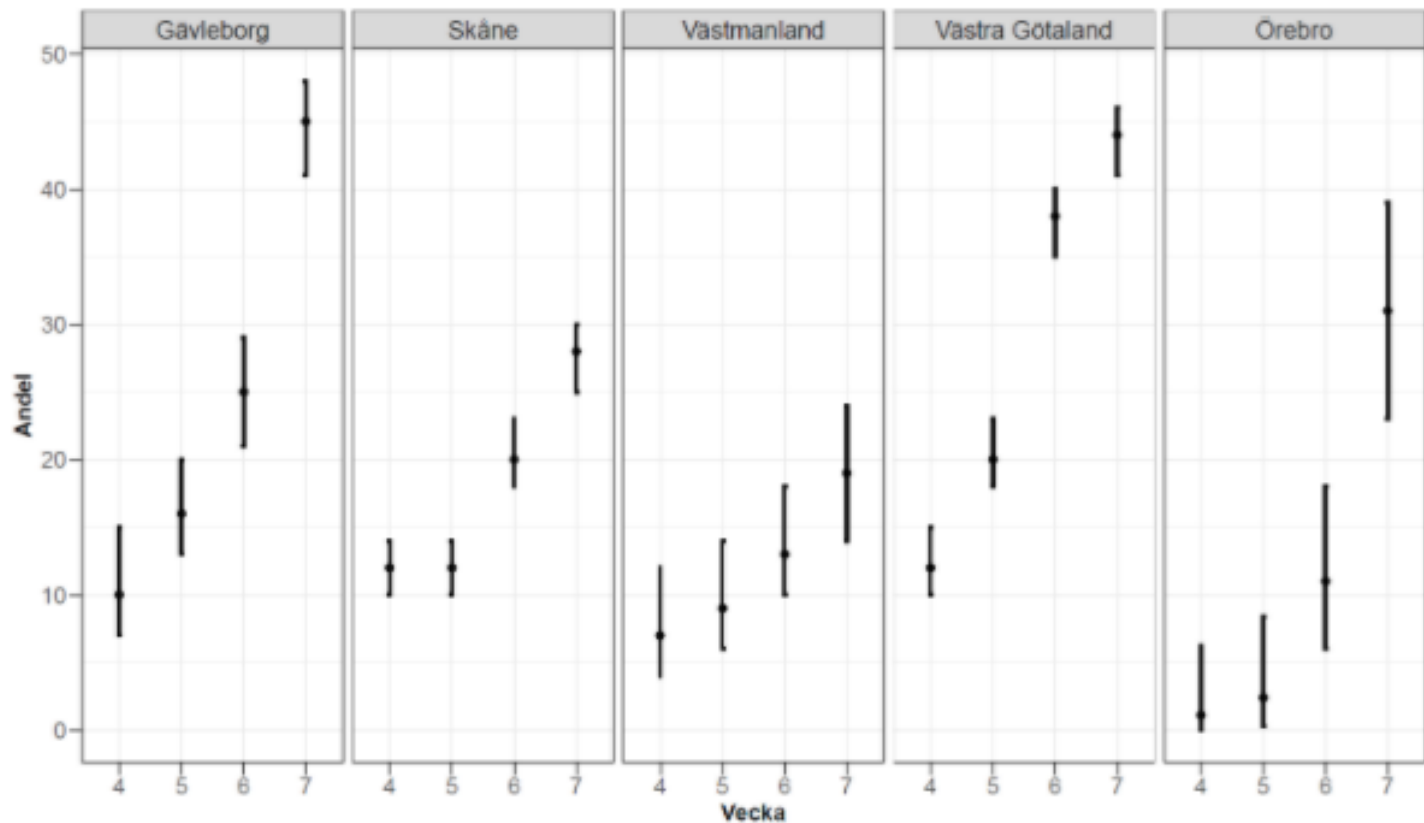
Simulerat antal fall Blekinge Scenario2



# Sjukhusvård per dag



Figur 1: Andel misstänkta B.1.1.7 i 5 regioner över tid per vecka för vecka 4-7.



Blekinge  
50 fall



# Smittspårning - provtagning

- Smittsamhet 48 timmar före första symptom
- Närkontakt: Nära kontakt med den som är sjuk mer än 15 minuter inom 2 meter de senaste 24 timmarna
- Provtagning direkt samt 5 dagar efter senaste kontakt med den som är sjuk
- Ingen karantän men distansarbete om möjligt
- Gäller främst arbetsplatser men även andra sociala sammanhang

## Nationella allmänna råd fr o m 14/12

- Du är skyldig att vidta försiktighetsåtgärder för att skydda dig själv och andra mot spridning av covid-19
  - ✓ Stanna hemma vid symptom
  - ✓ Begränsa nya nära kontakter
  - ✓ **Håll avstånd, undvik trängsel**
  - ✓ Arbeta hemifrån
  - ✓ Res säkert
- **FARAN ÄR INTE ÖVER**

Tack för att du följer Folkhälsomyndighetens råd.  
För din och alla andras skull!



*Tillsammans skyddar vi varandra*