

## Provtagning för blod i avföring, F-blod

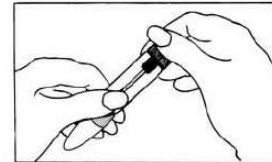
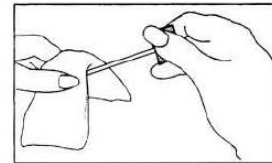
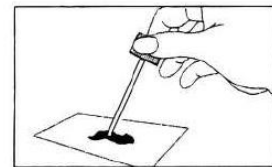
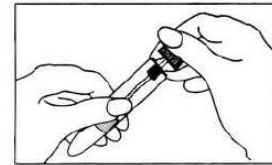
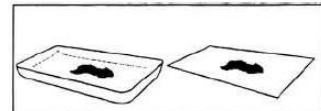
---

### Bra att veta innan du tar provet:

- Om flera avföringsprov har ordinerats ska dessa tas på olika dagar.
- Prov ska ej tas i synligt blod i avföringen.
- Patienter med menstruation, blödande hemorrojder eller blod i urinen bör ej testa sig under denna period.

### PROVINSAMLING

1. Fånga upp lite avföring direkt på toalettpapper, eller lägg lite toalettpapper i toaletten för att samla avföring på.
2. Skruva av den BLÅ korken på provröret och ta ut medföljande provpinne. Den vita änden ska förbli orörd.(endast till för laboratoriepersonal)
3. Stoppa den BLÅ provpinnens ände på flera olika ställen av avföringen
4. Torka bort överflödigt avföring från provpinnen genom att försiktigt stryka mot toalettpapper.
5. Sätt tillbaka provpinnen i röret och skruva åt ordentligt.
6. Märk röret med namn, personnummer och datum för provtagning.



Provet är nu klart för test och kan förvaras i rumstemperatur. Provet ska testas inom 15 dagar från provtagning.