

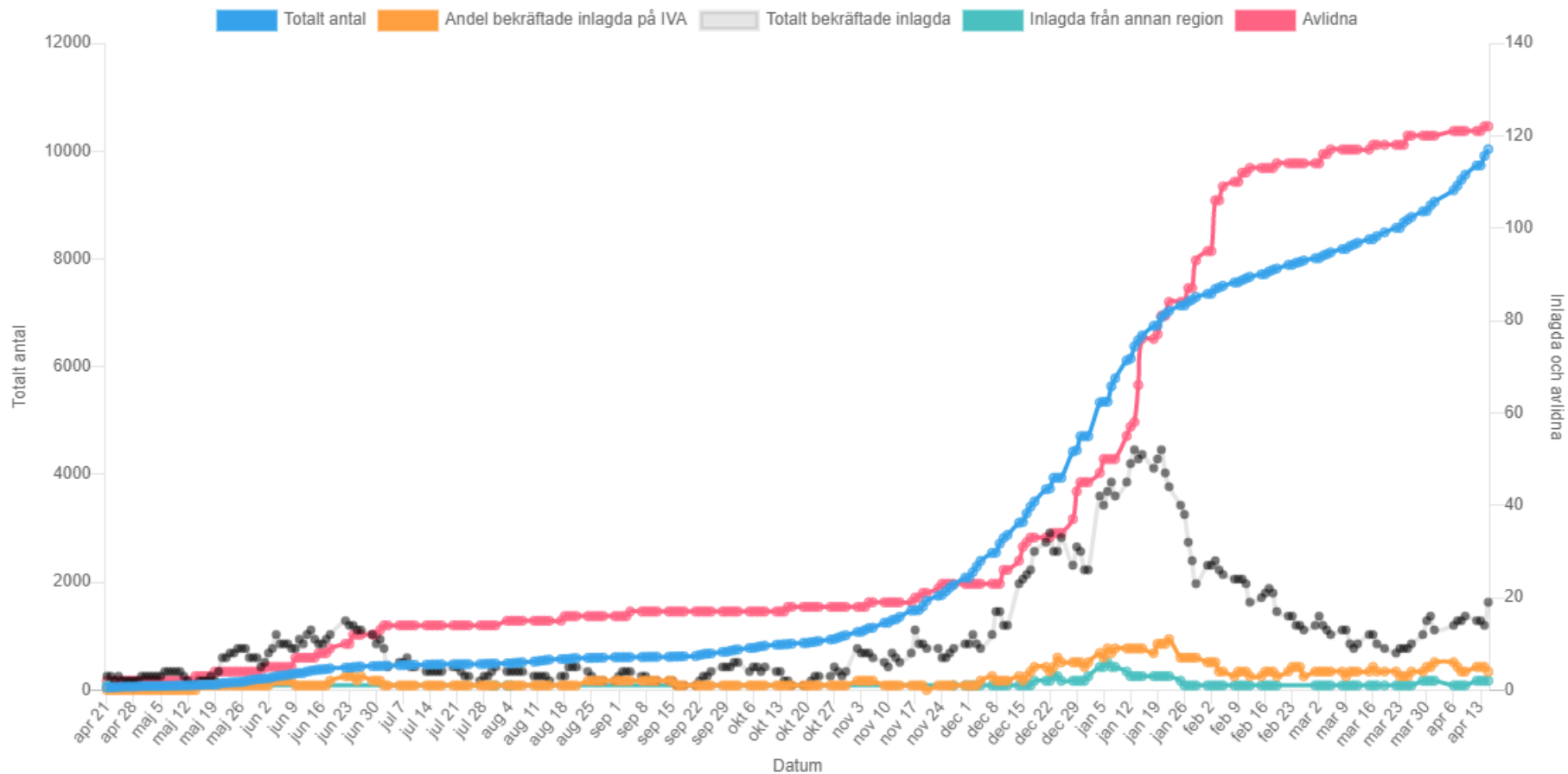
Lägesrapportering Covid-19

Bengt Wittesjö 2021-04-16



REGION
BLEKINGE

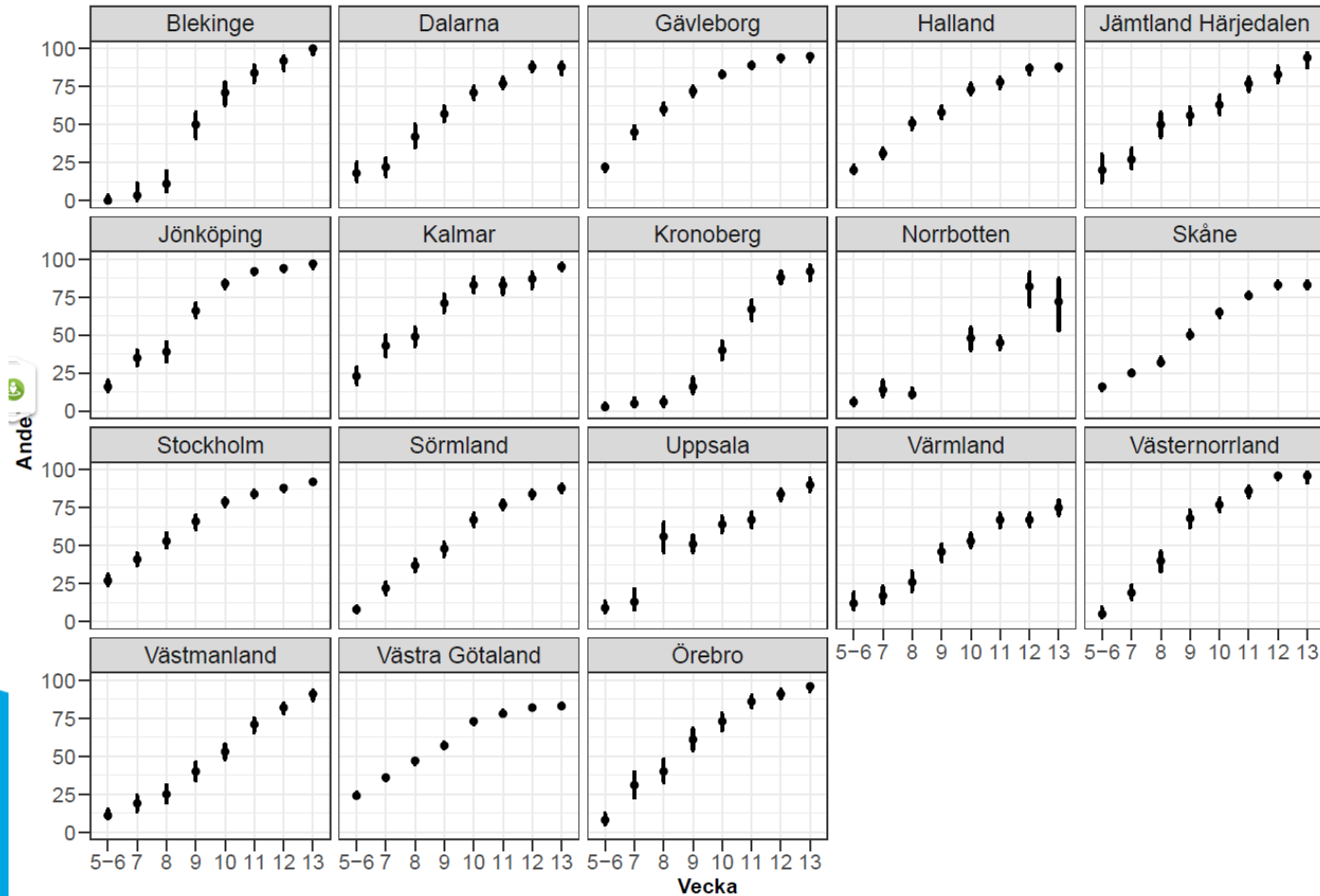
Notera att Totalt antal tillhör vänstra y-axeln, alla andra punkter/staplar tillhör högra y-axeln. Håll musen över datapunkterna/staplarna för att visa mer information.



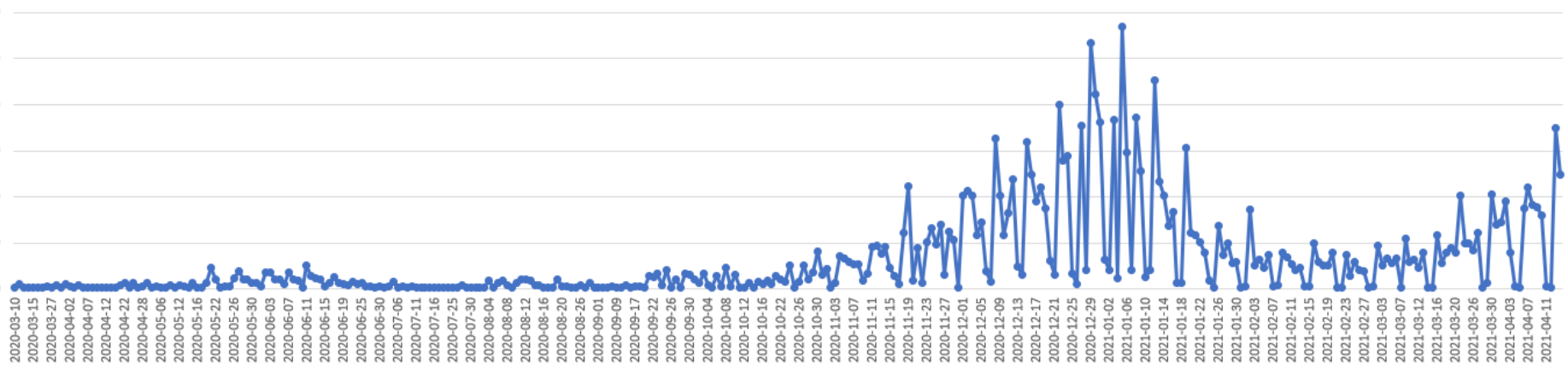
Dagsläget 16/4 (8/4)

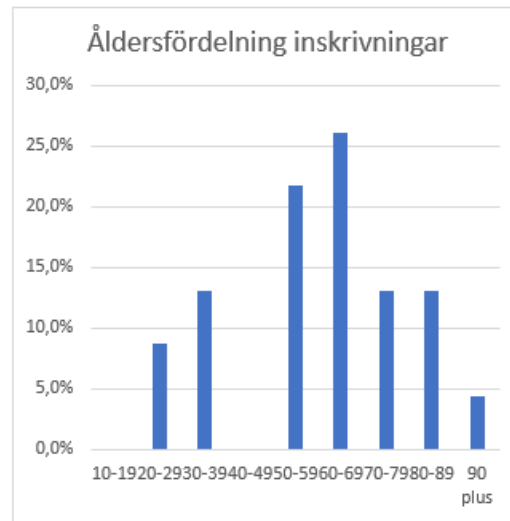
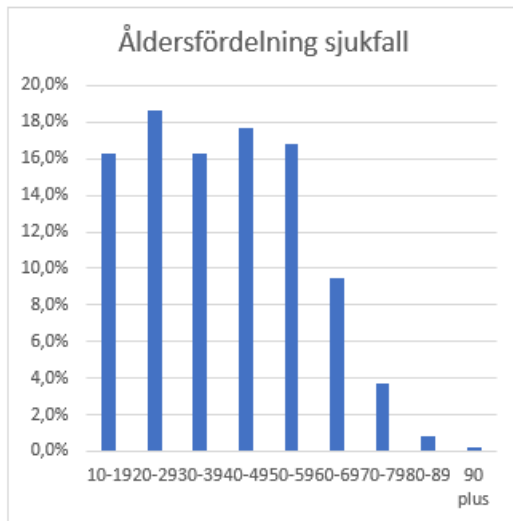
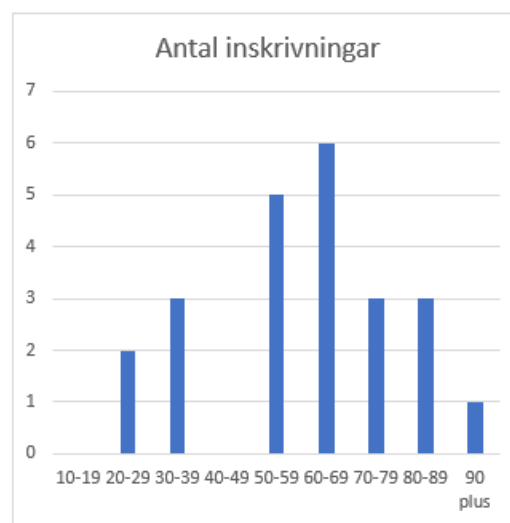
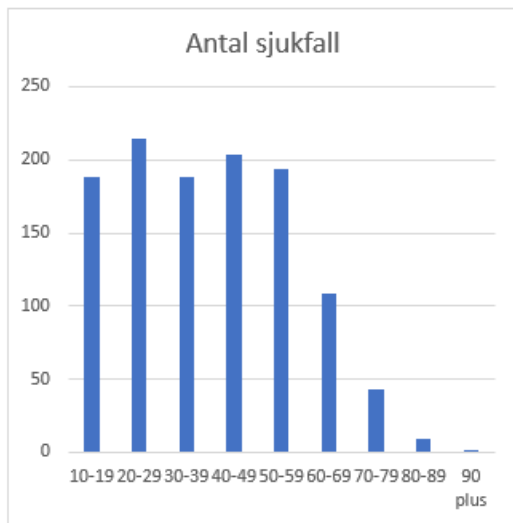
- Totalt positiva: 100140 (9059) st
 - ✓ 972 nya fall senaste 14 d (69/dag jmf 53 förra v)
 - ✓ 564 nya fall senaste 7 dagarna (81/dag jmf 58 förra v)
 - ✓ 17 (15) st inlagda varav 3 (4) IVA, 1 utomlän
 - ✓ Personalprovtagningar 5 % positiva (7 %)
- Avlidna: 122 (120) st – 0,76/1000 (Sverige 1,38)

Brittisk mutant

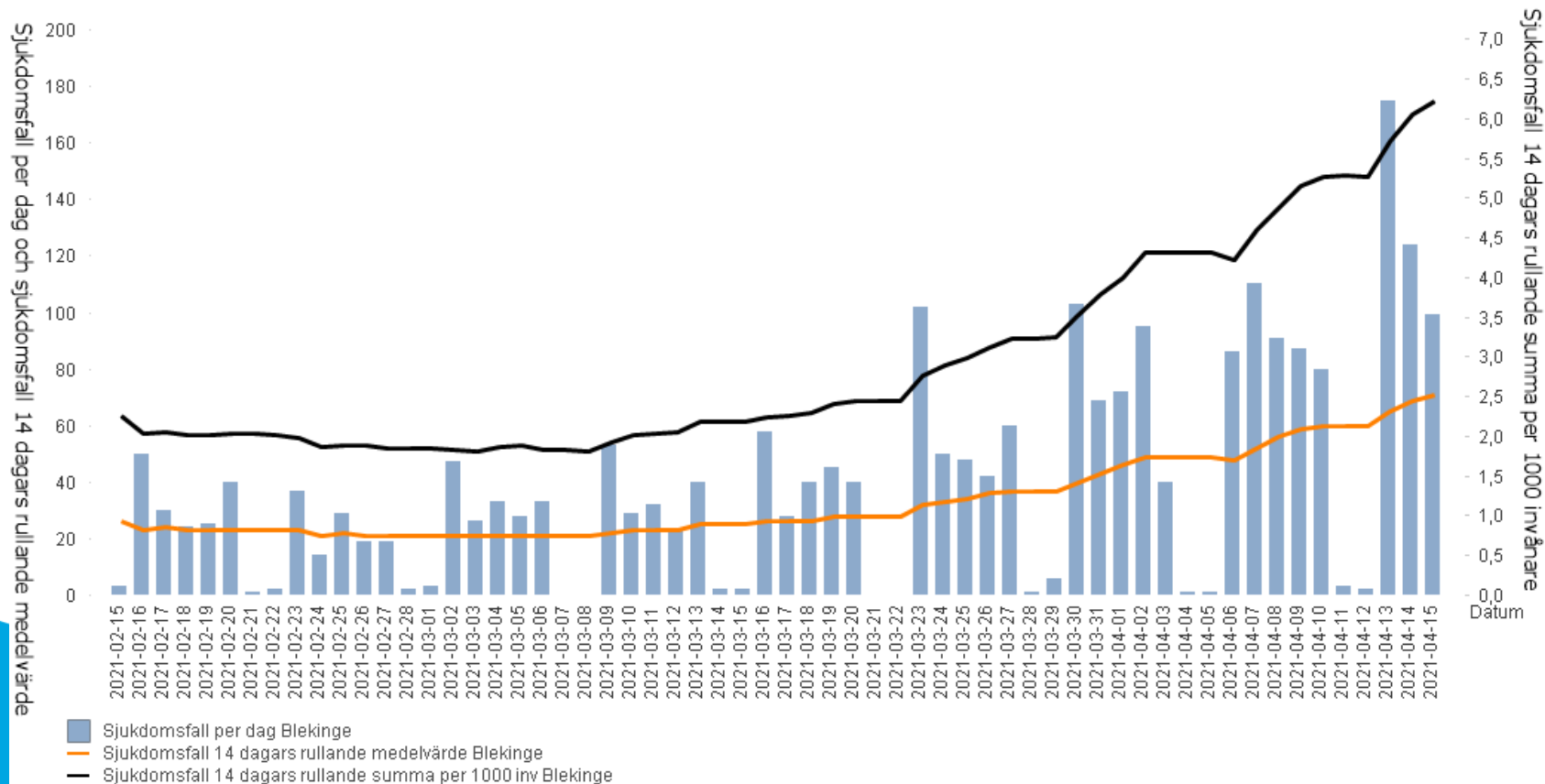


Antal sjukfall per datum



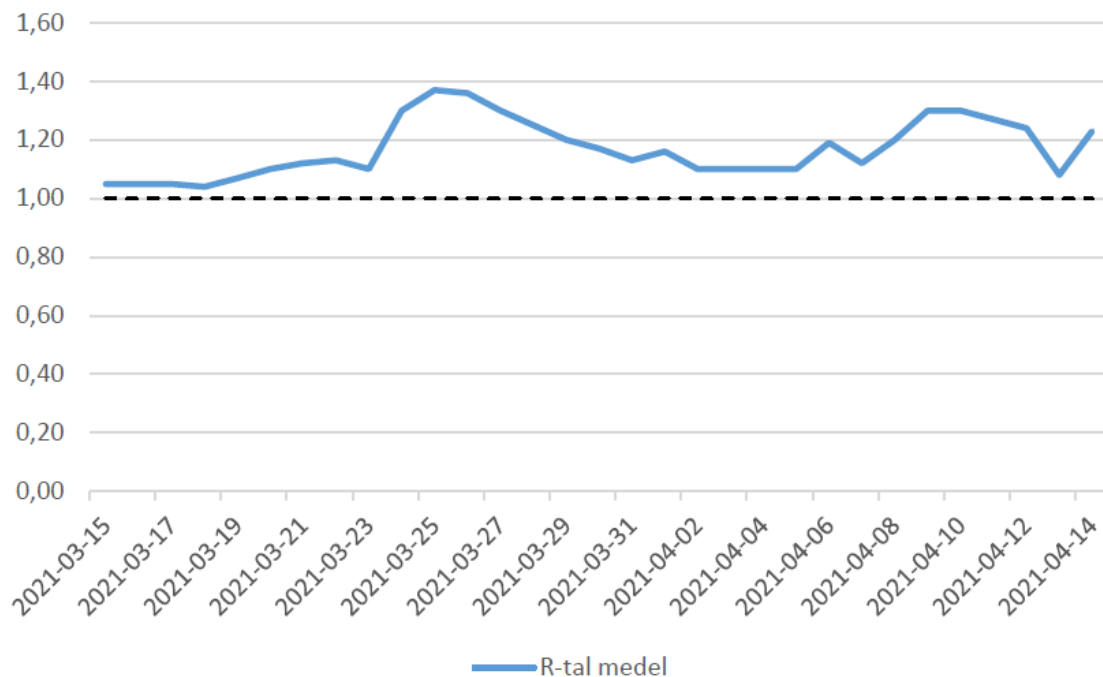


Sjukdomsfall per dag Blekinge, sjukdomsfall 14 dagars rullande medelvärde Blekinge och sjukdomsfall 14 dagars rullande summa per 1000 invånare Blekinge



Estimerat momentant R-tal i hela Blekinge från 15 mars 2021 till 14 april 2021.

R-tal 30 dagar tillbaka samt markerad tröskel för spridning
(streckad linje R=1)

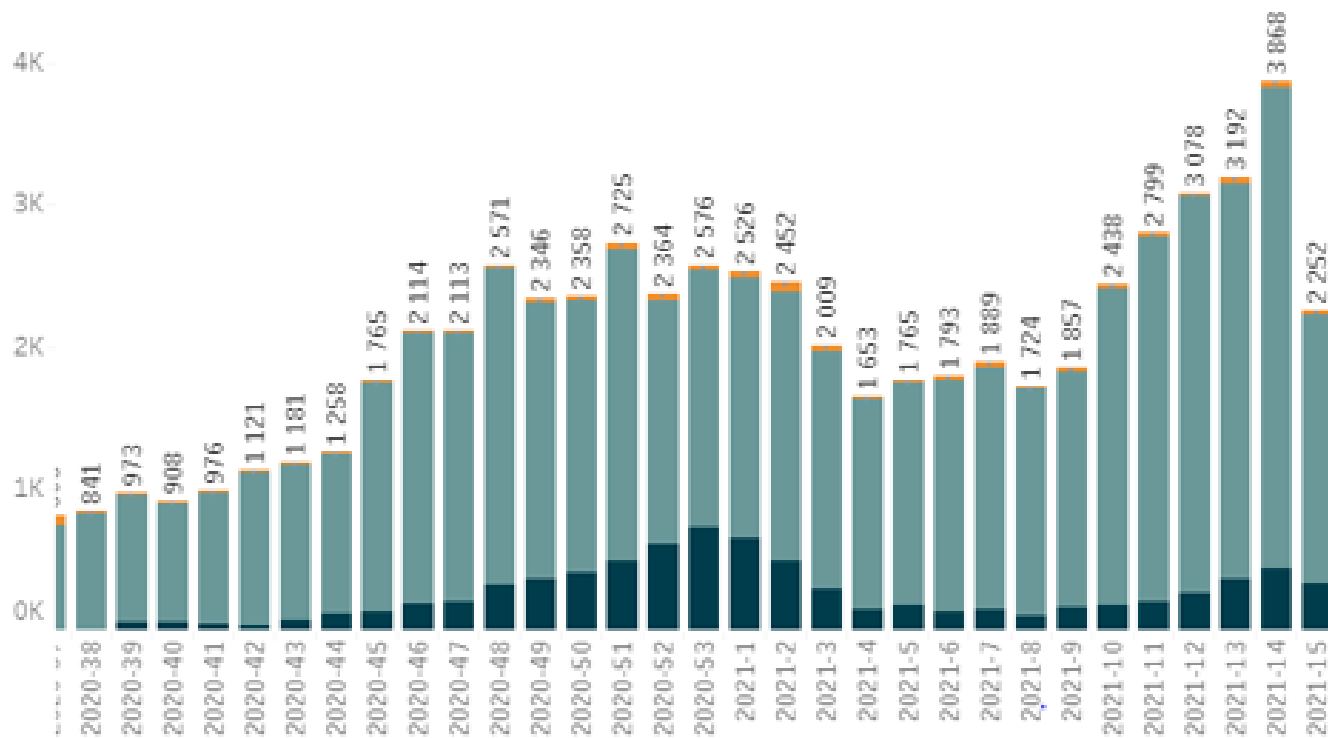


R-talet, reproduktionstalet, anger hur många personer en smittad individ i genomsnitt för vidare smittan till. Är R-talet större än 1 ökar antalet smittade och är R-talet mindre än 1 minskar antalet smittade.

Egenprovtagningar antal

ABC Labs (Tableau 210415 16:48)

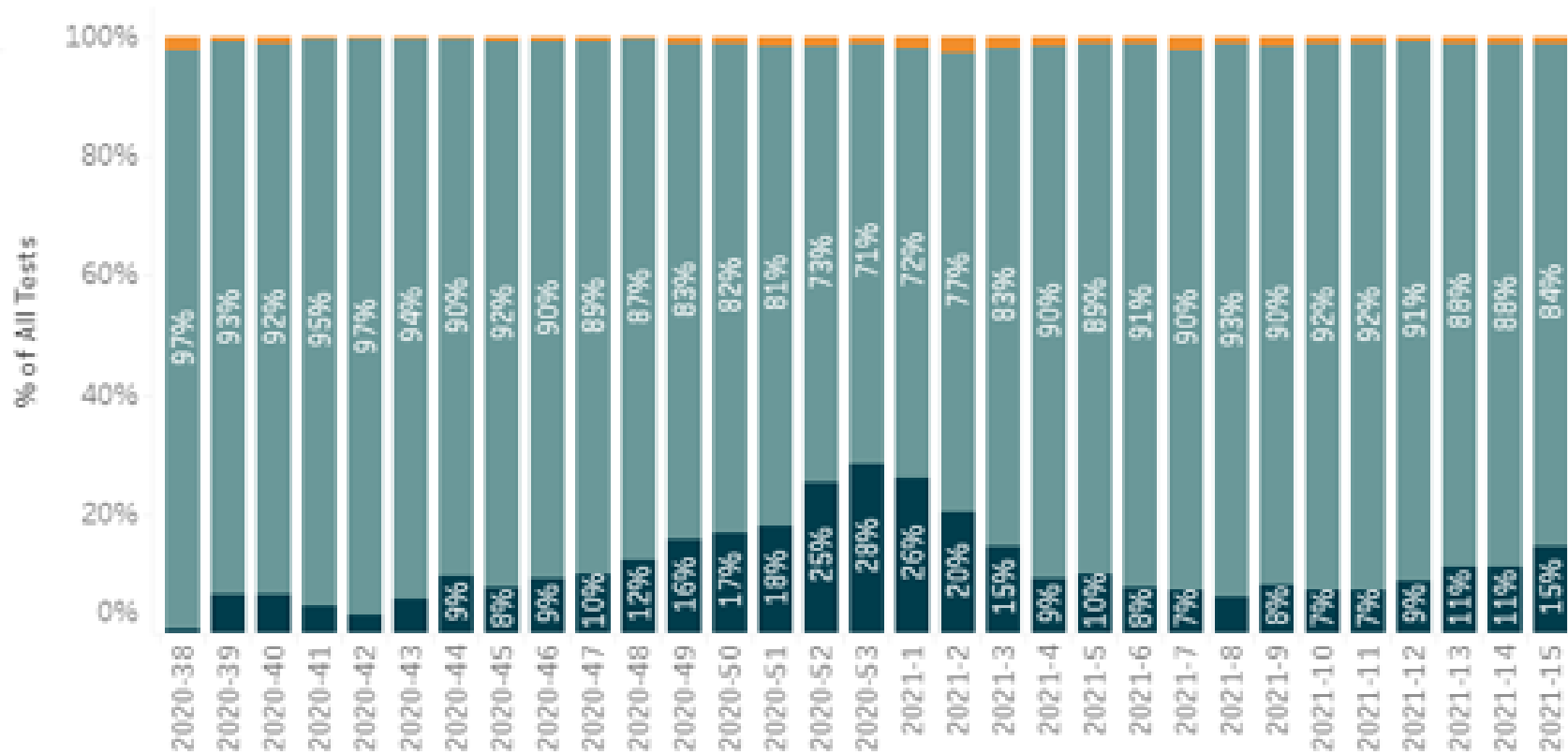
Tests results transferred for BLEKINGE



Utökad testkapacitet

- 104 tider/dag i Sölvesborg, Karlskrona, Karlshamn
- Totalt 1585 tider/dag
- Totalt 7900 tider/vecka
- 10-tal apotek

Egenprovtagningar andel positiva



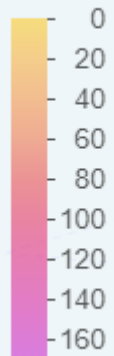
Sv
(14 %)

Antal/1000 inv senaste 14 dagarna 16/4 (8/4)

Karlskrona	267 (214)	66500	4,0 (3,2)
Ronneby	108 (111)	30000	3,6 (3,7)
Karlshamn	324 (244)	32500	10,0 (7,5)
Sölvesborg	153 (91)	17500	8,7 (5,2)
Olofström	76 (24)	13500	5,6 (1,8)
Blekinge	972 (740)	160000	6,1 (4,6)
Sverige			7,7 (7,3)

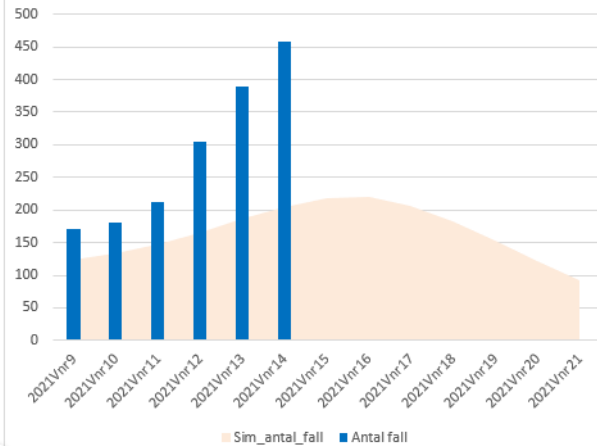


Covid-19 fall

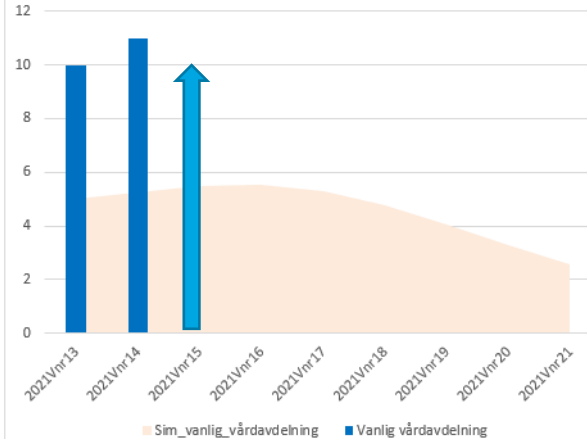


Scenario 1

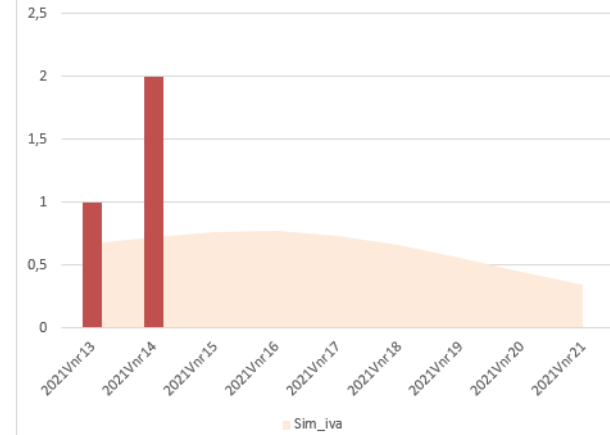
Antal fall vs simulerat antal fall Blekinge. Scenario 1.



Antal vanlig vårdavdelning vs simulerat antal vanlig vårdavdelning Blekinge. Scenario 1.

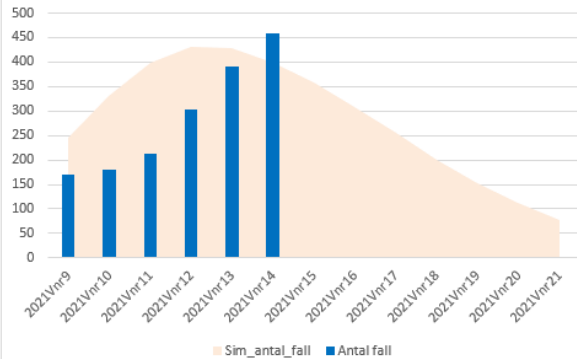


Antal IVA vs simulerat antal IVA Blekinge. Scenario 1.

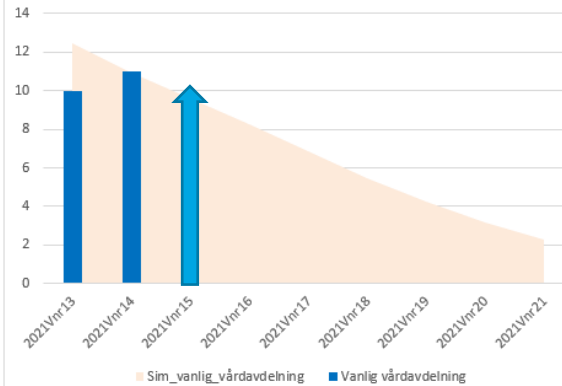


Scenario 2

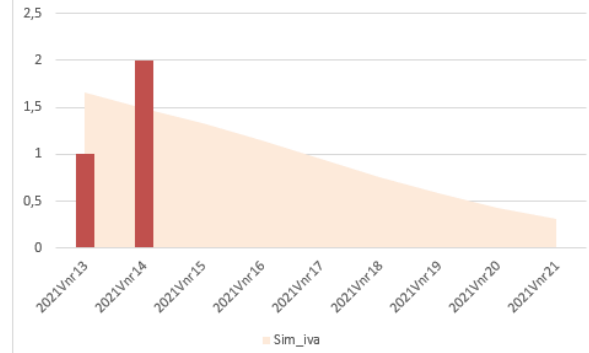
Antal fall vs simulerat antal fall Blekinge. Scenario



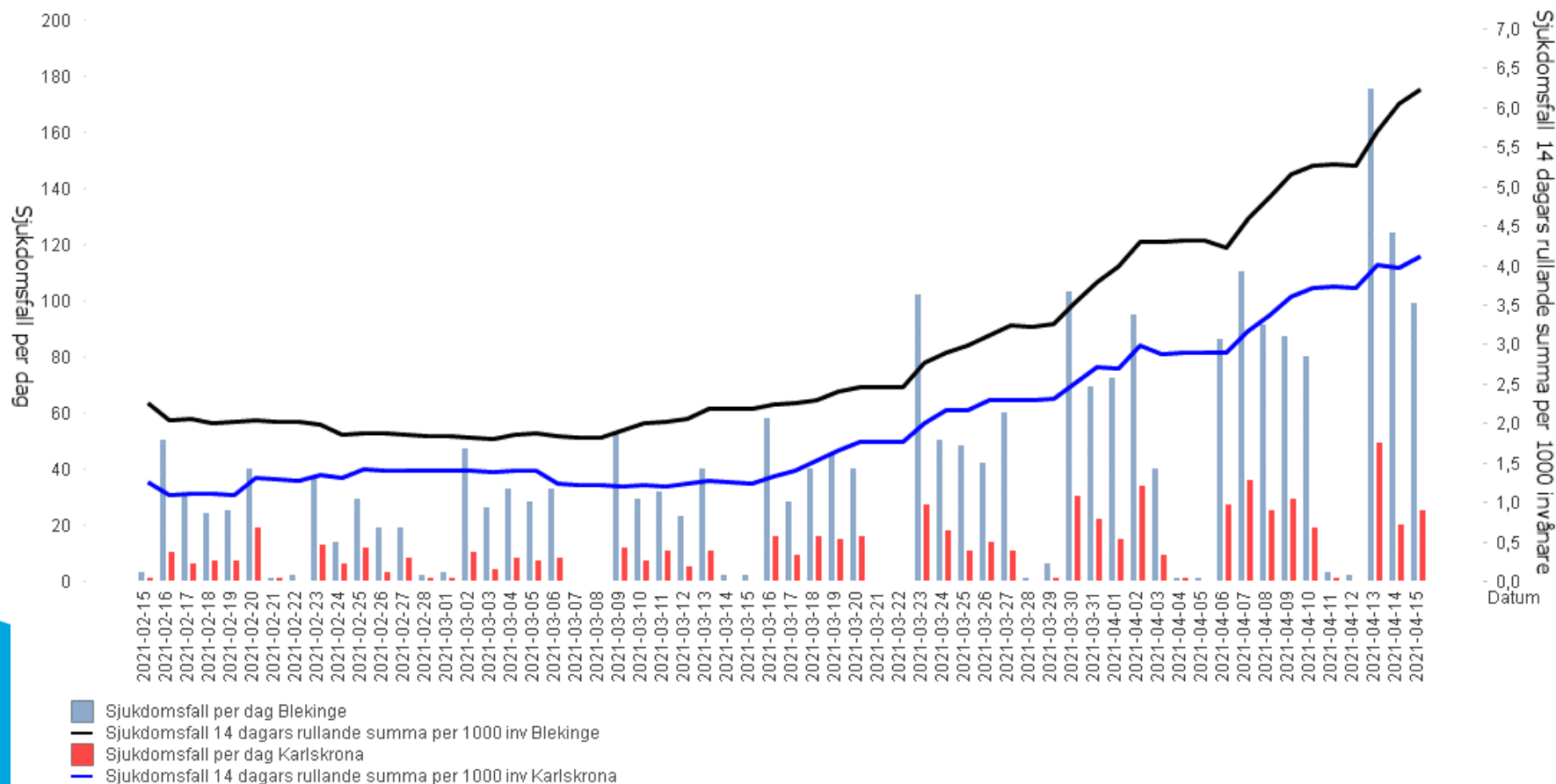
Antal vanlig vårdavdelning vs simulerat antal vanlig vårdavdelning Blekinge. Scenario 1.



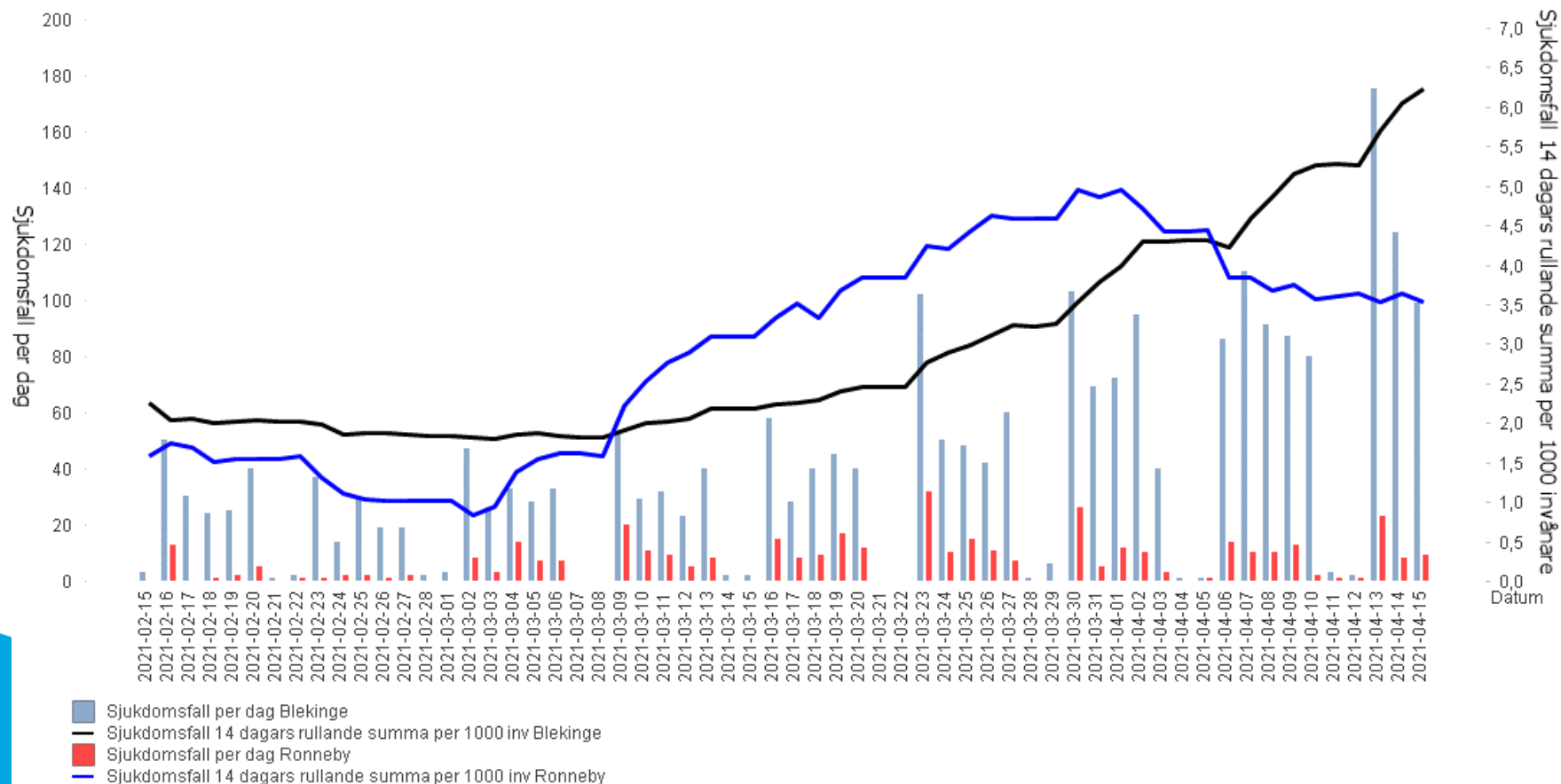
Antal IVA vs simulerat antal IVA Blekinge. Scenario 1.



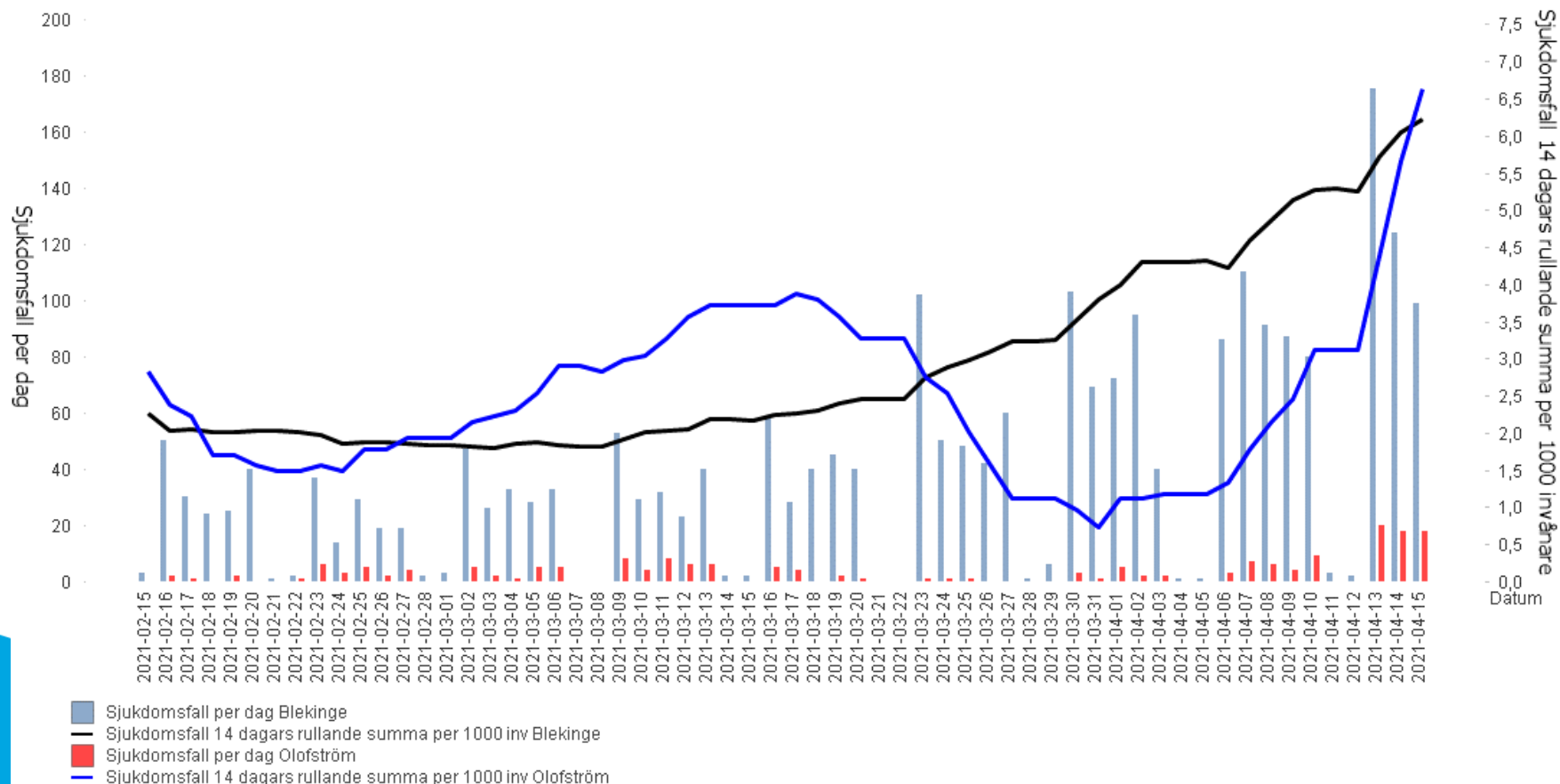
Sjukdomsfall per dag Blekinge och Karlskrona, sjukdomsfall 14 dagars rullande summa per 1000 invånare Blekinge och Karlskrona



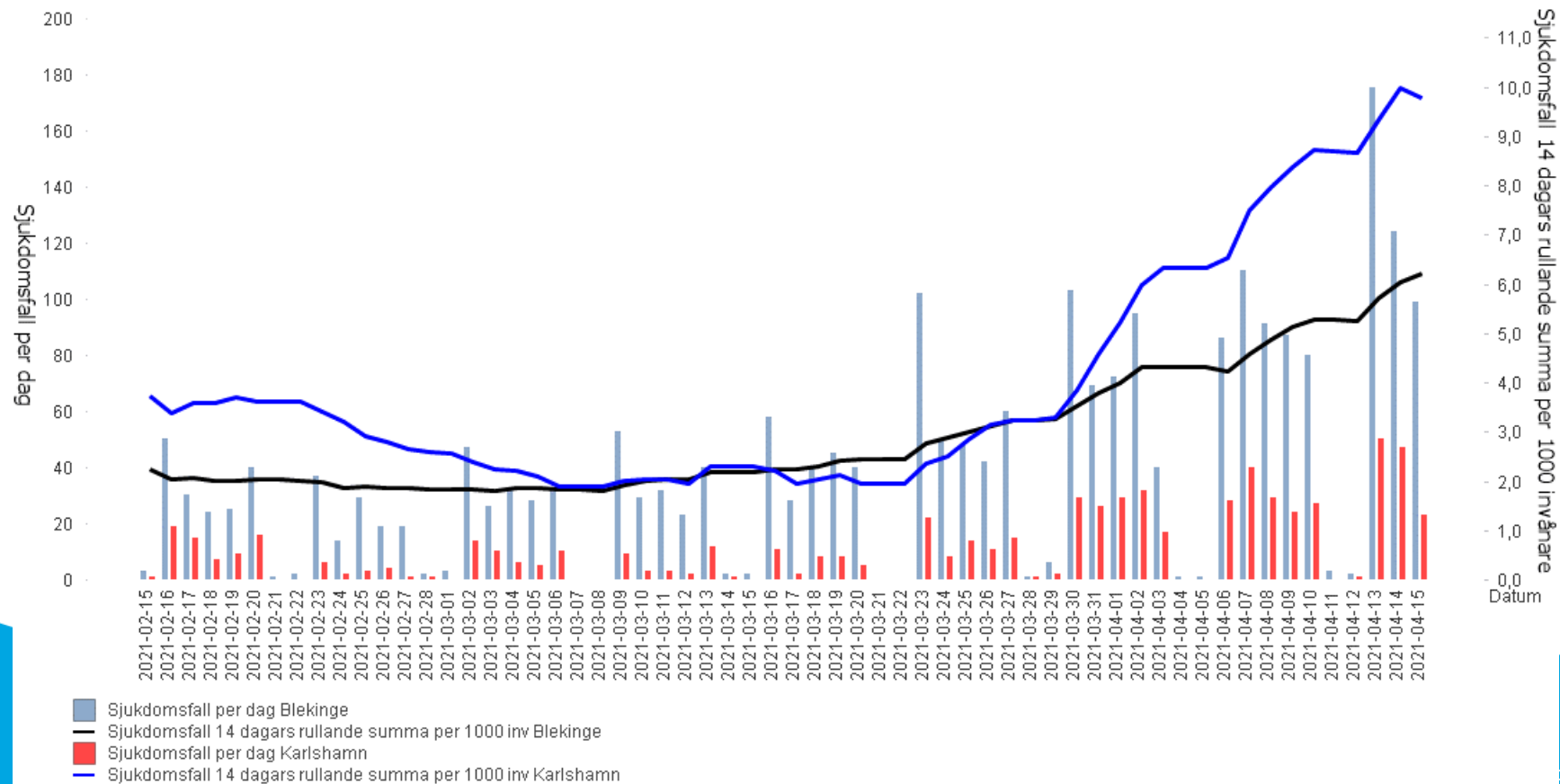
Sjukdomsfall per dag Blekinge och Ronneby, sjukdomsfall 14 dagars rullande summa per 1000 invånare Blekinge och Ronneby



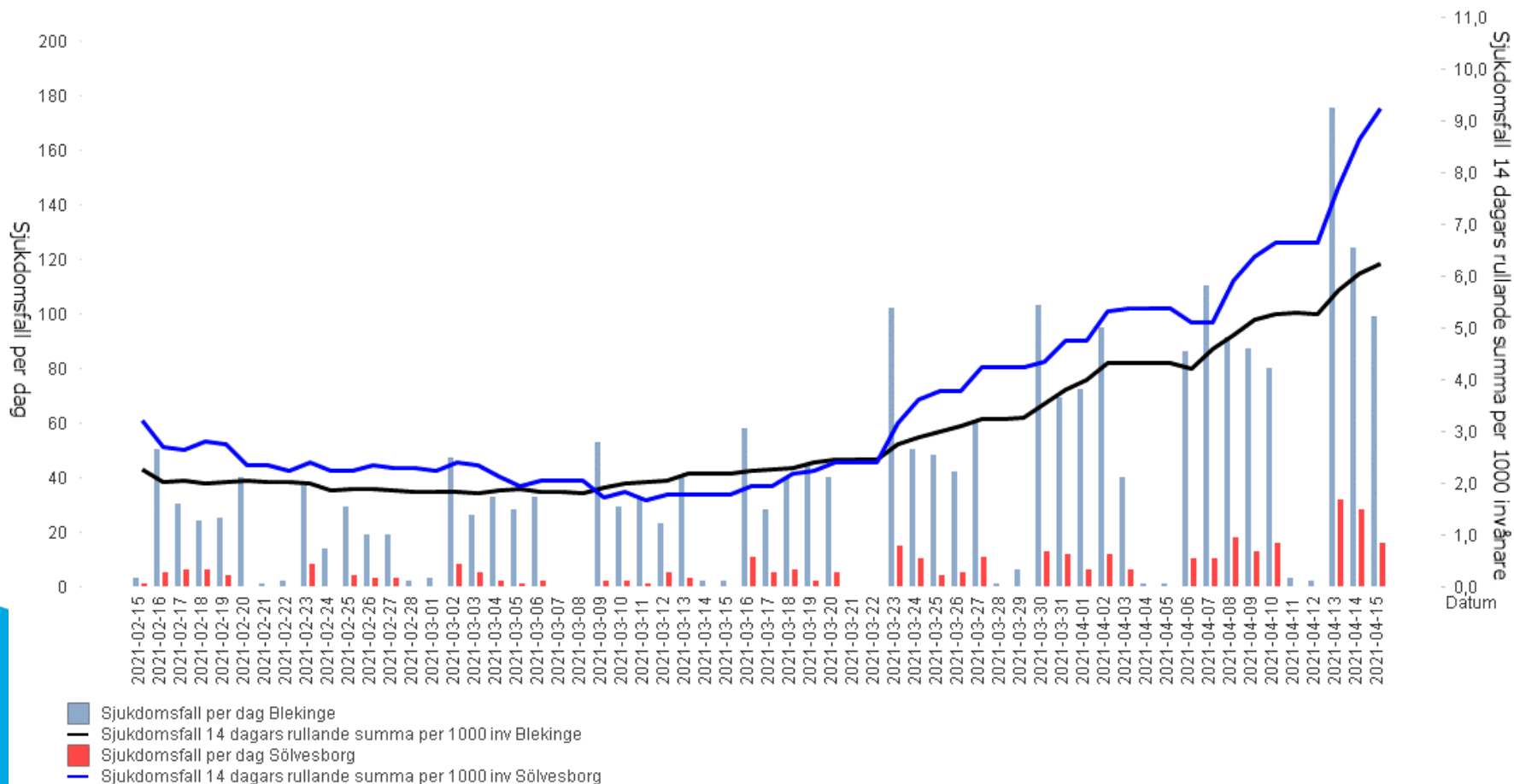
Sjukdomsfall per dag Blekinge och Olofström, sjukdomsfall 14 dagars rullande summa per 1000 invånare Blekinge och Olofström



Sjukdomsfall per dag Blekinge och Karlshamn, sjukdomsfall 14 dagars rullande summa per 1000 invånare Blekinge och Karlshamn



Sjukdomsfall per dag Blekinge och Sölvesborg, sjukdomsfall 14 dagars rullande summa per 1000 invånare Blekinge och Sölvesborg



Nationella allmänna råd fr o m 14/12

- Du är skyldig att vidta försiktighetsåtgärder för att skydda dig själv och andra mot spridning av covid-19
 - ✓ Stanna hemma vid symptom
 - ✓ Begränsa nya nära kontakter
 - ✓ **Håll avstånd, undvik trängsel**
 - ✓ Arbeta hemifrån
 - ✓ Res säkert
- **FARAN ÄR INTE ÖVER**

Försämrad följsamhet

- Ökad smittsamhet med brittiska mutanten
- Smittspridning i flera olika miljöer
 - ✓ Privata sammankomster/fester
 - ✓ Skolor/arbetsplatser
 - ✓ Tränings-/idrottssammanhang

Skärpta regionala rekommendationer t o m 2/5

- Blekinges kommuner håller sina idrottsanläggningar stängda för all verksamhet, såväl inomhus som utomhus, för all verksamhet riktad till personer över 18 års ålder
- Vädjan till privata och föreningsägda anläggningar att begränsa tillgängligheten utöver vad pandemilagen tillåter
- All träning för vuxna bör ske enskilt utomhus

...fortsättning

- Personer anställda i verksamheter där utbrott förekommer bör undvika vistelse i samhället
- Munskydd bör användas i offentliga inomhusmiljöer och arbetsplatser där nära kontakt under längre tid (inom 2 m mer än 15 min) inte går att undvika, gäller framför allt i miljöer där smitta konstaterats

...fortsättning

- Mycket skarp uppmaning till allmänheten att inte umgås med andra än sin egen familj, i skolan eller på arbetsplatsen i den mån distansarbete inte är möjligt

Skolmiljön

- Testade närkontakter stannar hemma från skolan i väntan på provsvar
- Barn under 18 år stannar hemma redan vid misstänkt fall i familjen i väntan på provsvar på familjemedlem
- Distansundervisning för hela klassen vid 2 eller flera kopplade fall i klassen

Länsstyrelsens tillsynsansvar

- Idrottsanläggningar
- Butiker
- Uthyrningsverksamheter
- med mera

- Böter
- Stängning

Tack för att du följer Folkhälsomyndighetens råd.
För din och alla andras skull!



Tillsammans skyddar vi varandra