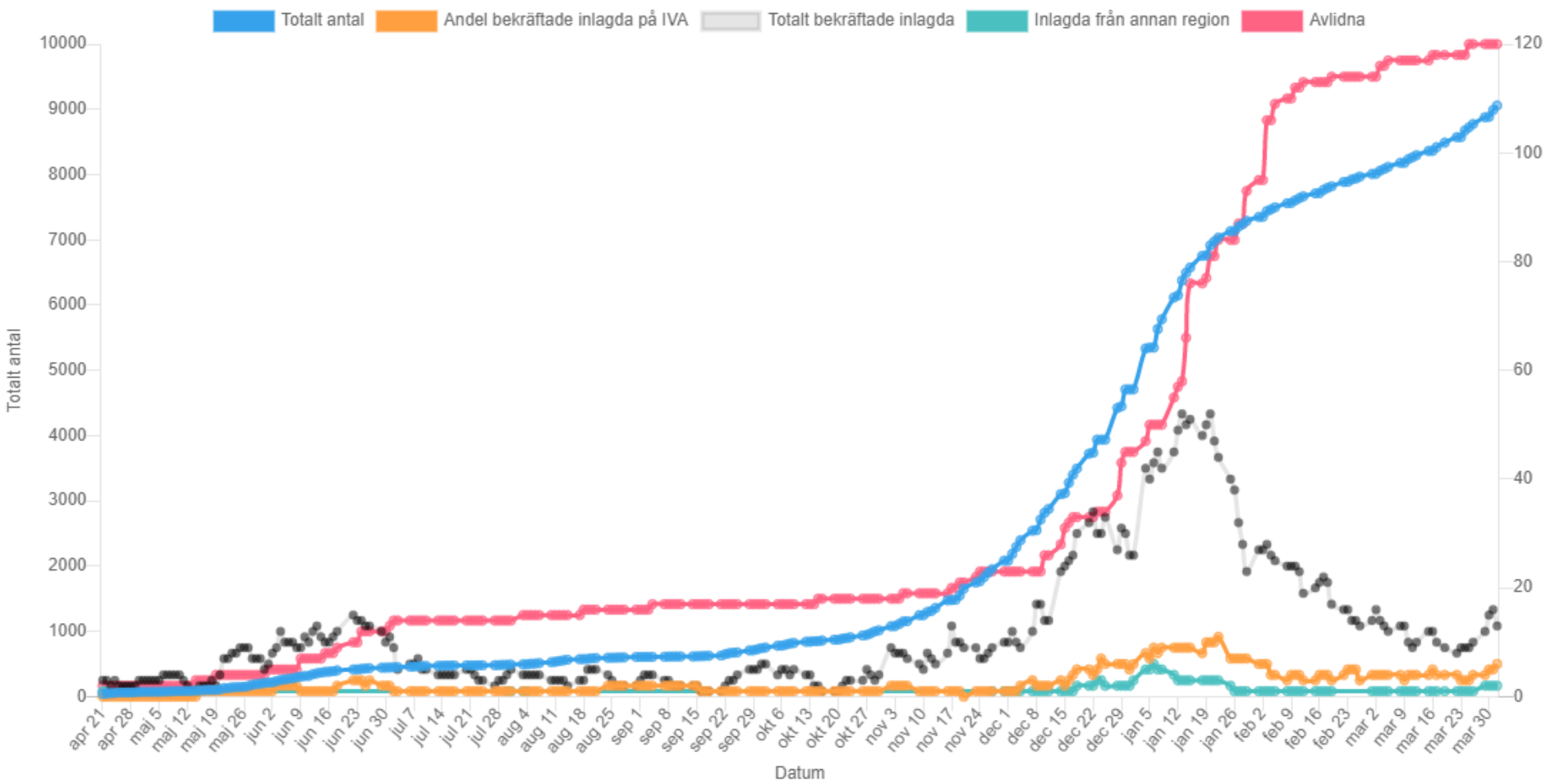


Lägesrapportering Covid-19

Bengt Wittesjö 2021-04-01



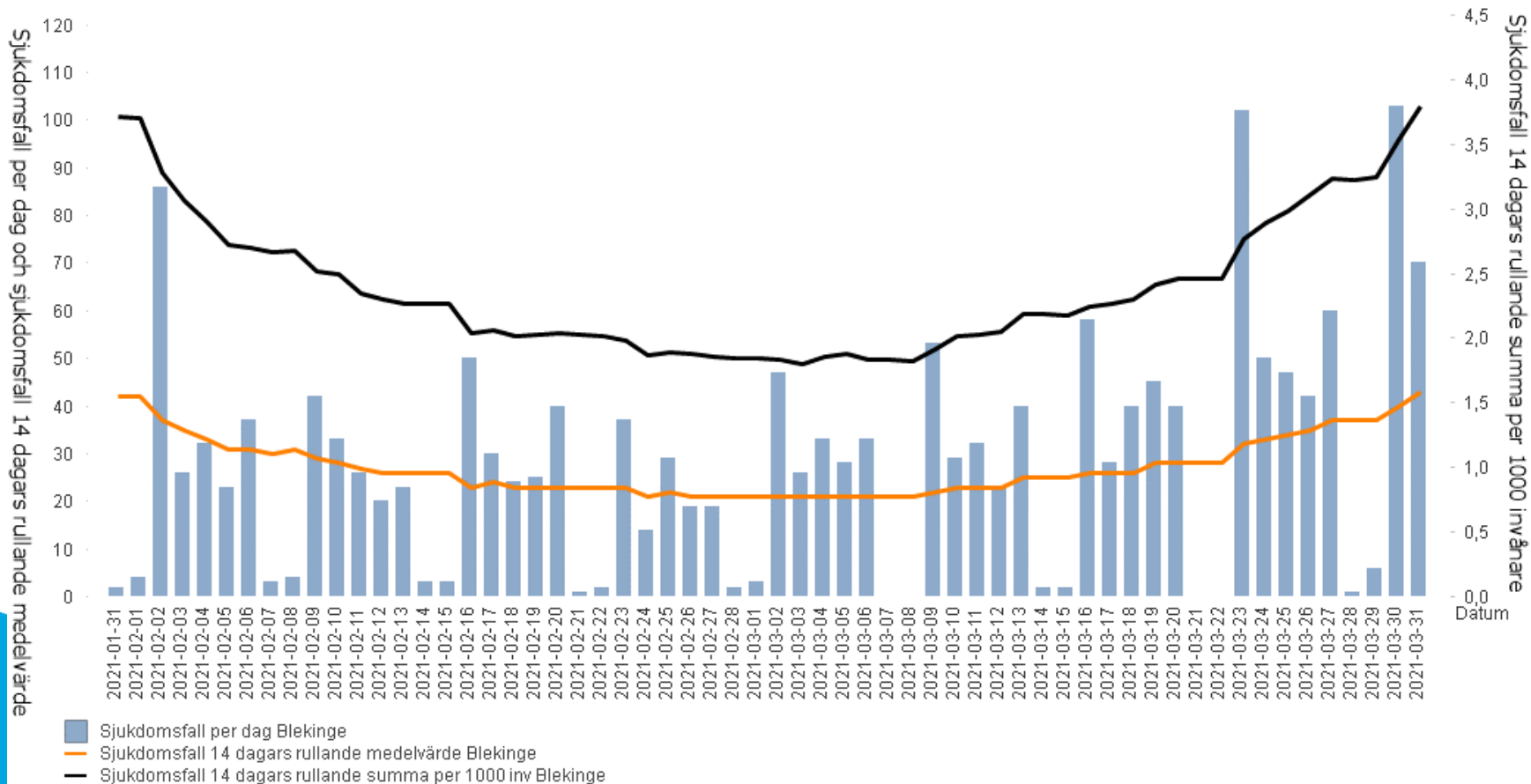
REGION
BLEKINGE



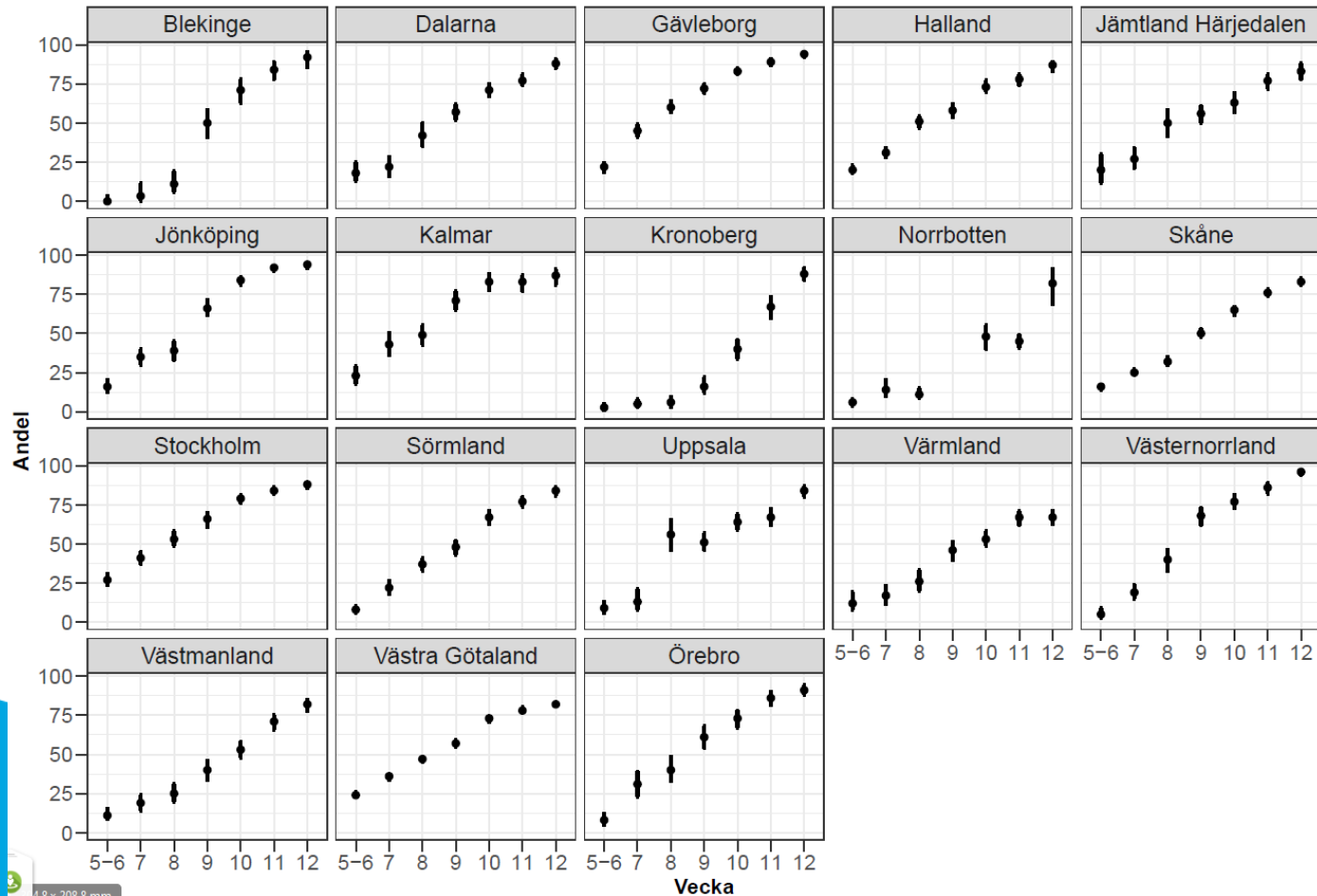
Dagsläget 1/4 (25/3)

- Totalt positiva: 9059 (8726) st
 - ✓ 695 nya fall senaste 14 d (49/dag jmf 39 förra v)
 - ✓ 332 nya fall senaste 7 dagarna (47/dag jmf 51 förra v)
 - ✓ 13 (9) st inlagda varav 6 (3) IVA, 2 utomlän
 - ✓ Personalprovtagningar 6 % positiva (1 %)
- Avlidna: 120 (118) st – 0,75/1000 (Sverige 1,35)

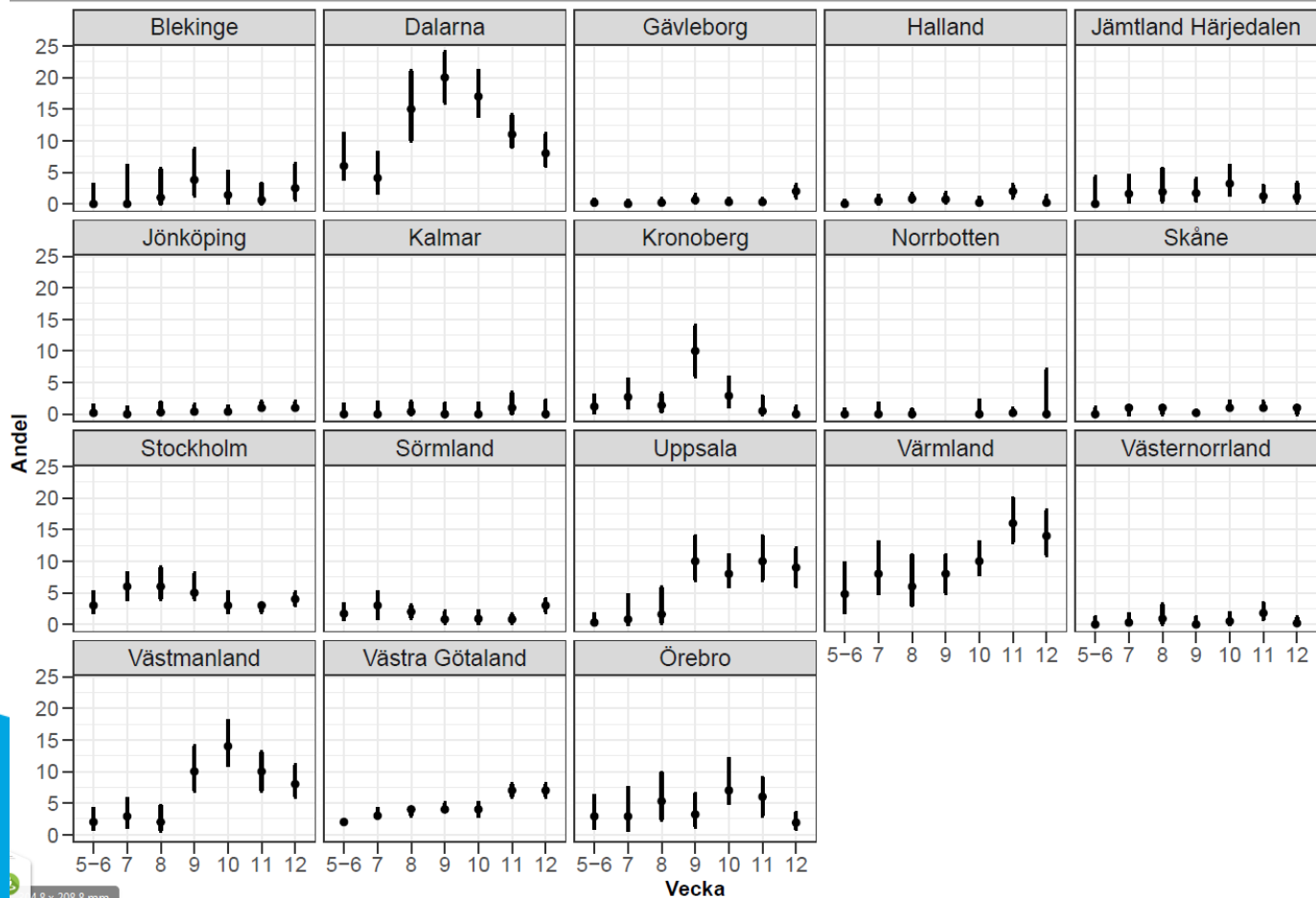
Sjukdomsfall per dag Blekinge, sjukdomsfall 14 dagars rullande medelvärde Blekinge och sjukdomsfall 14 dagars rullande summa per 1000 invånare Blekinge



Brittisk mutant

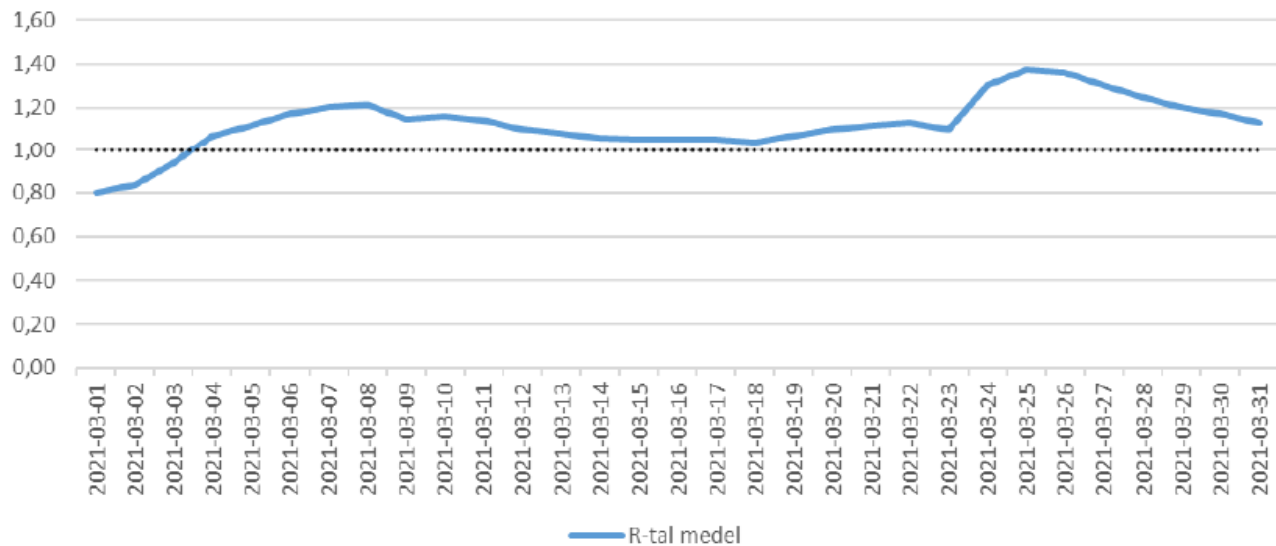


Sydafrikansk/brasiliansk mutant



Estimerat momentant R-tal i hela Blekinge från 1a mars 2021 till 31 mars 2021.

R-tal 30 dagar tillbaka samt markerad tröskel för spridning (streckad linje R=1)

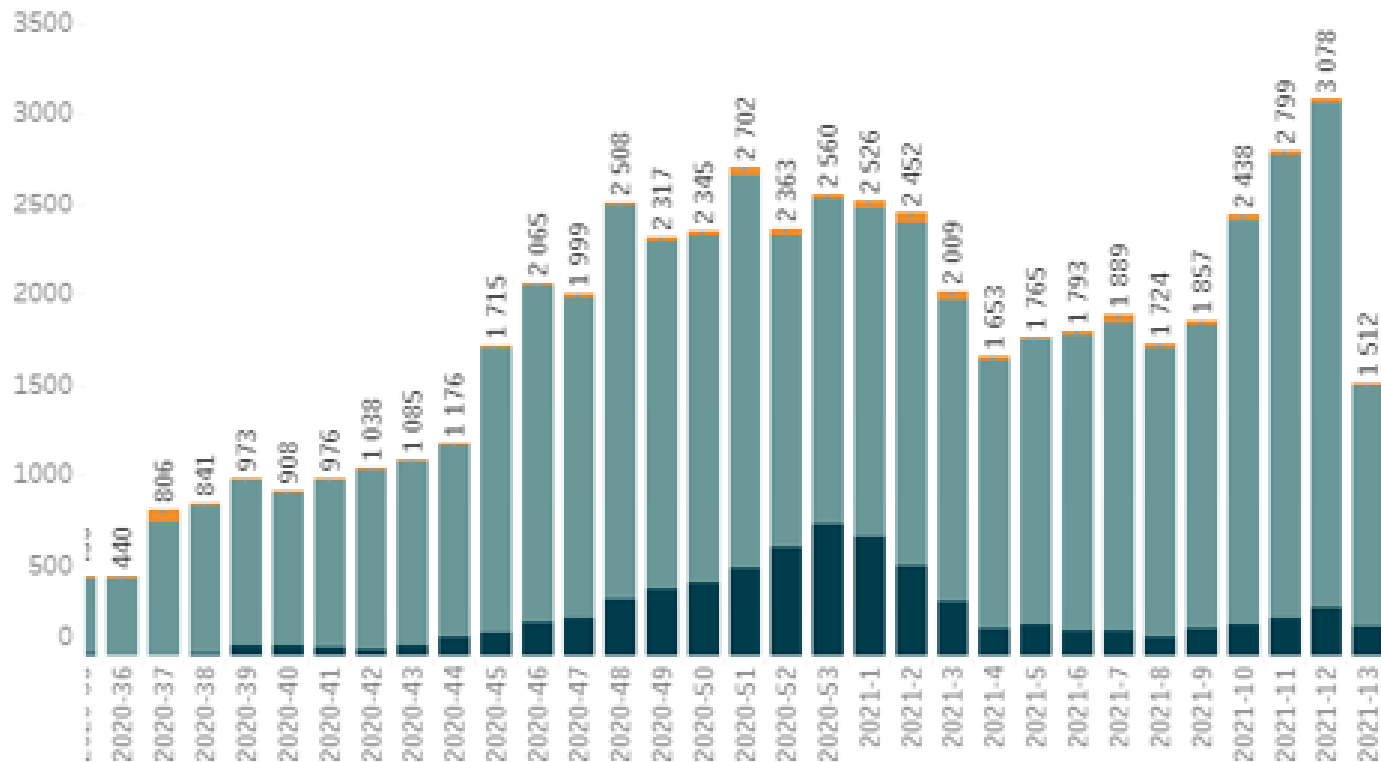


R-talet, reproduktionstalet, anger hur många personer en smittad individ i genomsnitt för vidare smittan till. Är R-talet större än 1 ökar antalet smittade och är R-talet mindre än 1 minskar antalet smittade.

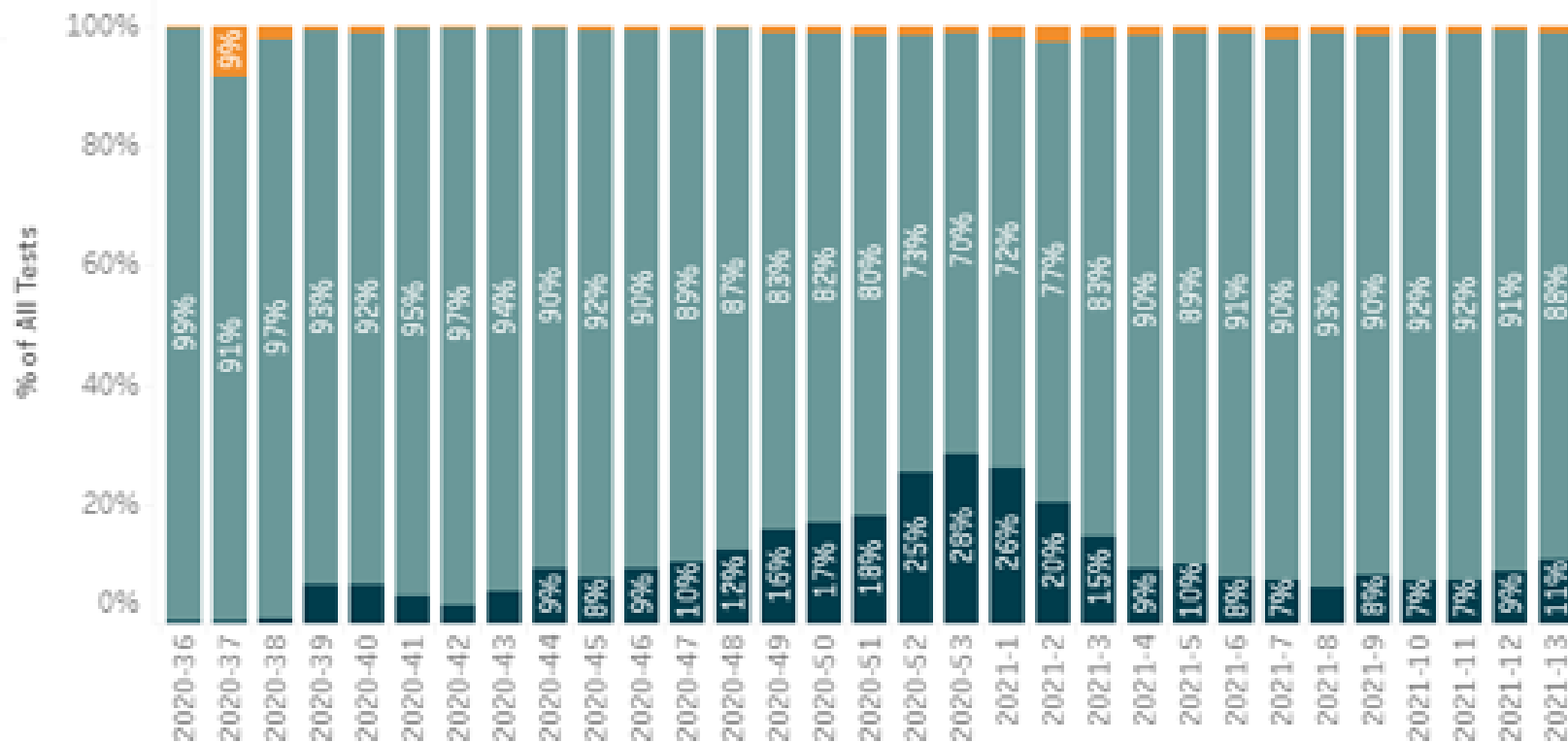
Eaenprovtaanningar antal

ABC Labs (Tableau 210331 18:28)

Tests results transferred for BLEKINGE



Egenprovtagningar andel positiva



Åldersfördelning, provtagningstid

17/188 (9 %) 10-19 år via vårdcentral sedan 15/3

Vecka

12 HandledDateTime (statistik Inera 200331 00:04)

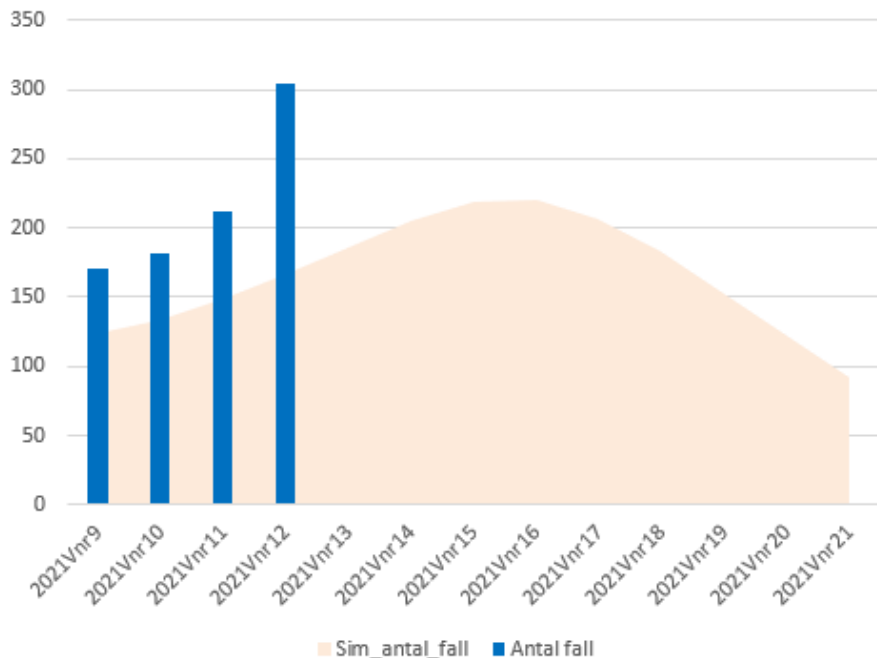
Ålder	Svar	Andel*	Negativ (antal)	Negativ (%)	Andel*	Positiv (antal)	Positiv (%)	Andel*	Ej bedömbara (antal)	Ej bedömbara (%)	Andel*
13-14	39	1%	38	97%	1%	0	0%	0%	1	3%	6%
15-19	268	9%	238	89%	9%	29	11%	11%	1	0%	6%
20-24	235	8%	211	90%	8%	24	10%	9%	0	0%	0%
25-29	312	10%	282	90%	10%	29	9%	11%	1	0%	6%
30-34	332	11%	300	90%	11%	28	8%	11%	4	1%	22%
35-39	299	10%	284	95%	10%	14	5%	5%	1	0%	6%
40-44	329	11%	301	91%	11%	26	8%	10%	2	1%	11%
45-49	291	10%	272	93%	10%	16	5%	6%	3	1%	17%
50-54	325	11%	287	88%	10%	37	11%	14%	1	0%	6%
55-59	291	10%	259	89%	9%	31	11%	12%	1	0%	6%
60-64	173	6%	155	90%	6%	16	9%	6%	2	1%	11%
65-69	85	3%	80	94%	3%	5	6%	2%	0	0%	0%
70-74	47	2%	44	94%	2%	2	4%	1%	1	2%	6%
75-79	16	1%	14	88%	1%	2	13%	1%	0	0%	0%
80-84	5	0%	4	80%	0%	1	20%	0%	0	0%	0%
Total	3047	100%	2769	91%	100%	260	9%	100%	18	1%	100%

Antal/1000 inv senaste 14 dagarna $\frac{1}{4}$ (25/3)

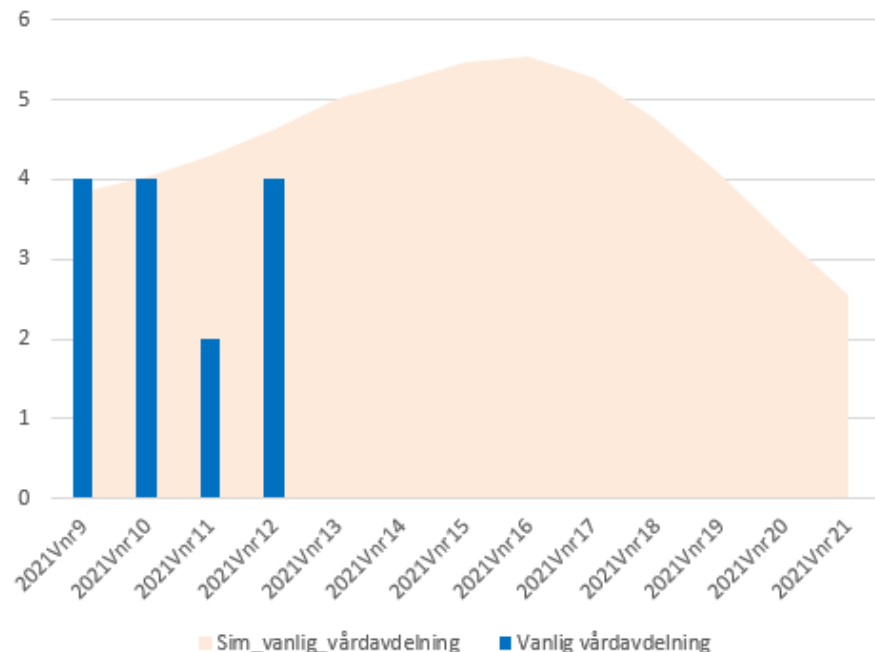
Karlskrona	202 (156)	66500	3,0 (2,3)
Ronneby	156 (149)	30000	5,2 (5,0)
Karlshamn	144 (79)	32500	4,4 (2,4)
Sölvesborg	113 (81)	17500	6,5 (4,6)
Olofström	33 (58)	13500	2,4 (4,3)
Blekinge	695 (545)	160000	4,3 (3,4)
Sverige			6,9 (6,4)

Scenario 1

Antal fall vs simulerat antal fall Blekinge. Scenario 1.

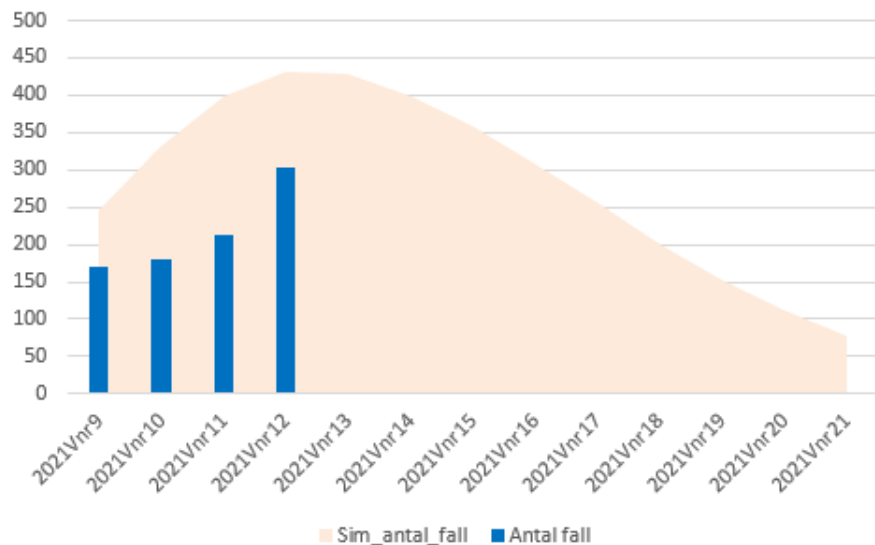


Antal vanlig vårdavdelning vs simulerat antal vanlig vårdavdelning Blekinge. Scenario 1.

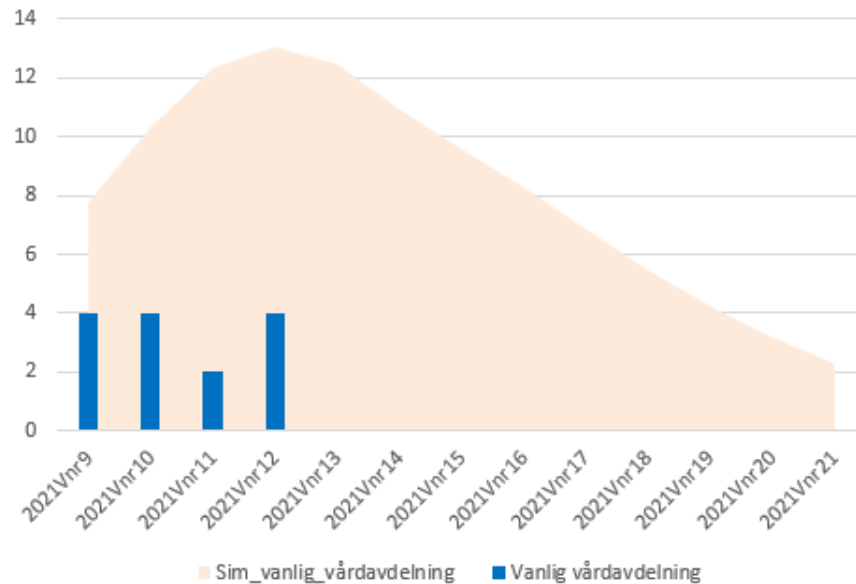


Scenario 2

Antal fall vs simulerat antal fall Blekinge. Scenario 2.



Antal vanlig vårdavdelning vs simulerat antal vanlig vårdavdelning Blekinge. Scenario 2.



Folkhelseinstituttet 2021-03-22

Aldersgruppe	Den britiske varianten			Ikke særskilt variant		
	Antall tilfeller	Antall innleggelser	Andel innleggelser på sykehus	Antall tilfeller	Antall innleggelser	Andel innleggelser på sykehus
0 - 9 år	676	1	0,1 %	327	0	0,0 %
10 - 19 år	1055	2	0,2 %	655	2	0,3 %
20 - 29 år	1066	15	1,4 %	828	2	0,2 %
30 - 39 år	1100	38	3,5 %	700	6	0,9 %
40 - 49 år	959	51	5,3 %	689	16	2,3 %
50 - 59 år	655	57	8,7 %	533	18	3,4 %
60 - 69 år	317	50	15,8 %	265	24	9,1 %
70 - 79 år	114	29	25,4 %	117	19	16,2 %
80 - 89 år	36	9	25,0 %	68	13	19,1 %
90+ år	19	3	15,8 %	45	6	13,3 %
Totalt	5997	255	4,3 %	4227	106	2,5 %

Skulle motsvara
7 inläggningar/v
i Blekinge

Tabell 1: Oversikt over sykehusinnleggelser der covid-19 er hovedårsak. Perioden 14. desember 2020 – 7. mars 2021 (med oppfølging av innleggelse på sykehus inntil 21. mars).

Resa i påsk?

- Res säkert – egen bil
- Bo säkert – eget boende
- Umgås säkert – egna familjen

- Fira med egna familjen hemma!

Håll reda på dagarna!

- Sjuk
 - ✓ Provtagning (10 år och äldre)
 - ✓ Stanna hemma minst 7 dagar inkl 2 friska
 - ✓ Smittsam 48 timmar före första symptom
 - ✓ Information till när-/hushållskontakter
 - ✓ **Ingen ny test**

Håll reda på dagarna!

- Hushållskontakt
 - ✓ Delar boende med den som är sjuk
 - ✓ Stanna hemma 7 dagar
 - ✓ Provtagning dag 5 (16 år och äldre) räknat från den dag då provet togs på den i hushållet som är sjuk
 - ✓ Extra observant ytterligare 7 dagar
 - ✓ Ny test om du blir sjuk

Håll reda på dagarna!

- Närkontakt
 - ✓ Umgåtts med eller arbetat tillsammans med
 - ✓ Mer än 15 min inom 2 m avstånd under en 24-timmarsperiod när den som är sjuk varit smittsam
 - ✓ Test snarast (16 år och äldre) vid information samt dag 5 efter senaste kontakt, inget test om det gått mer än 7 dagar
 - ✓ Hemarbete om möjligt men får gå till arbete eller skola
 - ✓ Ny test om du blir sjuk

Håll reda på dagarna!

- Utlandsresa
 - ✓ Utländsk medborgare: Test inom 48 timmar före ankomst, snarast efter ankomst, dag 5 från ankomst, karantän 7 dagar
 - ✓ Svensk medborgare: Test snarast efter ankomst samt dag 5 från ankomst, karantän 7 dagar
 - ✓ Undantag: Arbetspendlare som testas regelbundet minst en gång/vecka

Nationella allmänna råd fr o m 14/12

- Du är skyldig att vidta försiktighetsåtgärder för att skydda dig själv och andra mot spridning av covid-19
 - ✓ Stanna hemma vid symptom
 - ✓ Begränsa nya nära kontakter
 - ✓ **Håll avstånd, undvik trängsel**
 - ✓ Arbeta hemifrån
 - ✓ Res säkert
- **FARAN ÄR INTE ÖVER**

Tack för att du följer Folkhälsomyndighetens råd.
För din och alla andras skull!



Tillsammans skyddar vi varandra