

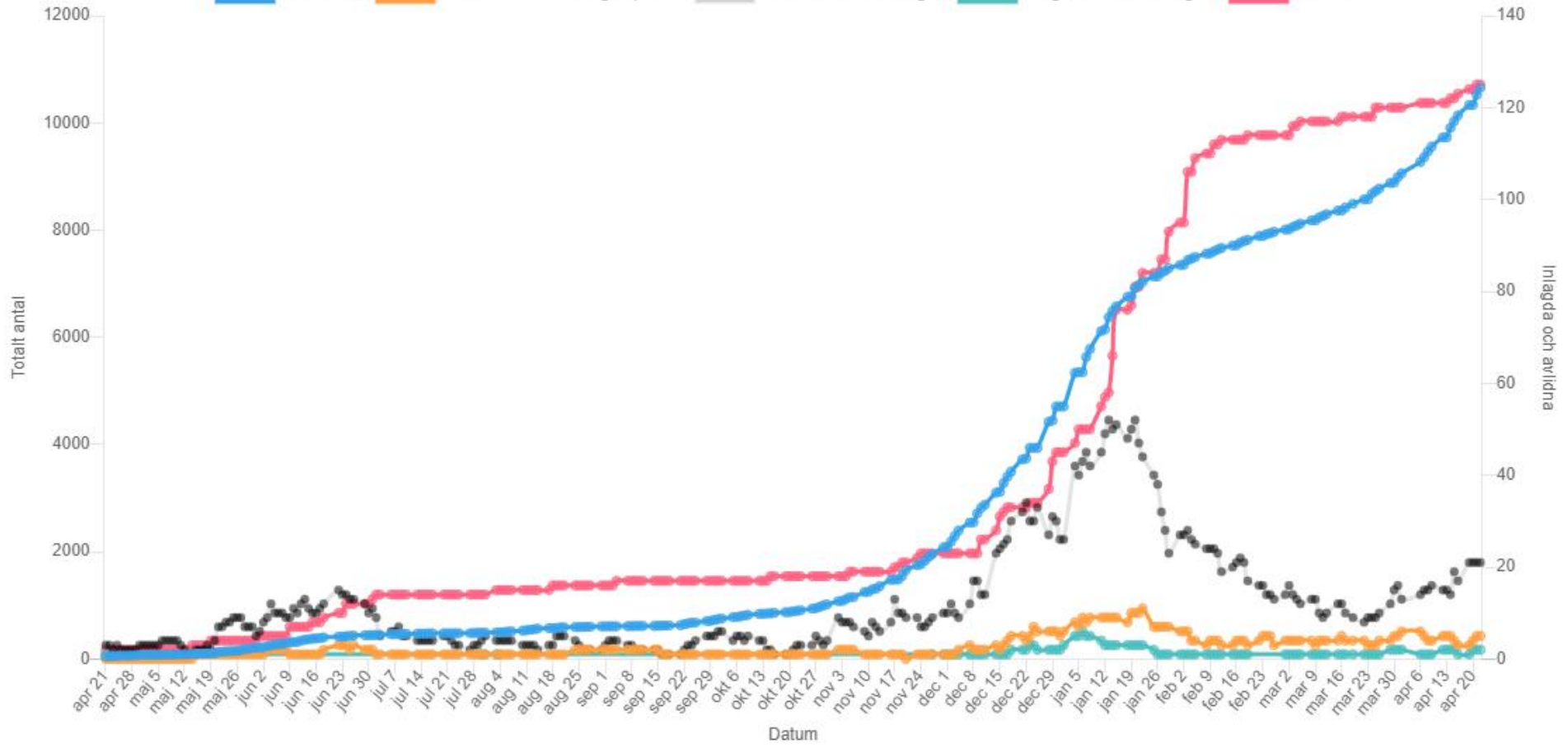
Lägesrapportering Covid-19

Bengt Wittesjö 2021-04-22



REGION
BLEKINGE

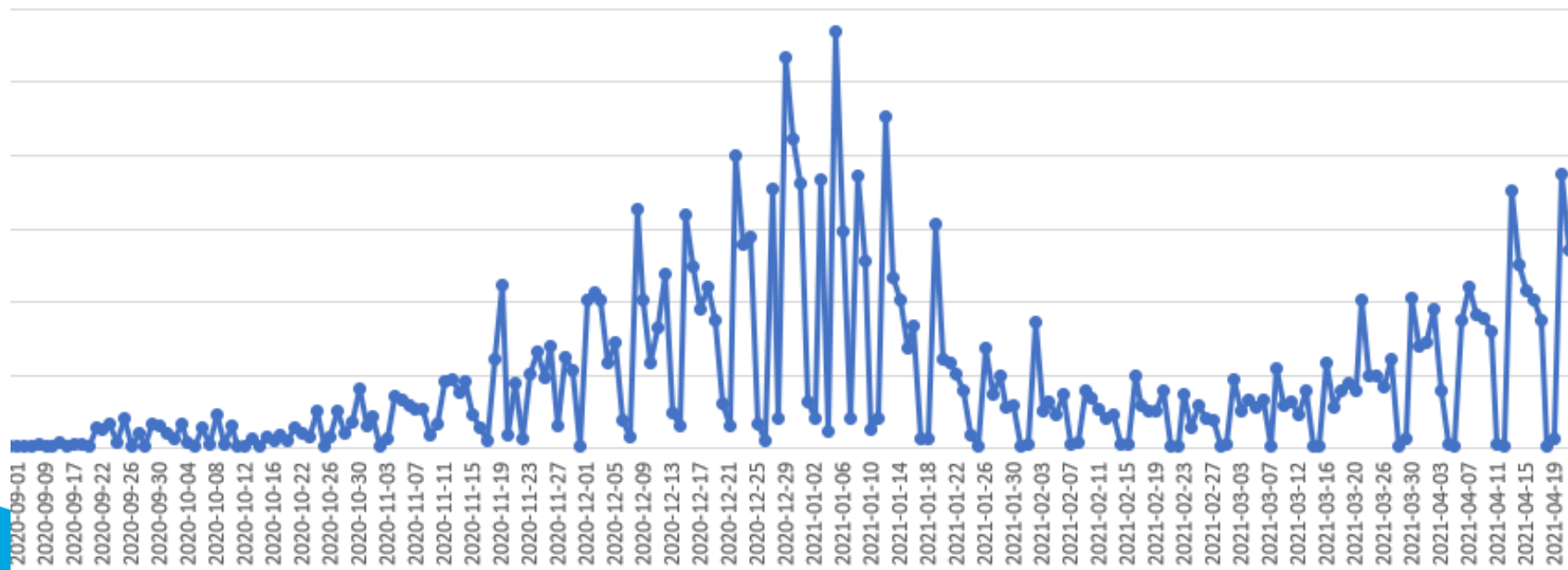
■ Totalt antal
 ■ Andel bekräftade inlagda på IVA
 ■ Totalt bekräftade inlagda
 ■ Inlagda från annan region
 ■ Avlidna

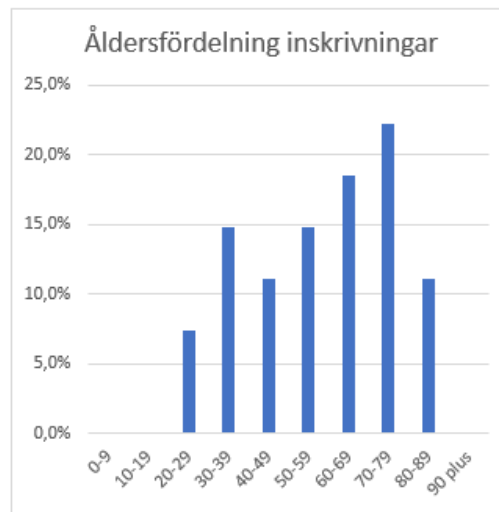
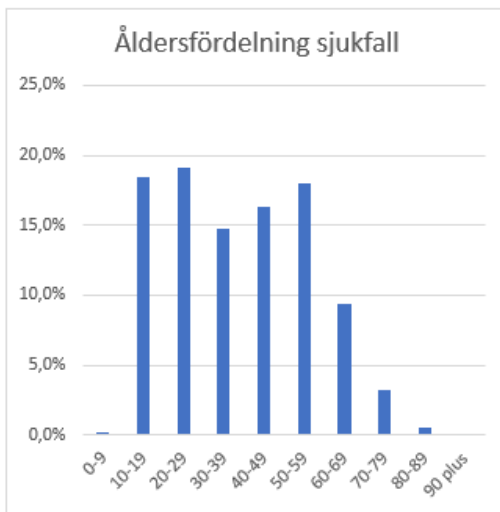
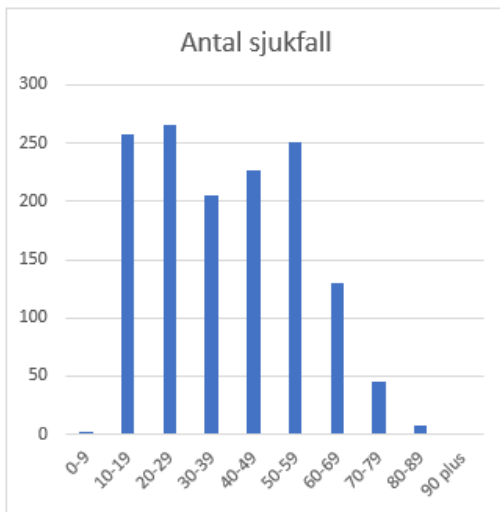


Dagsläget 22/4 (16/4)

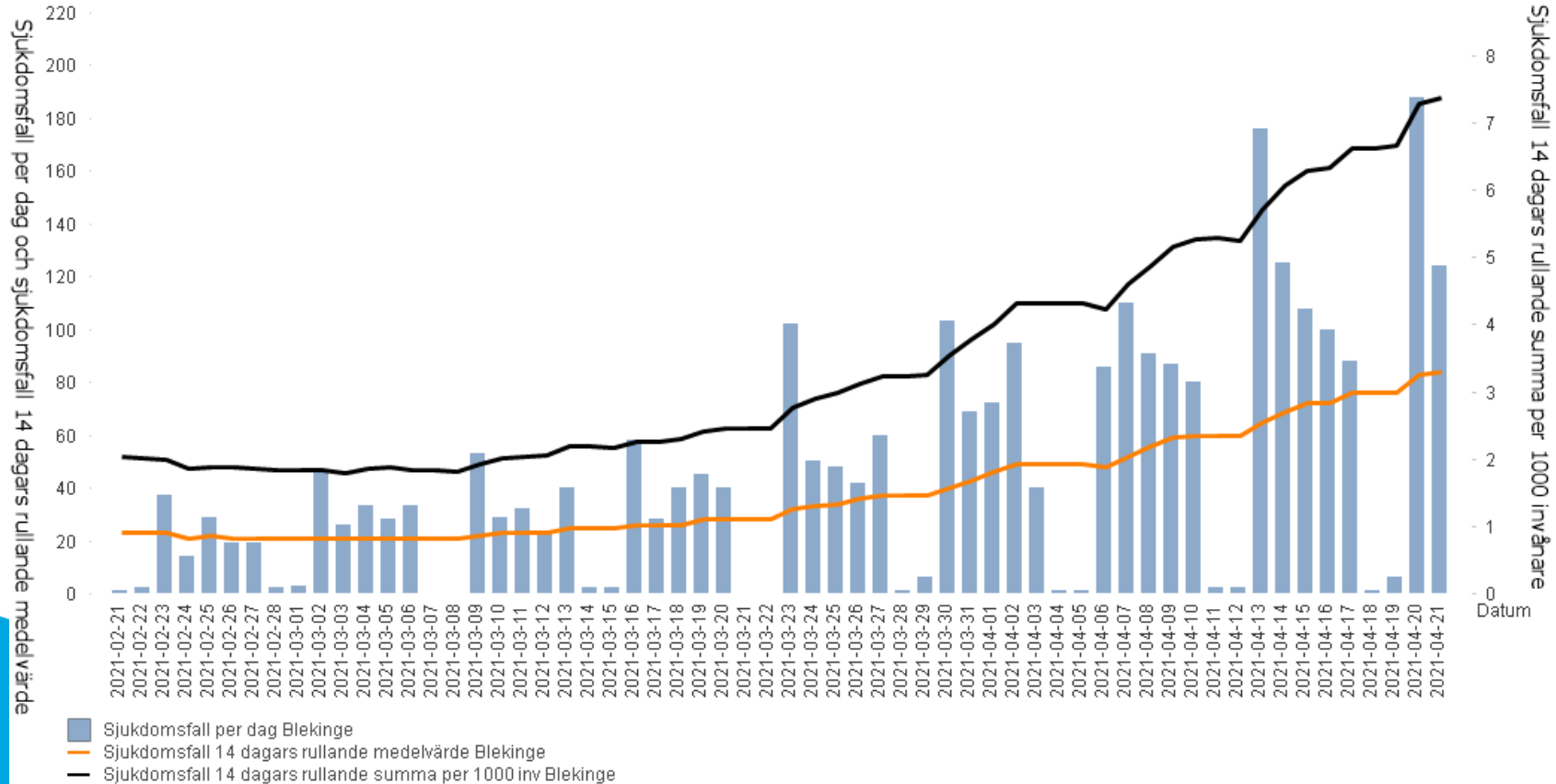
- Totalt positiva: 10661 (10140) st
 - ✓ 1193 nya fall senaste 14 d (85/dag jmf 69 förra v)
 - ✓ 627 nya fall senaste 7 dagarna (90/dag jmf 81 förra v)
 - ✓ 21 (17) st inlagda varav 5 (3) IVA, 2 utomlän
- Avlidna: 125 (122) st – 0,78/1000 (Sverige 1,39)

Antal sjukfall per datum



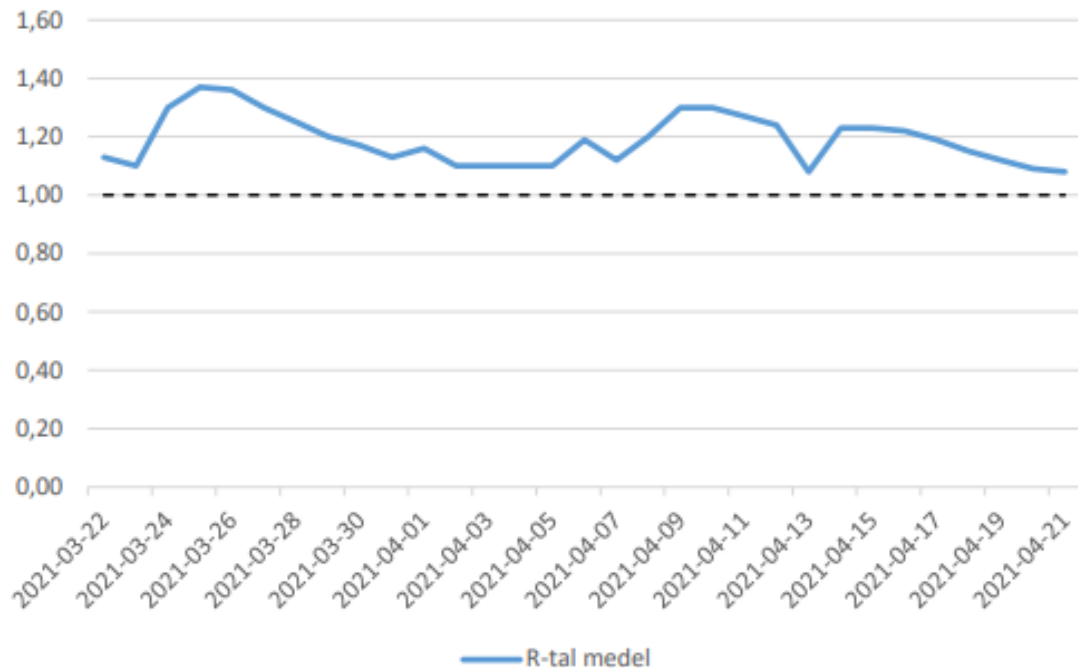


Sjukdomsfall per dag Blekinge, sjukdomsfall 14 dagars rullande medelvärde Blekinge och sjukdomsfall 14 dagars rullande summa per 1000 invånare Blekinge



Estimerat momentant R-tal i hela Blekinge från 22 mars 2021 till 21 april 2021.

R-tal 30 dagar tillbaka samt markerad tröskel för spridning
(streckad linje R=1)

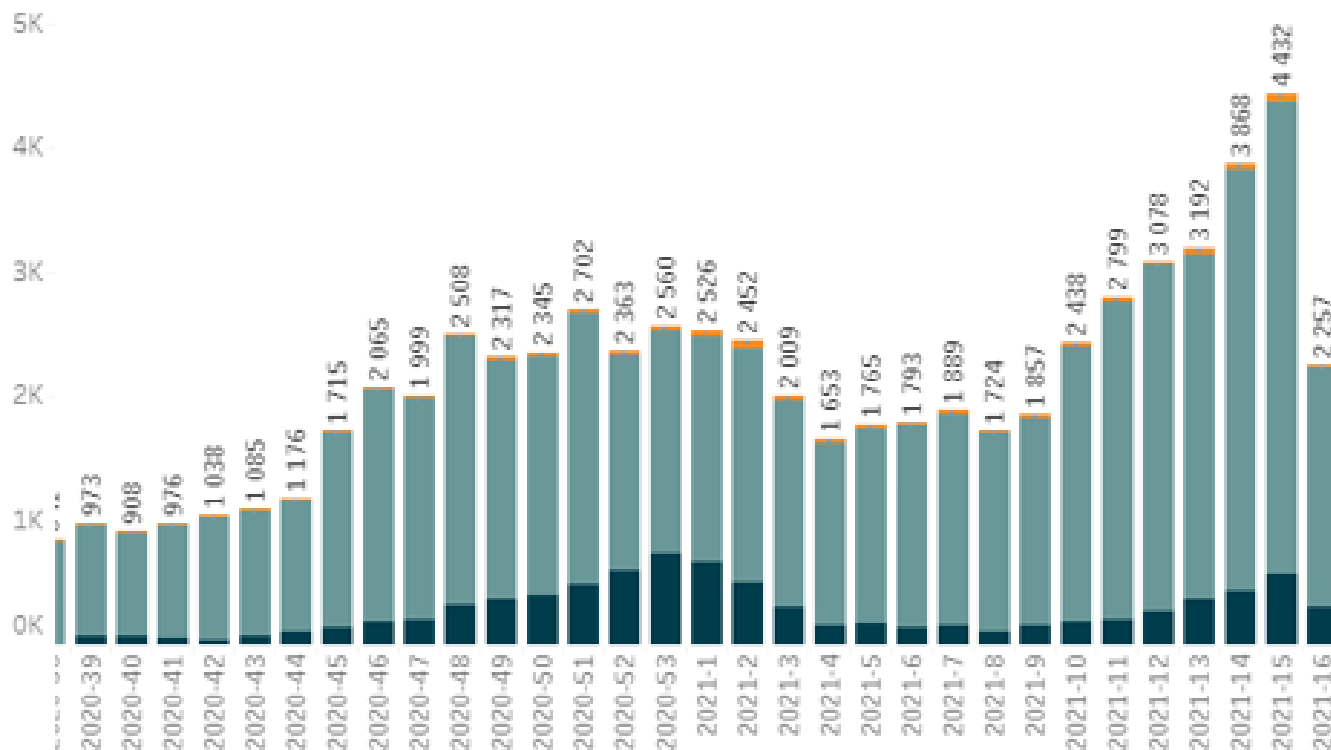


R-talet, reproduktionstalet, anger hur många personer en smittad individ i genomsnitt för vidare smittan till. Är R-talet större än 1 ökar antalet smittade och är R-talet mindre än 1 minskar antalet smittade.

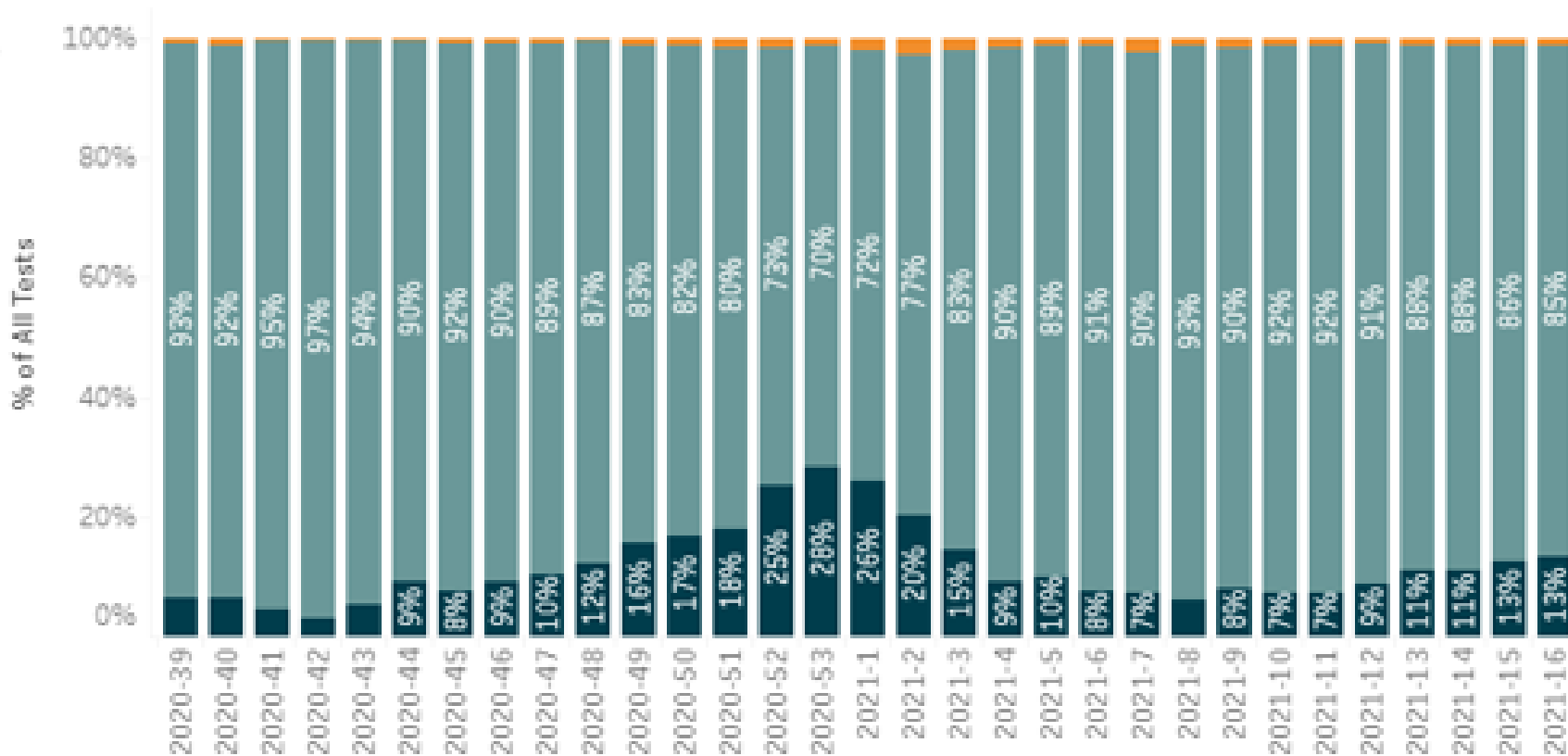
Egenprovtagningar antal

ABC Labs ([Tableau 210421 17:35](#))

Tests results transferred for BLEKINGE



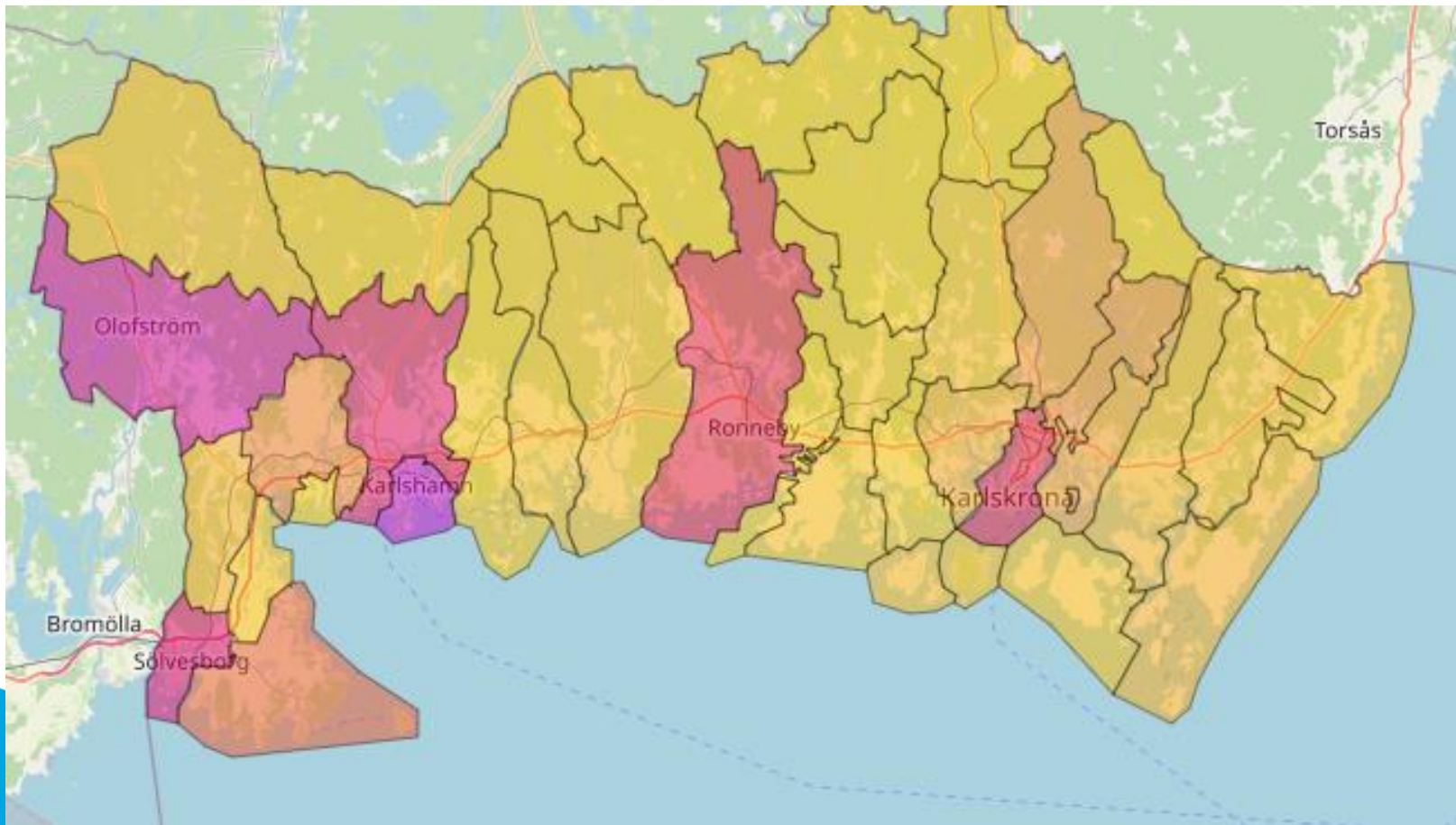
Egenprovtagningar andel positiva



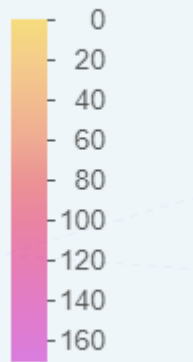
Sv
12 %

Antal/1000 inv senaste 14 dagarna 22/4 (16/4)

Karlskrona	299 (267)	66500	4,5 (4,0)
Ronneby	116 (108)	30000	4,0 (3,6)
Karlshamn	351 (324)	32500	10,8 (10,0)
Sölvesborg	208 (153)	17500	11,9 (8,7)
Olofström	159 (76)	13500	11,8 (5,6)
Blekinge	1193 (972)	160000	7,5 (6,1)
Sverige			7,9 (7,7)

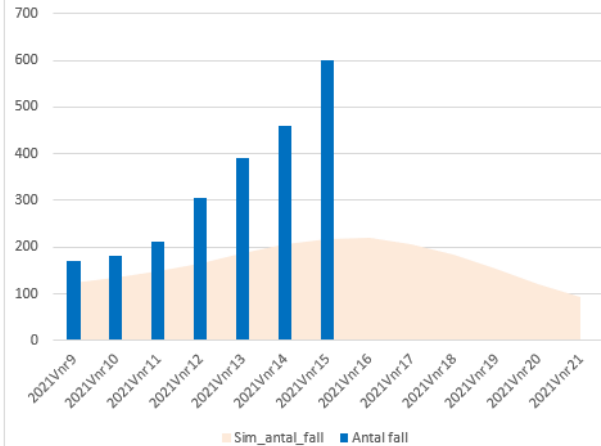


Covid-19 fall

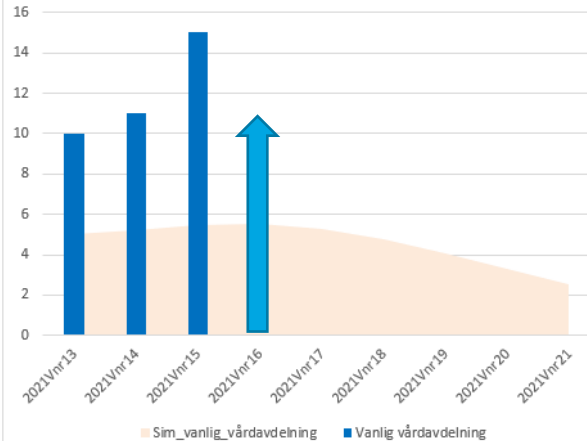


Scenario 1

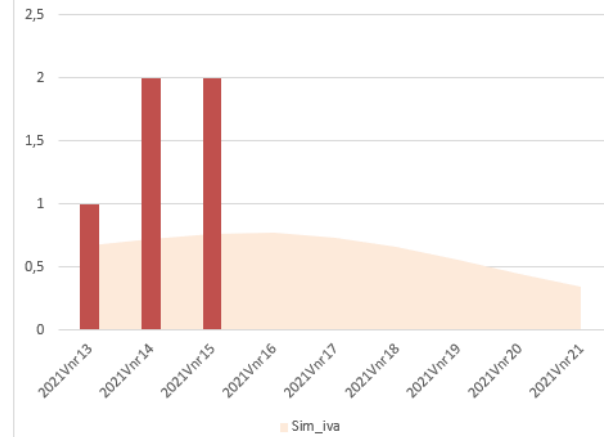
Antal fall vs simulerat antal fall Blekinge. Scenario 1.



Antal vanlig vårdavdelning vs simulerat antal vanlig vårdavdelning Blekinge. Scenario 1.

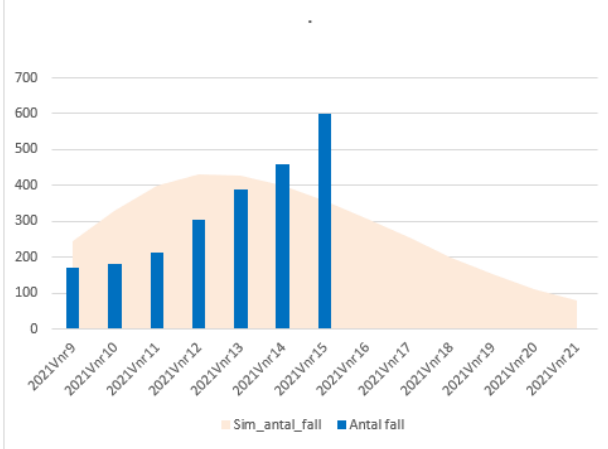


Antal IVA vs simulerat antal IVA Blekinge. Scenario 1.

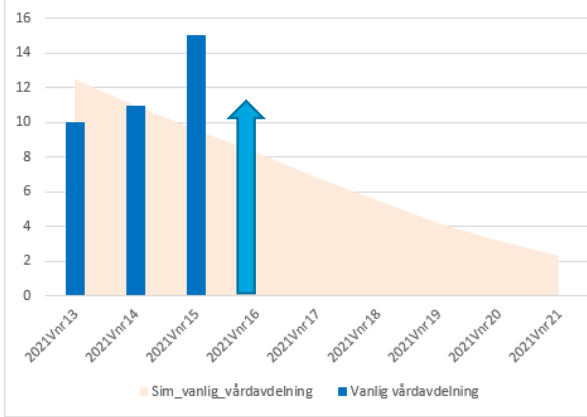


Scenario 2

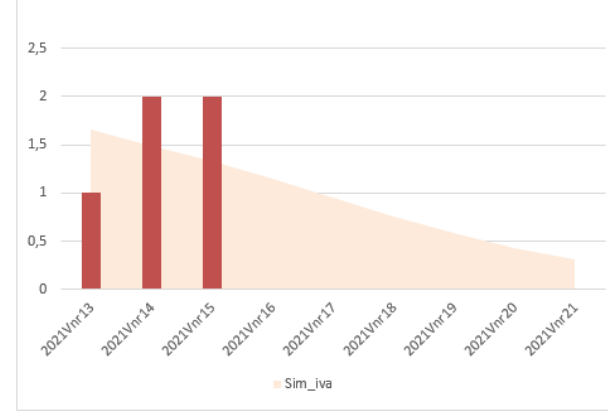
Antal fall vs simulerat antal fall Blekinge. Scenario



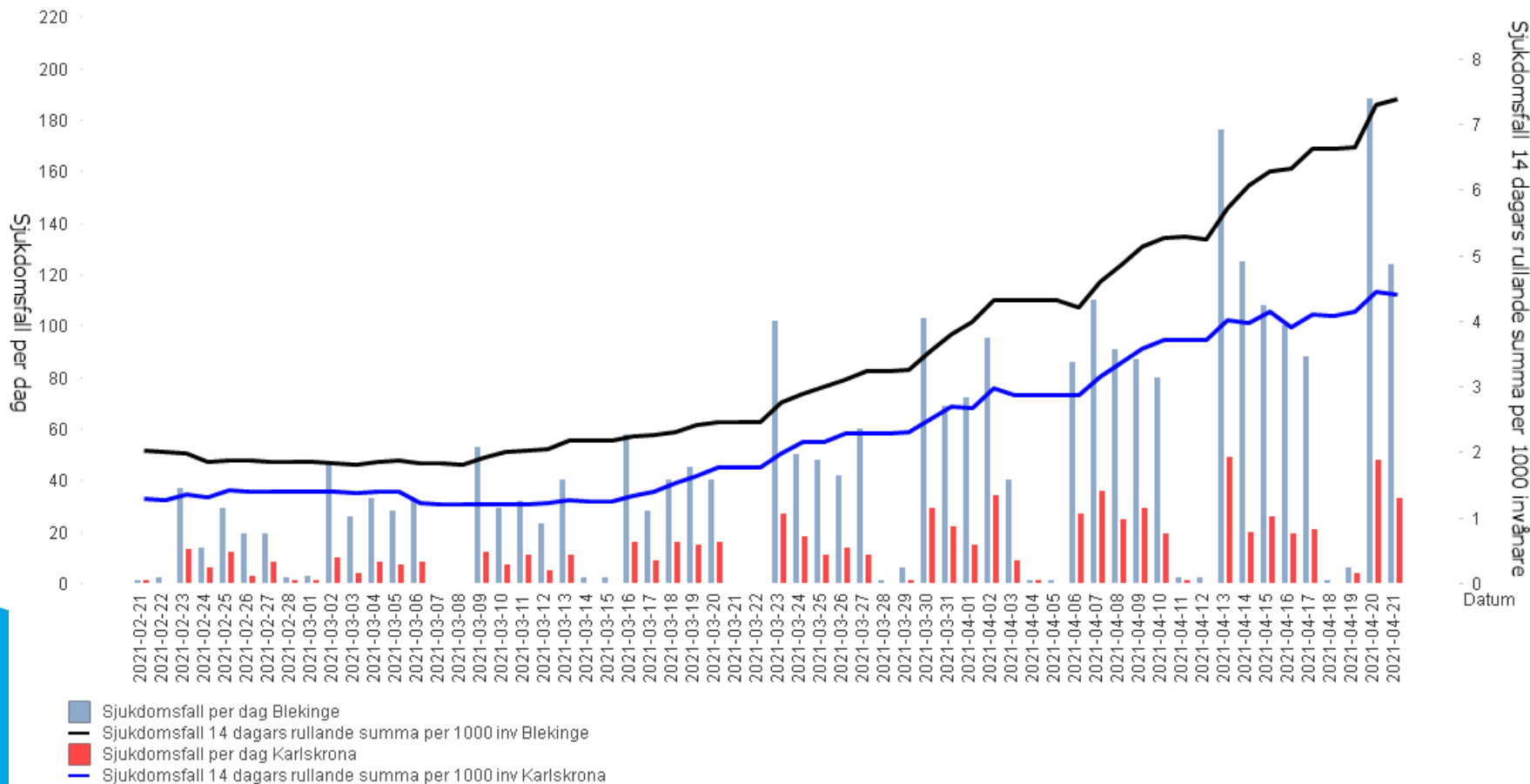
Antal vanlig vårdavdelning vs simulerat antal vanlig vårdavdelning Blekinge. Scenario 1.



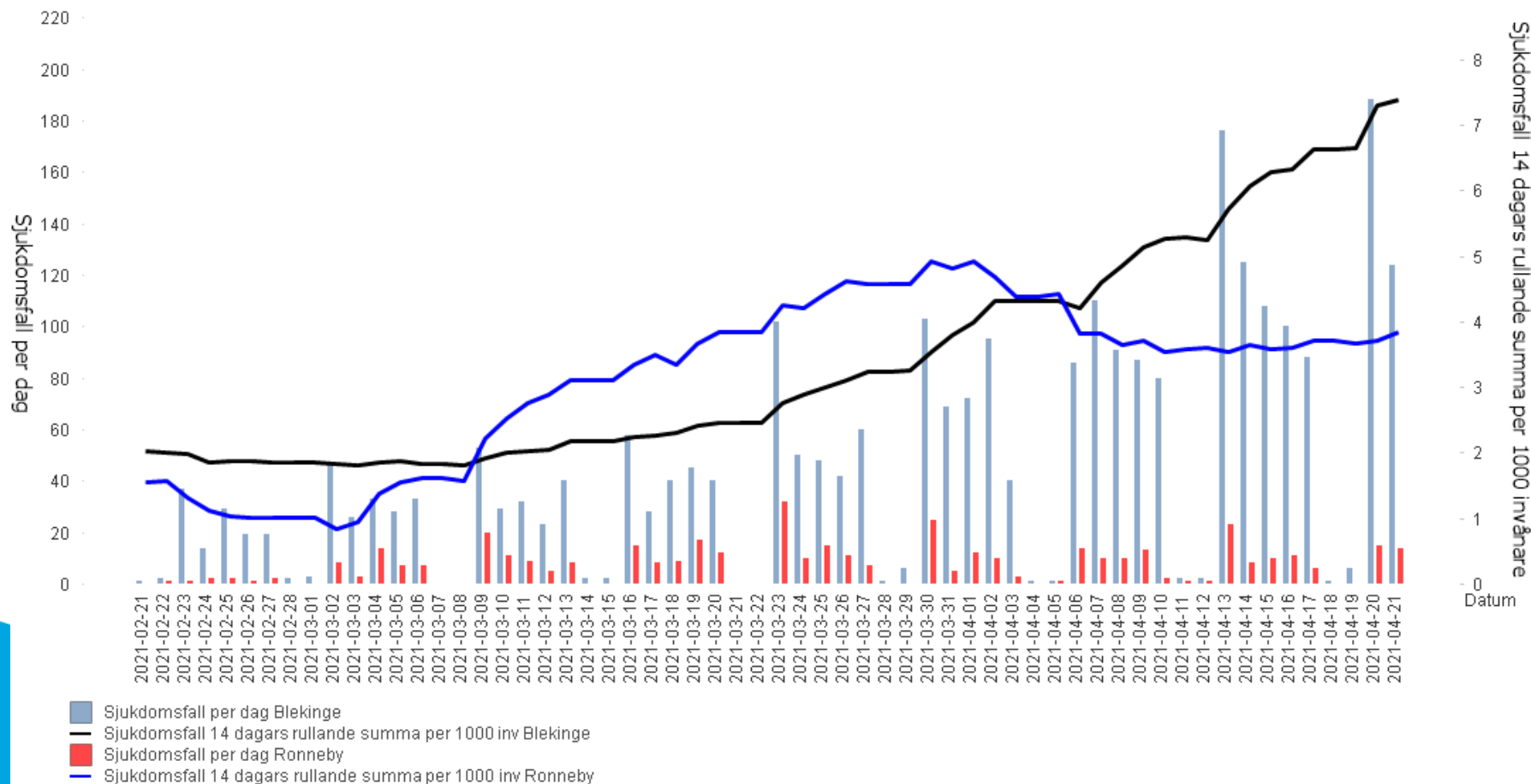
Antal IVA vs simulerat antal IVA Blekinge. Scenario 1.



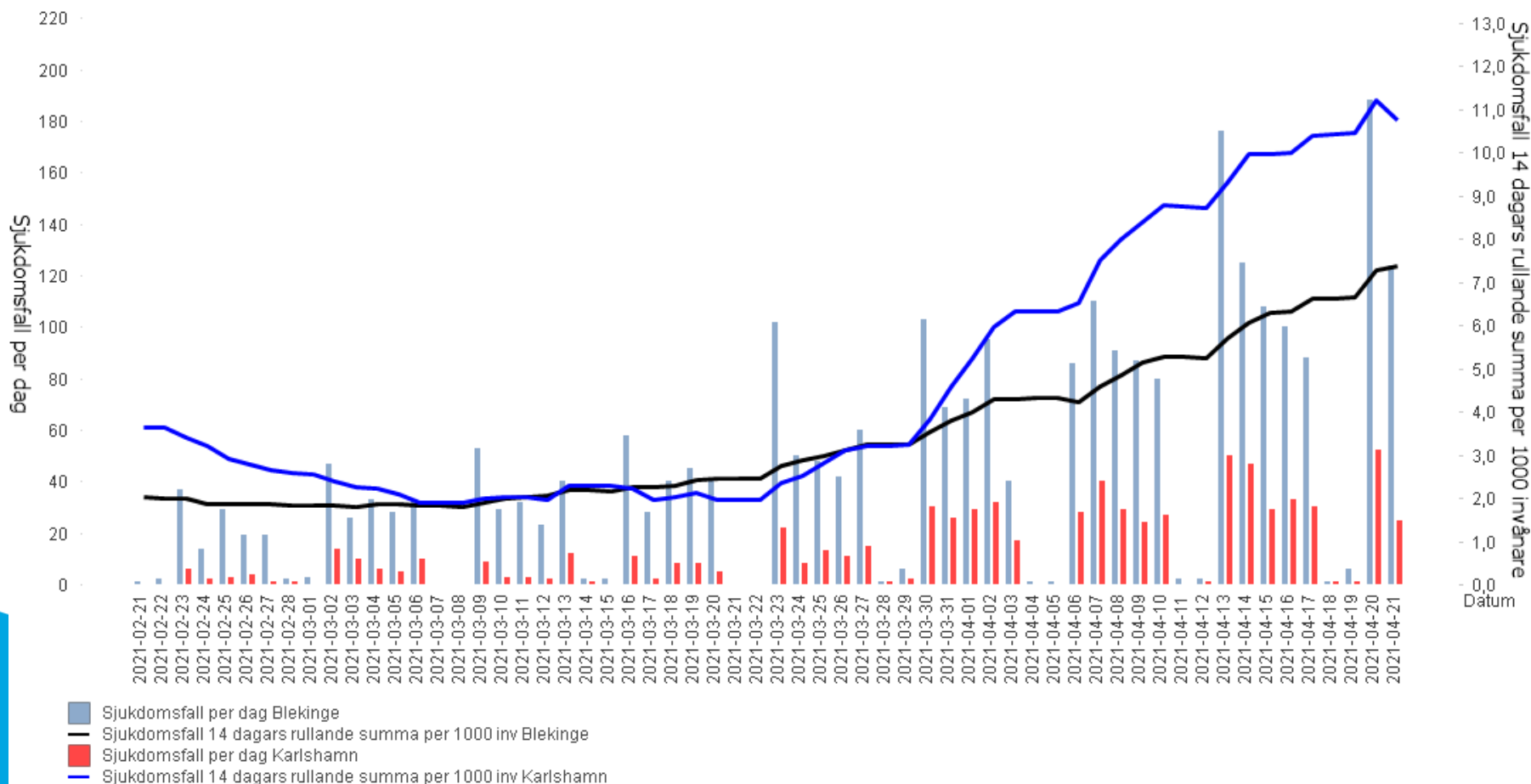
Sjukdomsfall per dag Blekinge och Karlskrona, sjukdomsfall 14 dagars rullande summa per 1000 invånare Blekinge och Karlskrona



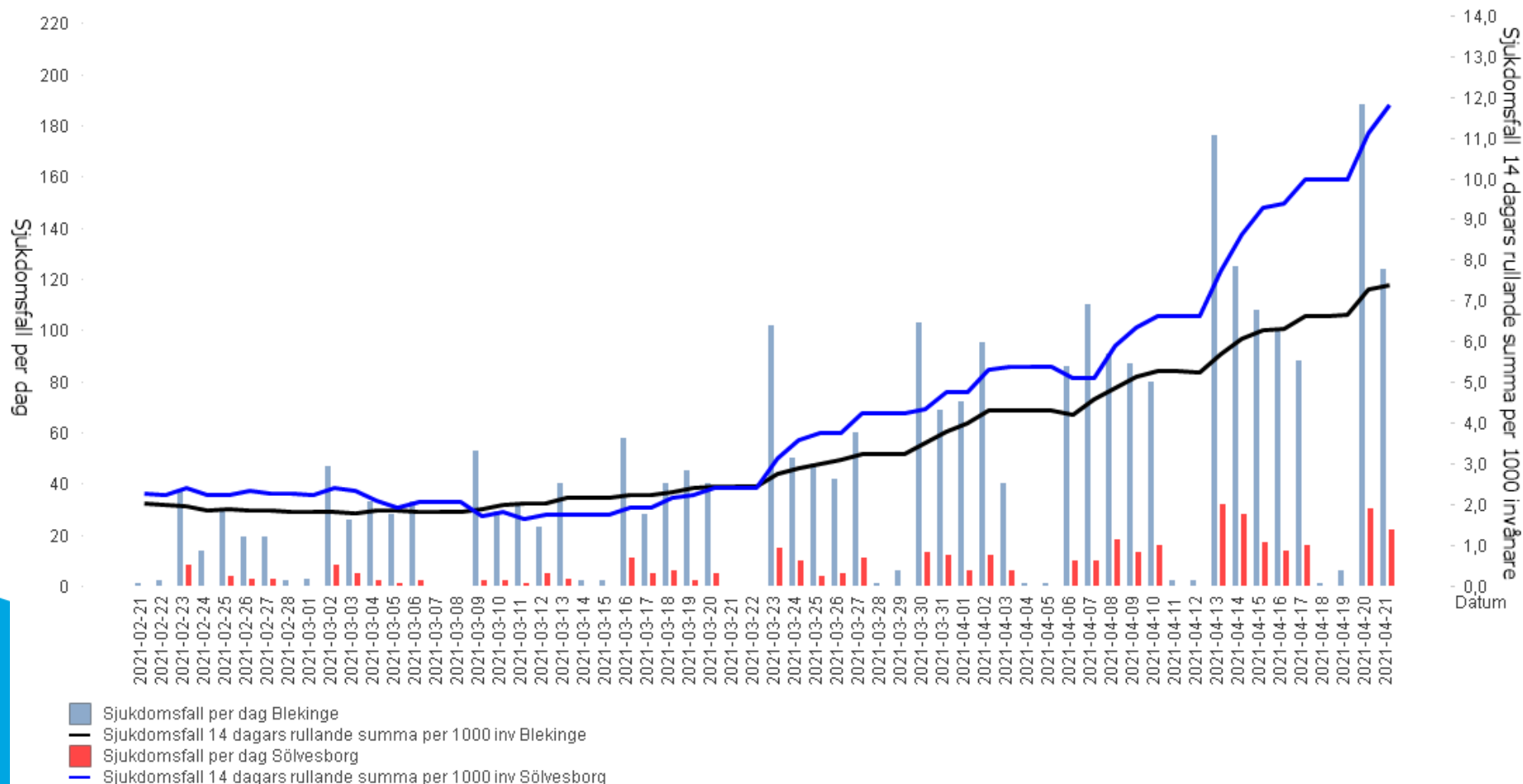
Sjukdomsfall per dag Blekinge och Ronneby, sjukdomsfall 14 dagars rullande summa per 1000 invånare Blekinge och Ronneby



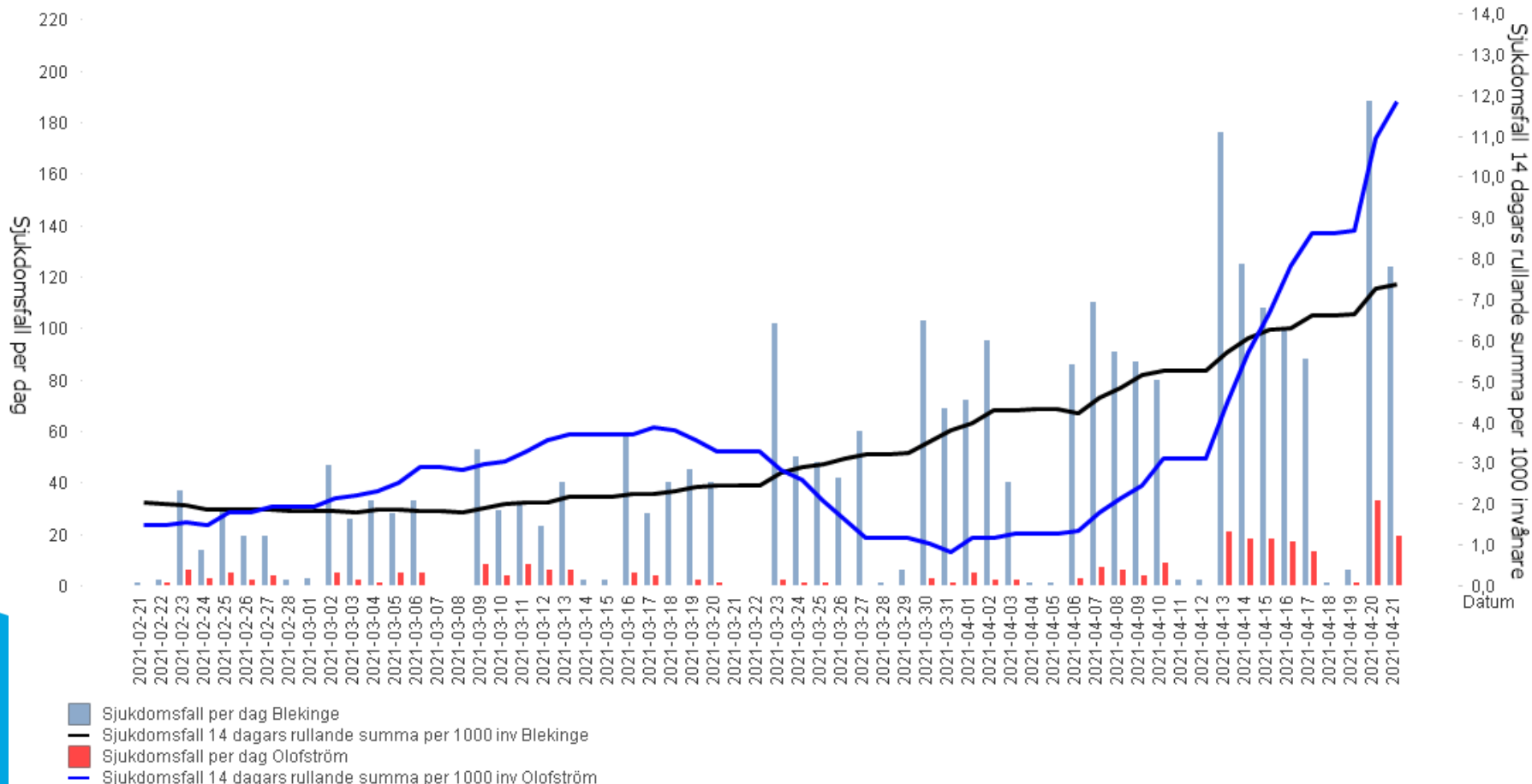
Sjukdomsfall per dag Blekinge och Karlshamn, sjukdomsfall 14 dagars rullande summa per 1000 invånare Blekinge och Karlshamn



Sjukdomsfall per dag Blekinge och Sölvesborg, sjukdomsfall 14 dagars rullande summa per 1000 invånare Blekinge och Sölvesborg



Sjukdomsfall per dag Blekinge och Olofström, sjukdomsfall 14 dagars rullande summa per 1000 invånare Blekinge och Olofström



Snabb- (antigen) tester för covid-19

- Svar inom 30 min
- Lägre känslighet än PCR (standardprov)
- Höga krav på tillförlitlighet
- CE-märkt
- Falskt positiva test – onödiga förhållningsregler för både testad och hushållskontakter
- Falskt negativt test – falsk säkerhet, risk för smittspridning

Användningsområden

- Vård och omsorg för snabb diagnostik vid symptom och smittspårning
- Regelbunden screening för att upptäcka fall utan symptom och tidigt bryta smittkedjor

Screening utanför hälso- och sjukvård

- Arbetsgivarens ansvar
- Frivillighet
- **Ersätter inte testning vid misstänkt sjukdom**
- Läkarkontakt för information, förhållningsregler, smittspårning och anmälan enligt smittskyddslagen
- Ej aktuellt för skolan än

Självtester

- Utförs, avläses och tolkas av patienten själv
- Vid positivt resultat ansvarar patienten själv för att utan dröjsmål ta kontakt med vården
- Skyldighet enligt smittskyddslagen för undersökning och provtagning
- Egenprovtagning via 1177.se eller vårdcentral
- **Vid symptom – testad dig direkt via 1177.se**

Inloggning 1177.se

Logga in med Bank-id

- Dator, mobil eller surfplatta.
- 13-17 år: Utökad bankID behövs. Kräver fysiskt besök.

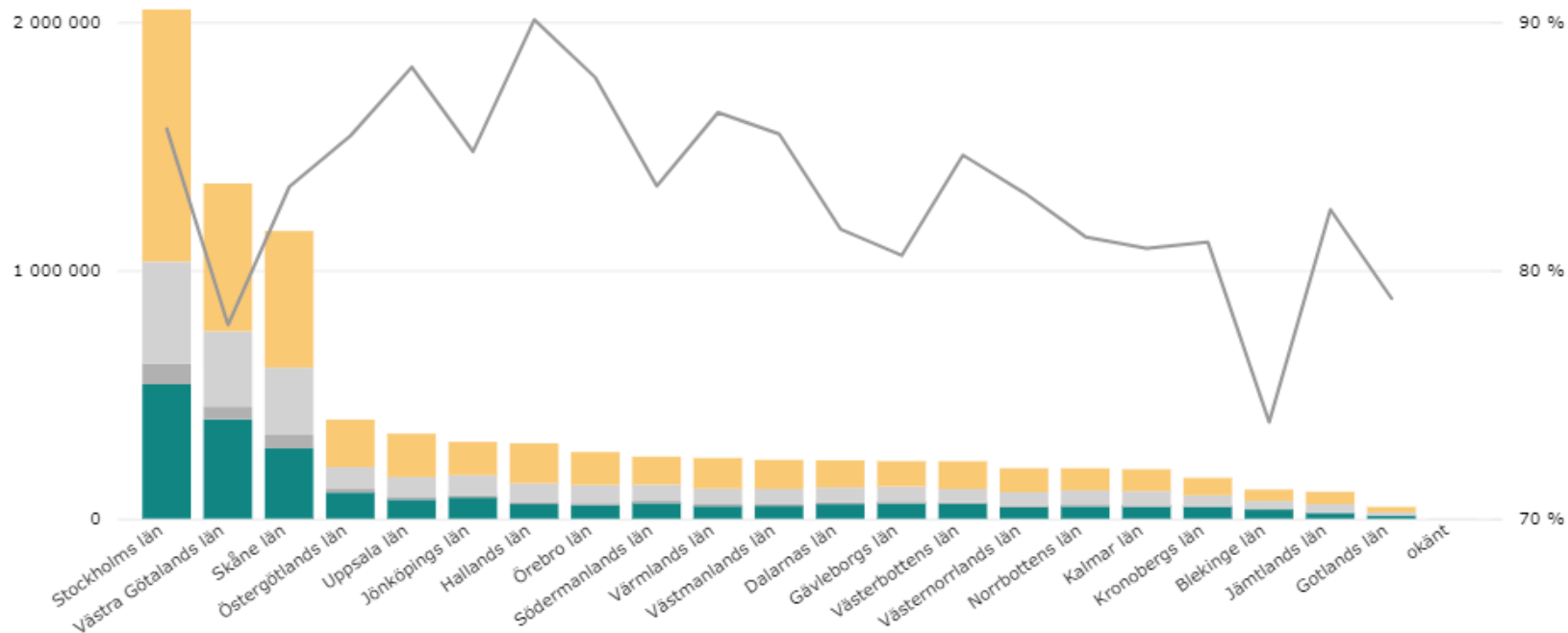
Logga in med Freja e-id plus

- För att skaffa Freja e-id plus behöver du ha en smart mobil, en fysisk legitimation och ett e-postkonto.
- Registrering kräver fysiskt besök.

Se till att din 13-17-åring har rätt e-legitimation

Andel invånarkonton

Kommentar ● Ej SMS och Ej Epost ● Epost ● SMS ● SMS och Epost ● Andel invånarkonton uppdelat i län



Skolmiljön

- Testade elever stannar hemma från skolan i väntan på provsvar
- Barn under 18 år stannar hemma redan vid misstänkt fall (symptom förenligt med covid-19) i familjen i väntan på provsvar på familjemedlem. Sjuka barn under 10 år provtas normalt sett inte, endast vårdnadshavare stannar hemma.
- Distansundervisning för hela klassen vid 2 eller flera kopplade fall i klassen, gäller högstadiet och gymnasiet

Tack för att du följer Folkhälsomyndighetens råd.
För din och alla andras skull!



Tillsammans skyddar vi varandra