

# Säkerhet i rollen som politiker

Stefan Österström, Säkerhetschef /Säkerhetsskyddschef



REGION  
BLEKINGE

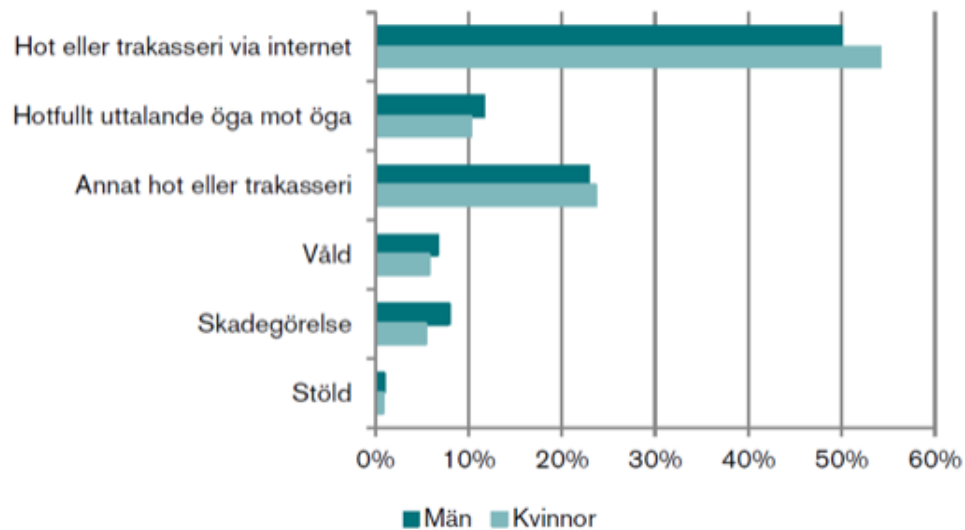
## Varför är säkerheten för förtroendevalda en prioriterad fråga?

- Grundar sig på att skydda det demokratiska systemet.
- Att motverka de krafterna som med otillåtna medel försöker påverka den fria debatten.

# Vad händer? (politikernas trygghetsmätning 2017)

- Yngre är mer utsatta än äldre, samtidigt som män med utländsk bakgrund drabbas oftare än män med svensk bakgrund.
- Kvinnor och män är ungefär lika drabbade. Men kvinnor utsätts oftare för hot och påhopp i sociala medier samtidigt som något fler män uppger att de utsatts för fysiskt våld och skadegörelse.
- Politiker som är aktiva på internet och sociala medier är också betydligt mer utsatta än icke-aktiva.
- Den vanligaste förövaren uppfattas som en man mellan 45 och 64 år, ofta en förargad medborgare eller rättshaverist. Allt fler uppfattar dock förövaren som extremist.

Händelser bland utsatta politiker, uppdelade efter typ och kön. Källa: PTU 2013 och 2017.



# Förebyggande

- Handlingsplan för arbete mot hot, hat, våld och trakasserier mot förtroendevalda
- Säkerhetspolisens handbok "personlig säkerhet"
- [Webbutbildning SKL](#)
- Kontinuerlig avstämning med partiernas säkerhetsansvariga och regionens säkerhetsfunktion



## Risikanalys – göra medvetna val

- Genom att vara förbered och medvetet kunskapshöja dig, samverka och göra aktiva val är du med och bygger din säkerhet.



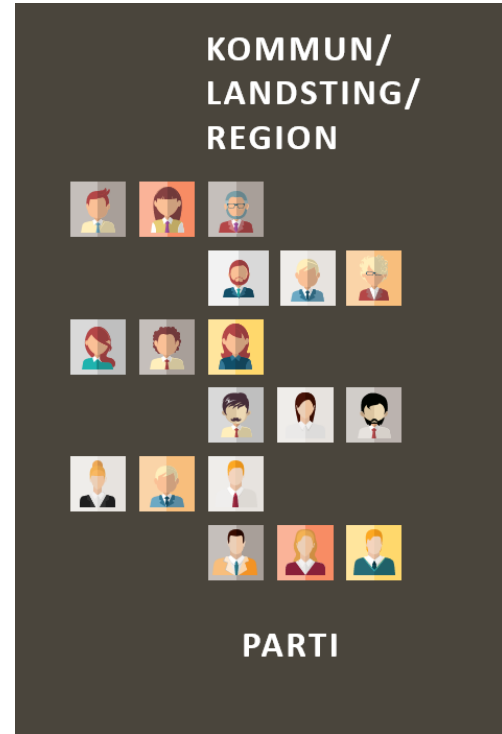
# Situationer

- Hemmet
- Arbetsplatsen
- Exponering i massmedia och sociala medier
- Kampanjarbete och offentliga möten
- Säkerhet vid resor
- Stalking
- Utpressning
- ID kapning
- Påverkansoperation och underrättelseinhämtning



# Ansvarsfördelning

- Säkerhetsansvariga i partierna
- Regionens säkerhetsfunktion
- Polisen
- Säkerhetspolisen





# Vad gör du vid en inträffad händelse

- Beror på vad som inträffar
- Larma
- Håll dig lugn
- Notera detaljer
- Nödvärn
  - Påbörjat eller överhängande brottsligt angrepp mot person eller egendom
  - Proportionalitetsprincipen



# Anmäl och åtgärder

- Allmänt riskbeteende
- Var anmäler ni? Till vem och hur?
- Vilka åtgärder kan vi från säkerhetsfunktionen vidta?
  - Bedömning av hotbilden
  - Gradering av hotet och risken
  - Säkerhetssamtal
  - Samverkan med polisen och personsskyddsenheter



# Krisberedskap

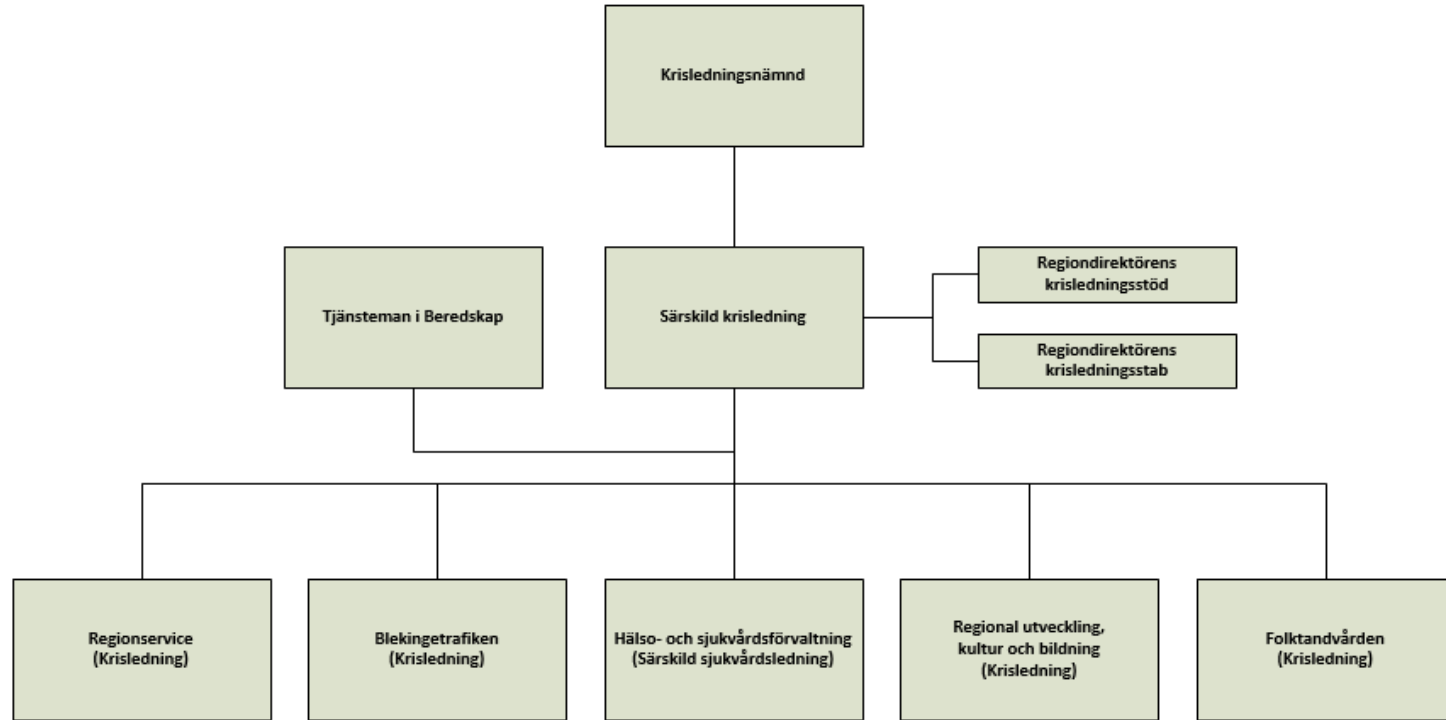


REGION  
BLEKINGE

# Särskild händelse

Särskild händelse innebär inom hälso- och sjukvården en händelse som är så omfattande eller allvarlig att resurserna måste organiseras, ledas och användas på särskilt sätt. Detta inkluderar också risk för eller hot om sådan händelse.

# Region Blekinges krisledningsorganisation



# Beredskapshöjning vid särskild händelse

**Stabsläge:** beredskapsläge som innebär att en särskild krisledning / sjukvårdsledning håller sig underrättad om läget, vidtar nödvändiga åtgärder och följer händelseutvecklingen.

**Förstärkningsläge:** beredskapsläge som innebär att en särskild sjukvårdsledning / krisledning vidtar åtgärder för förstärkning av vissa viktiga funktioner utifrån händelsens omfattning och karaktär.

**Katastrofläge:** beredskapsläge som innebär att en särskild sjukvårdsledning / krisledning vidtar åtgärder för förstärkning av alla viktiga funktioner enligt på förhand uppgjord plan.



## Sammanfattning - beredskapshöjningar

- Avviker från den normala organisationen
- Måste därmed ledas i särskild ordning
- Viktigt med tydlighet och struktur samt beslut och efterlevnad av beslut
- Prioriteringar kommer ske. Vad kan vi inte göra?
- Grundstruktur i krisledning men åtgärder kommer variera utifrån händelsen och förändras över tid.