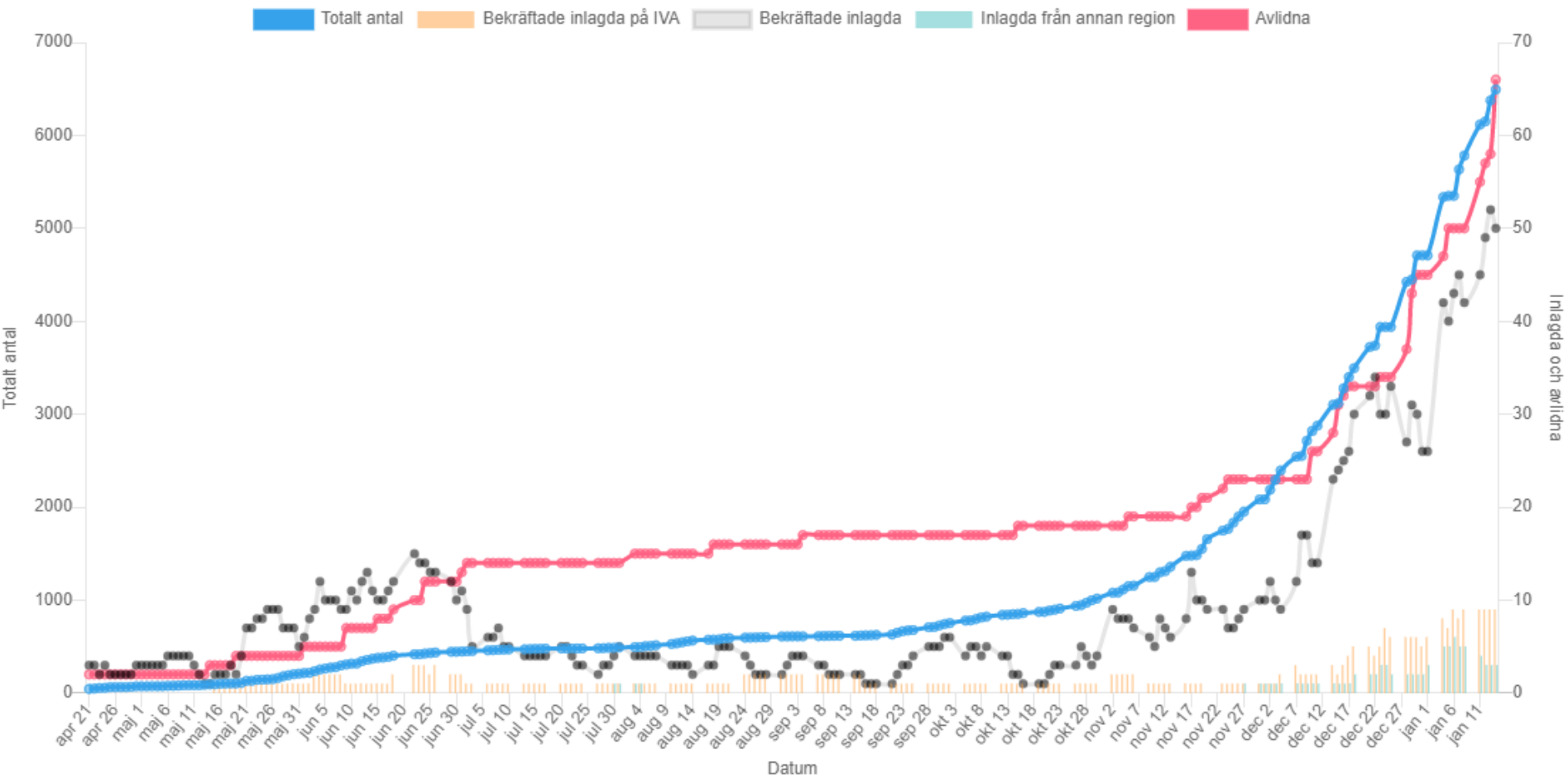


# Lägesrapportering Covid-19

Bengt Wittesjö 2021-01-14



REGION  
BLEKINGE

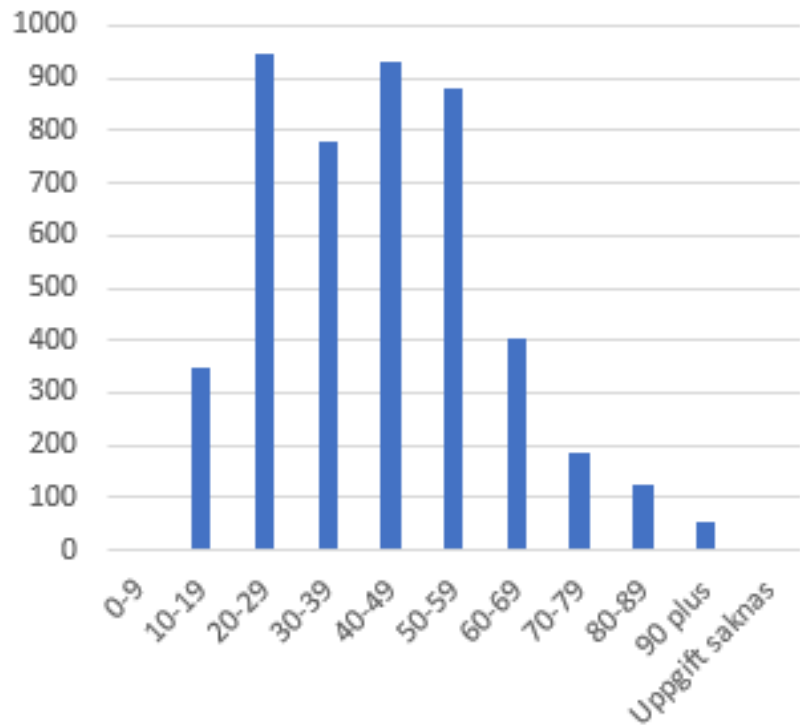


## Dagsläget 14/1 (5/1)

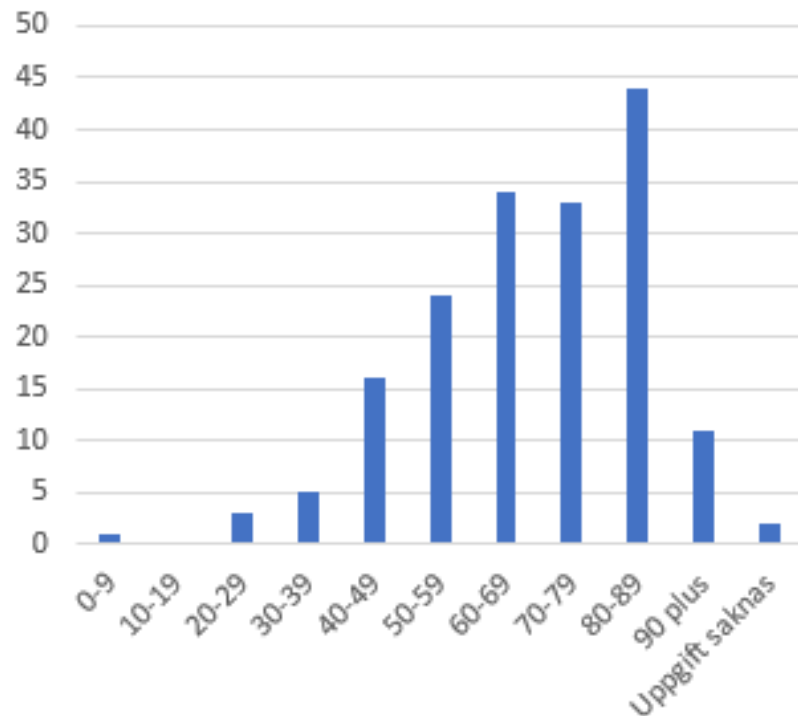
- Totalt positiva: 6493 (5634) st
  - ✓ 1573 nya fall senaste 14 d (112/dag jmf 85 förra v)
  - ✓ 102 nya fall/dag de 7 dagarna
  - ✓ 50 (45) st inlagda varav 9 (8) IVA, 3 från annan region
  - ✓ Personalprovtagningar 15 % positiva (25 %)
- Avlidna: 66 (50) st

# V 48 2020 – V 2 2021

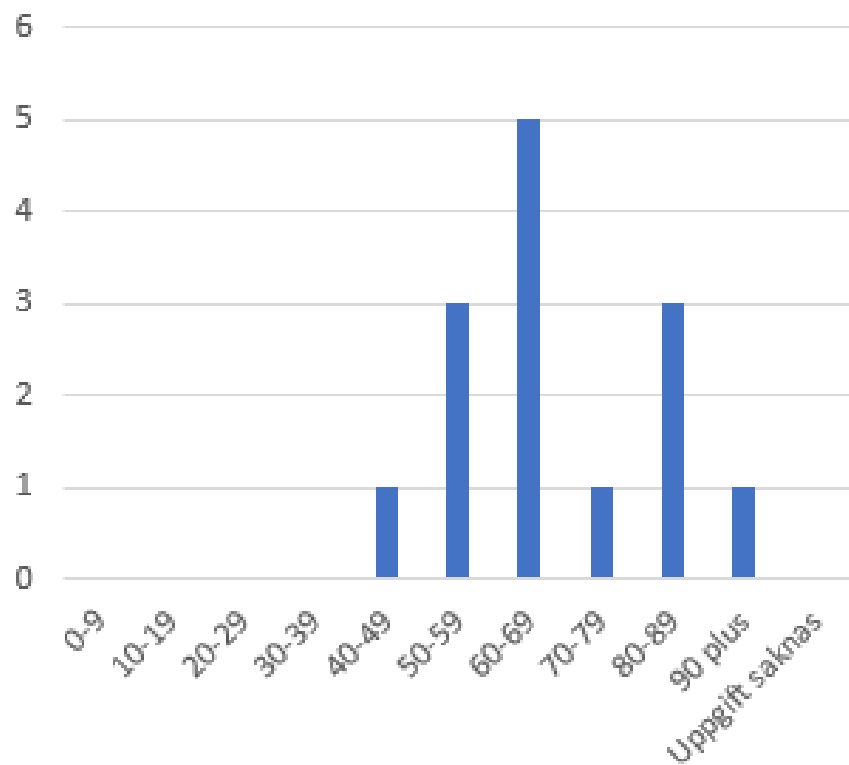
## Antal sjukfall



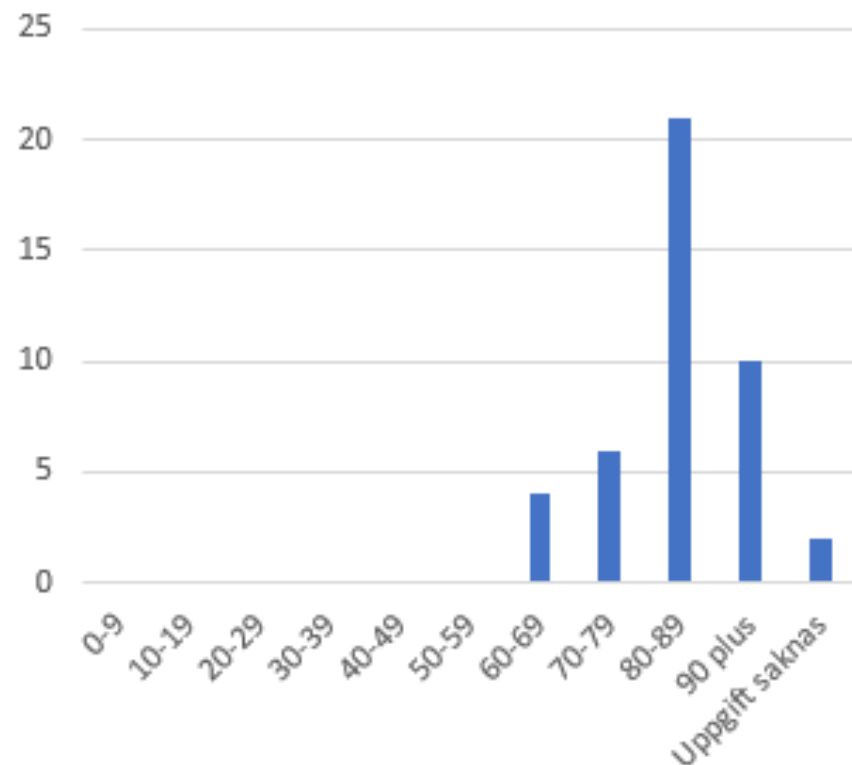
## Antal inskrivningar



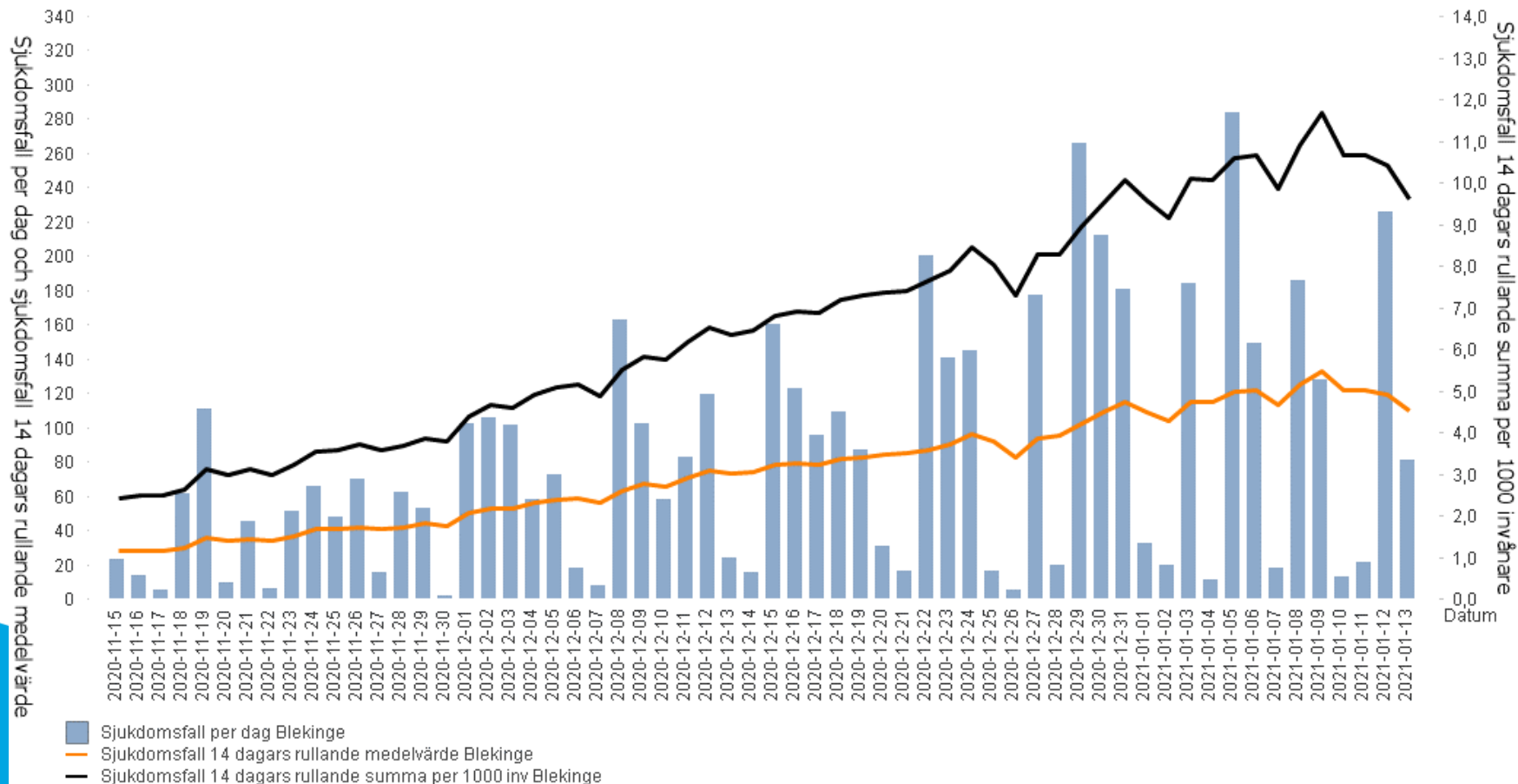
## Antal inskrivningar IVA



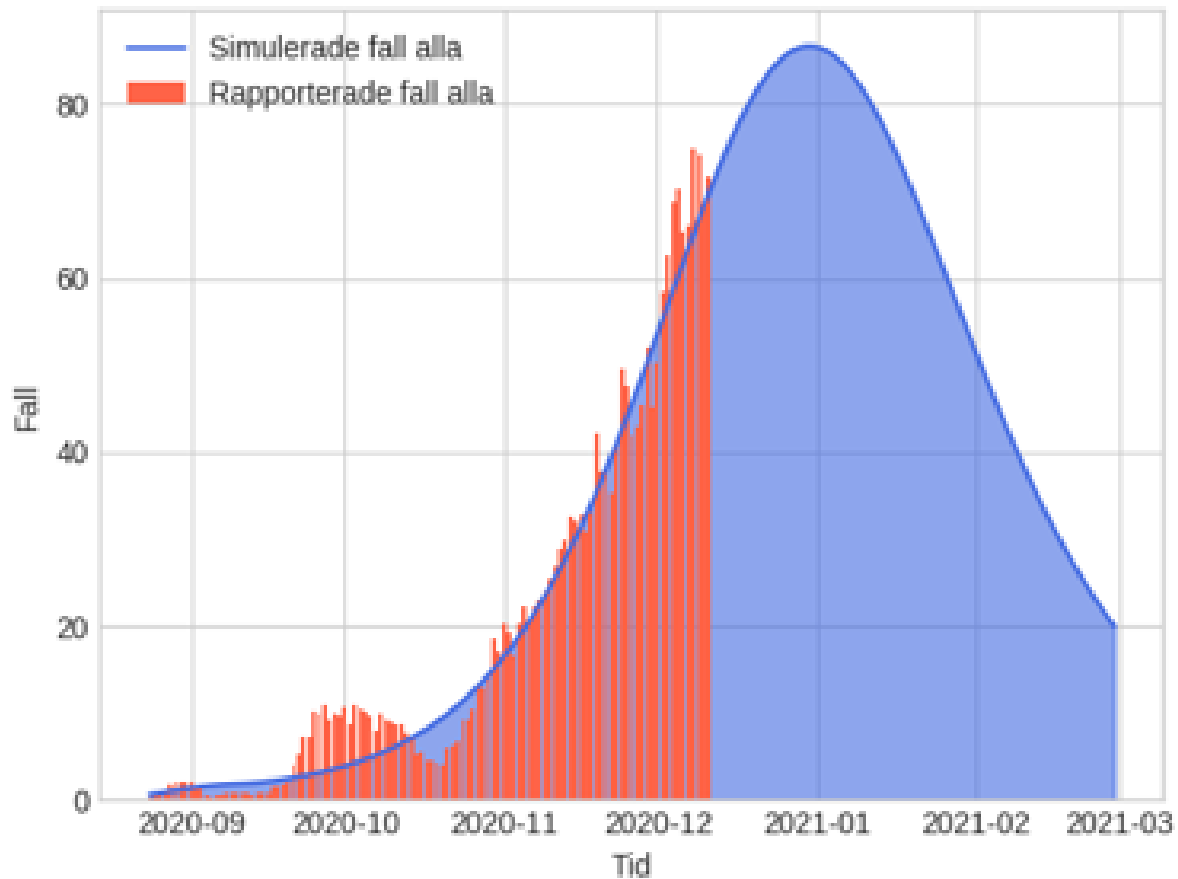
## Antal avlidna



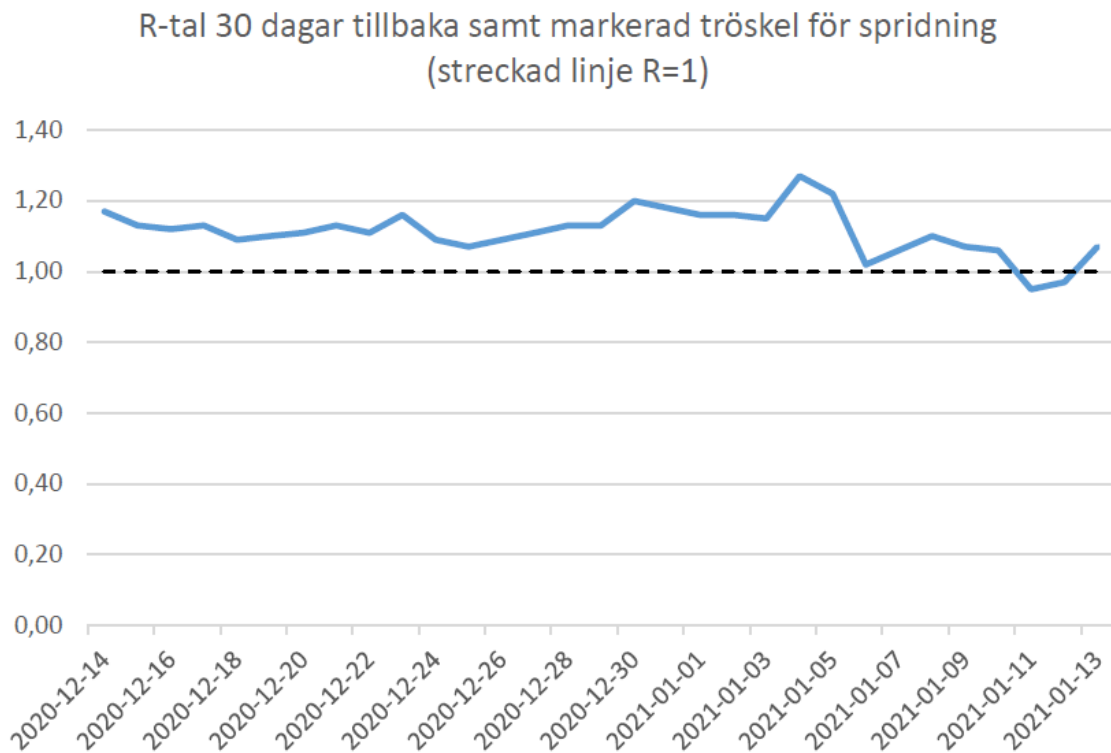
## Sjukdomsfall per dag Blekinge, sjukdomsfall 14 dagars rullande medelvärde Blekinge och sjukdomsfall 14 dagars rullande summa per 1000 invånare Blekinge



## Nytt scenario för Blekinge från FoHM



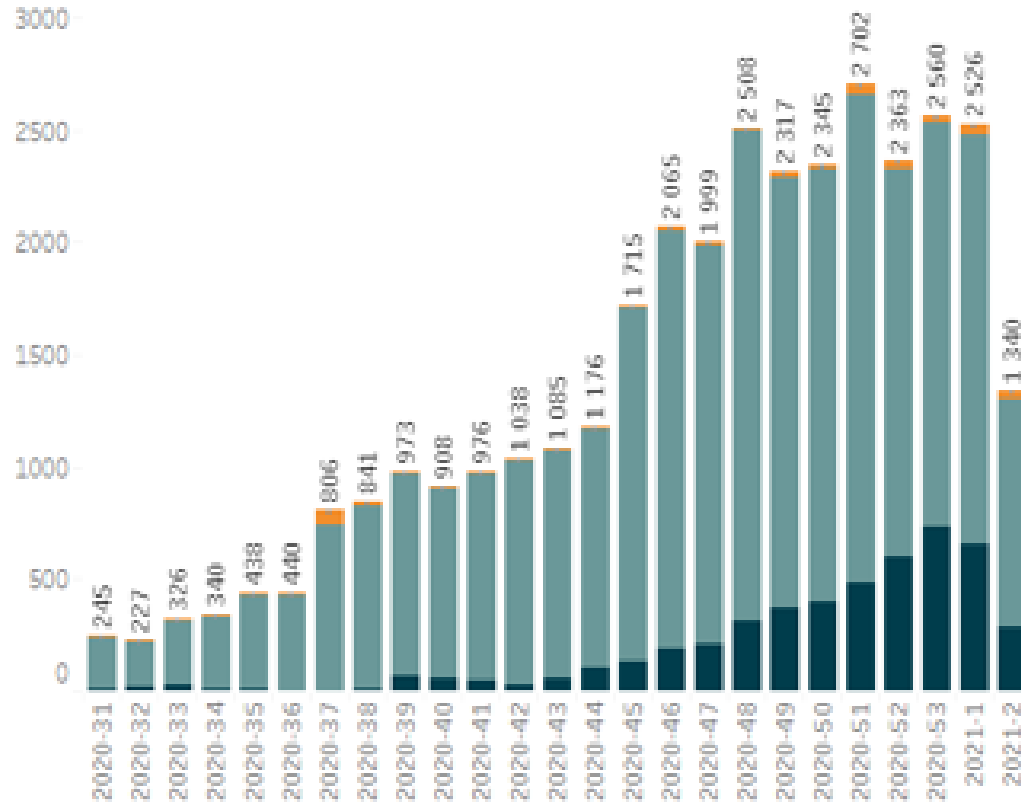
## Estimerat momentant R-tal i hela Blekinge från 14 december 2020 till 13 januari 2021.



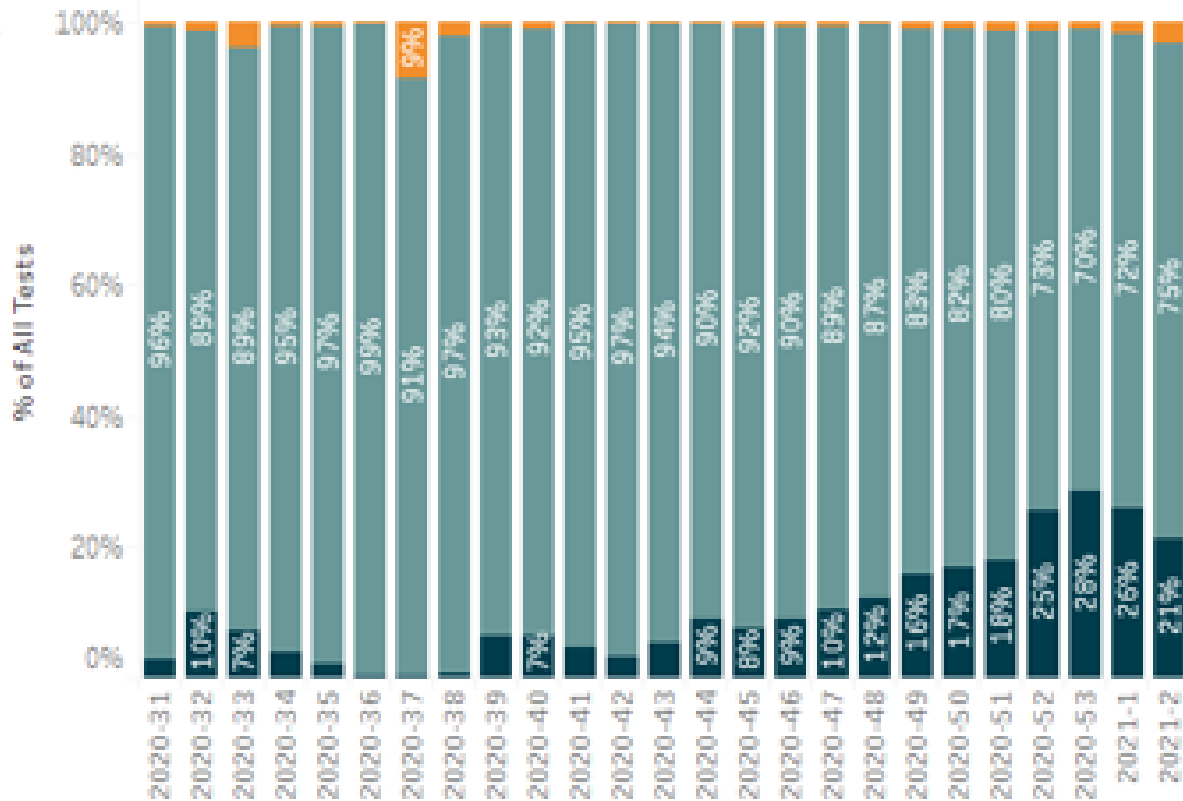
R-talet, reproduktionstalet, anger hur många personer en smittad individ i genomsnitt för vidare smittan till. Är R-talet större än 1 ökar antalet smittade och är R-talet mindre än 1 minskar antalet smittade.



# Egenprovtagningar antal



# Egenprovtagningar andel positiva



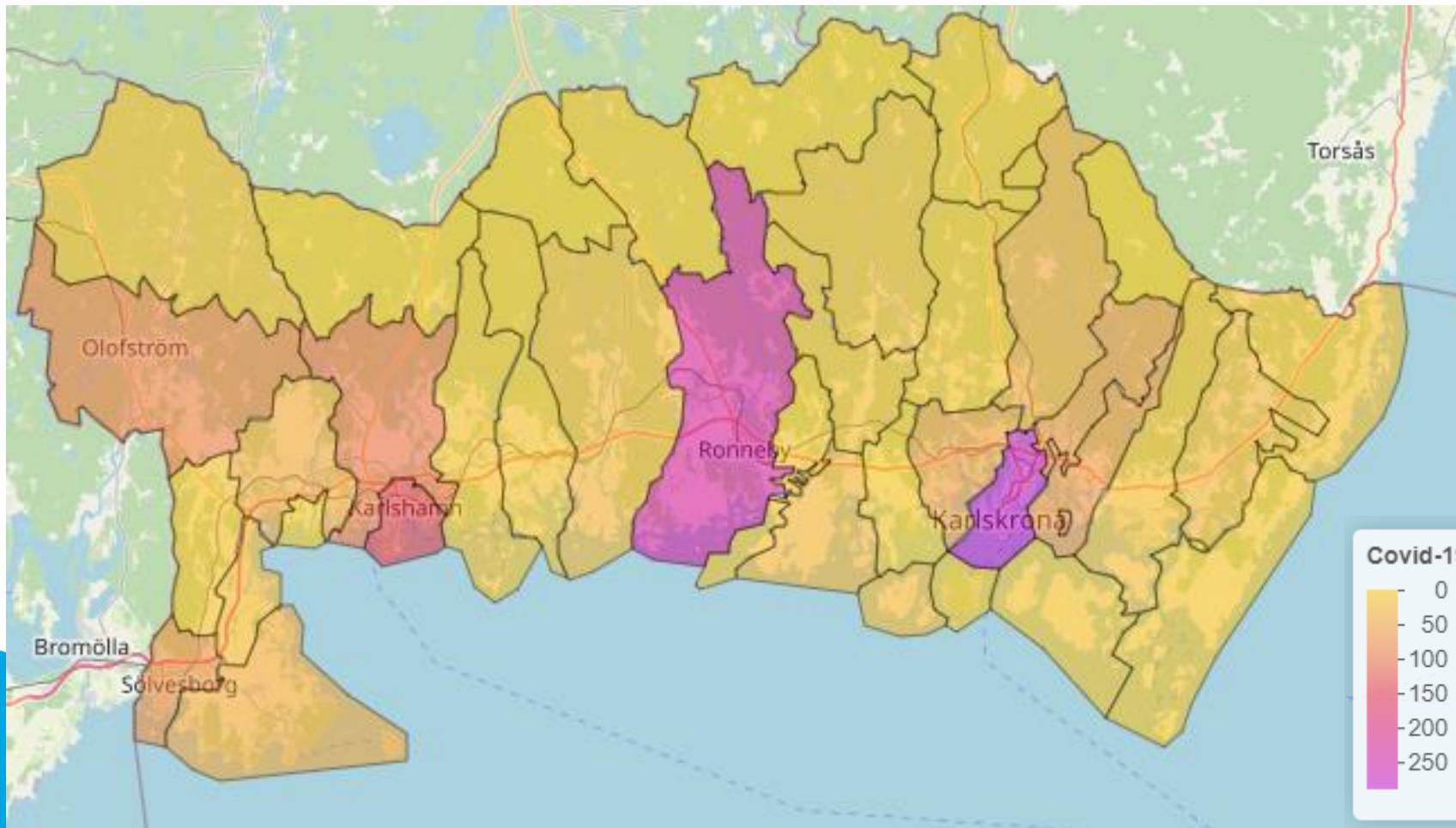
19 % Sverige

**Vecka 1** HandledDate/Time (statistik Inera 200113 00:16)

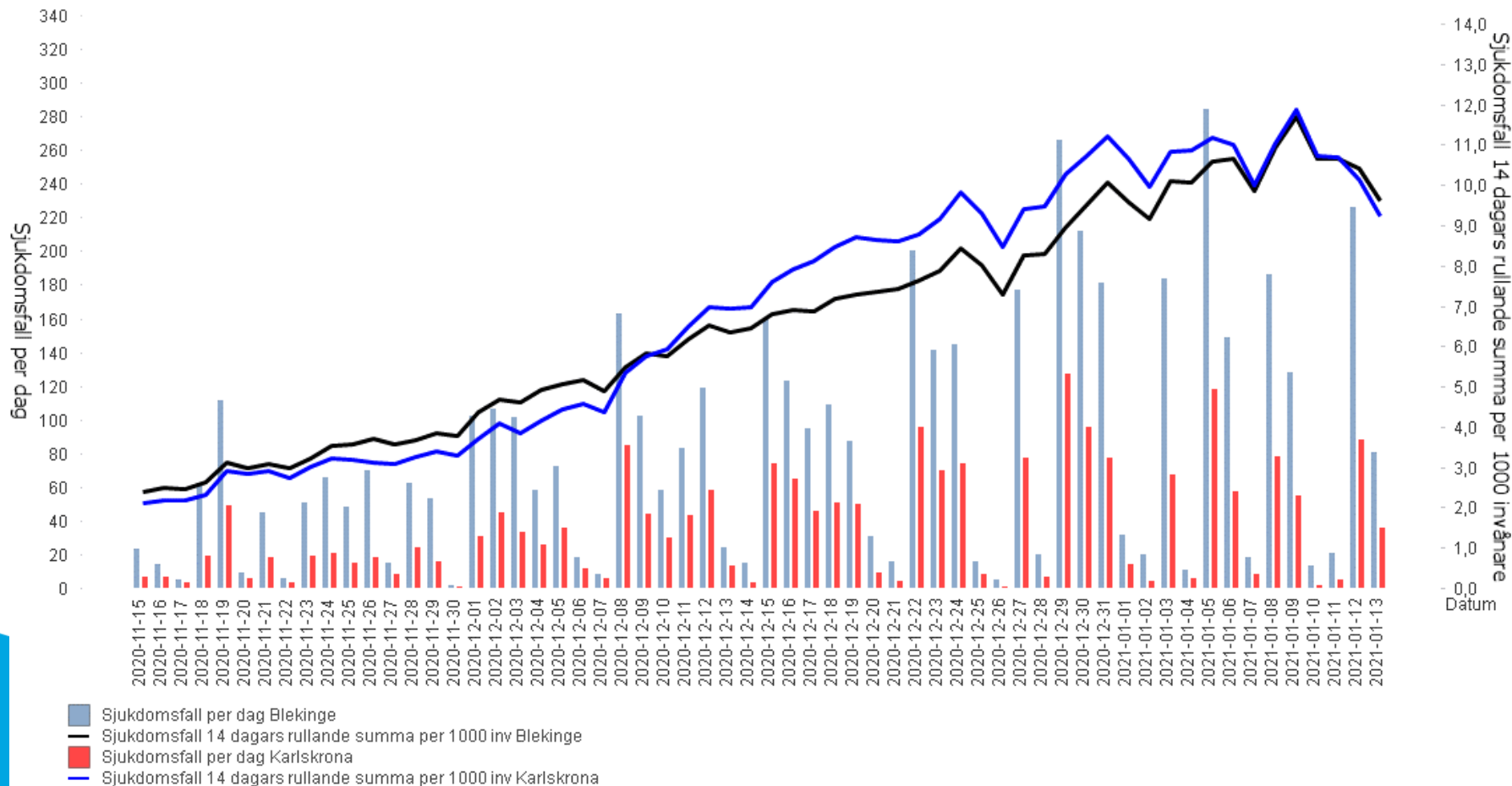
Ålder	Svar	Andel*	Negativ (antal)	Negativ (%)	Andel*	Positiv (antal)	Positiv (%)	Andel*	Ej bedömbara (antal)	Ej bedömbara (%)	Andel*
13-14	3	0%	2	67%	0%	1	33%	0%	0	0%	0%
15-19	159	6%	97	61%	5%	51	32%	8%	11	7%	20%
20-24	310	13%	195	63%	11%	108	35%	17%	7	2%	13%
25-29	291	12%	220	76%	12%	65	22%	10%	6	2%	11%
30-34	257	10%	194	75%	11%	56	22%	9%	7	3%	13%
35-39	214	9%	167	78%	9%	45	21%	7%	2	1%	4%
40-44	218	9%	166	76%	9%	49	22%	8%	3	1%	6%
45-49	219	9%	158	72%	9%	59	27%	9%	2	1%	4%
50-54	278	11%	191	69%	11%	84	30%	13%	3	1%	6%
55-59	219	9%	159	73%	9%	59	27%	9%	1	0%	2%
60-64	128	5%	96	75%	5%	28	22%	4%	4	3%	7%
65-69	92	4%	65	71%	4%	24	26%	4%	3	3%	6%
70-74	48	2%	39	81%	2%	8	17%	1%	1	2%	2%
75-79	29	1%	20	69%	1%	5	17%	1%	4	14%	7%
80-84	2	0%	1	50%	0%	1	50%	0%	0	0%	0%
85-89	1	0%	1	100%	0%	0	0%	0%	0	0%	0%
<b>Total</b>	<b>2465</b>	<b>100%</b>	<b>1769</b>	<b>72%</b>	<b>100%</b>	<b>642</b>	<b>26%</b>	<b>100%</b>	<b>54</b>	<b>2%</b>	<b>100%</b>

## Antal/1000 inv senaste 14 dagarna (14/1)

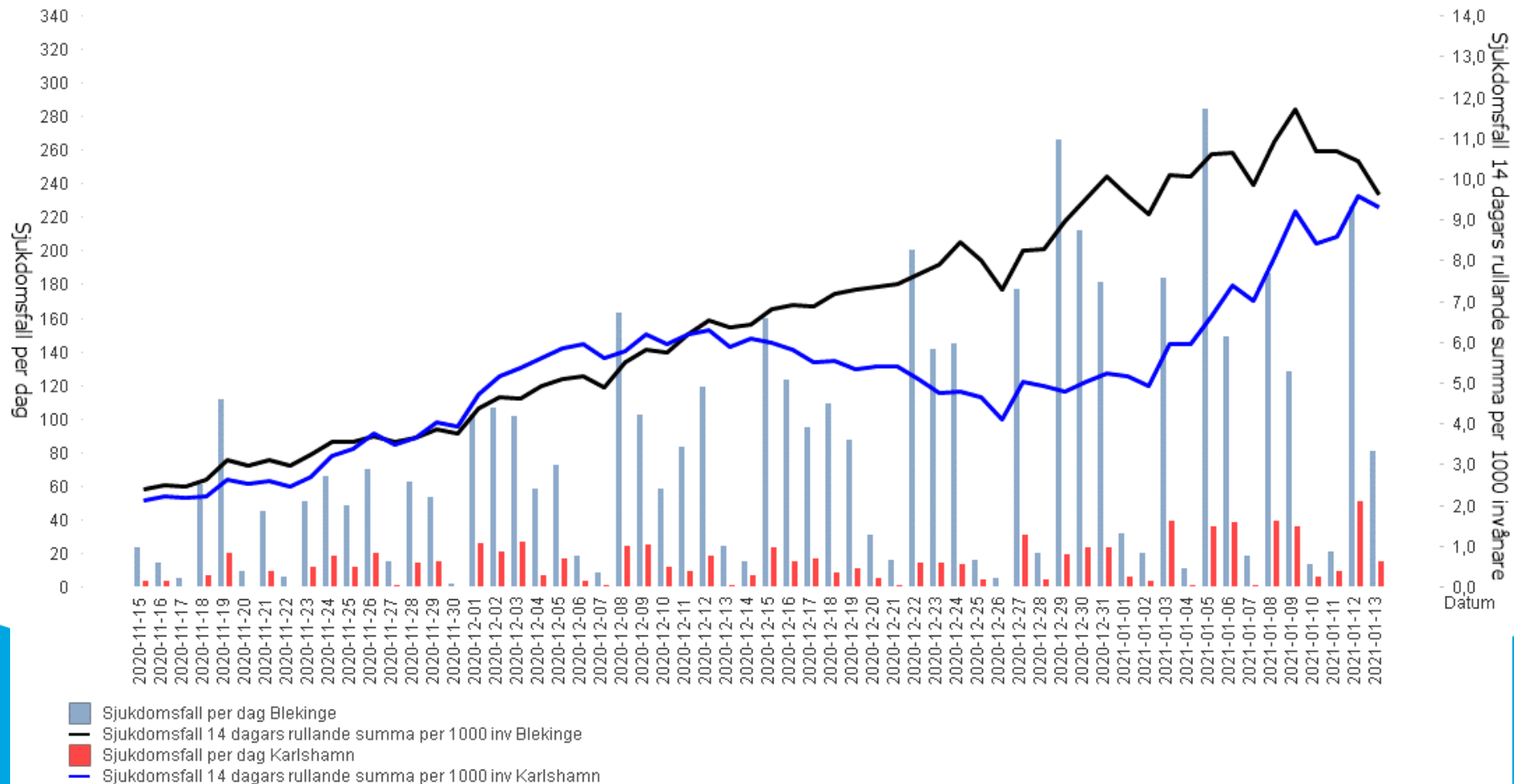
Karlskrona	637	66500	9,6 (11,3)
Ronneby	334	30000	11,1 (13,8)
Karlshamn	301	32500	9,3 (6,5)
Sölvesborg	139	17500	7,9 (8)
Olofström	97	13500	7,2 (8,5)
<b>Blekinge</b>	<b>1537</b>	<b>160000</b>	<b>9,6 (10,6)</b>
<b>Sverige</b>			<b>6,9 (7,3)</b>



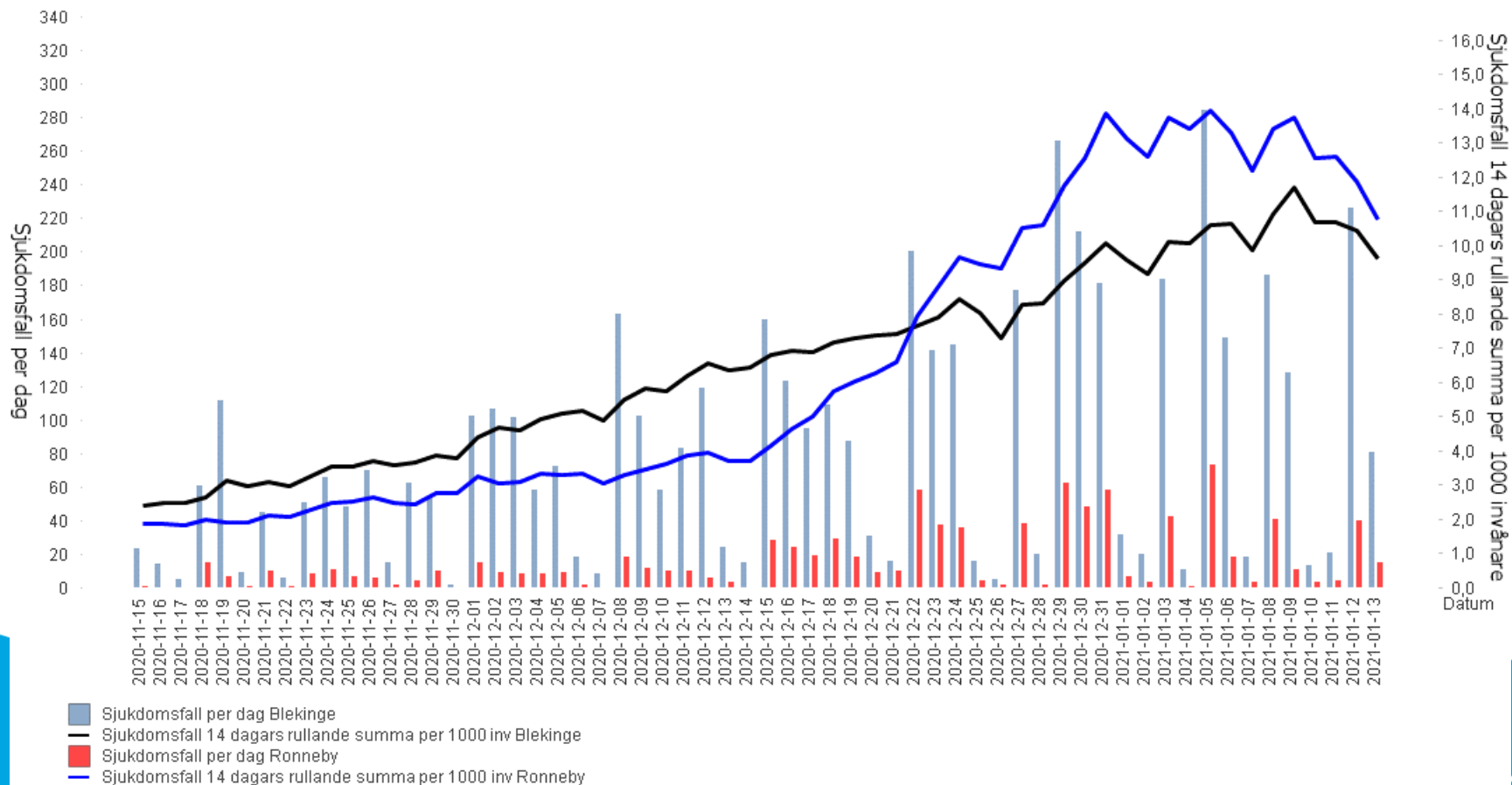
## Sjukdomsfall per dag Blekinge och Karlskrona, sjukdomsfall 14 dagars rullande summa per 1000 invånare Blekinge och Karlskrona



Sjukdomsfall per dag Blekinge och Karlshamn, sjukdomsfall 14 dagars rullande summa per 1000 invånare Blekinge och Karlshamn

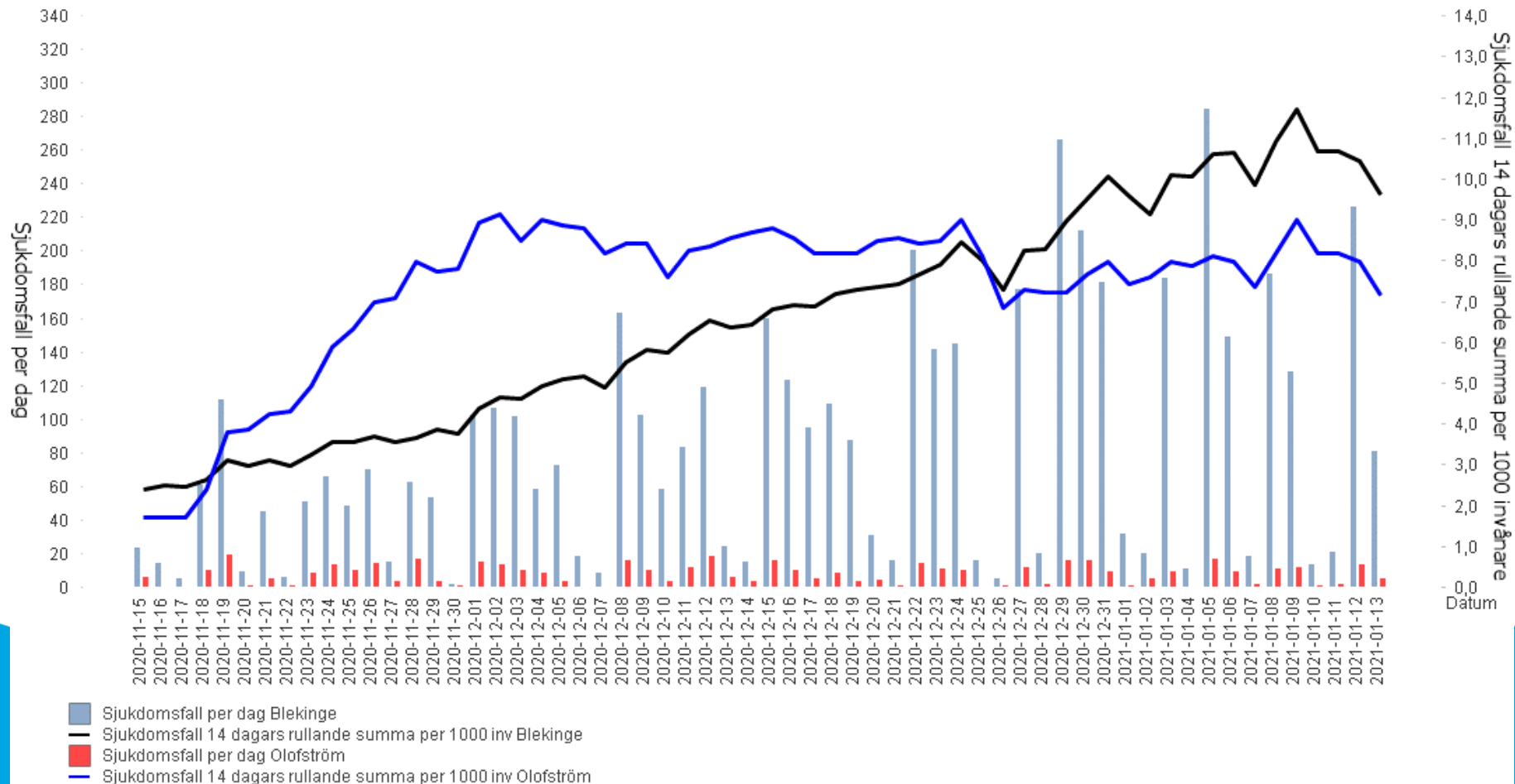


Sjukdomsfall per dag Blekinge och Ronneby, sjukdomsfall 14 dagars rullande summa per 1000 invånare Blekinge och Ronneby

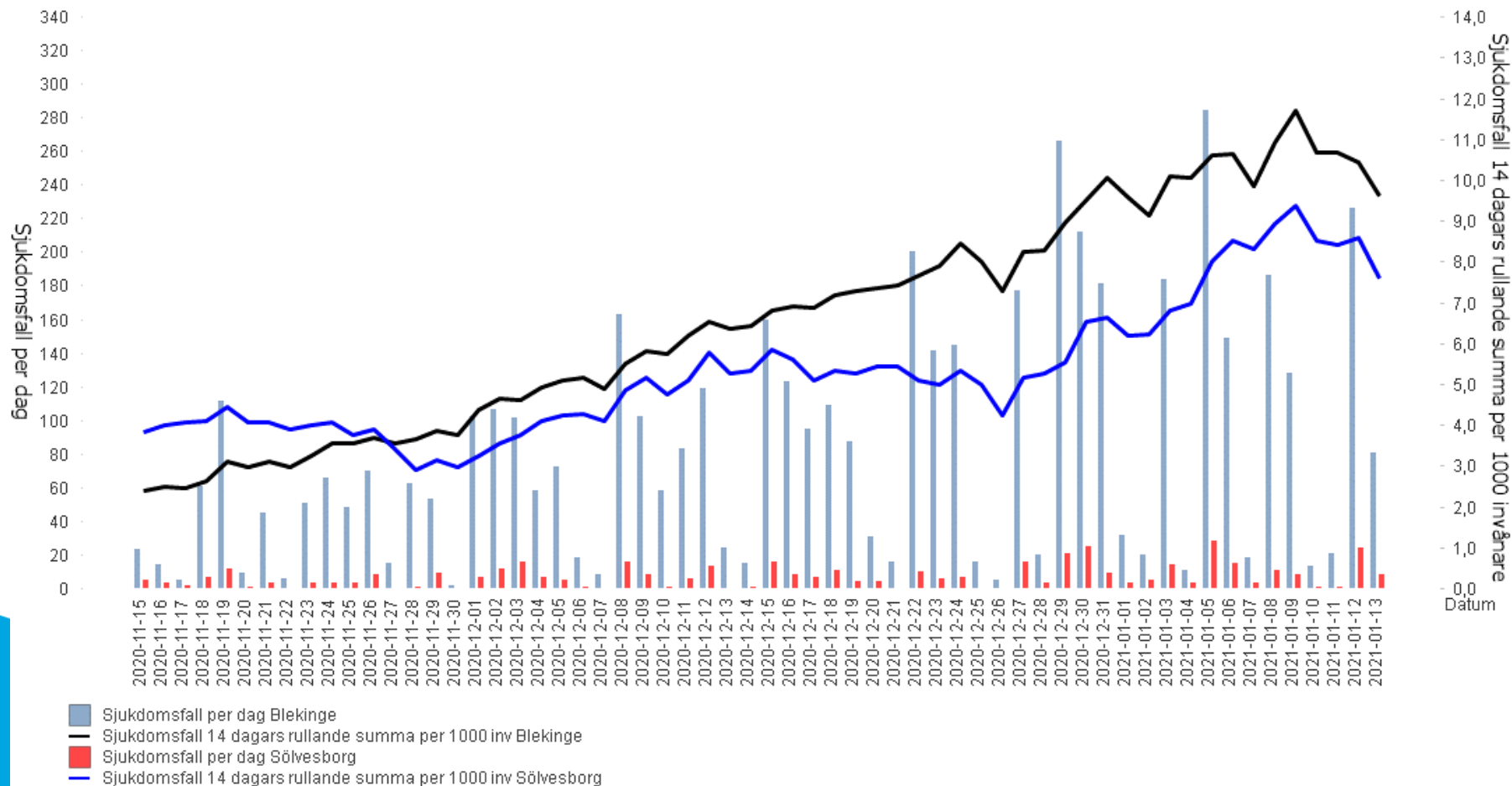




Sjukdomsfall per dag Blekinge och Olofström, sjukdomsfall 14 dagars rullande summa per 1000 invånare Blekinge och Olofström



## Sjukdomsfall per dag Blekinge och Sölvesborg, sjukdomsfall 14 dagars rullande summa per 1000 invånare Blekinge och Sölvesborg



# Munskydd i väntrum

- Erbjuds alla patienter
  - ✓ Blekingesjukhuset
  - ✓ Primärvården
  - ✓ Psykiatrin
  - ✓ Folktandvården
- **Avståndet viktigast**

## Nationella allmänna råd fr o m 14/12

- Du är skyldig att vidta försiktighetsåtgärder för att skydda dig själv och andra mot spridning av covid-19
  - Stanna hemma vid symptom
  - Begränsa nya nära kontakter
  - **Håll avstånd, undvik trängsel**
  - Arbeta hemifrån
  - Res säkert

Tack för att du följer Folkhälsomyndighetens råd.  
För din och alla andras skull!



*Tillsammans skyddar vi varandra*