

# Avvikelserutin i samverkan

## Syfte

Syftet med rutinen är att beskriva en länsgemensam rutin för avvikelshantering i samverkan. Med hjälp av rutinen ska eventuella brister upptäckas och processer i samverkan mellan huvudmännen förbättras så att risker kan förebyggas och negativa händelser förhindras oavsett orsak. Rutinen ska säkerställa att kontinuerlig analys av avvikelser sker och används för ett systematiskt förbättringsarbete, kunskapsutveckling och lärande i samverkan på alla nivåer.

## Omfattning

Rutinen gäller för händelser som identifieras som avvikande i samverkan mellan Region Blekinge och länets 5 kommuner, det vill säga när överenskommelser, riktlinjer och rutiner, framtagna i samverkan, inte efterföljs. Överenskommelser, riktlinjer och rutiner framtagna i samverkan handlar om vilka åtaganden kommun och region har kring personer som har insatser från flera huvudmän.

Avvikelserutinen är framtagna av länsamverkansgruppen Att växa upp och gäller för länsamverkansgrupperna Att växa upp, Mitt i livet och Att åldras fram tills en digital länsövergripande avvikelserutin är framtagna.

## Ansvar

Avvikelserna ska hanteras skyndsamt och svar ges till rapportören så snart händelsen är analyserad och plan för åtgärd finns. Den totala handläggningstiden från det att händelsen/risken upptäckts till dess att berörd rapportör erhållit svar bör inte överstiga två månader. Avvikelser i samverkan ska ge underlag för förbättringsarbete.

Det är viktigt att all berörd personal arbetar aktivt med avvikelse/händelsehantering. Samtliga medarbetare har ett ansvar för att identifiera och rapportera negativa händelser samt ge förslag till förbättringar. Avvikelse gällande samverkan ska i första hand alltid försöka lösas mellan verksamheterna i chefslinjen. Vid behov av händelseanalyser ska dessa utföras tillsammans med berörda verksamheter över vårdgivargränser.

Lokal samverkansgrupp ska två gånger om året; vid maj- och novembermötet, rapportera avvikelserna till länsamverkansgruppen Att växa upp/Mitt i livet/Att åldras. Rapporten ska innehålla redovisade åtgärder lokalt samt förslag på åtgärder för hantering på regional nivå. En gång om året, i länsamverkansgruppens årsberättelse, rapporteras samtliga avvikelser till LSVO.

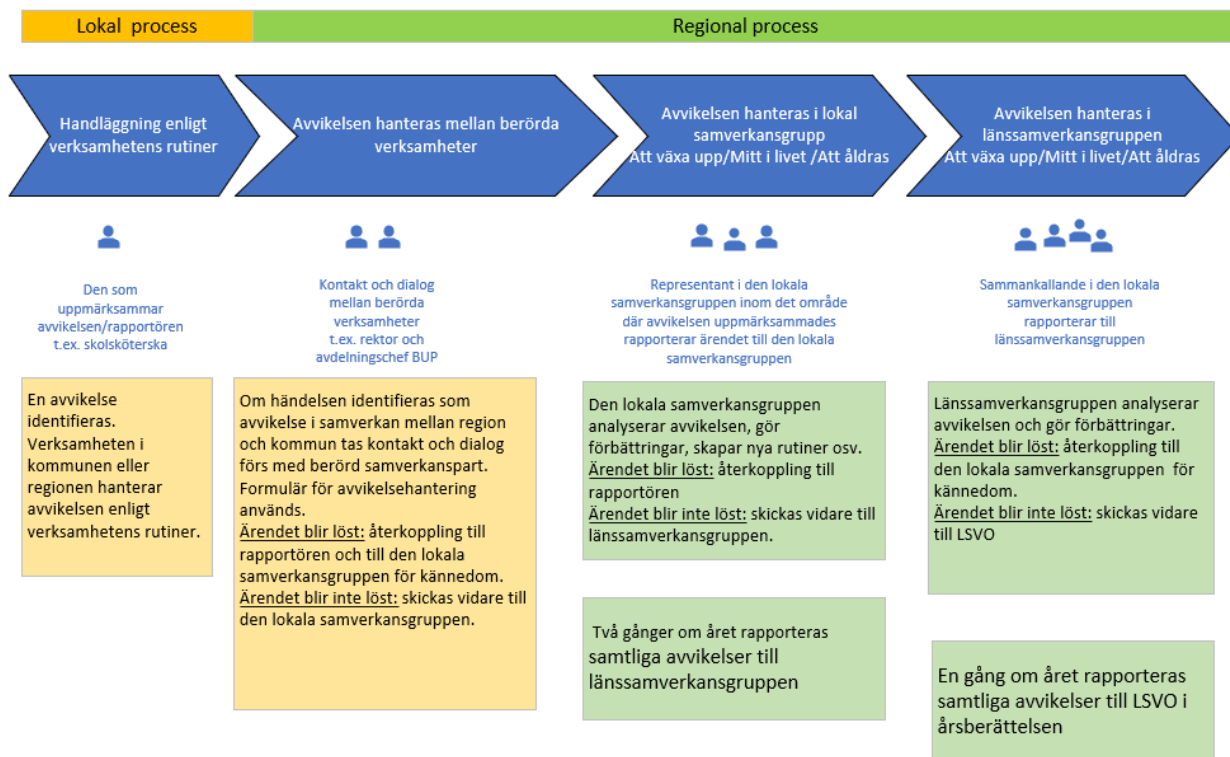
Analys av avvikelse som berör den sammanhållna processen i samverkan. Analys av enskild avvikelse ska ha ett värde som underlag till förbättringsarbete genom att belysa mindre bra arbetssätt, brister i kommunikation och dialog, identifiera systembrister med mera.

**Observera att Analys av avvikelse inte ersätter verksamheternas egna utredningar av avvikelser utan utgör ett komplement.**

Ett samarbete mellan



## Processen för avvikelshantering i samverkan



Bilaga till rutinen: Formulär för avvikelshantering

Underlaget är framtaget av Länsamverkansgrupp Att växa upp med hjälp av en arbetsgrupp bestående av:  
Patrik Håkansson  
Timmie Mattsson  
Petra Nordberg  
Carina Andersson

Ett samarbete mellan

