



# Blekingeanalysen 8 oktober

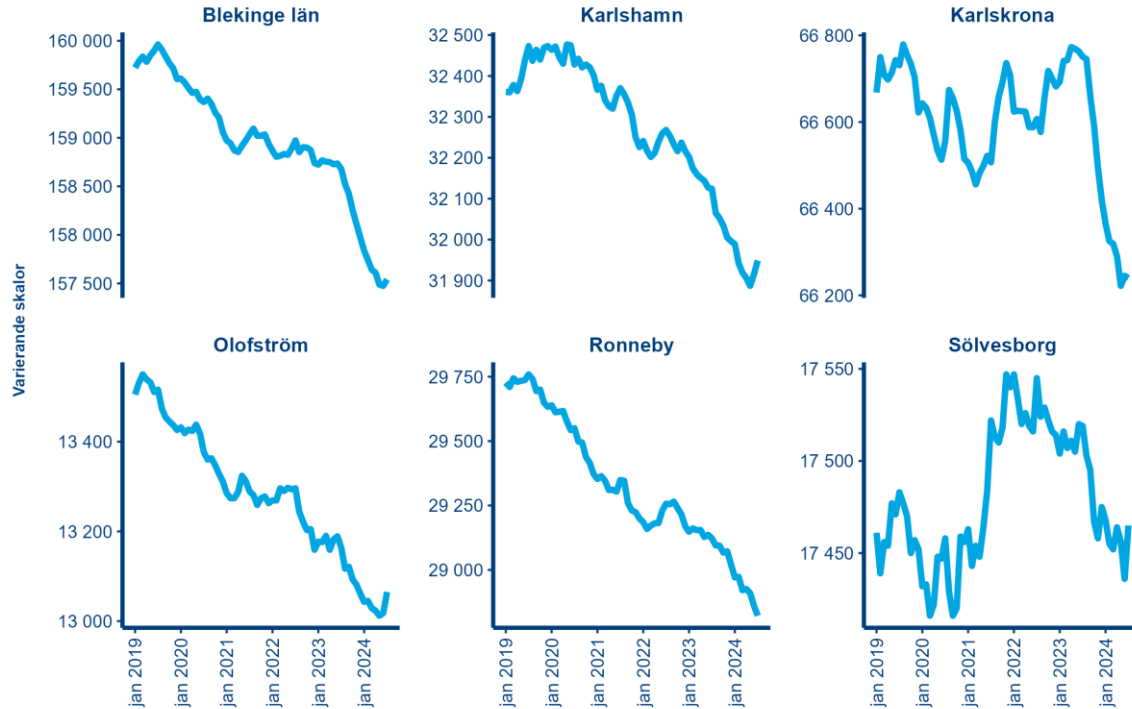
Simon Ljungqvist

[Regionblekinge.se/blekingeanalysen](https://regionblekinge.se/blekingeanalysen)

Frågor?

## Befolkningsutveckling i Blekinges kommuner

Statistik för perioden jan 2019 - jul 2024



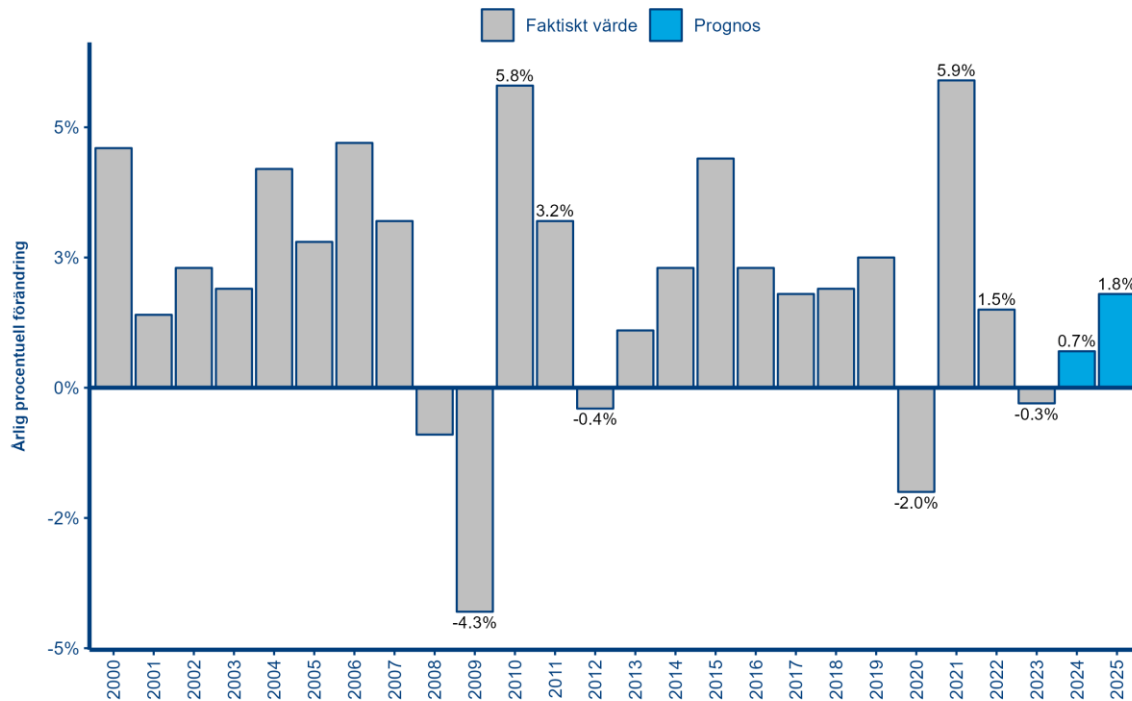
- Rekordlåg befolkningstillväxt i Sverige första halvåret:
  1. Ökad utvandring (Skatteverket)
  2. fortsatt minskat barnafödande
- Blekinge fortsätter minska under året
- Fyra av fem kommuner har krympt under 2024

Källa: SCB och bearbetningar av Region Blekinge. Statistiken för 2024 är preliminär.

## Den ekonomiska utvecklingen i Sverige

Senast hämtad: 2024-10-03

BNP för Sverige i fasta priser, årlig förändring i procent, 2000-2025.

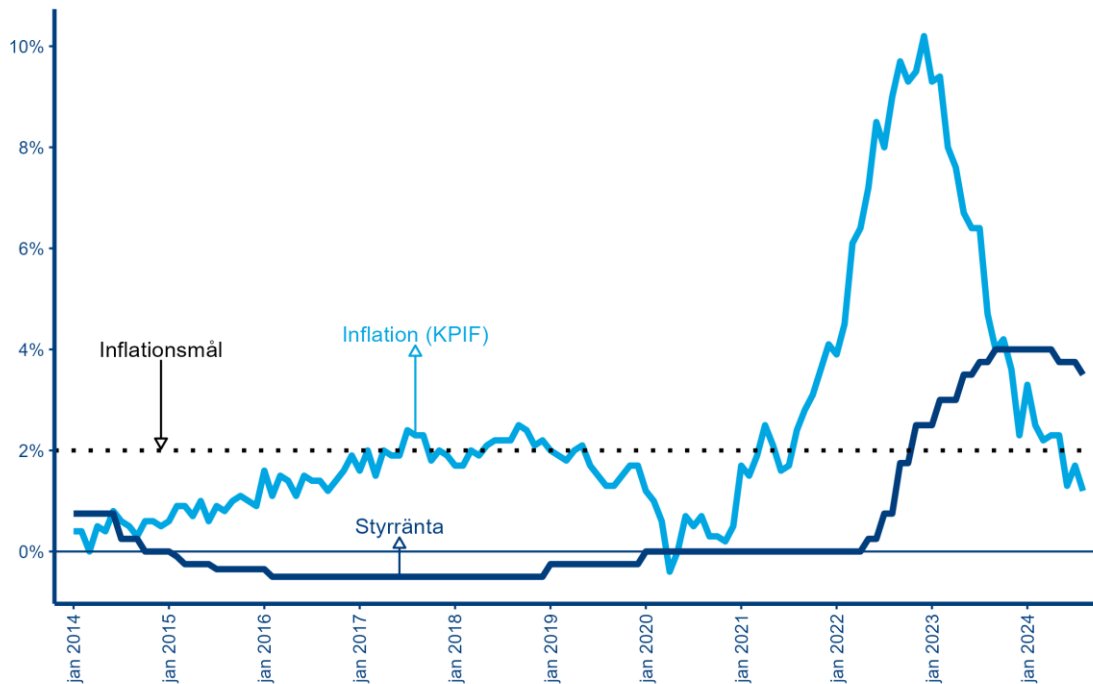


- Sverige befinner sig i en mer djupgående och utdragen lågkonjunktur
- Återhämtning mot slutet av året
- Svag återhämtning bland hushållen

Källa: Konjunkturinstitutet och bearbetning av Region Blekinge

## Inflation och styrränta i Sverige

Statistik för perioden januari 2014 - aug 2024  
 Förändring av KPIF-inflationen jämfört med motsvarande månad föregående år.  
 Sveriges styrränta i slutet av månaden.

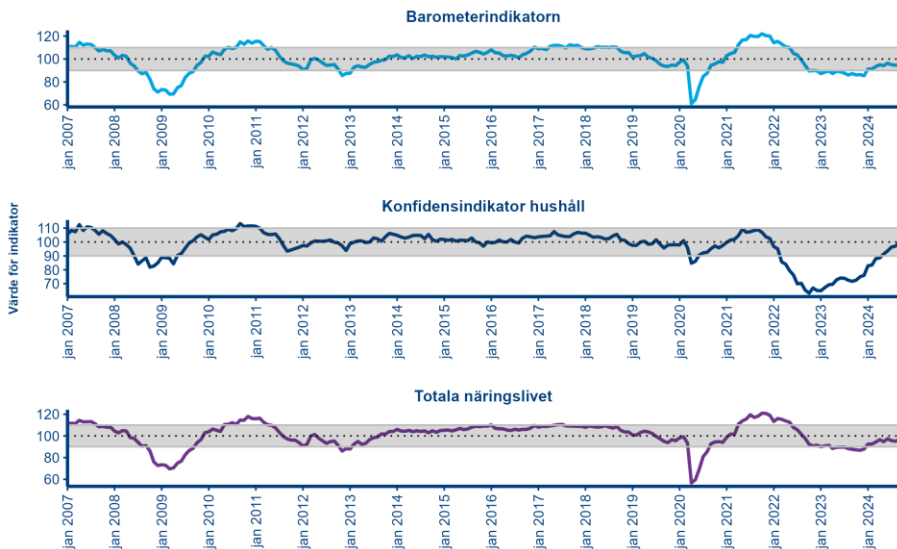


- Flera orsaker bakom inflationsutvecklingen 2022-2023
- Kulminerade hösten 2022
- Augusti 1,2 %, fortsatt ned från föregående månad (1,7 %)
- Ränteutvecklingen

Källa: SCB och Konjunkturinstitutet samt bearbetningar av Region Blekinge.

## Konjunkturbarometer för Sverige

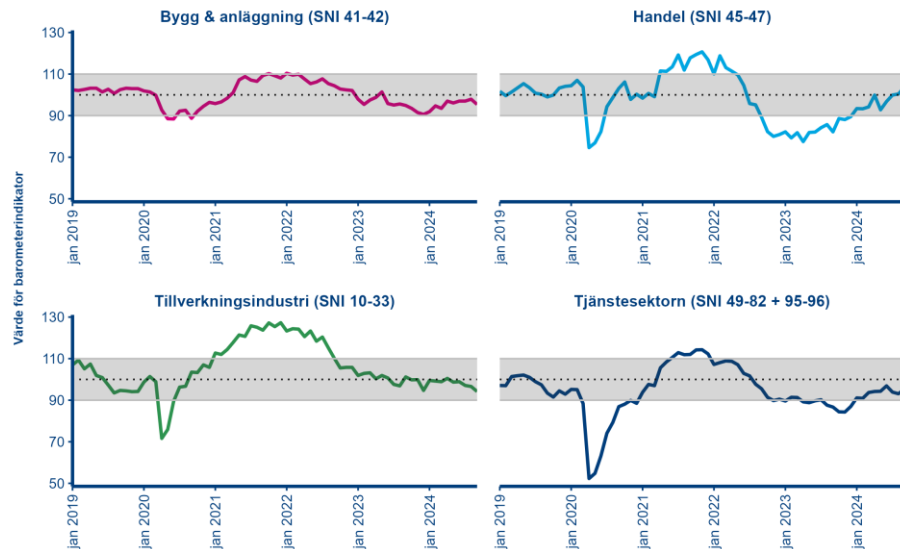
Ett värde över 110 indikerar högkonjunktur och ett värde under 90 indikerar lågkonjunktur.  
Statistik för perioden jan 2007 - sep 2024



Källa: Konjunkturinstitutet och bearbetningar av Region Blekinge

## Konjunkturbarometer för branscher i Sverige

Ett värde över 110 indikerar högkonjunktur och ett värde under 90 indikerar lågkonjunktur.  
Statistik för perioden jan 2019 - sep 2024

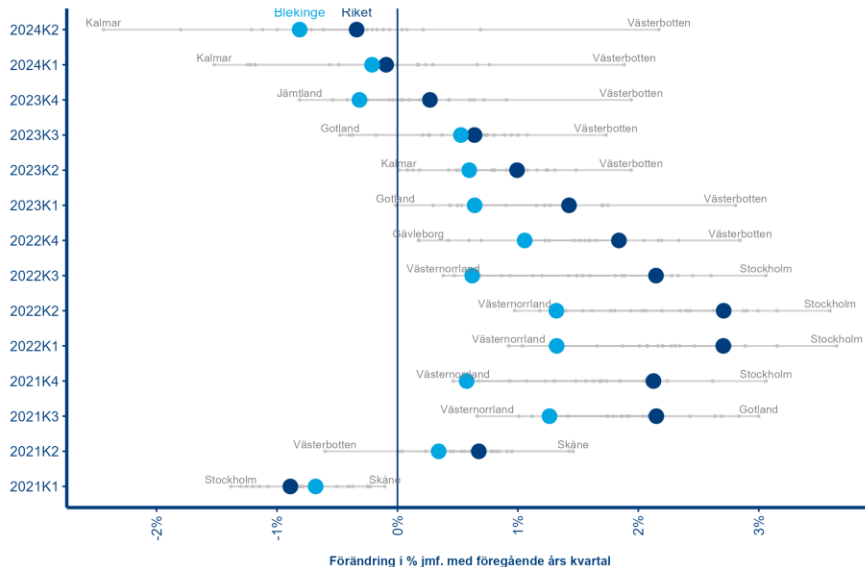


Källa: Konjunkturinstitutet och bearbetningar av Region Blekinge

- **Barometerindikatorn – ökat men fortsatt svagare än normalt**
- **Hushållen mer optimistiska**
- **Näringslivet sämre stämningläge än normalt**

## Sysselsättningstillväxt per kvartal i Sveriges regioner

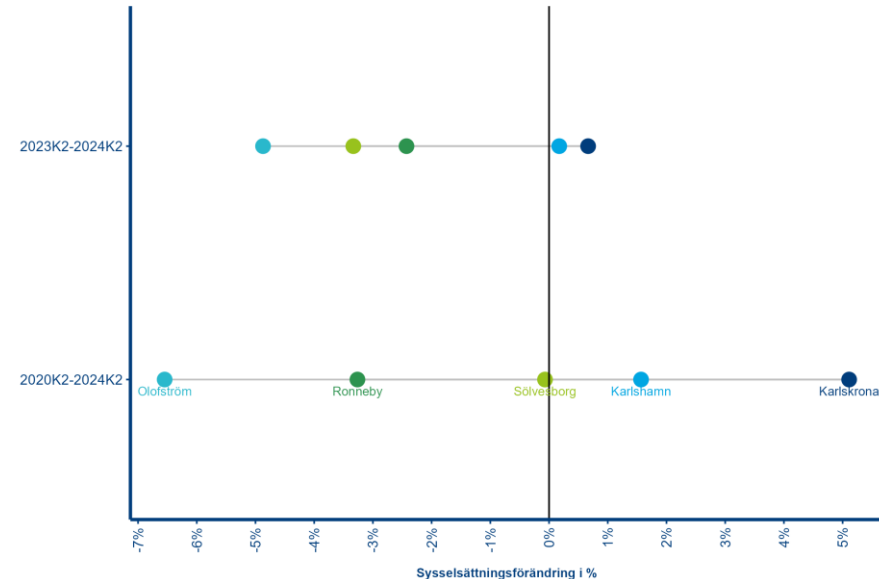
Procentuell förändring av sysselsatt dagbefolkning per kvartal jämfört med motsvarande kvartal föregående år, 2020-2024.



Förändring i % jmf. med föregående års kvartal  
Källa: SCB och bearbetningar av Region Blekinge. Dagbefolkning 20-64 år och statistiken är preliminär.

## Sysselsättningstillväxt i Blekinges kommuner

Procentuell förändring av sysselsatt dagbefolkning mellan kvartal 2 år 2024 och motsvarande kvartal 2023 och 2020.

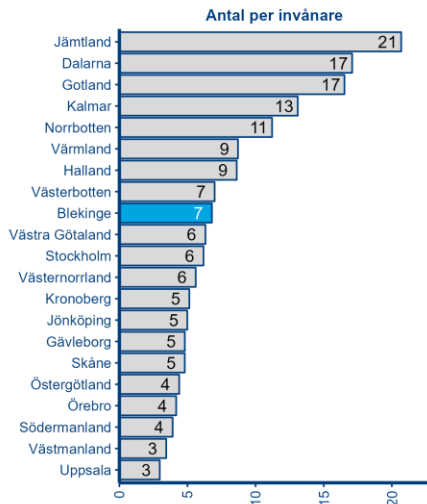
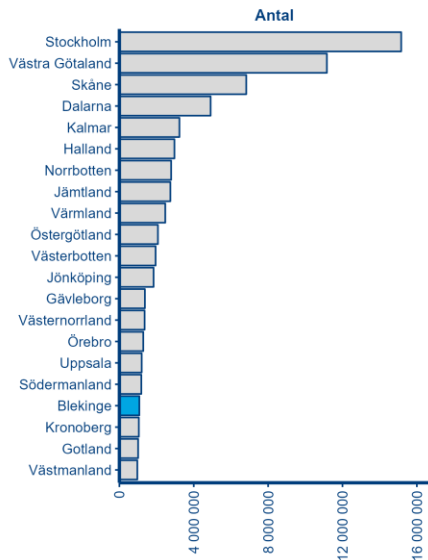


Sysselsättningsförändring i %  
Källa: SCB och bearbetningar av Region Blekinge. Dagbefolkning 20-64 år och statistiken är preliminär.

- Stora regionala skillnader och konjunkturmönster
- Inomregionala skillnader och
- Antalet konkurser har ökat men från låga nivåer

## Gästnätter i Sveriges regioner

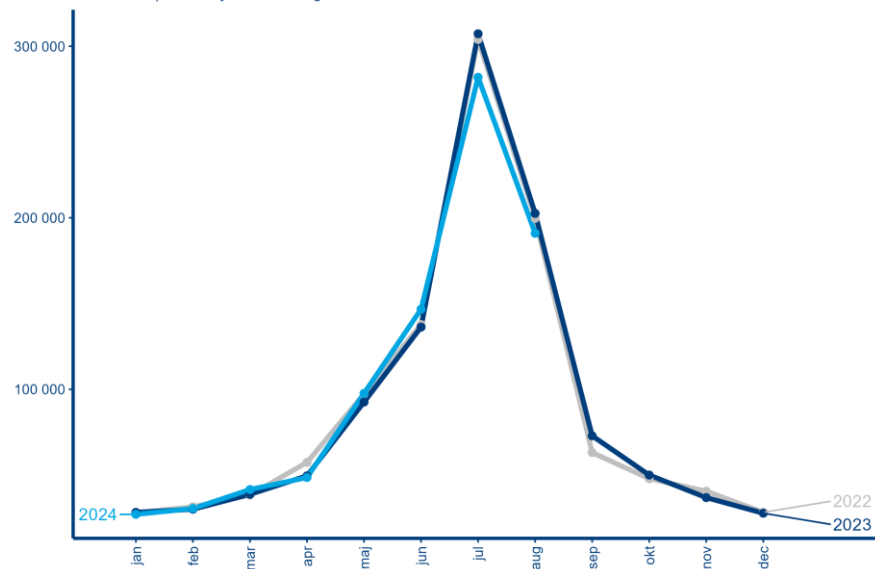
Statistik för år 2023.



Källa: Tillväxtverket och SCB samt bearbetning av Region Blekinge.

## Antal gästnätter i Blekinge

Statistik för perioden jan 2022 - aug 2024



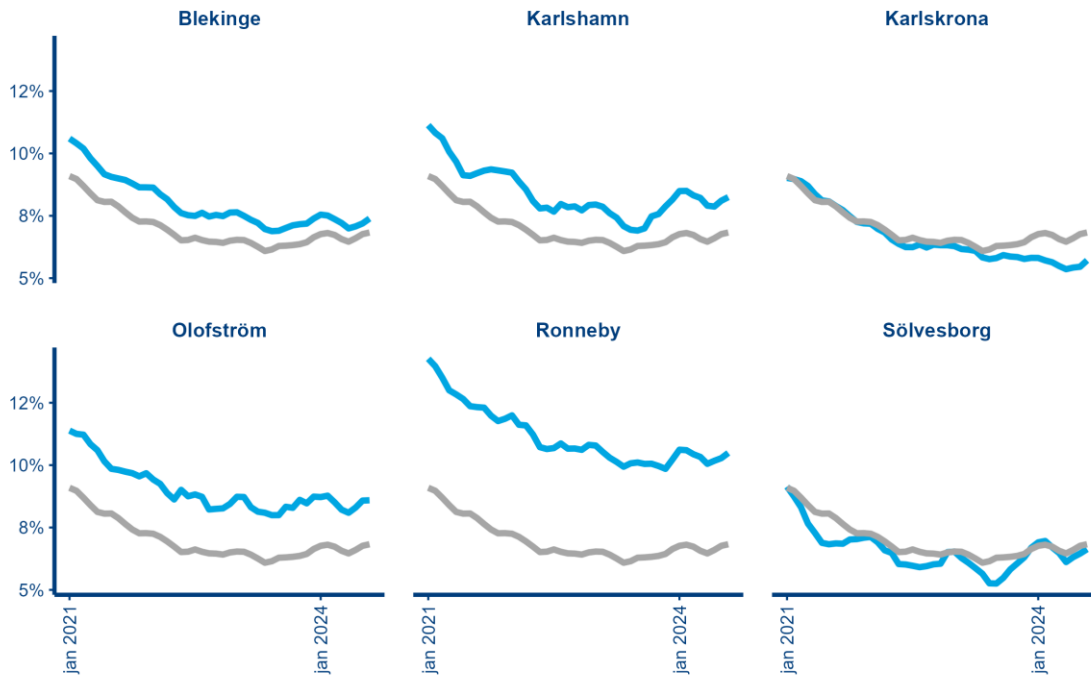
Källa: Tillväxtverket och bearbetning av Region Blekinge. Statistiken för innevarande år är preliminär.

- En attraktiv besöks- och sommardestination
  1. *Gästnätter och fritidshus*
  2. *Sommarbefolkning*
- Avtryck i den regionala ekonomin
- Nedgång under sommaren 2024

## Arbetslöshet per månad i Blekinge

Statistik för perioden jan 2021 - aug 2024

Observera att från 2023 har åldersurvalet ändrats till 16-65 år från 16-64 år.  
Arbetslöshet i [Blekinges kommuner](#) och [riket](#).



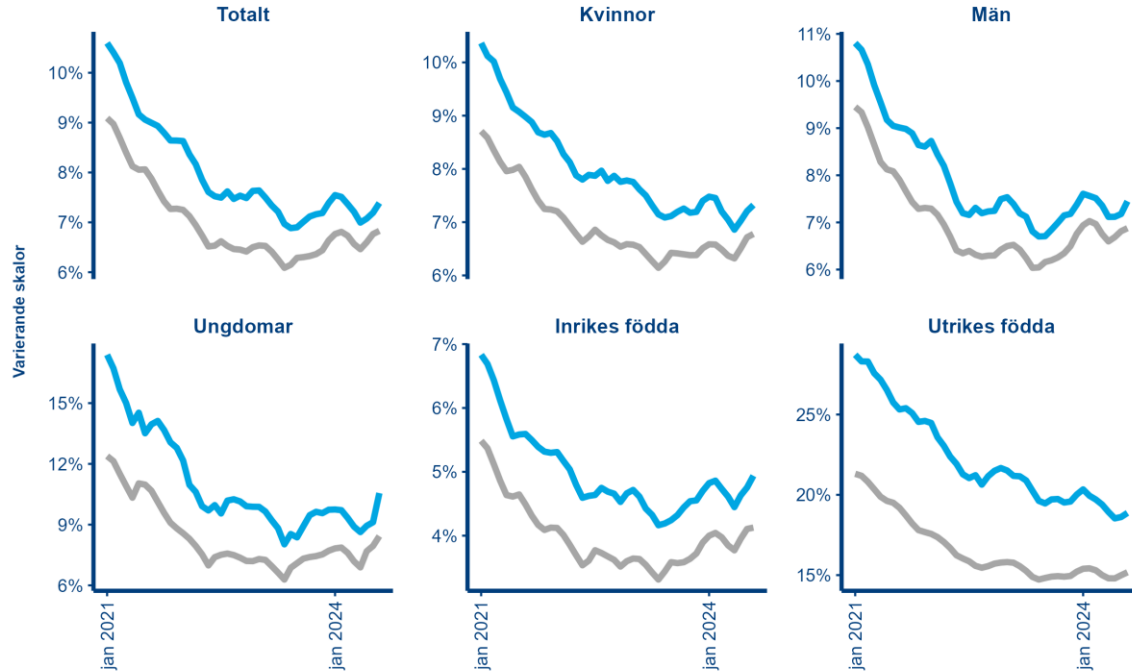
- Arbetsmarknaden har stått emot men påverkas av lågkonjunkturen
- Blekinges arbetslöshet har stigit tre månader i rad
- Differensen mot riket har minskat – men fortsatt relativt hög arbetslöshet
- Inomregionala skillnader

Källa: Arbetsförmedlingen och SCB samt bearbetning av Region Blekinge.



## Skillnader i arbetslöshet mellan grupper

Statistik för perioden jan 2021 - aug 2024  
 Observera att från 2023 har åldersurvalet ändrats till 16-65 år från 16-64 år.  
 Arbetslöshet i **Blekinge län** och riket.

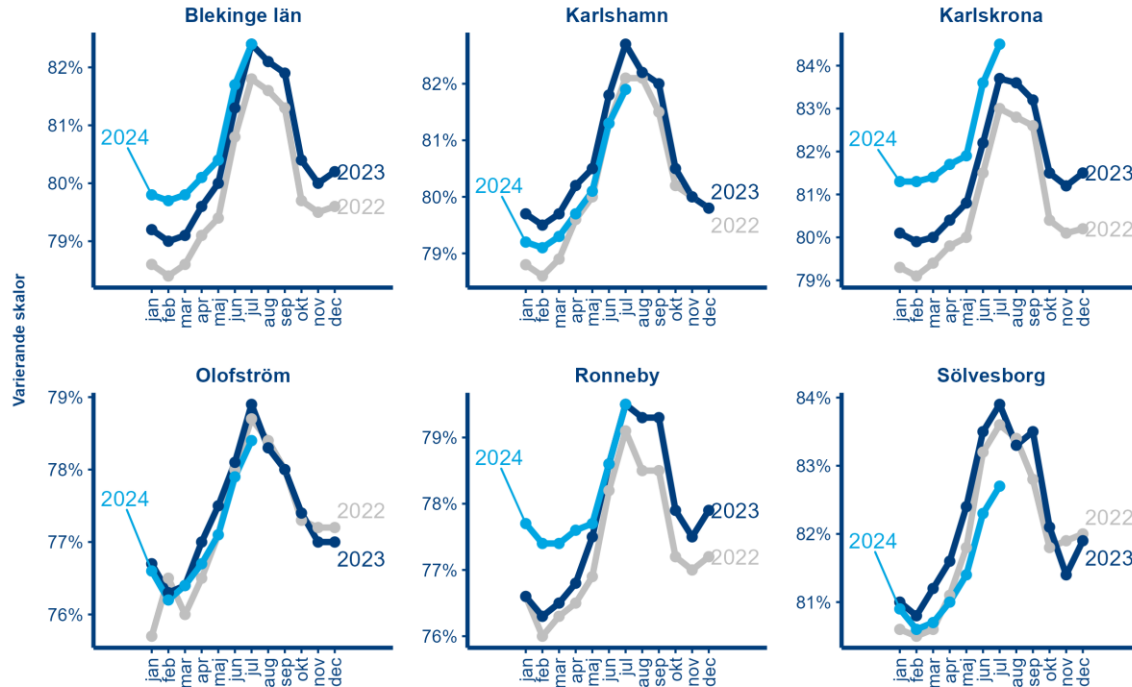


- Små könsskillnader
- Stora skillnader mellan olika födelseregioner
- Utbildningens betydelse

Källa: Arbetsförmedlingen och SCB samt bearbetning av Region Blekinge.

## Sysselsättningsgrad i Blekinge

Statistik för perioden jan 2022 - jul 2024  
Andel sysselsatt nattbefolkning (20-64 år) i procent.



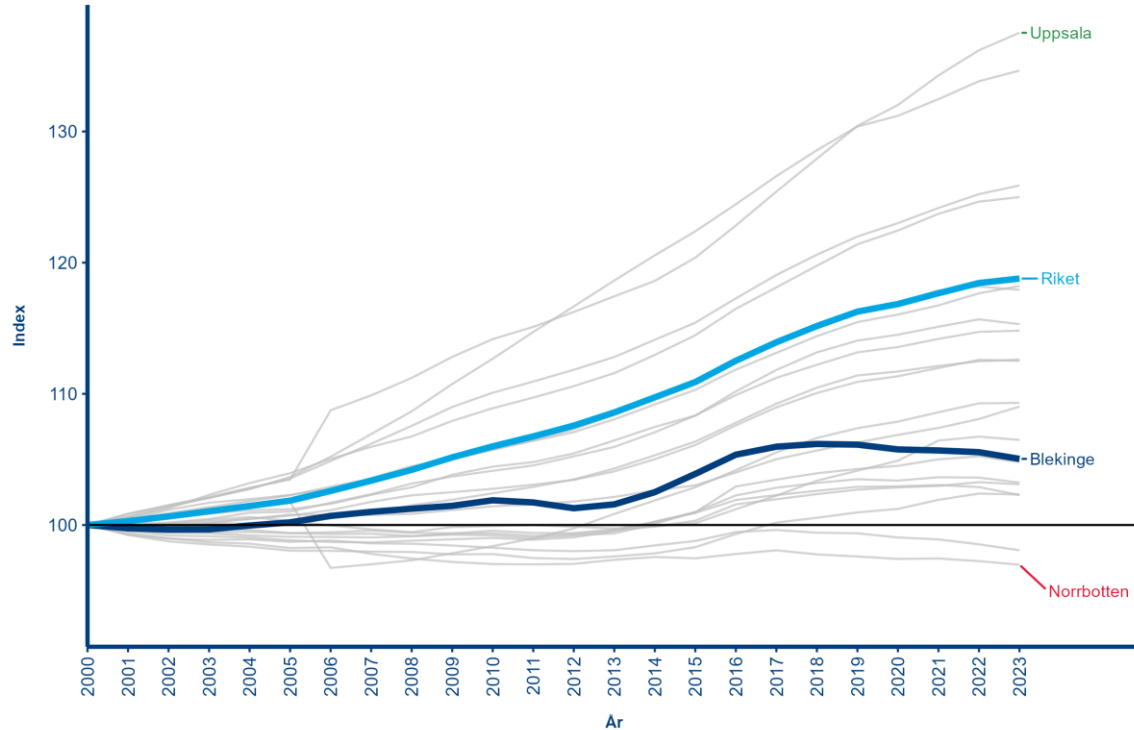
- Förändringar i arbetsmarknadsstatistik
- säsongsvariationer
- Sysselsättningsgraden i Blekinge ligger på 82,4 % - samma nivå som förra året, men över riket
- Högst arbetskraftsdeltagande (87,3 procent)

Källa: SCB och bearbetningar av Region Blekinge. Statistiken är preliminär.

# Flyttningar och boendeattraktivitet

## Blekinge har haft en svag befolkningstillväxt

Indexerad befolkningsutveckling i Sveriges regioner, 2000-2023.  
Index med 2000 som basår (100).

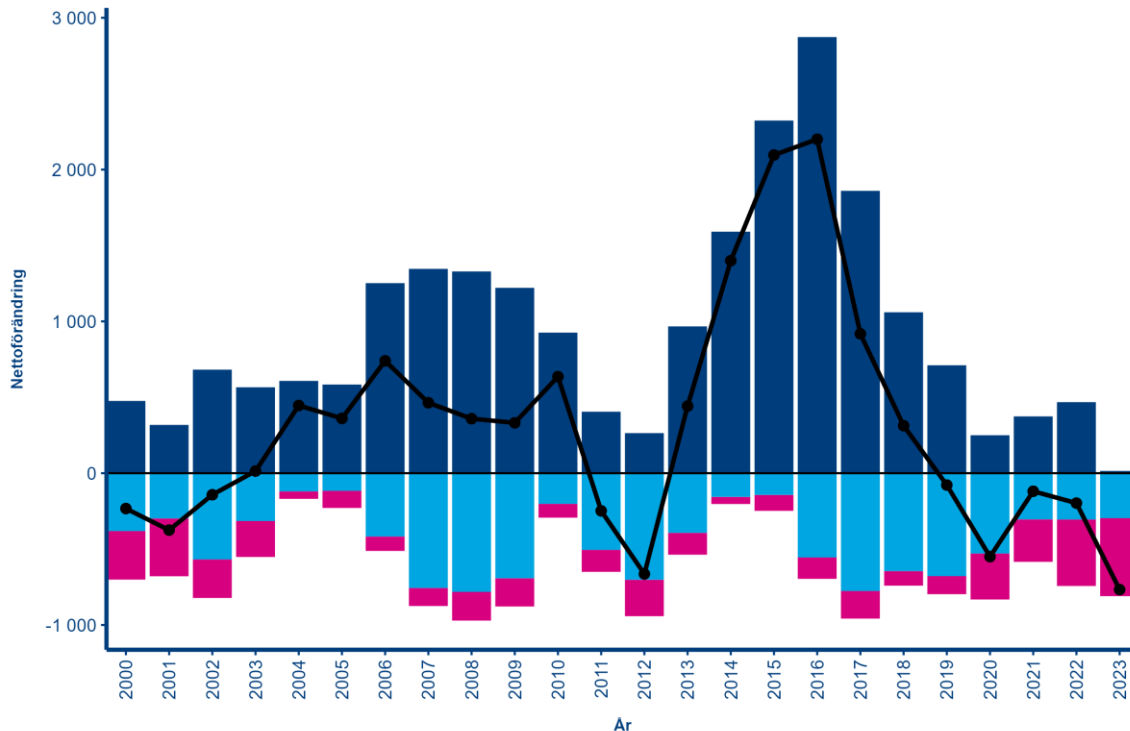


Källa: SCB och bearbetningar av Region Blekinge.

- Stora skillnader inom landet
- Blekinge har haft en svag tillväxt och svårt att skapa en långsiktigt växande befolkning
- Särskilt för att ligga i södra Sverige

## Blekinge befolkningsutveckling uppdelat på komponenter

Födelsenetto, inrikes flyttnetto och Invandringsnetto i Blekinge, 2000-2023.  
Linjen visar den totala befolkningsutvecklingen.



Källa: SCB och bearbetningar av Region Blekinge.

- En region kan växa på tre sätt
- Minskad invandring innebär vikande befolkningsunderlag
- Skatteverkets kontroller
- Nettoutflyttning till övriga Sverige

## Blekinges attraktivitet som boenderegion?

- Inrikes flyttnetto som mått på boendattraktivitet
  - Nollsummespel, konkurrens och relativ attraktivitet
  - Mångfacetterat begrepp - Boende, näringsliv, besökare
  - Delvis sammanlänkade → befolknings- och ekonomisk koncentration

## Skillnader i boendeattraktivitet

Inrikes flyttnetto i Sveriges regioner före, under och efter pandemin.



Källa: SCB och bearbetningar av Region Blekinge.

- Blekinge har under lång tid haft nettoutflyttning till övriga Sverige
- Pandemi och förändrade flyttmönster – "vinnare"?
- Bestående förändringar?
- Små förändringar kan påverka

## Inrikes in- och utflyttningar till och från Blekinge

Antalet inrikes **inflyttningar** och **utflyttningar** till och från Blekinge och kommunerna, 2000-2023.

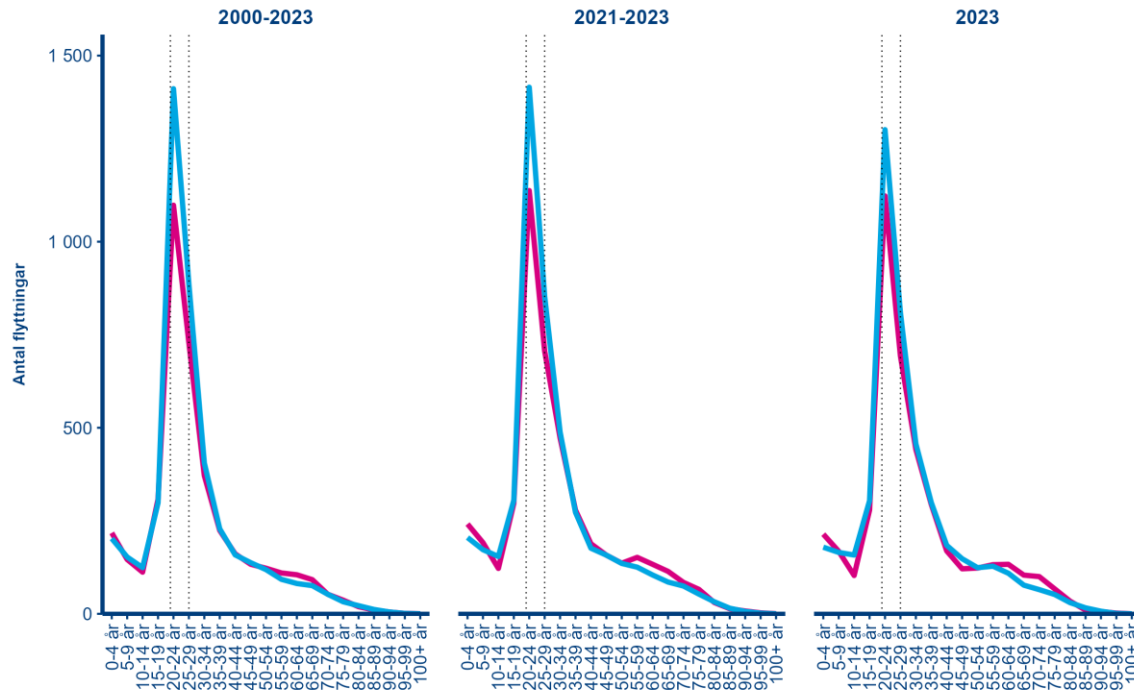


Källa: SCB och bearbetningar av Region Blekinge.



## Flyttintensiteten är som högst bland ungdomar och unga vuxna

Antalet inrikes **inflyttningar** och **utflyttningar** till och från Blekinge efter 5-årsklasser. För år 2023 och årligt genomsnitt 2000-2023 samt 2021-2023

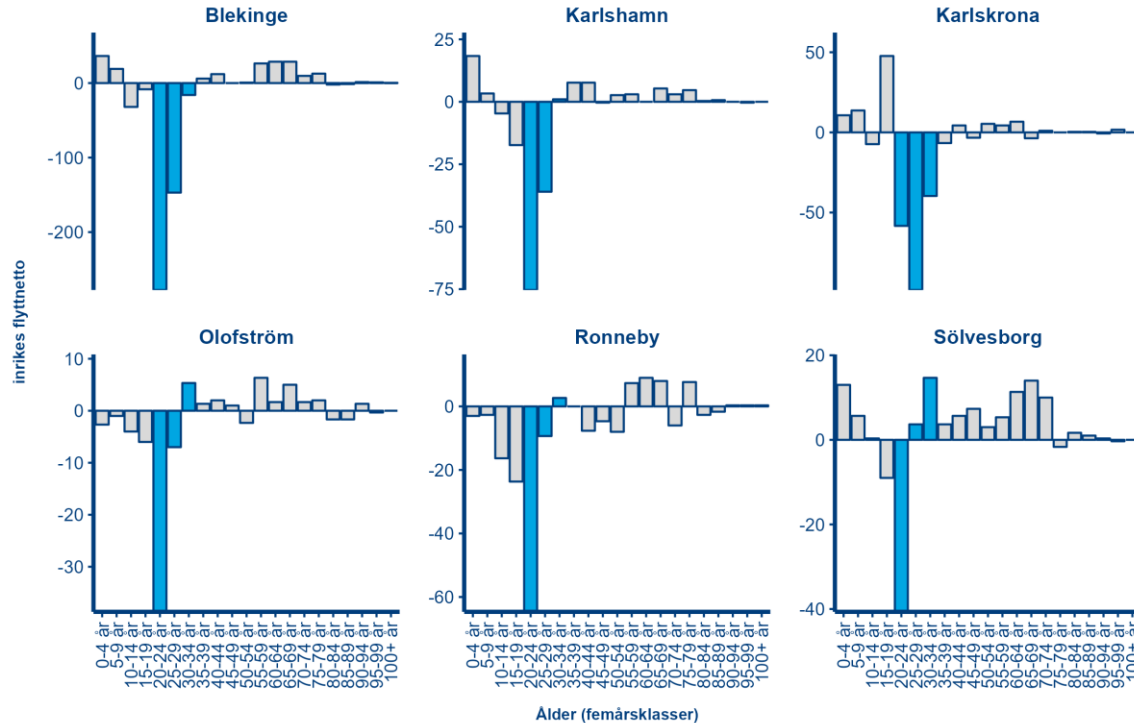


- Flyttningarna inom landet följer ett tydligt livscykelperspektiv
- Flyttbenägenheten som störst bland unga vuxna
- Antalet flyttar avtar i omfattning med stigande ålder

Källa: SCB och bearbetningar av Region Blekinge.

## Flyttnettot är negativt bland ungdomar och unga vuxna

Inrikes flyttnetto för Blekinge och kommunerna efter 5-årsklasser.  
Årligt genomsnitt 2021-2023

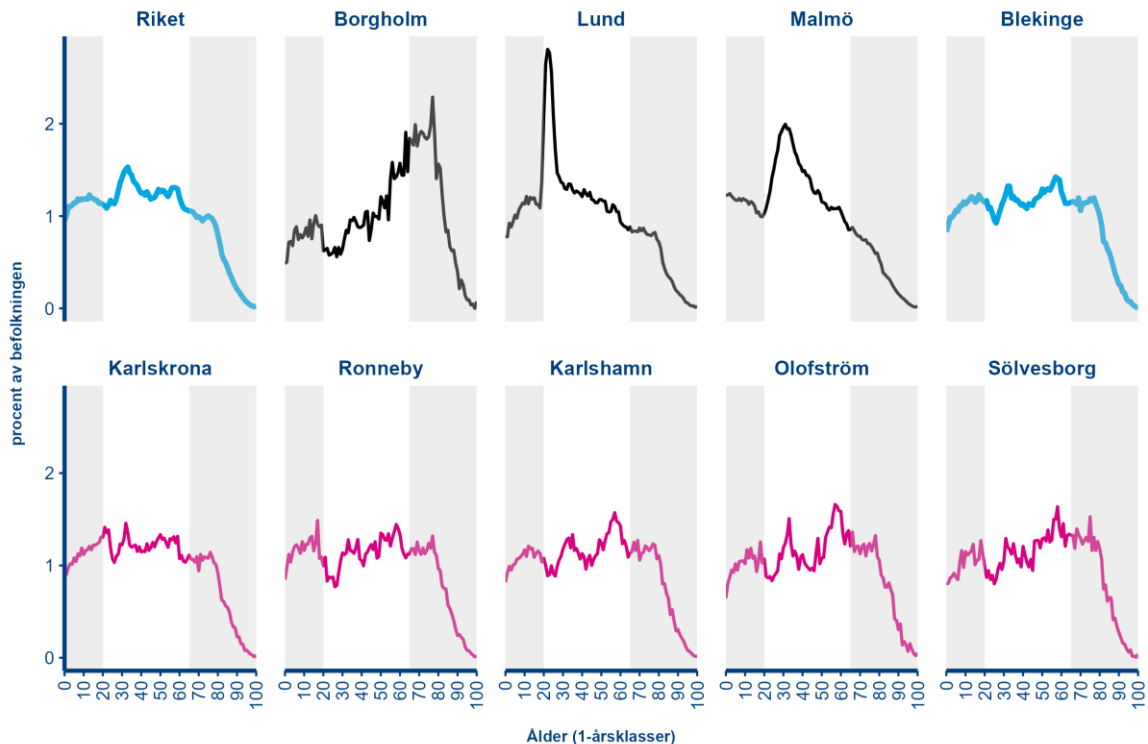


- I de mest flyttintensiva åldrarna uppstår stora delar av Blekinges negativa netto
- Negativt för flera grupper
- Därefter skillnader mellan grupper och geografier:
  1. Sekundäromflyttning
  2. gynnsamma Lägeskvaliteter
  3. Regionalt centrum

Källa: SCB och bearbetningar av Region Blekinge.

## Aldersstrukturerna påverkar planeringsförutsättningarna

Andel av befolkningen efter 1-årsklasser år 2023.



- Omflyttningar har resulterat i en ogynnsam åldersstruktur som påverkar utvecklingsförutsättningarna:

1. *Lägre andel unga vuxna*
2. *Stora kullar närmar sig 80+*
3. *oo-talskullarna träder in men är små*
4. *Hög försörjningskvot*

- En tvådelad utmaning som förväntas tillta framöver

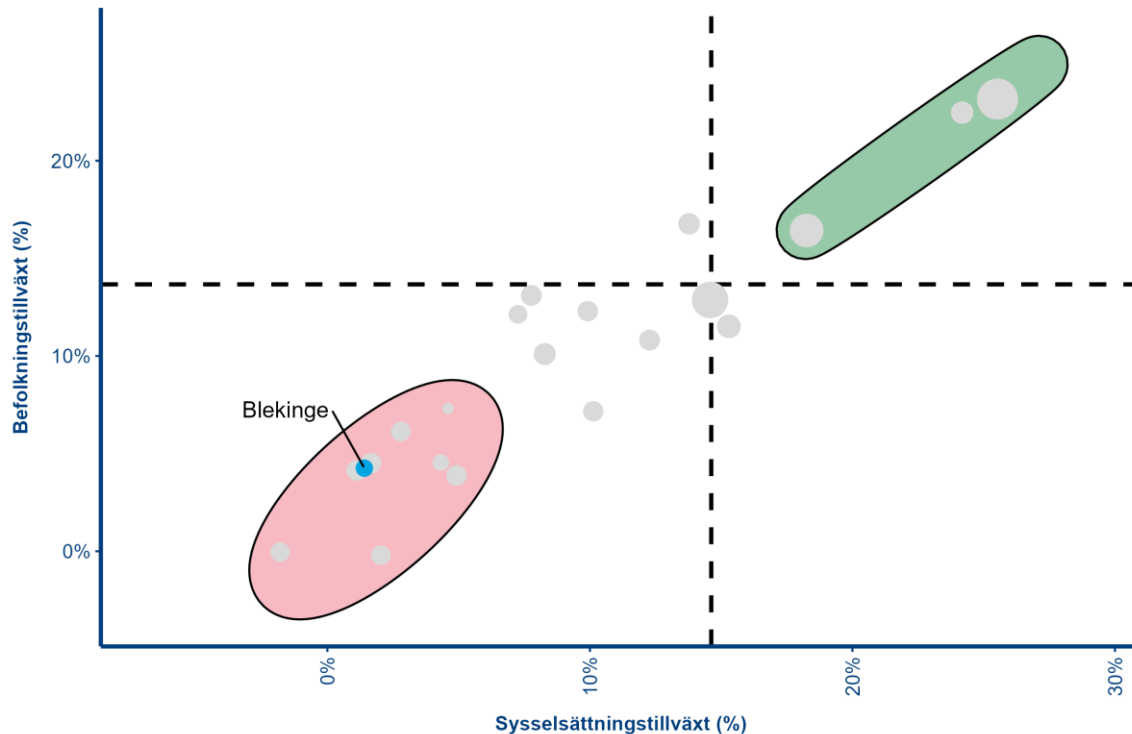
1. *Färre ska försörja fler*
2. *Kompetensförsörjning*

- För att utveckla Blekinge behövs på sikt en stärkt boendeattraktivitet

Källa: SCB och bearbetningar av Region Blekinge.

## Befolknings- och jobbtillväxt i Sverige

Utveckling av befolkning och sysselsättning i Sveriges regioner, 2008-2022.  
Streckade linjer markerar riksgenomsnittet.



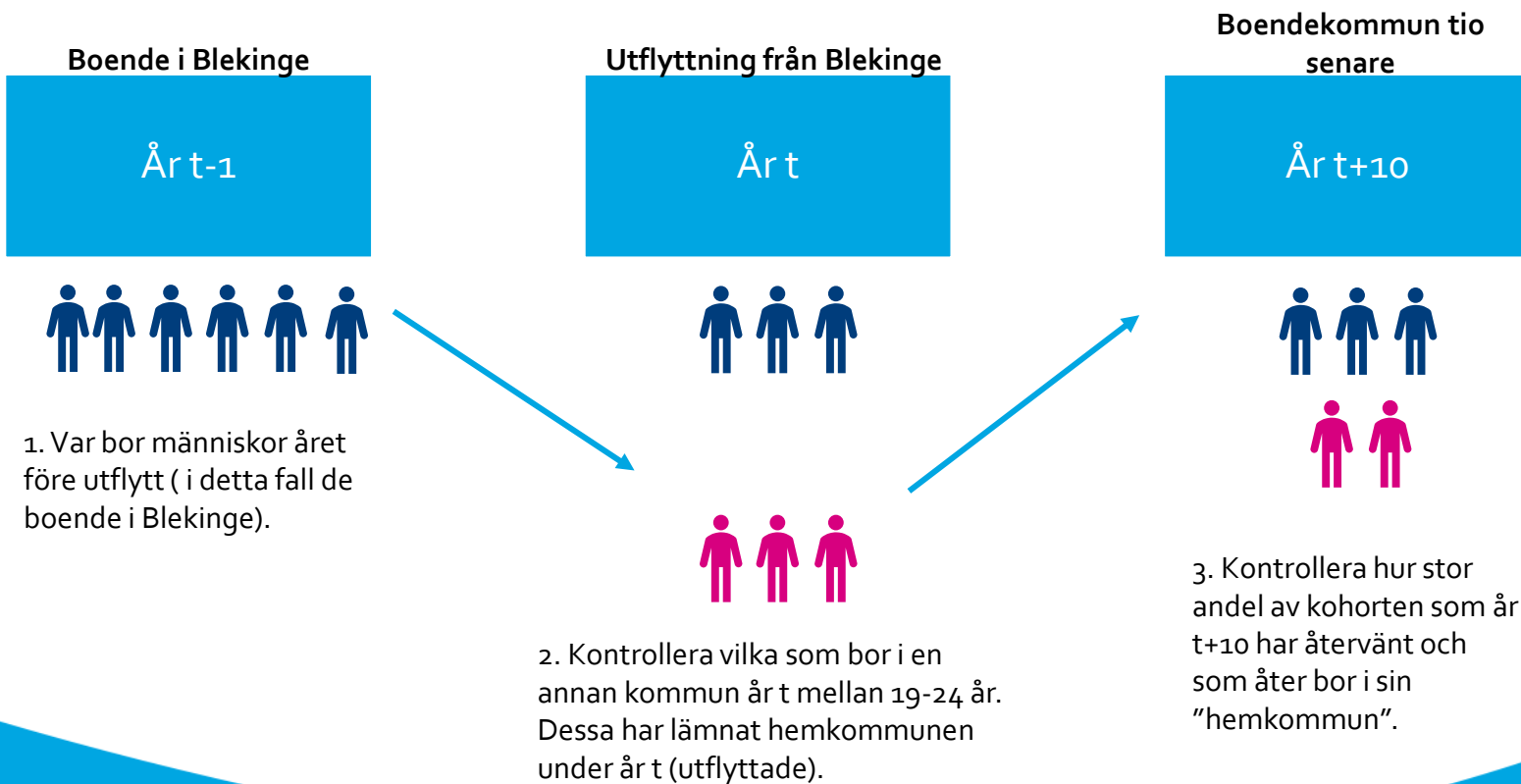
Källa: SCB och bearbetningar av Region Blekinge.

- Olika typer av attraktivitet men delvis sammanlänkande

- Tiltagande koncentration

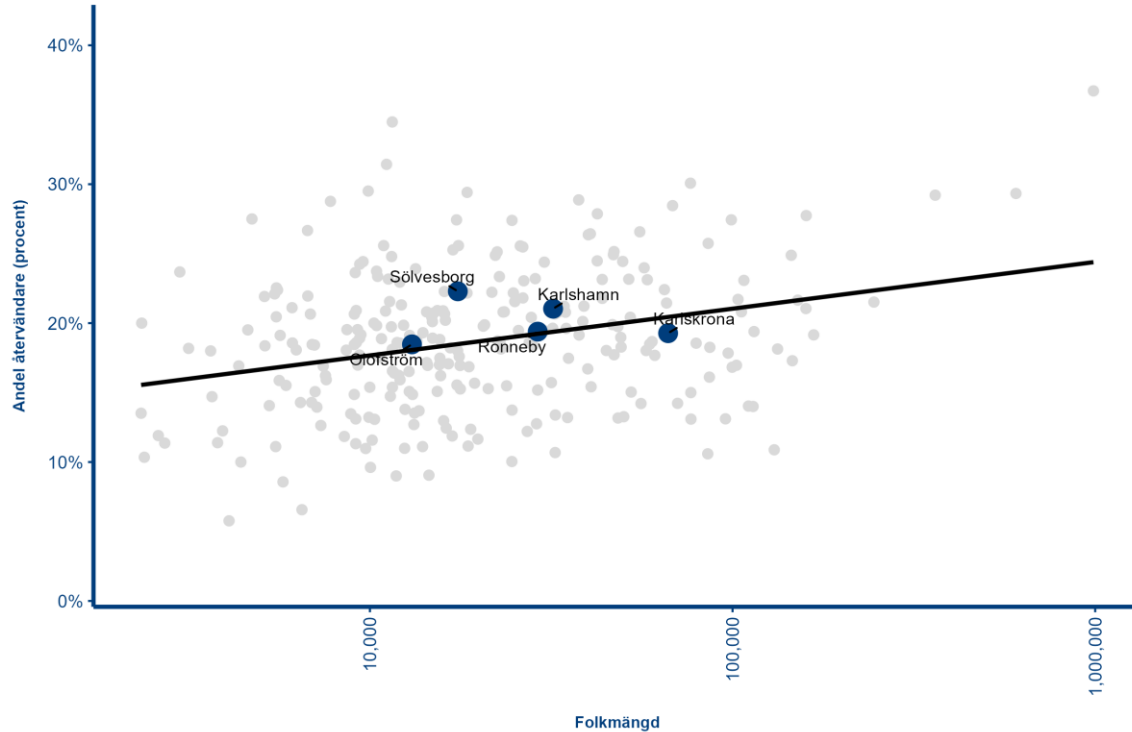
**Ekonomisk tillväxt och växande befolkning:**

- *Tillväxten driver urbaniseringen*
- *befolkningsutvecklingen driver tillväxten*



## Befolkning och andel återvändare i Sveriges kommuner

Andel unga vuxna (19-24 år) som flyttat från hemkommunen 2012 och som återvänt senast 2022.  
Folkmängd i logaritmisk skala.



Källa: SCB och bearbetningar av Region Blekinge.



**Tack!**