

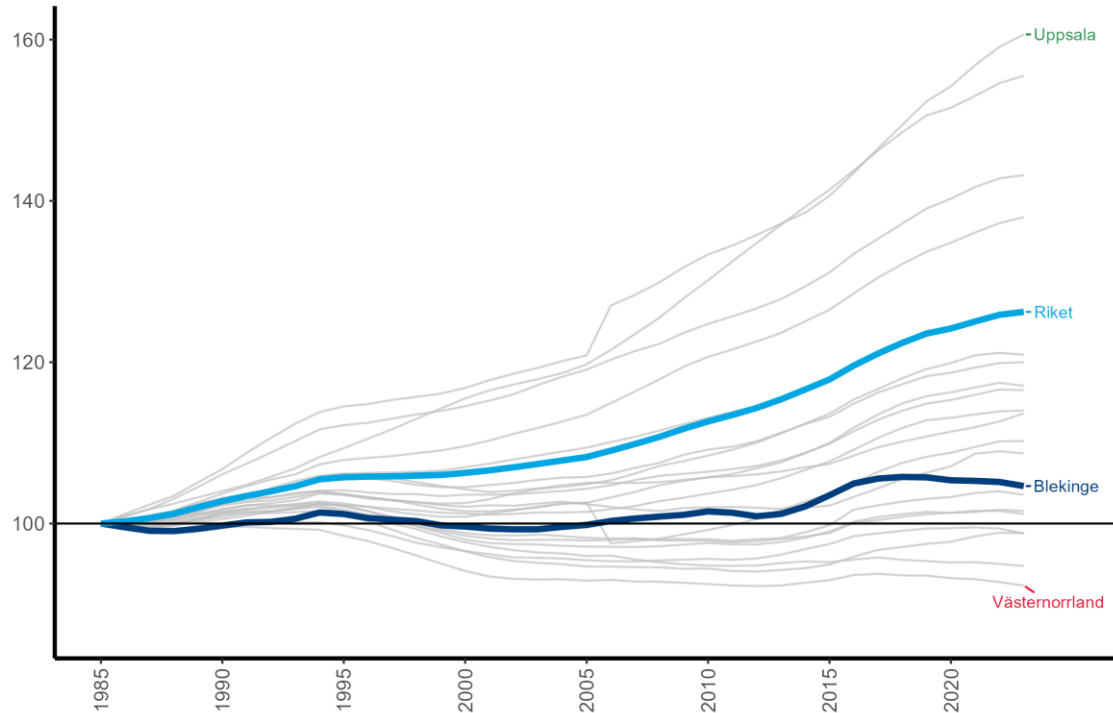


# Blekingeanalysen 16 april

Johan Raustorp och Simon Ljungqvist

## Blekinge har haft en svag befolkningstillväxt

Befolkningsutveckling i Sveriges regioner, 1985-2023.  
Index med 1985 som basår = 100.

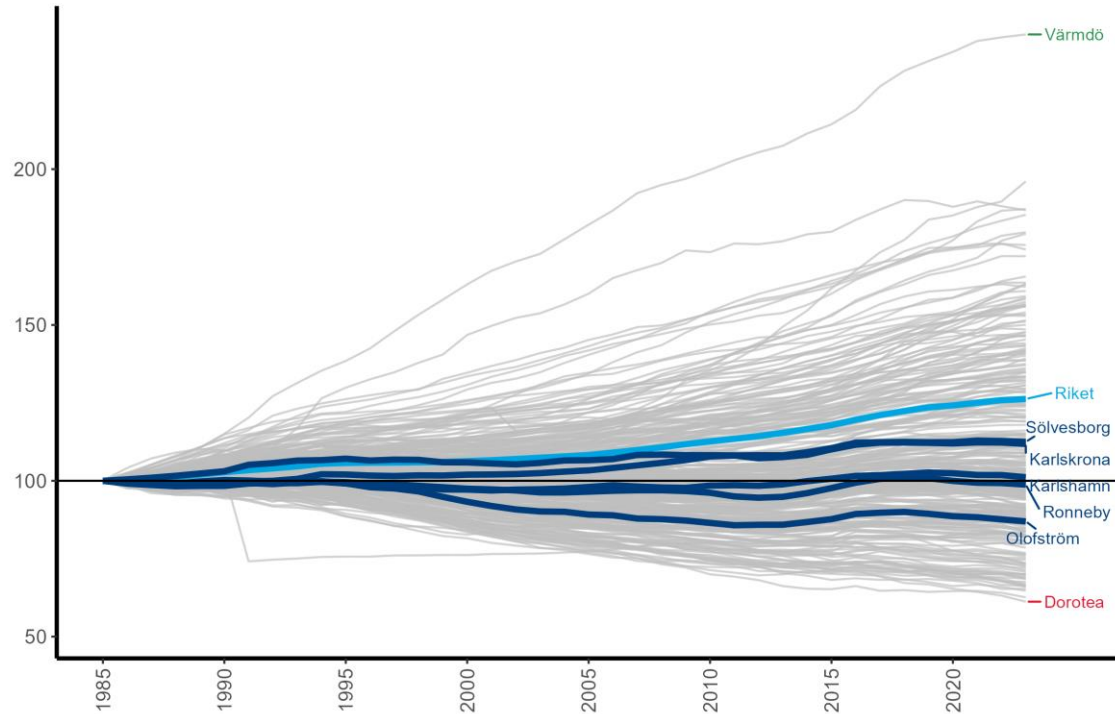


- Svag tillväxt över tid och svårt att skapa långsiktigt växande befolkning
- Boendattraktivitet och demografiska utmaningar:
  1. Färre ska försörja fler
  2. Kompetensförsörjning

Källa: SCB och bearbetningar av Region Blekinge.

## Stora skillnader i befolkningsutveckling inom Sverige

Befolkningsutveckling i Sveriges kommuner, 1985-2023.  
Index med 1985 som basår = 100.

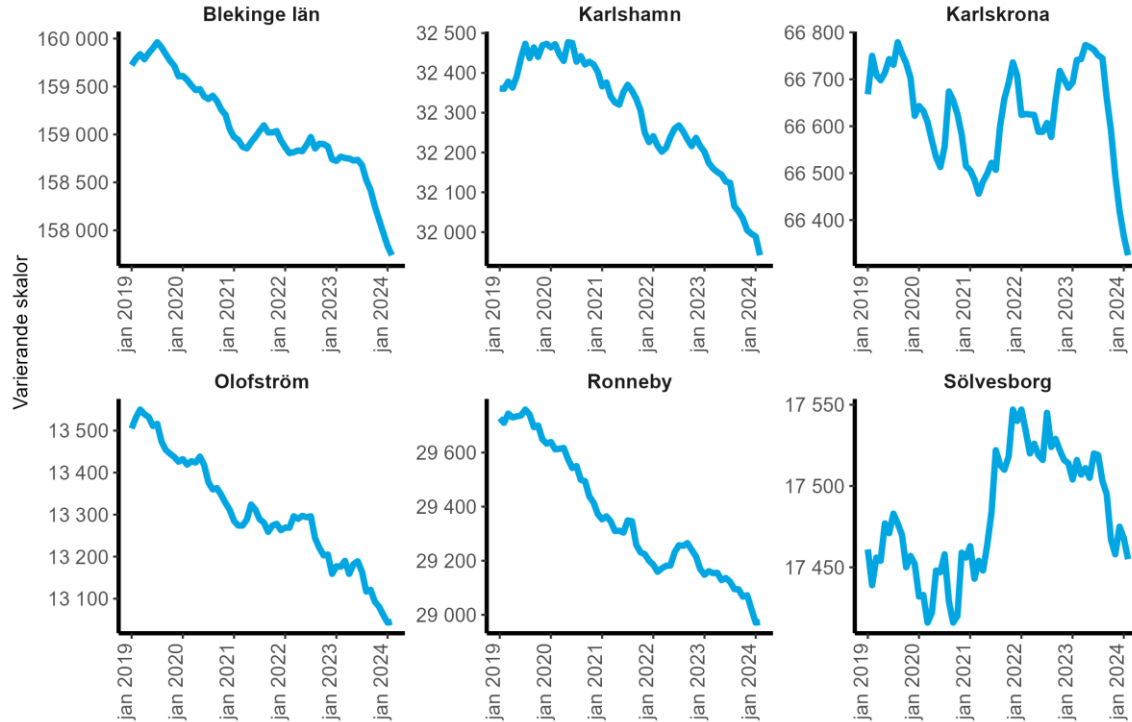


- Stora skillnader inom landet
- Över 40 procent av kommunerna har krympt
- Inomregionala skillnader

Källa: SCB och bearbetningar av Region Blekinge.

## Befolkningsutveckling i Blekinges kommuner

Statistik för perioden jan 2019 - feb 2024

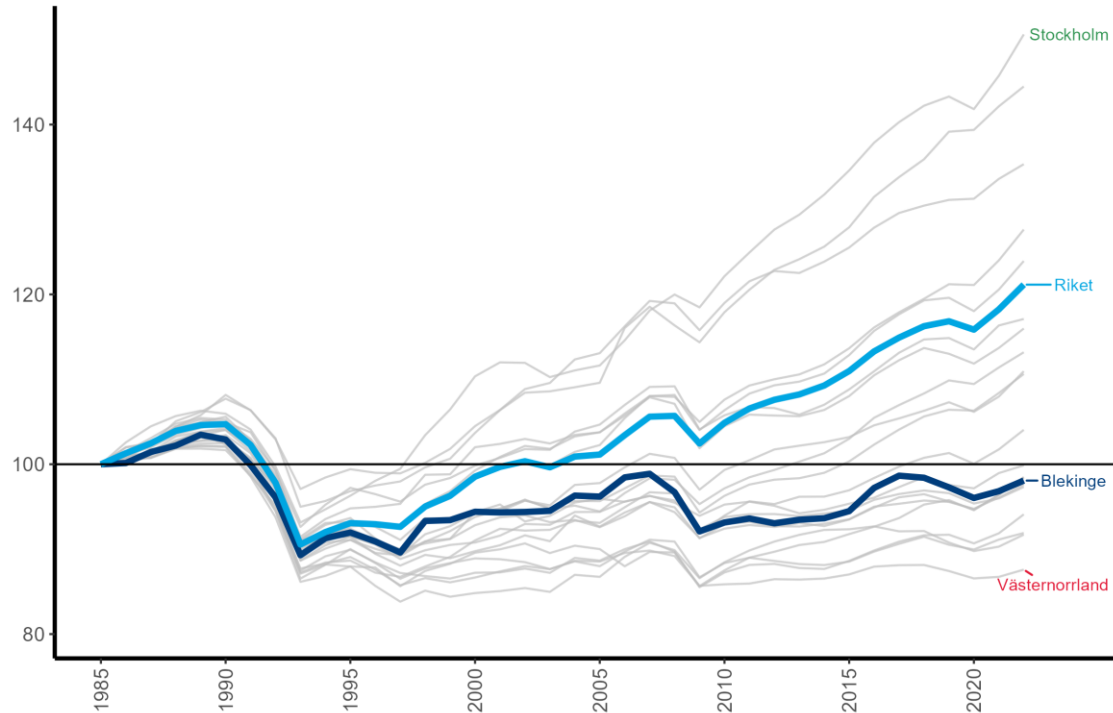


- Blekinge en av tre regioner där folkmängden minskat den senast femårsperioden
- 2023 påverkas av kontroller och en minskning med drygt 750 personer

Källa: SCB och bearbetningar av Region Blekinge.

## Blekinge har haft en svag sysselsättningsutveckling

Sysselsatt dagbefolkning i Sveriges regioner, 1985-2022.  
Index med 1985 som basår = 100.

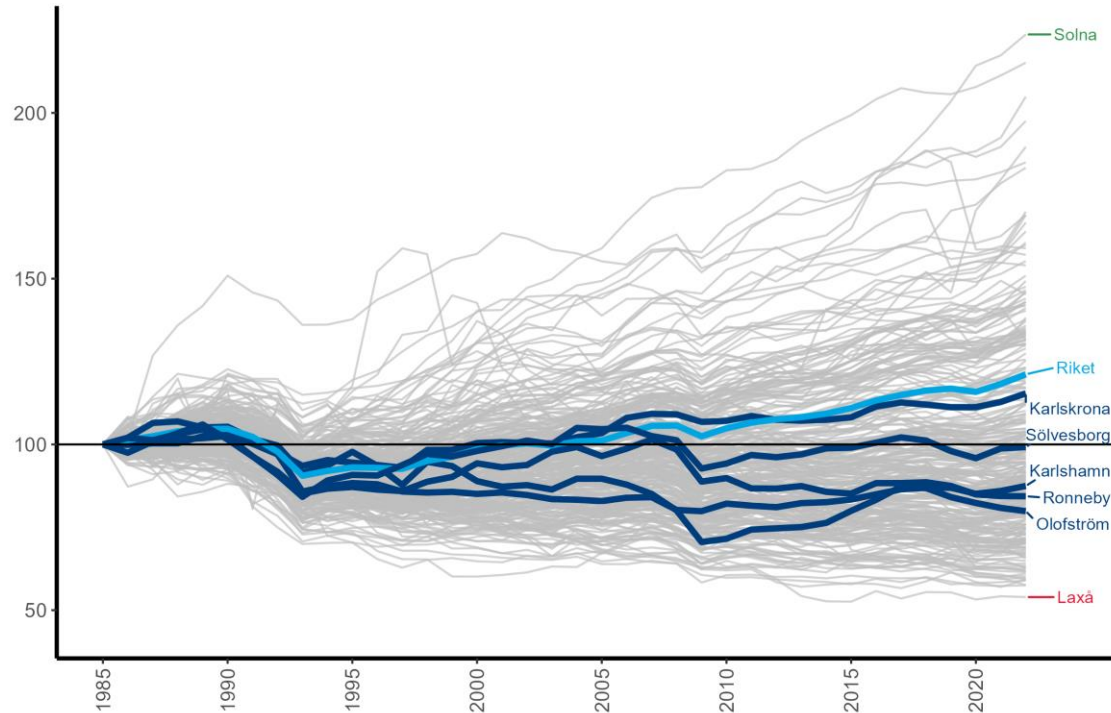


- Kriser och omvandling
- **Kraftig koncentration** de senaste decennierna
- nya arbetstillfällen har i huvudsak växt fram i storstadsregionerna samt Halland och Uppsala
- **Blekinges omställningsförmåga**

Källa: SCB och bearbetningar av Region Blekinge. Dagbefolkning 20-64 år.

## Endast Karlskrona har växt över tid

Sysselsatt dagbefolkning i Sveriges kommuner, 1985-2022.  
Index med 1985 som basår = 100.



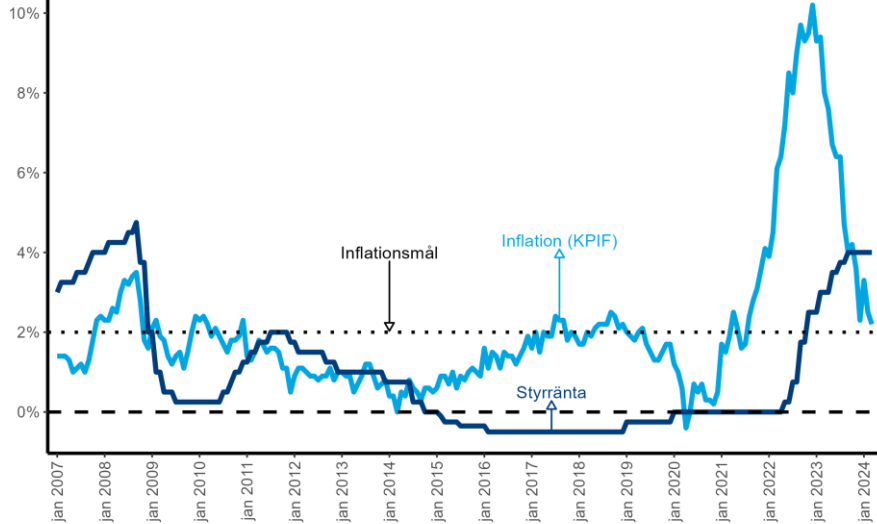
- Strukturomvandlingen med växande tjänstesektor har inneburit en tuff omställning
- I Blekinge växer en av fem kommuner
- Inte unikt, men alla under riksnittet och ingen motor

Källa: SCB och bearbetningar av Region Blekinge. Dagbefolkning 20-64 år.

# Konjunkturläget i Blekinge

## Utveckling av inflation och styrräntan i Sverige

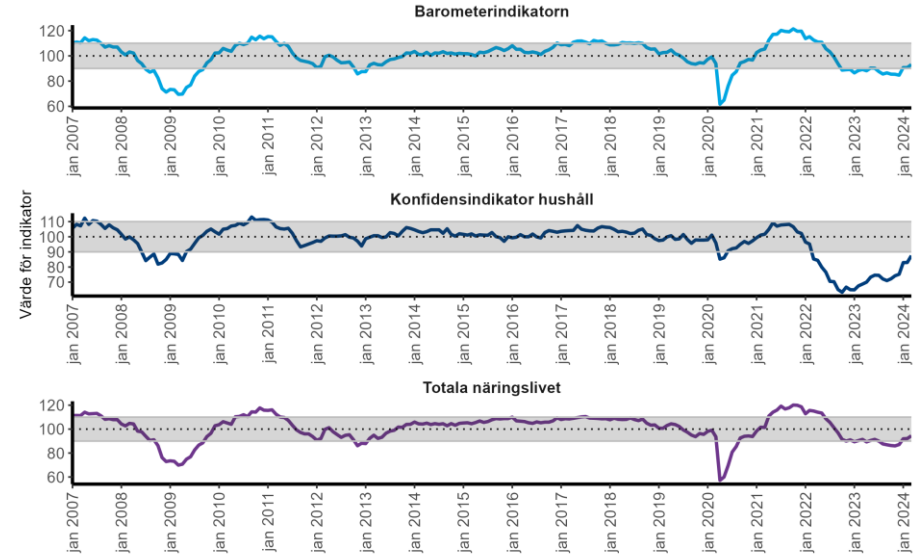
Statistik för perioden januari 2007 - mar 2024.  
Förändring av KPIF-inflationen jämfört med motsvarande månad föregående år.  
Sveriges styrränta i slutet av månaderna.



Källa: SCB och Konjunkturinstitutet samt bearbetningar av Region Blekinge.

## Konjunkturbarometer för Sverige

Ett värde över 110 indikerar högkonjunktur och ett värde under 90 indikerar lågkonjunktur.  
Statistik för perioden jan 2007 - mar 2024



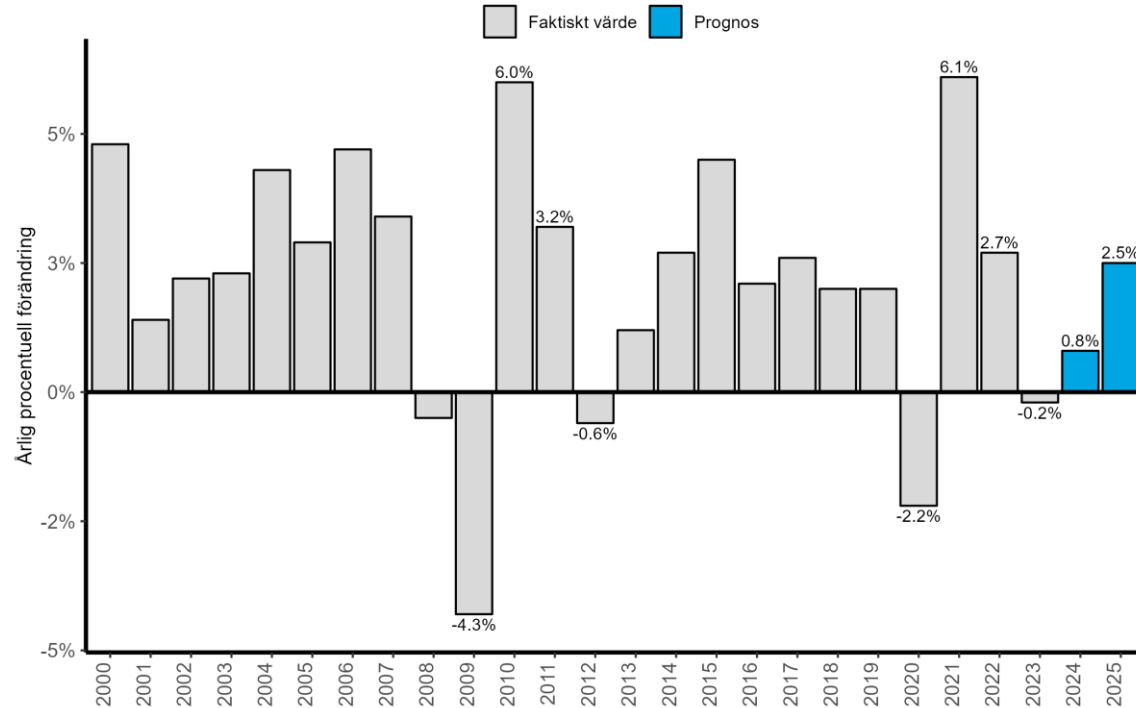
Källa: Konjunkturinstitutet och bearbetningar av Region Blekinge



## Prognos för den ekonomiska utvecklingen i Sverige

Senast hämtad: 2024-04-15

BNP för Sverige i fasta priser, årlig förändring i procent

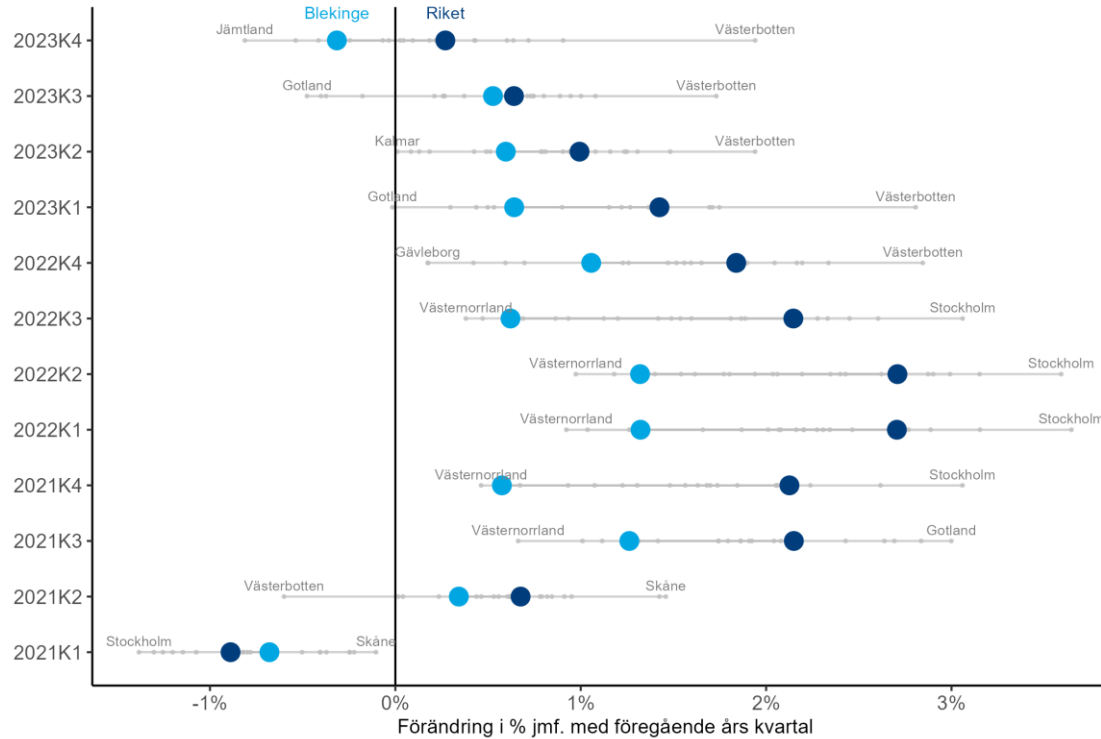


- Sverige befinner sig i en lågkonjunktur
- Vändningen i ekonomin dröjer

Källa: Konjunkturinstitutet och bearbetning av Region Blekinge

## Sysselsättningstillväxt per kvartal i Sveriges regioner

Förändring av sysselsatt dagbefolkning per kvartal, 2021-2023.

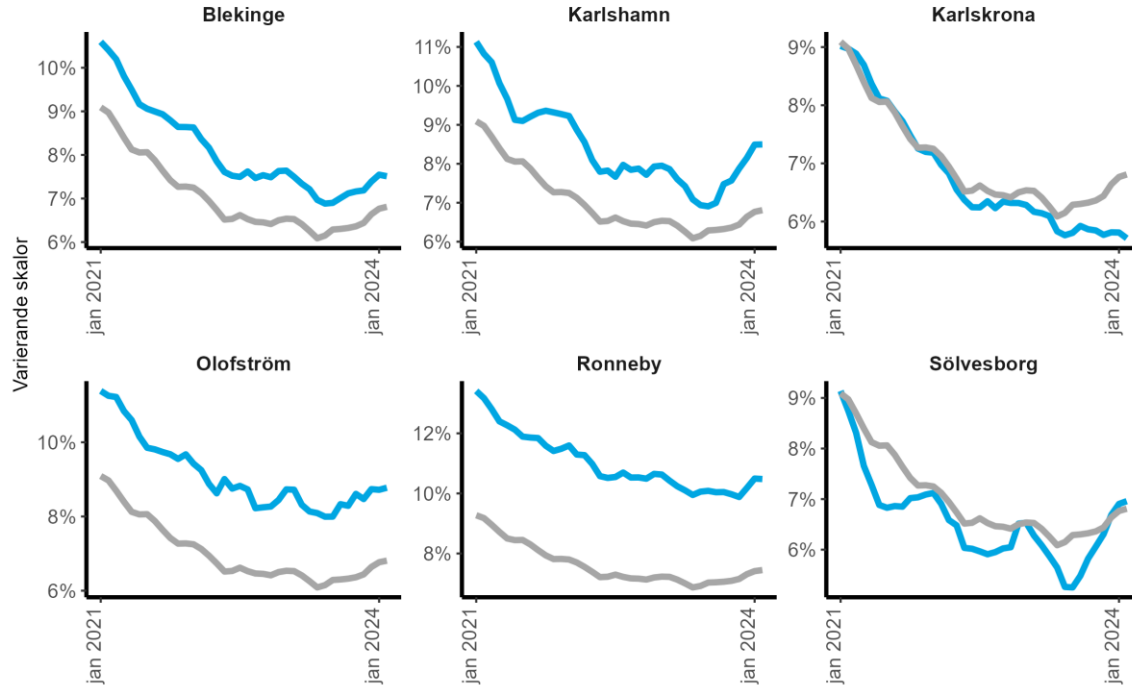


Källa: SCB och bearbetningar av Region Blekinge. Dagbefolkning 20-64 år.

- Stora regionala skillnader
- Blekinges tillväxt lägre än i riket och inbromsande det senaste året
- Industrialiseringsvåg i Västerbotten

## Arbetslöshet i Blekinge

Statistik för perioden jan 2021 - feb 2024  
 Observera att från 2023 har åldersurvalet ändrats till 16-65 år från 16-64 år.  
 Arbetslöshet i **Blekinges kommuner** och riket.



- God utveckling på arbetsmarknaden sedan pandemin och
- Motståndskraftig fram till hösten 2023 och bedöms öka under 2024
- Ökande antal varsel

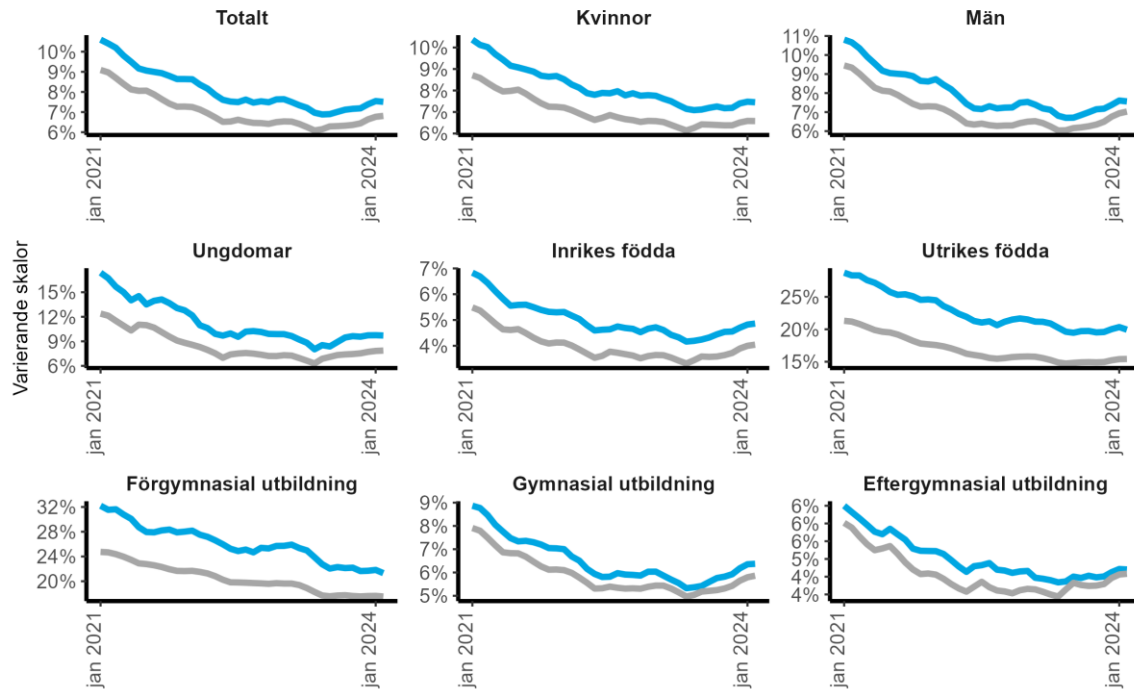
Källa: Arbetsförmedlingen och SCB samt bearbetning av Region Blekinge.

## Skillnader i arbetslöshet mellan grupper

Statistik för perioden jan 2021 - feb 2024

Observera att från 2023 har åldersurvalet ändrats till 16-65 år från 16-64 år.

Arbetslöshet i **Blekinge län** och riket.



- Minskade arbetslöshet men fortsatt stora skillnader mellan grupper

Källa: Arbetsförmedlingen och SCB samt bearbetning av Region Blekinge.

# Fördjupning: Pendling och funktionella samband

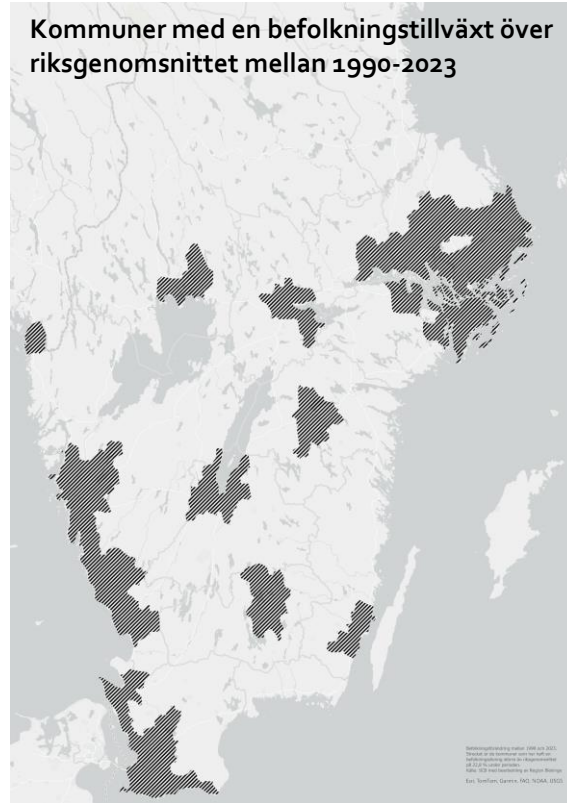
# Varför är detta viktigt?

## Viktiga slutsatser

- Människor, arbetsplatser, kompetens och investeringar fortsätter att koncentreras till storstadsregionerna där också de flesta nya jobben skapas



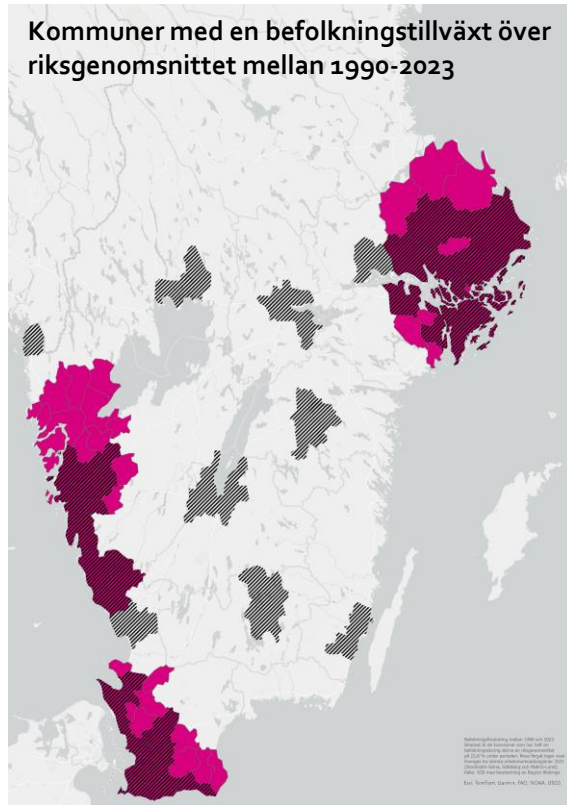
Kommuner med en befolkningstillväxt över riksgenomsnittet mellan 1990-2023



Kommuner (streckat) med en befolkningstillväxt över riksgenomsnittet (22,8 %) mellan 1990 och 2023



## Kommuner med en befolkningstillväxt över riksgenomsnittet mellan 1990-2023



Kommuner (streckat) med en befolkningstillväxt över riksgenomsnittet (22,8 %) mellan 1990 och 2023. Rosa fält visar Stockholm-Solnas, Göteborgs och Malmö-Lunds LA-regioner

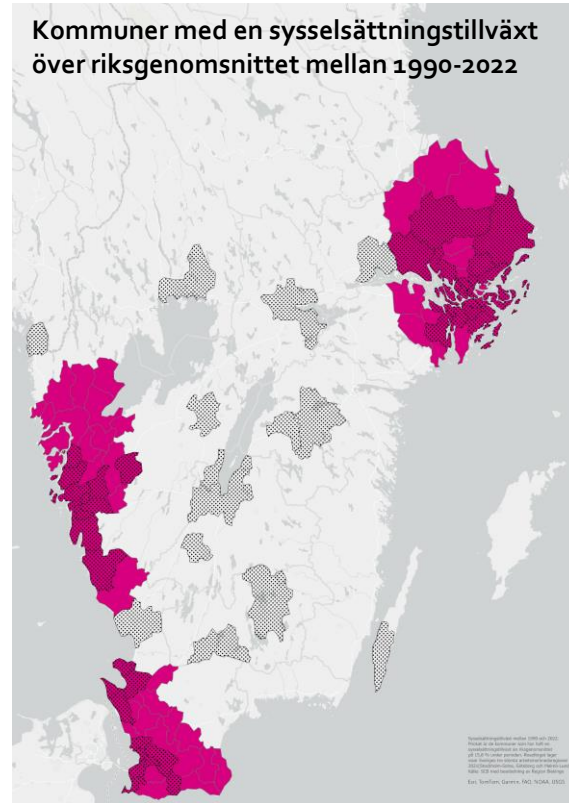
Statistiska centralbyrån, 2024  
Befolkningstillväxt mellan 1990 och 2023  
Kommuner i den nordvästra och nordöstra delen  
av Sverige som har en befolkningstillväxt över  
riksgenomsnittet mellan 1990 och 2023  
Källa: SCB med tillstånd från Region Blekinge  
Elin, Tomlinson, Gunnar, 2024 | NDA 15203

## Kommuner med en sysselsättningstillväxt över riksgenomsnittet mellan 1990-2022



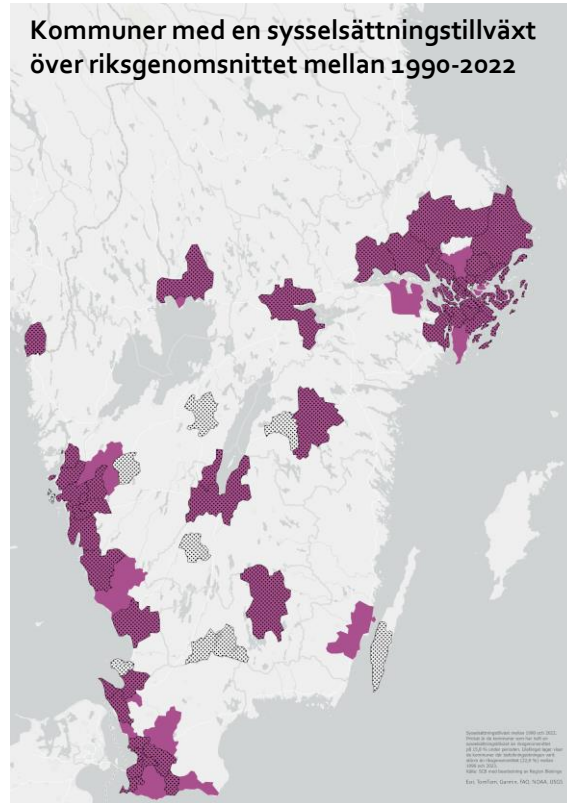
Kommuner (prickat) med en  
sysselsättningstillväxt  
över riksgenomsnittet (16,8  
%)  
mellan 1990 och 2022

## Kommuner med en sysselsättningstillväxt över riksgenomsnittet mellan 1990-2022



Kommuner (prickat) med en sysselsättningstillväxt över riksgenomsnittet (16,8 %) mellan 1990 och 2022. Rosa fält visar Stockholm-Solnas, Göteborgs och Malmö-Lunds LA-regioner

Kommuner (prickat) med en sysselsättningstillväxt över riksgenomsnittet (16,8 %) mellan 1990 och 2022. Lila fält visar de kommuner som har haft en befolkningstillväxt över riksgenomsnittet mellan 1990 och 2023

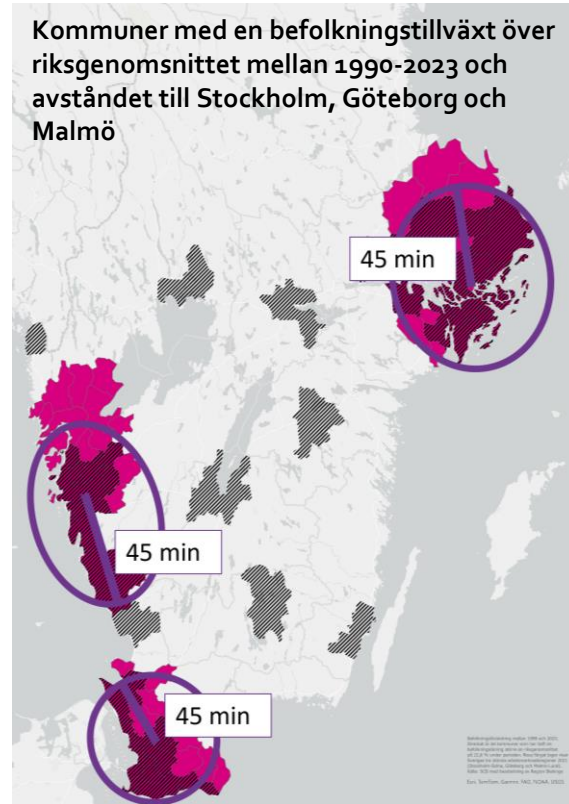


## Viktiga slutsatser

- Blekinge ligger för långt ifrån de tre storstadsregionerna för att på ett naturligt sätt kunna ta del av tillväxten där



Kommuner (streckat) med en befolkningstillväxt över riksgenomsnittet (22,8 %) mellan 1990 och 2023. Rosa fält visar Stockholm-Solnas, Göteborgs och Malmö-Lunds LA-regioner. Inklusivt ungefärligt avstånd till LA-regionens huvudort.



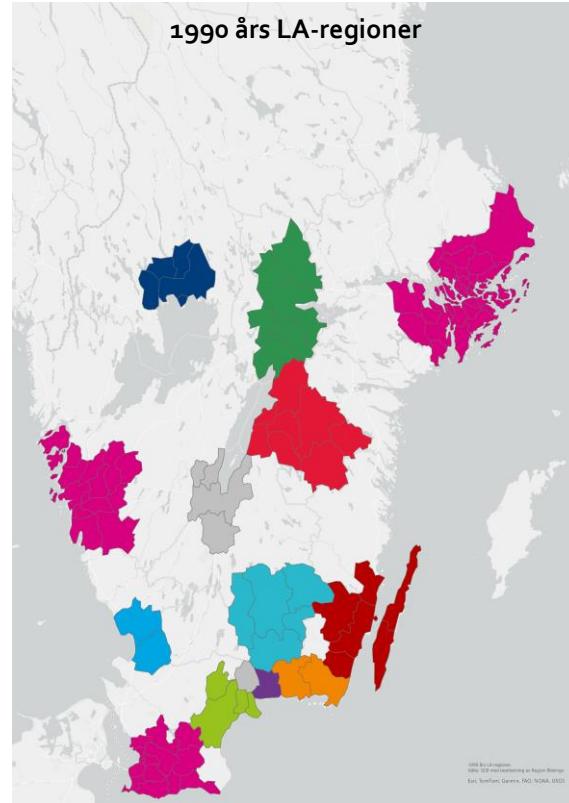
## Viktiga slutsatser

- Ett sätt att vinna storlek, och bli mer motståndskraftig är koppla upp sig mot en större *närliggande* geografi

**Ortsstruktur och  
funktionella samband  
i södra Sverige**



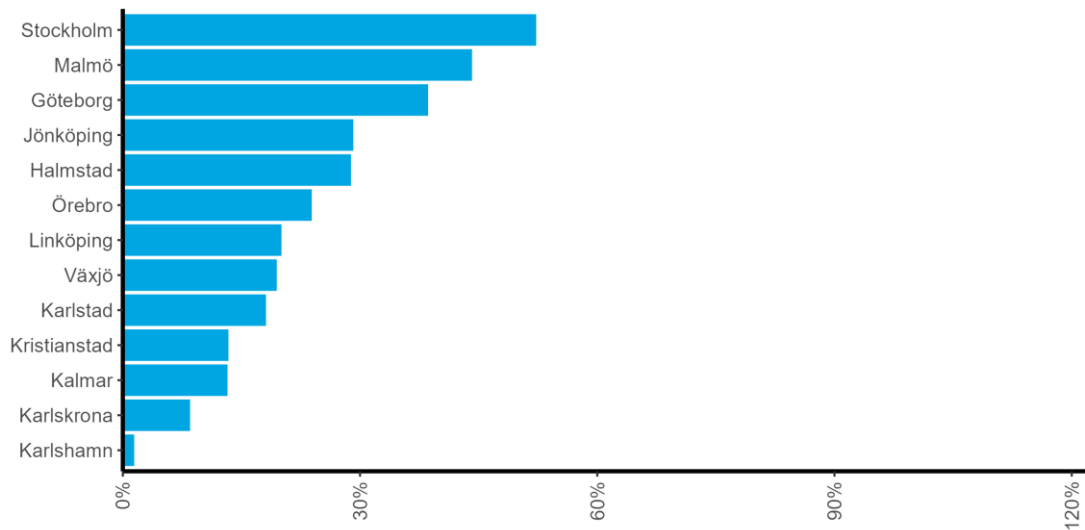
1990 års LA-regioner enligt  
SCB:s definition.





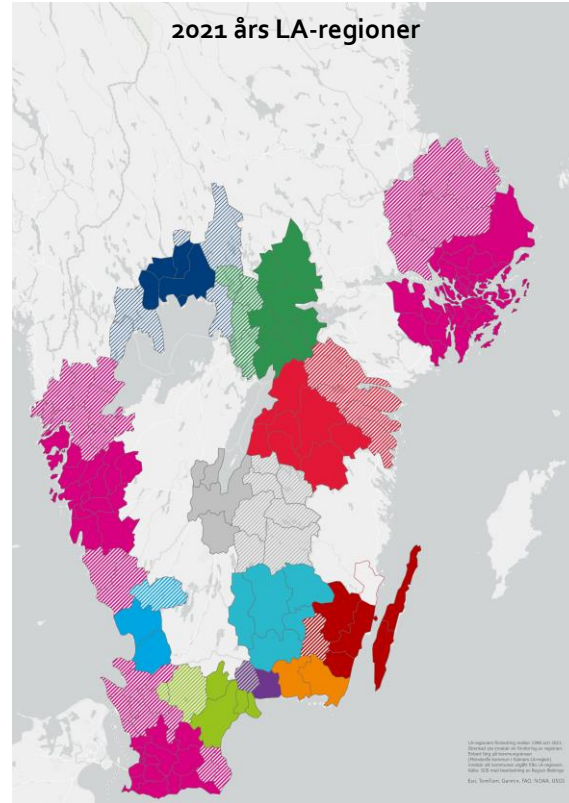
## Befolkningsutveckling i LA-regioner

Visar befolkningsstillväxten i LA-regioner utifrån 1990 års LA-indelning, 1990-2023.



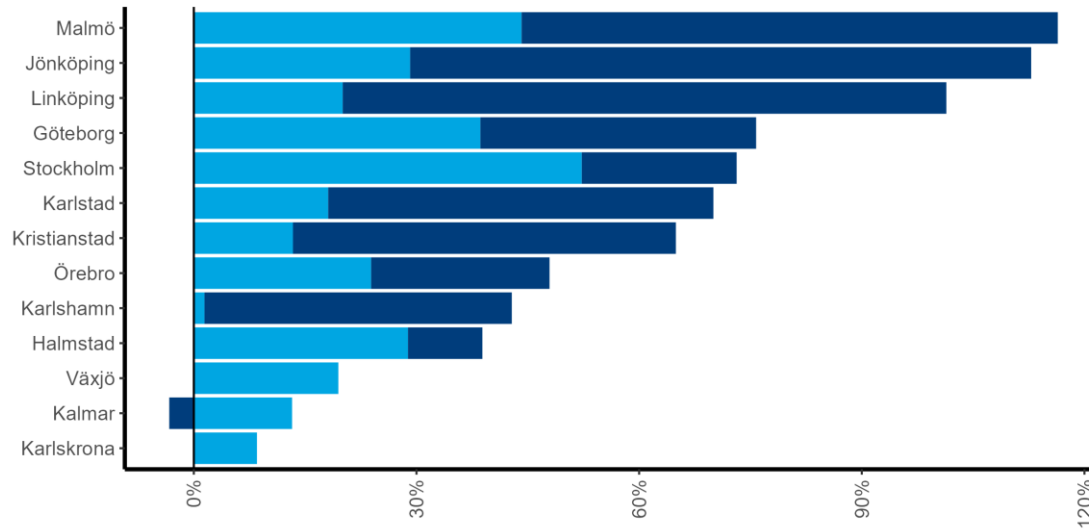
Källa: SCB och bearbetning av Region Blekinge.

1990 års LA-regioner och  
2021 års LA-regioner  
(streckat) enligt SCB:s  
definition.



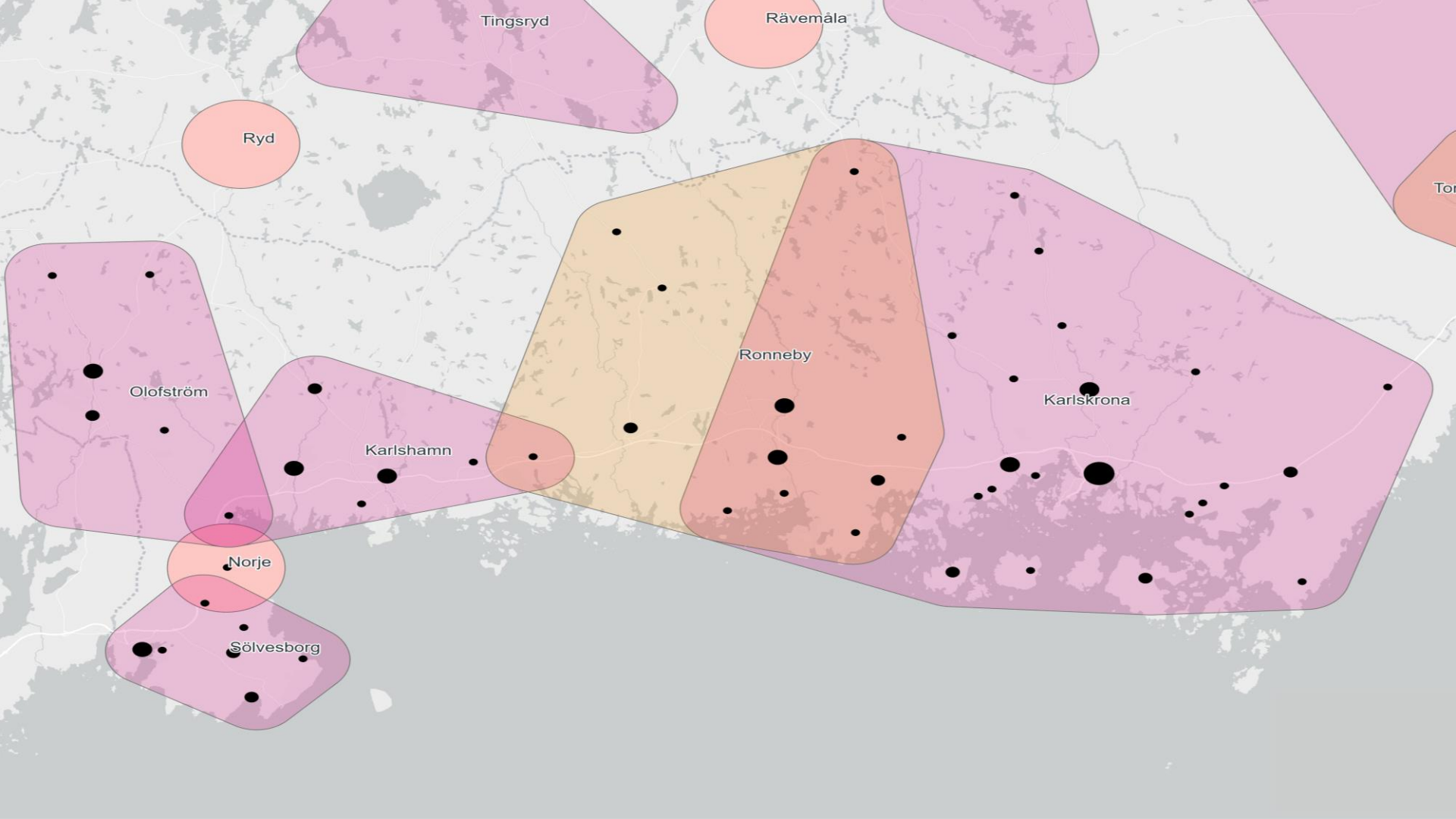
## Befolkningsutveckling i LA-regioner

Visar befolkningsstillväxten i LA-regioner uppdelad på **platsens tillväxt** och **regionförstoring**, 1990-2023.



Källa: SCB och bearbetning av Region Blekinge.

# Hur ser de funktionella sambanden i vår region ut?



Tingsryd

Rävemåla

Ryd

Olofström

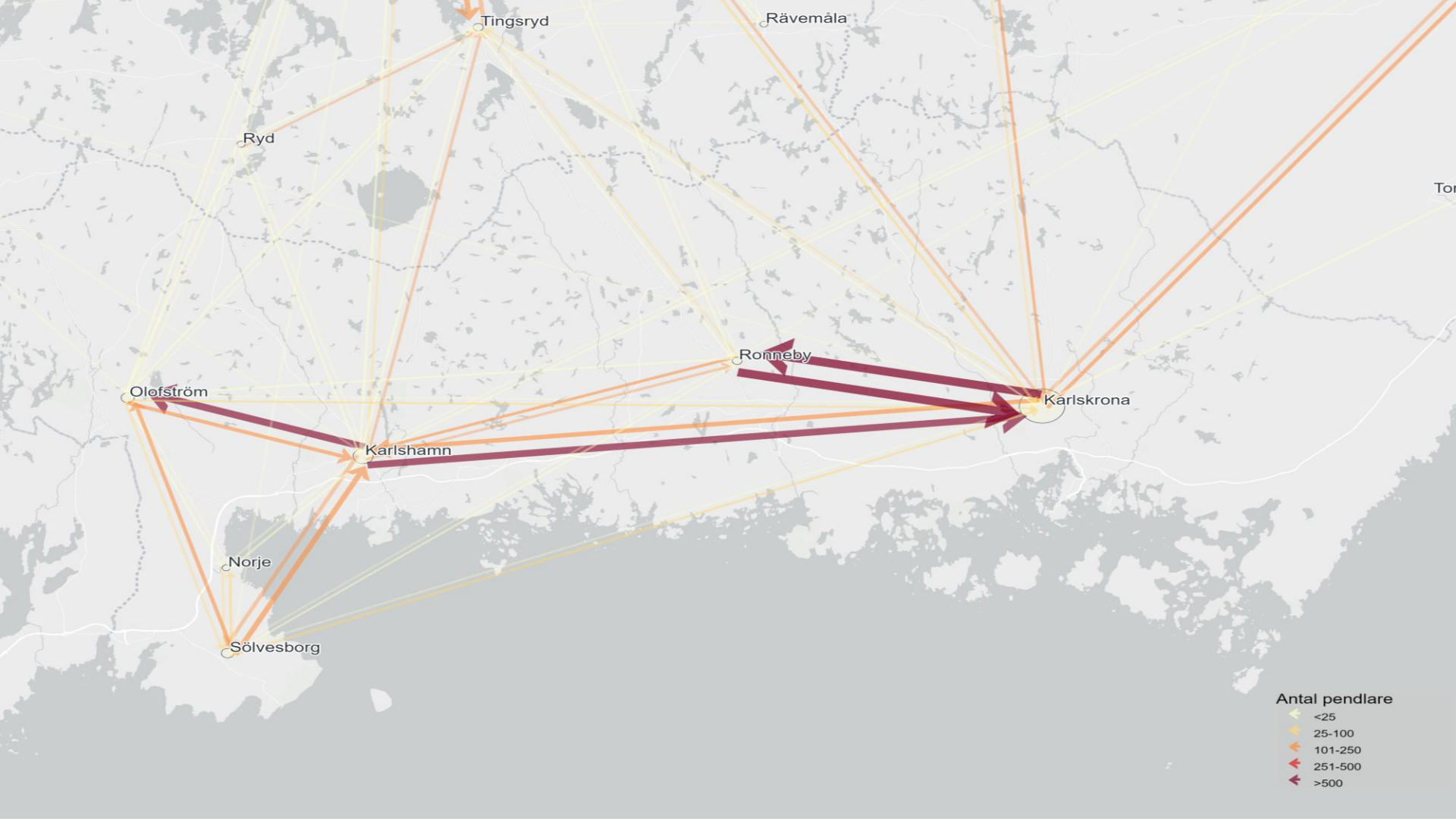
Karlshamn

Ronneby

Karlskrona

Norje

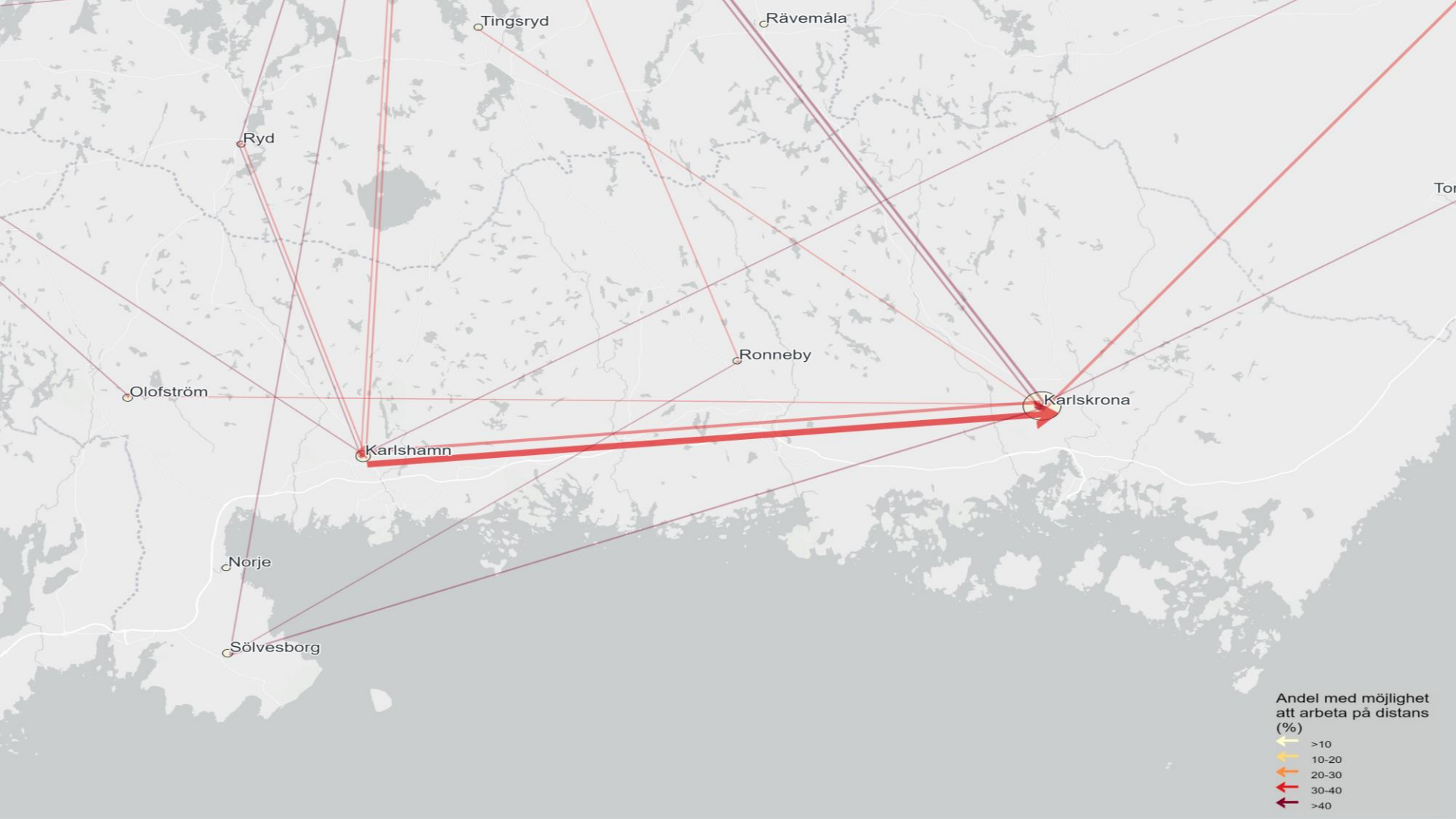
Sölvesborg



Antal pendlare

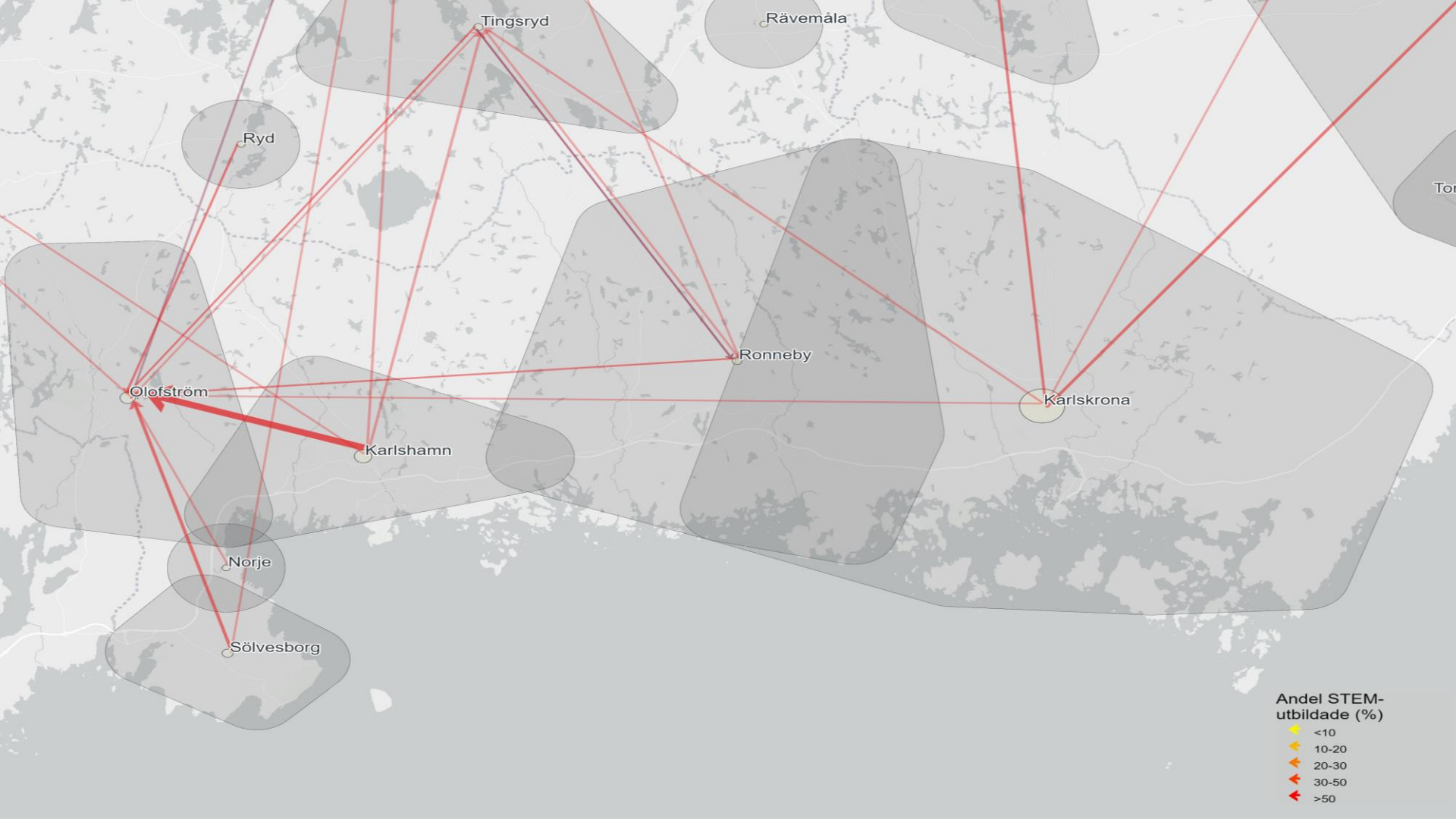
- <25
- 25-100
- 101-250
- 251-500
- >500

24 % har möjlighet att arbeta på distans





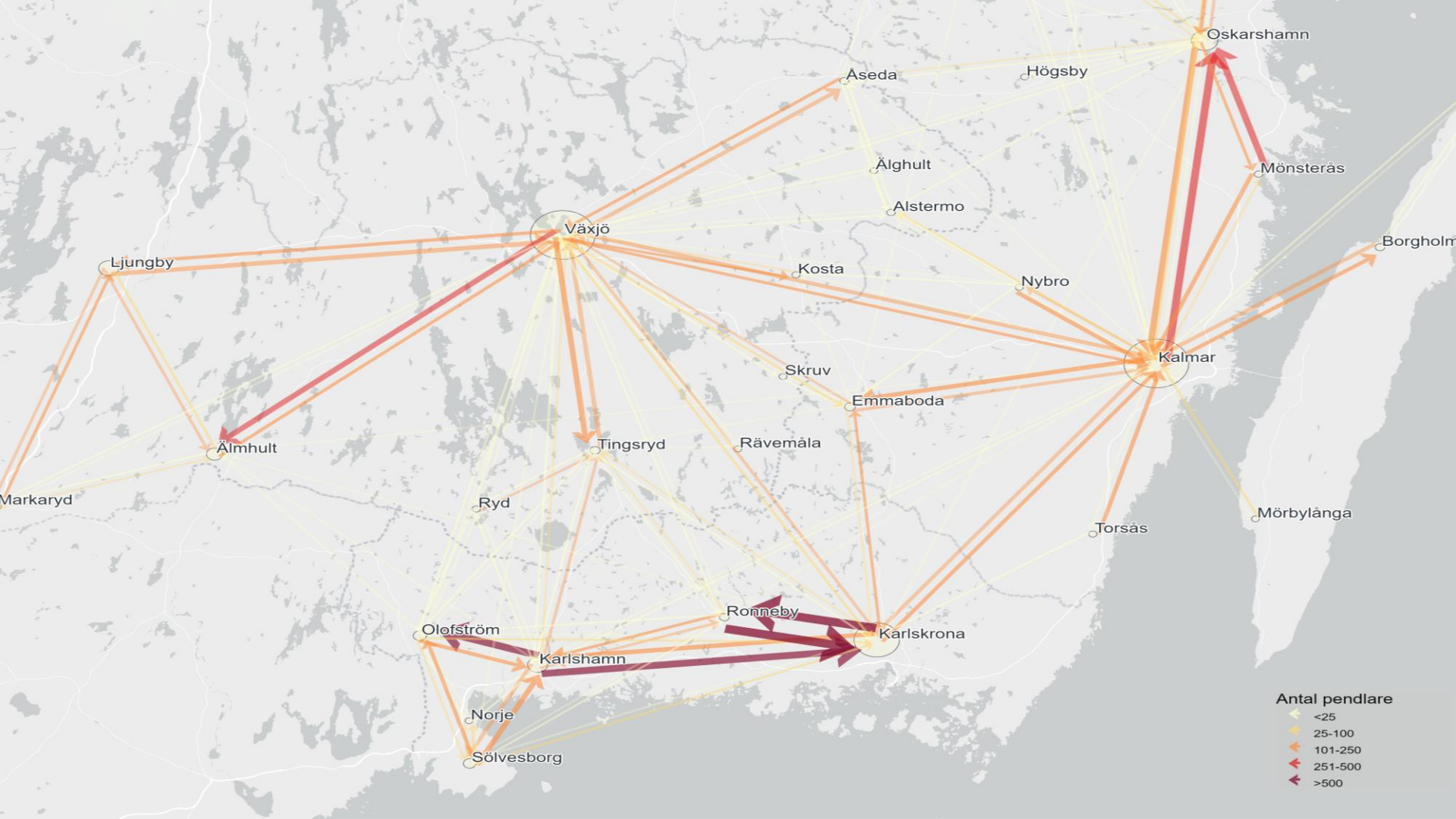
**STEM-utbildade** överrepresenterade i pendlingen mellan TA-regioner



Andel STEM-utbildade (%)

- <10
- 10-20
- 20-30
- 30-50
- >50

## Potentialer att utveckla sambanden mellan Karlskrona och Kalmar



## Slutsatser

- Regionförstoring är viktigt...
  1. Större regioner - fler valmöjligheter, befolkning och kompetens
  2. Knyta ihop komplementära näringsliv – minskad sårbarhet och ökad diversifiering
  3. Större lokal marknad för produkter och tjänster
- En bättre förståelse för de funktionella sambanden kan användas för att utforma insatser som ökar utbytet mellan kommuner och tätorter.
- Framtida steg är att analysera pendlingsmönster för studerande och hur fritids- och turist rörelser ser ut.



**Tack!**