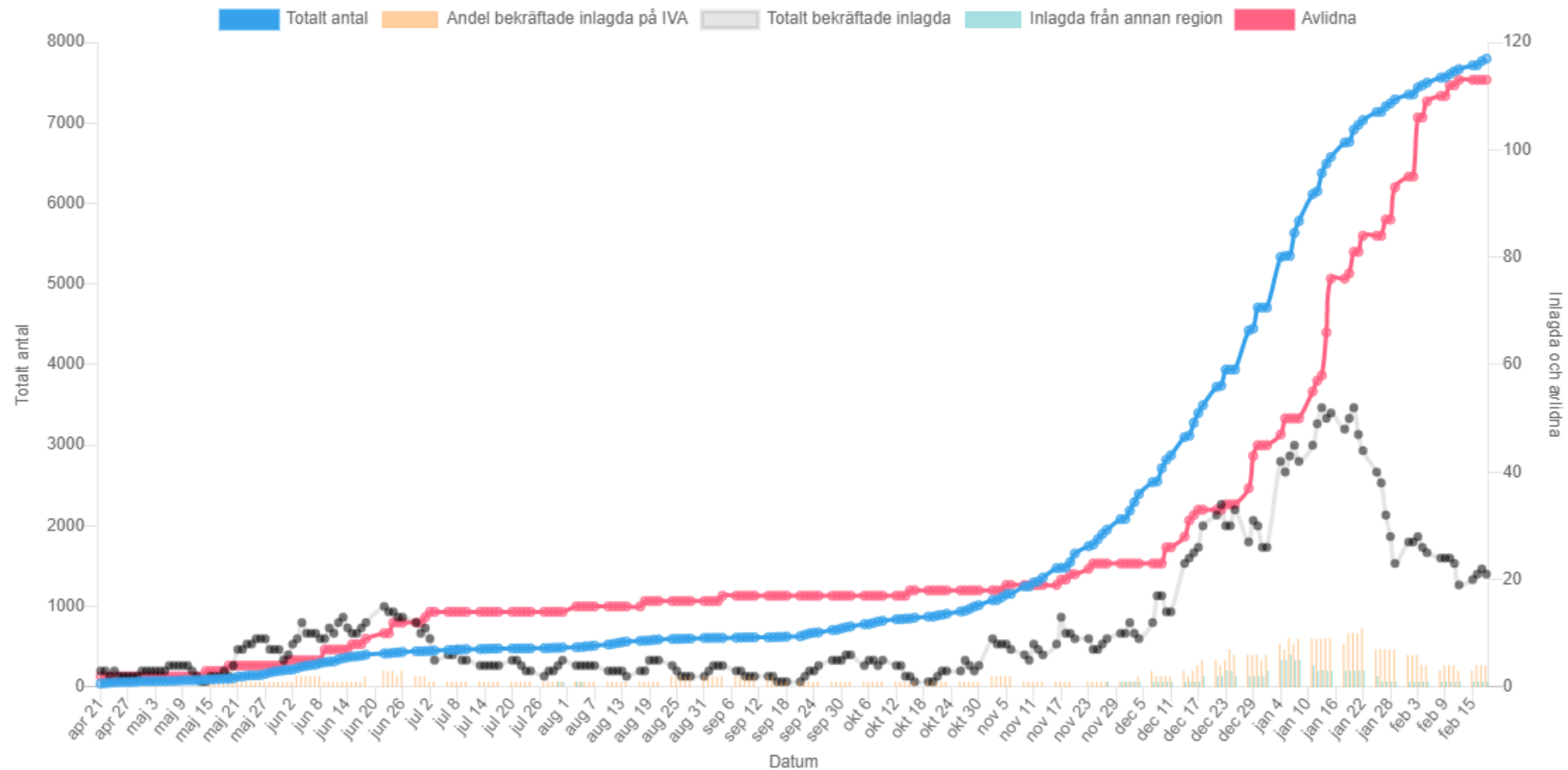


Lägesrapportering Covid-19

Bengt Wittesjö 2021-02-19



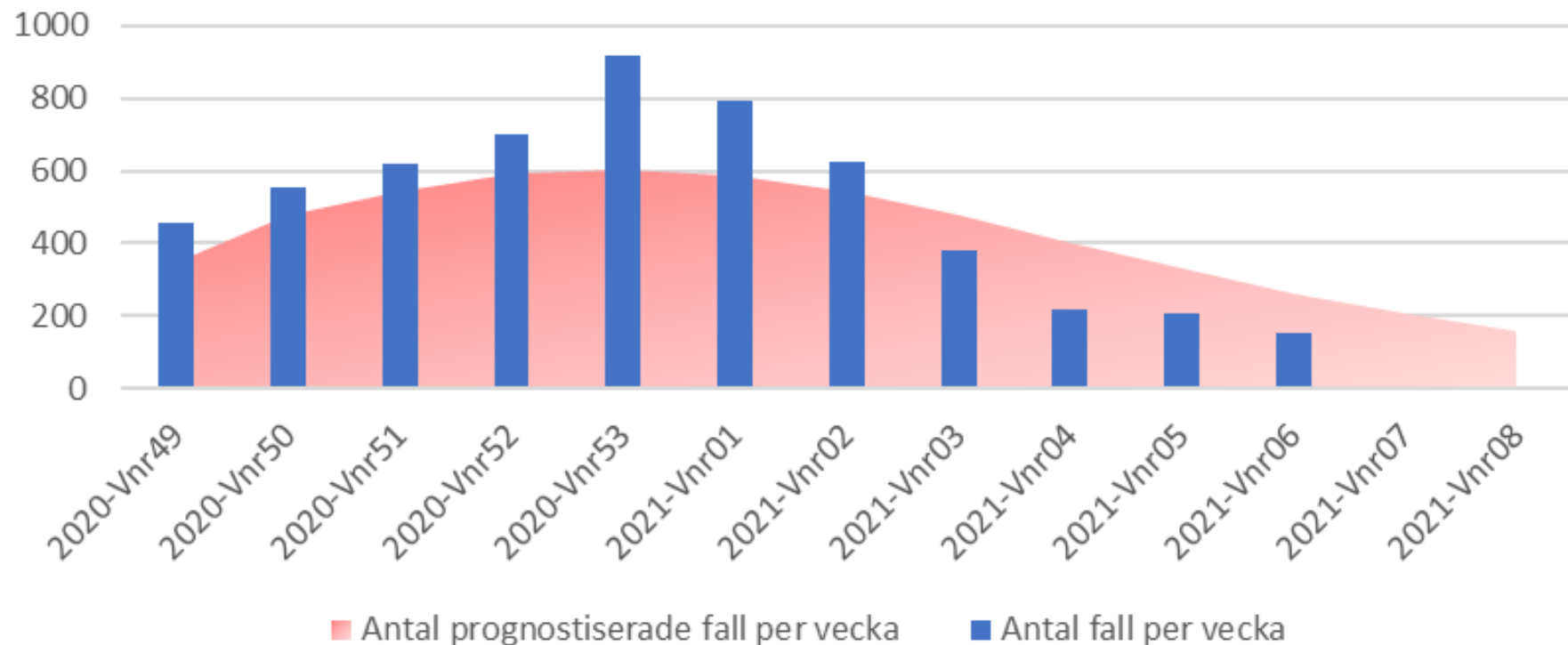
REGION
BLEKINGE



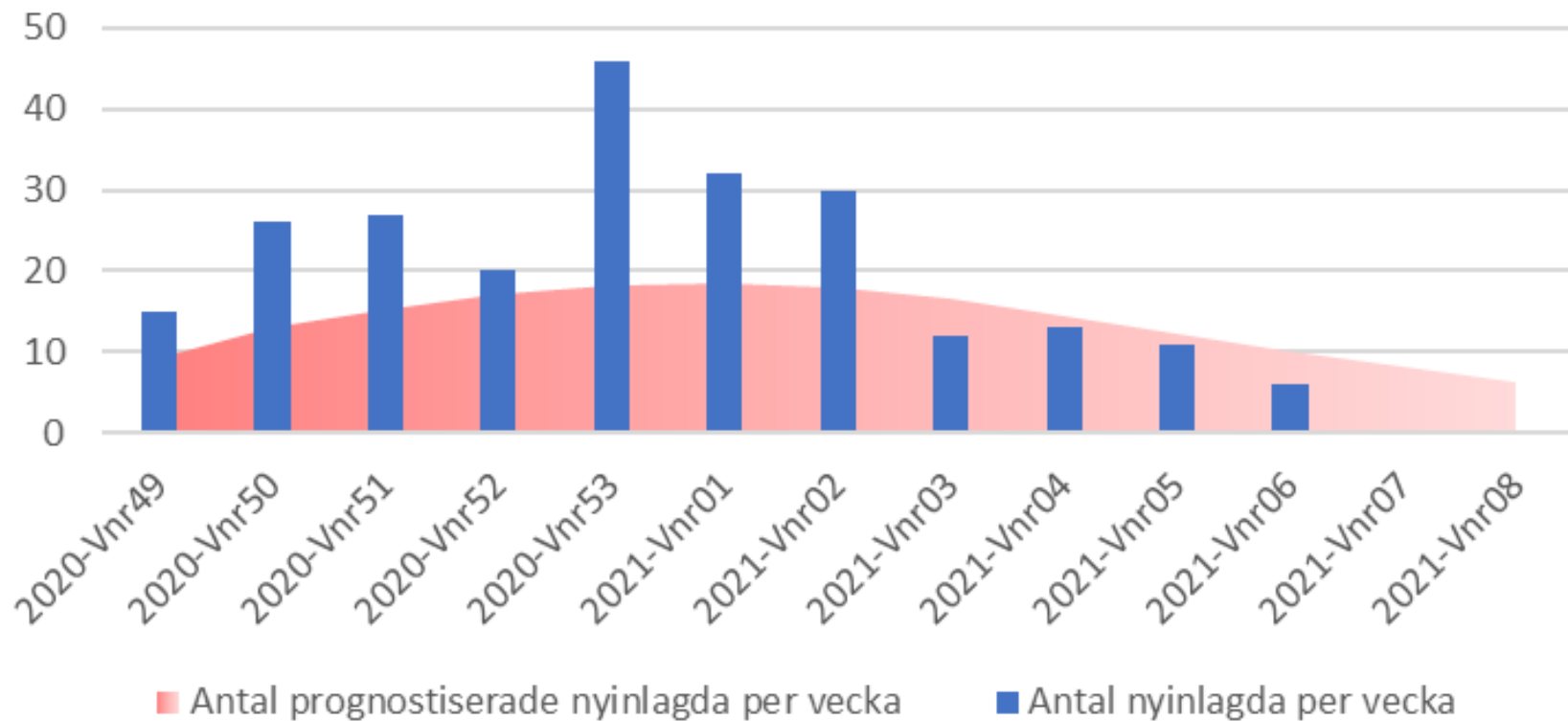
Dagsläget 18/2 (11/2)

- Totalt positiva: 7796 (7639) st
 - ✓ 330 nya fall senaste 14 d (24/dag jmf 28 förra v)
 - ✓ 157 nya fall de senaste 7 dagarna (22/dag)
 - ✓ 21 (23) st inlagda varav 4 (4) IVA, 1 från annan region
 - ✓ Personalprovtagningar 7 % positiva (9 %)
- Avlidna: 113 (112) st – 0,71/1000 (Sverige 1,26)

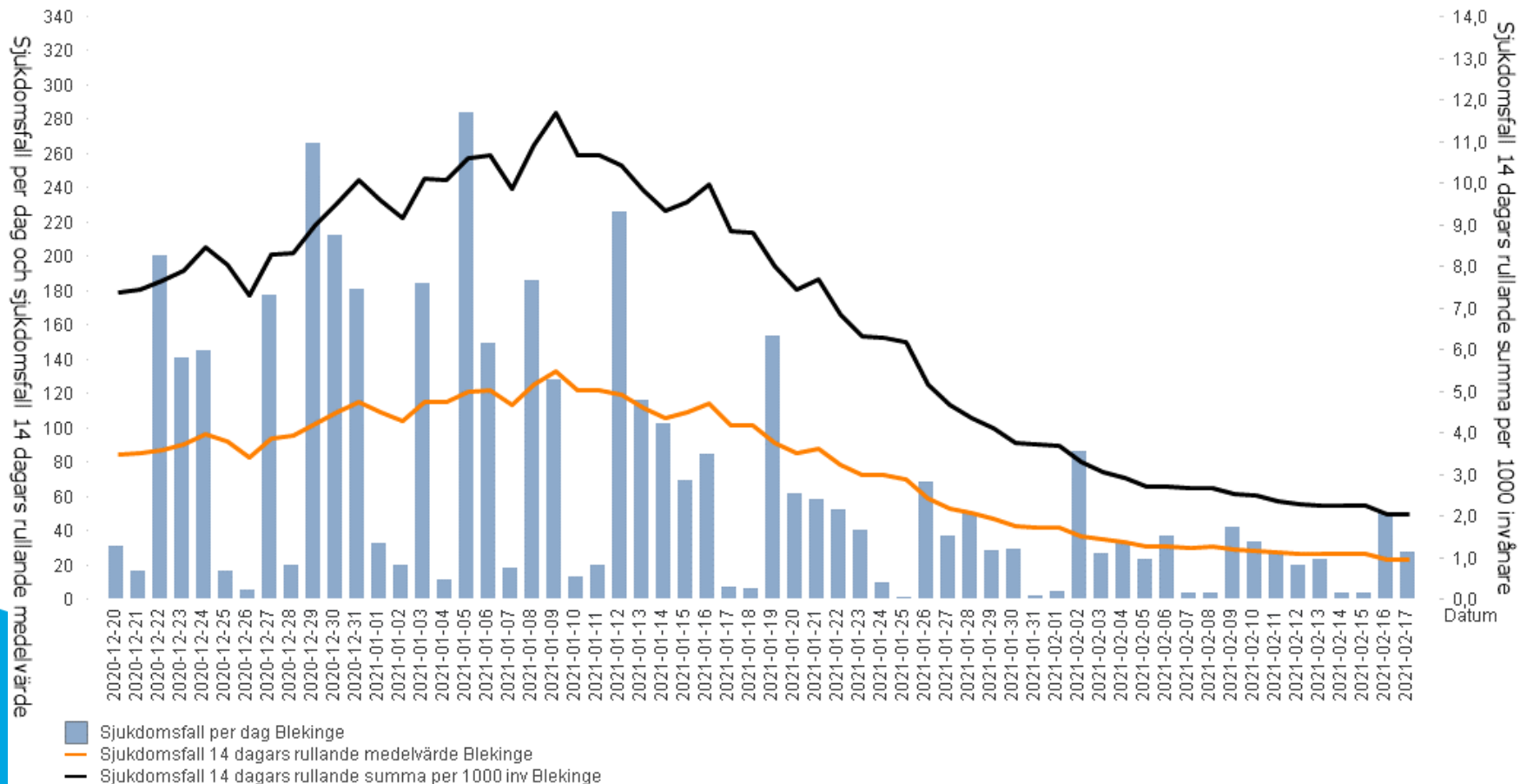
Antal fall per vecka och antal prognostiserade fall per vecka scenario 0



Antal nyinlagda per vecka och antal prognostiserade nyinlagda per vecka scenario 0

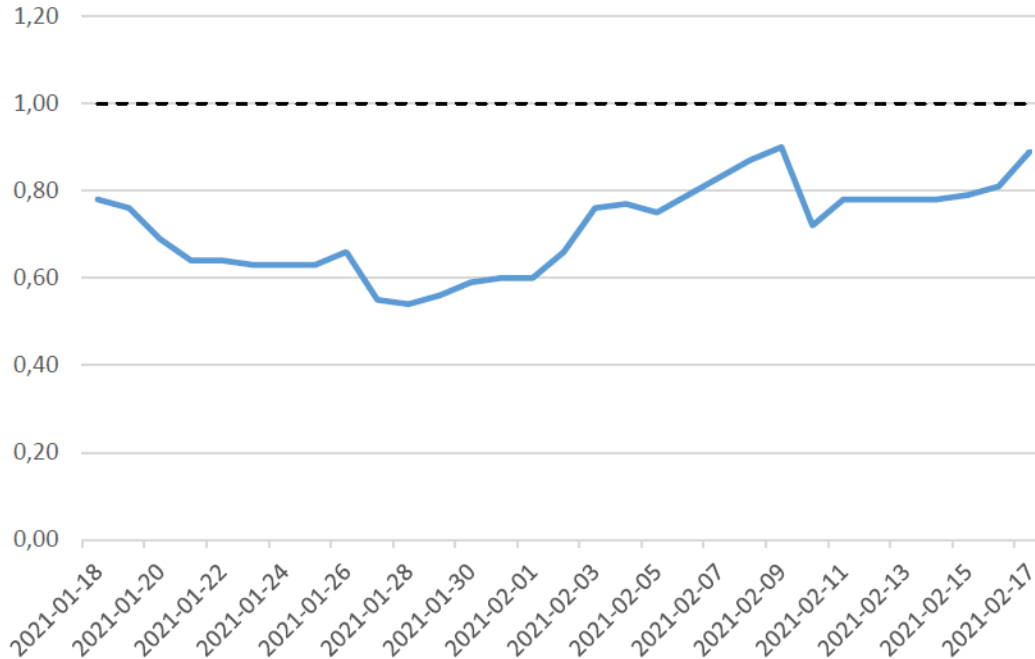


Sjukdomsfall per dag Blekinge, sjukdomsfall 14 dagars rullande medelvärde Blekinge och sjukdomsfall 14 dagars rullande summa per 1000 invånare Blekinge



Estimerat momentant R-tal i hela Blekinge från 18 januari 2021 till 17 februari 2021.

R-tal 30 dagar tillbaka samt markerad tröskel för spridning
(streckad linje R=1)

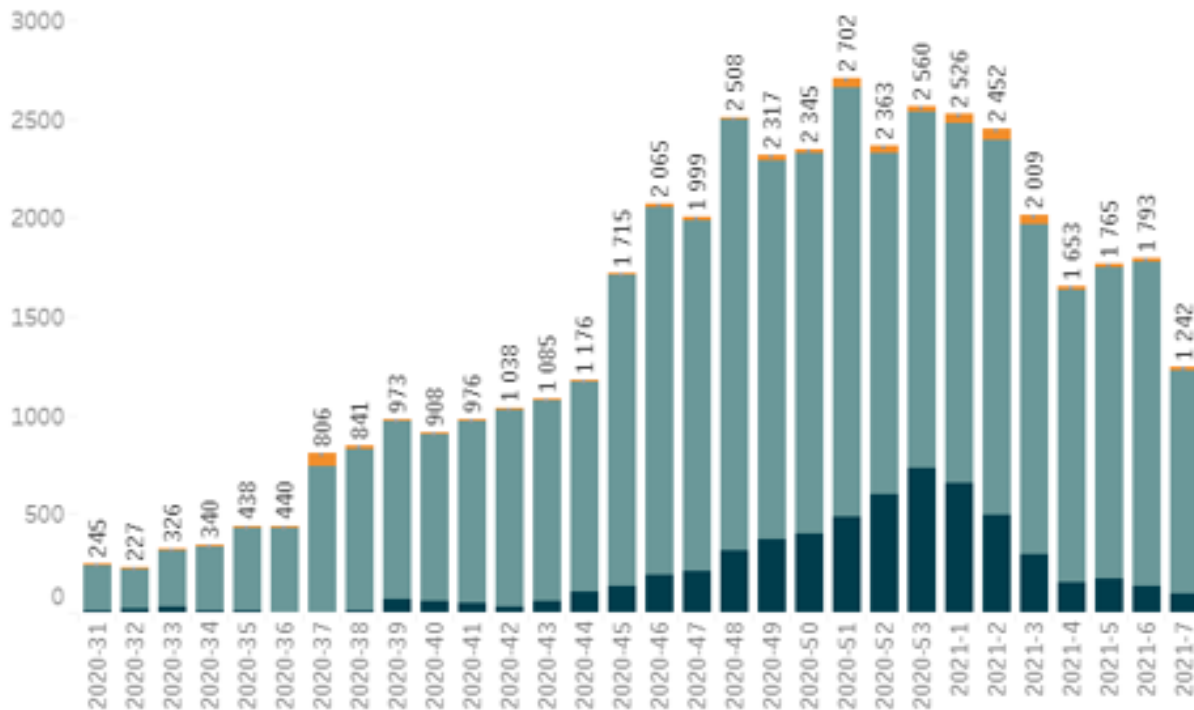


R-talet, reproduktionstalet, anger hur många personer en smittad individ i genomsnitt för vidare smittan till. Är R-talet större än 1 ökar antalet smittade och är R-talet mindre än 1 minskar antalet smittade.

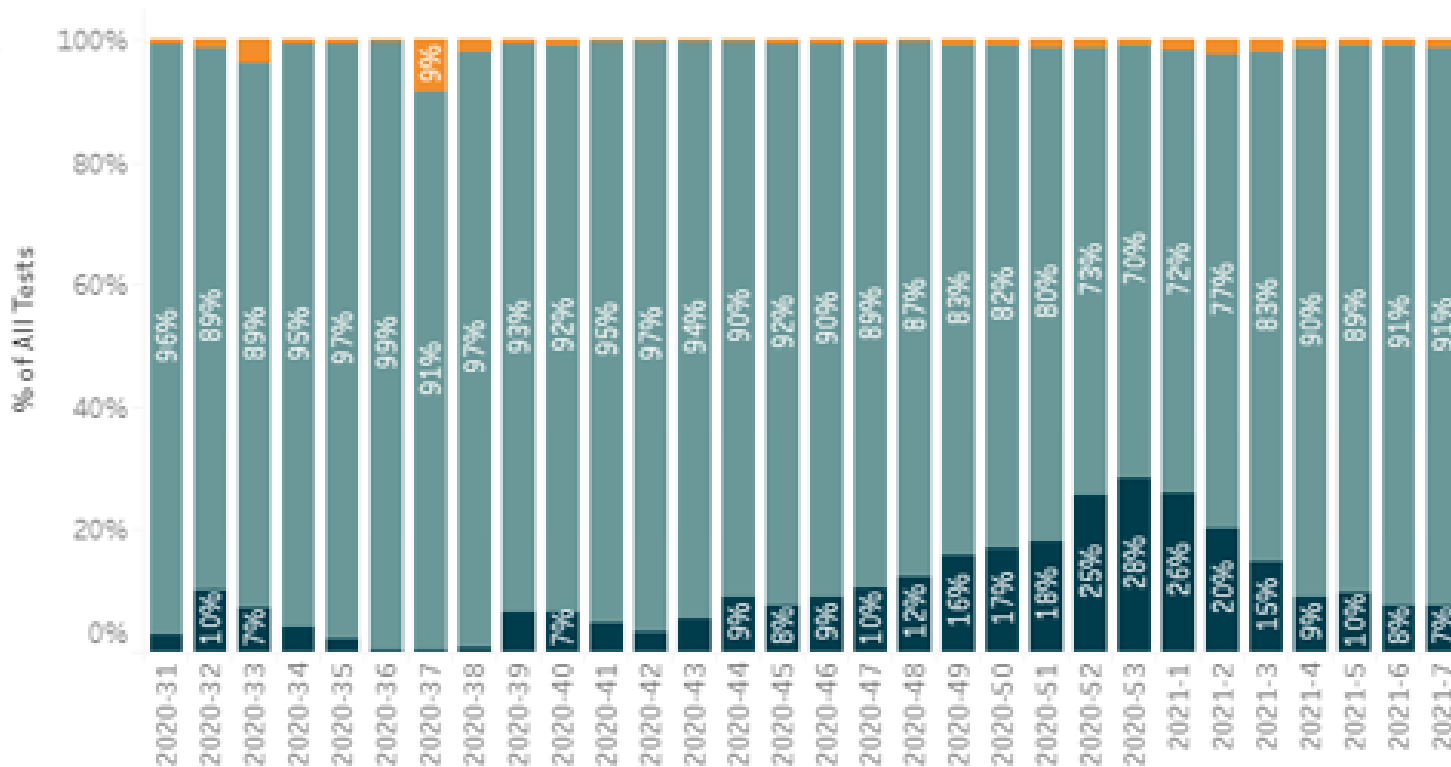
Egenprovtagningar antal

ABC Labs (Tableau 210218 12:26)

Tests results transferred for BLEKINGE



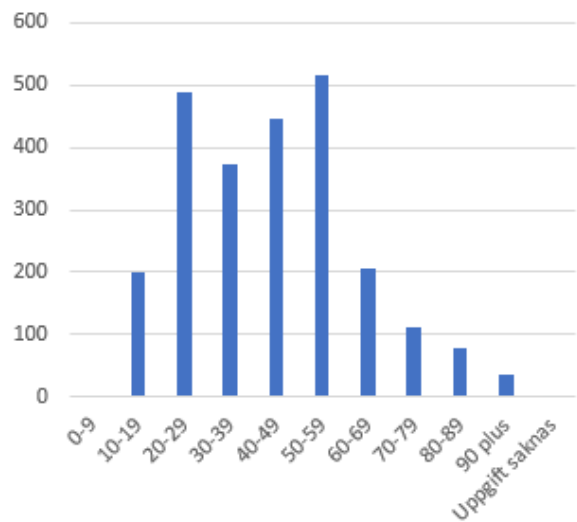
Egenprovtagningar andel positiva



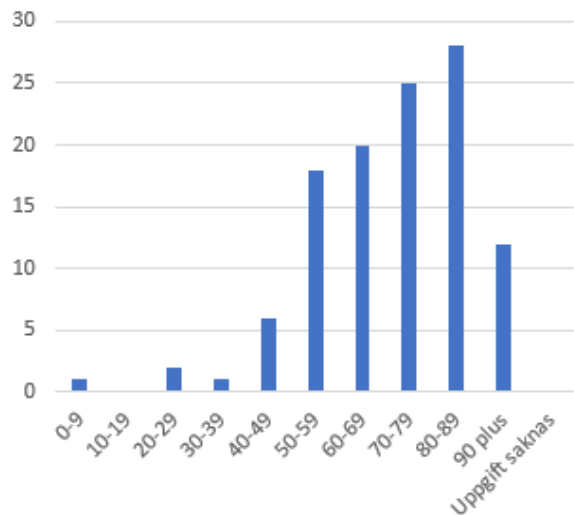
10 % Sverige

Sjukfall 2021

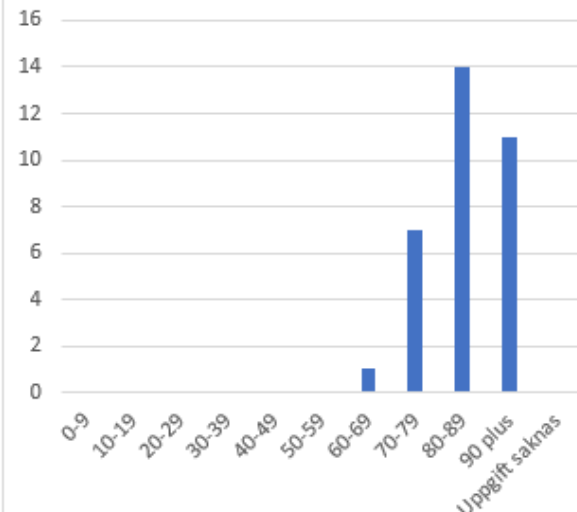
Antal sjukfall



Antal inskrivningar



Antal avlidna



80+ vaccineffekt

Vaccinstart



80+ vaccineffekt

Antal inskrivningar per vecka

Vaccinstart

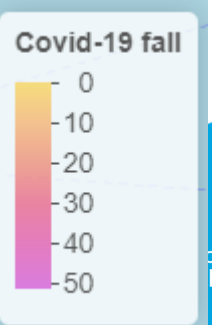
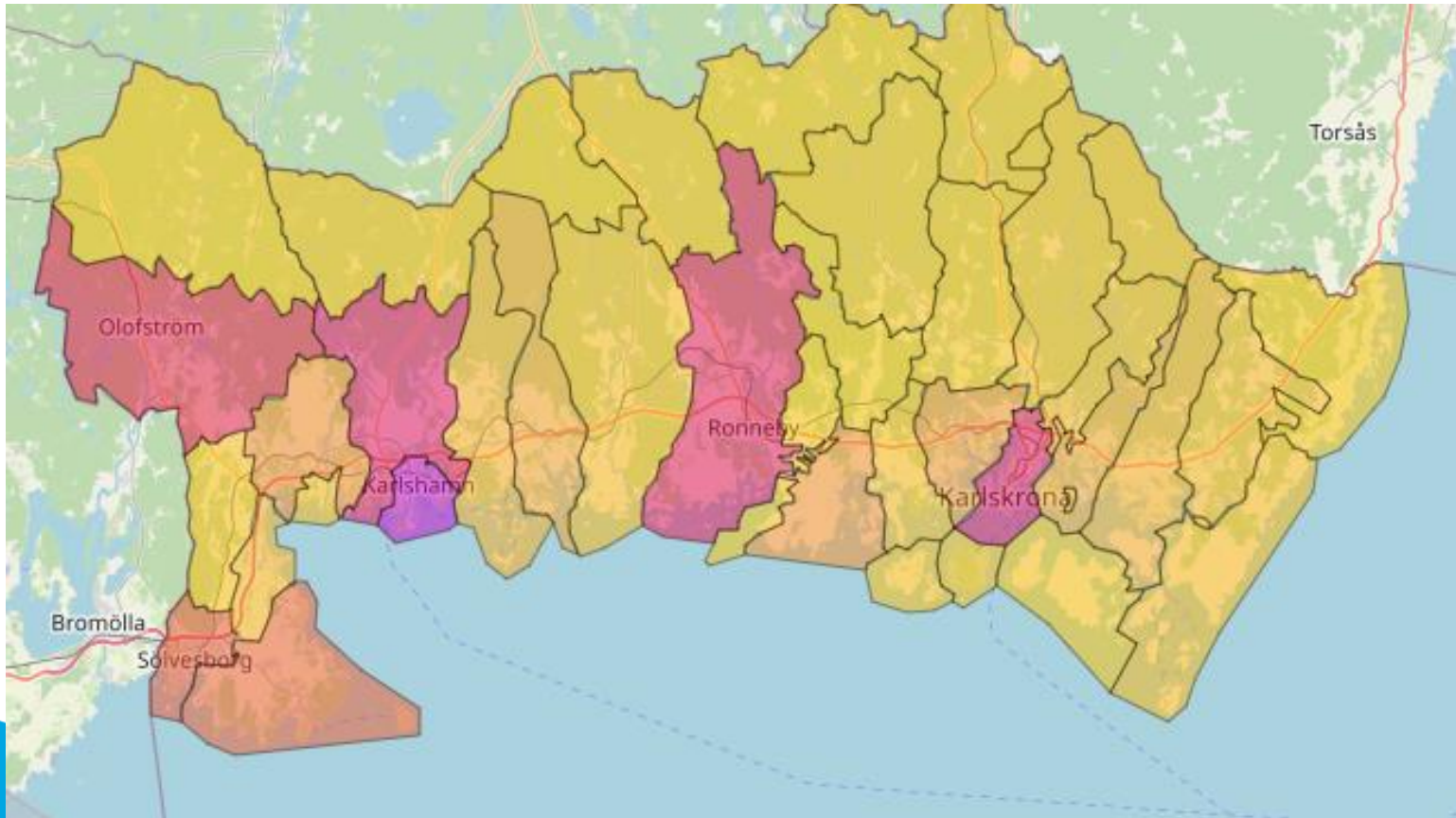


Vecka 6 HandledDateTid (statistik Inera 200218 00:02)

Ålder	Svar	Andel*	Negativ (antal)	Negativ (%)	Andel*	Positiv (antal)	Positiv (%)	Andel*	Ej bedömbara (antal)	Ej bedömbara (%)	Andel*
<u>13-14</u>	20	1%	17	85%	1%	3	15%	2%	0	0%	0%
<u>15-19</u>	114	6%	94	82%	6%	19	17%	14%	1	1%	3%
<u>20-24</u>	158	9%	144	91%	9%	11	7%	8%	3	2%	9%
<u>25-29</u>	207	12%	188	91%	12%	13	6%	9%	6	3%	19%
<u>30-34</u>	211	12%	195	92%	12%	12	6%	9%	4	2%	13%
<u>35-39</u>	182	10%	174	96%	11%	8	4%	6%	0	0%	0%
<u>40-44</u>	198	11%	181	91%	11%	14	7%	10%	3	2%	9%
<u>45-49</u>	160	9%	143	89%	9%	16	10%	12%	1	1%	3%
<u>50-54</u>	192	11%	175	91%	11%	14	7%	10%	3	2%	9%
<u>55-59</u>	161	9%	145	90%	9%	11	7%	8%	5	3%	16%
<u>60-64</u>	86	5%	78	91%	5%	5	6%	4%	3	3%	9%
<u>65-69</u>	44	2%	37	84%	2%	5	11%	4%	2	5%	6%
<u>70-74</u>	28	2%	24	86%	1%	3	11%	2%	1	4%	3%
<u>75-79</u>	7	0%	6	86%	0%	1	14%	1%	0	0%	0%
<u>80-84</u>	6	0%	4	67%	0%	2	33%	1%	0	0%	0%
Total	1774	100%	1605	90%	100%	137	8%	100%	32	2%	100%

Antal/1000 inv senaste 14 dagarna (18/2)

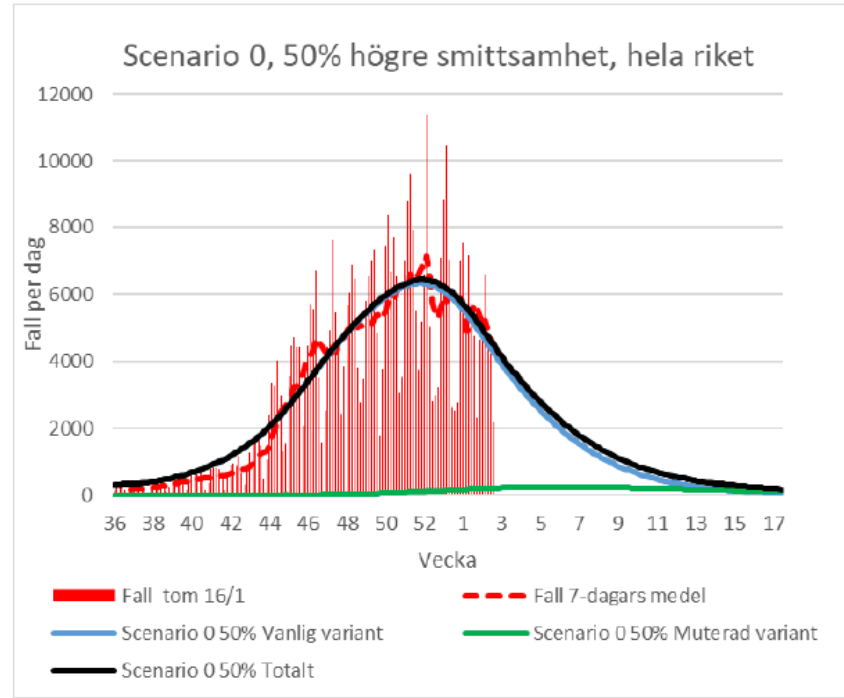
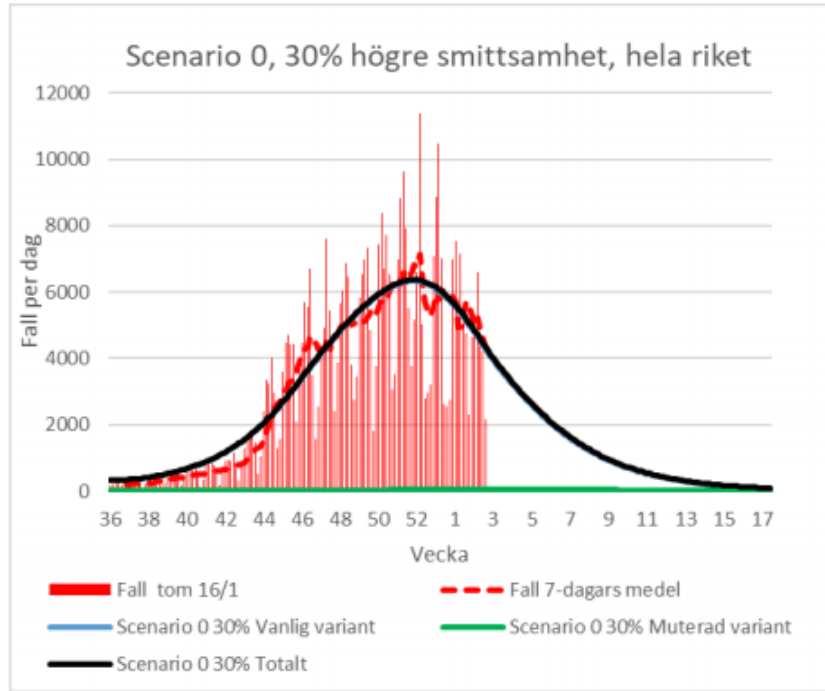
Karlskrona	78	66500	1,2 (1,4)
Ronneby	46	30000	1,5 (1,7)
Karlshamn	120	32500	3,7 (3,8)
Sölvesborg	47	17500	2,7 (3,8)
Olofström	29	13500	2,1 (3,2)
Blekinge	330	160000	2,1 (2,5)
Sverige			4,0 (3,9)



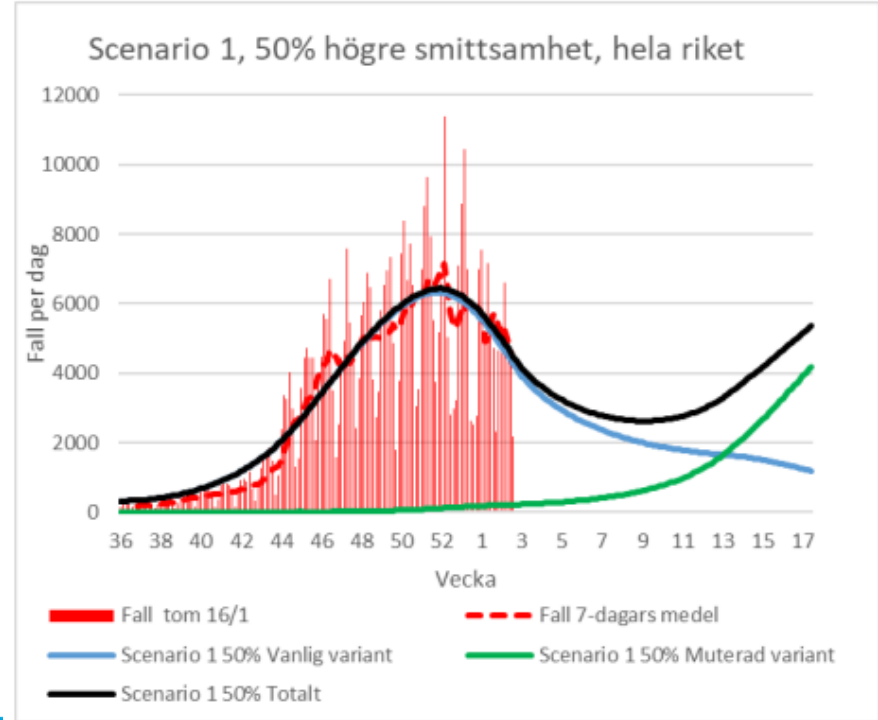
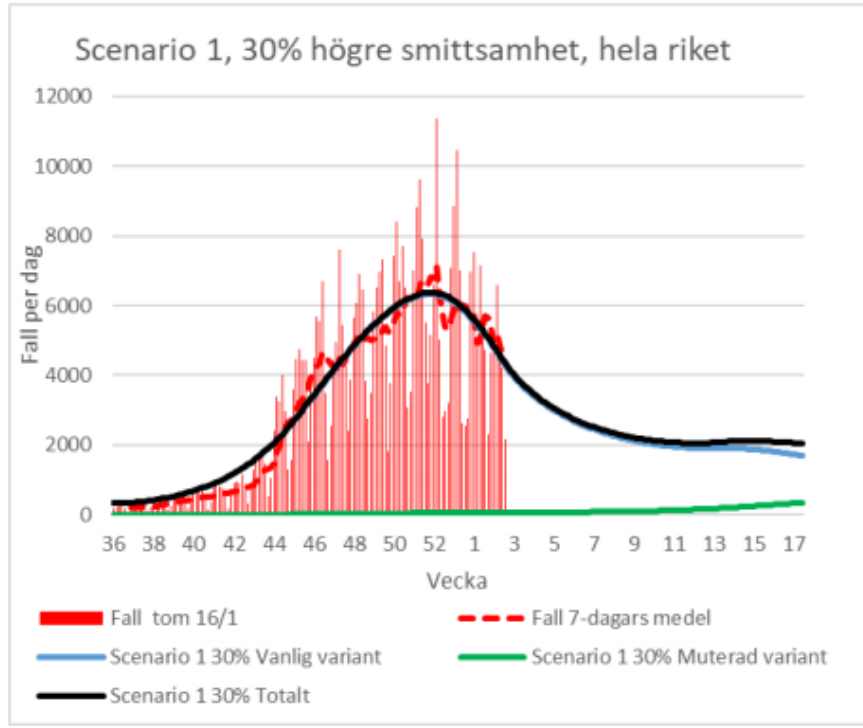
Provtagning efter utlandsresor

- Inresande från alla länder
- Svensk medborgare: Provtagning dag 0 och 5 (6 år och äldre), karantän 7 dagar
- Utländsk medborgare: Neg test 48 tim före inresa, provtagning dag 5, karantän 7 dagar
- Undantag för arbetspendlare med regelbunden provtagning (varje vecka)
- Ingen karantän för hushållskontakter
- Hittills 4 kända fall med "brittisk mutant" i Blekinge (v 2), inget pos v 6.

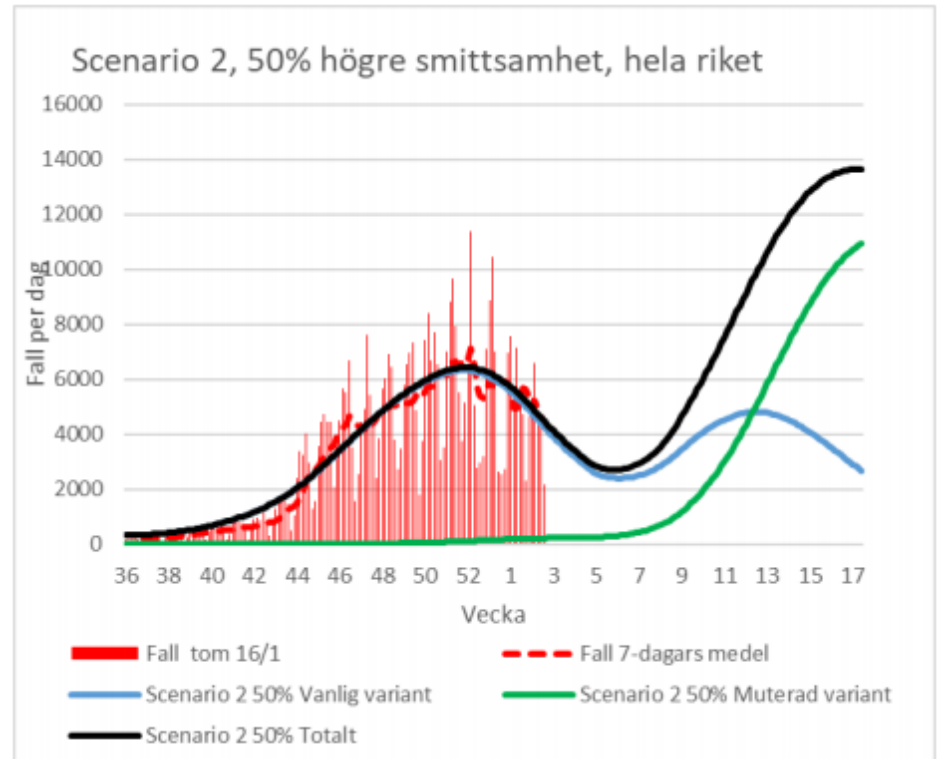
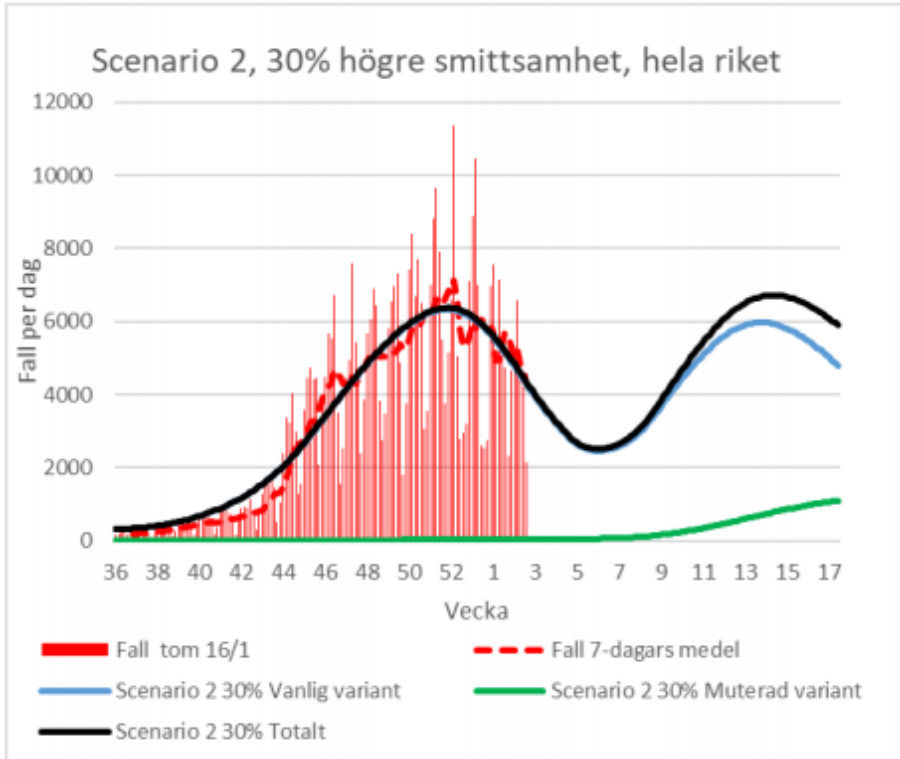
Oförändrade kontakter – muterat virus



Gradvis ökande kontakter – muterat virus



Snabbt ökande kontaktintensitet – muterat virus



Nationella allmänna råd fr o m 14/12

- Du är skyldig att vidta försiktighetsåtgärder för att skydda dig själv och andra mot spridning av covid-19
 - ✓ Stanna hemma vid symptom
 - ✓ Begränsa nya nära kontakter
 - ✓ **Håll avstånd, undvik trängsel**
 - ✓ Arbeta hemifrån
 - ✓ Res säkert, inte minst till sportlovet – **spridning av muterade virus i Sälen!**
- **FARAN ÄR INTE ÖVER**



Tillsammans skyddar vi varandra

