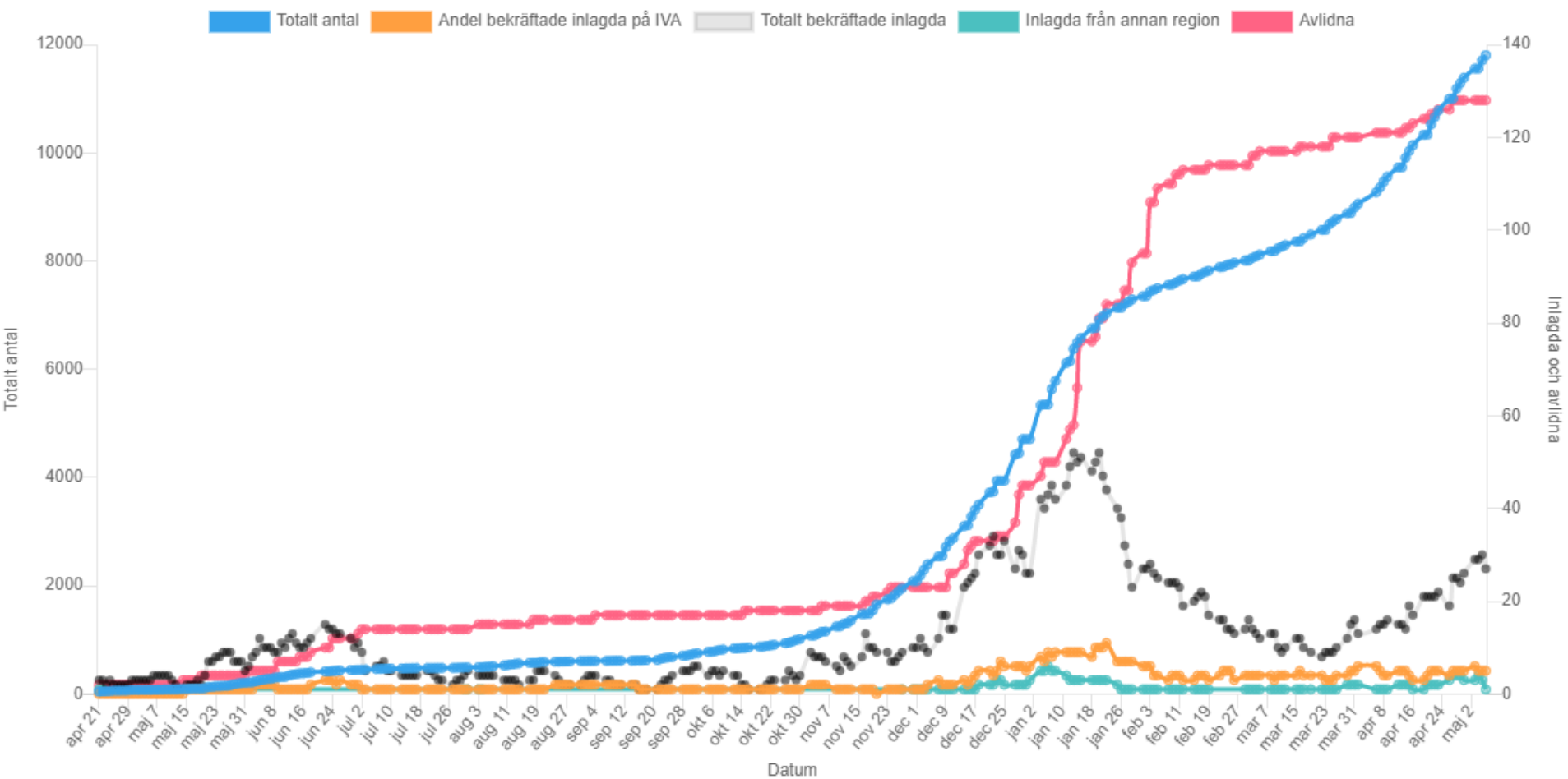


Lägesrapportering Covid-19

Bengt Wittesjö 2021-05-06

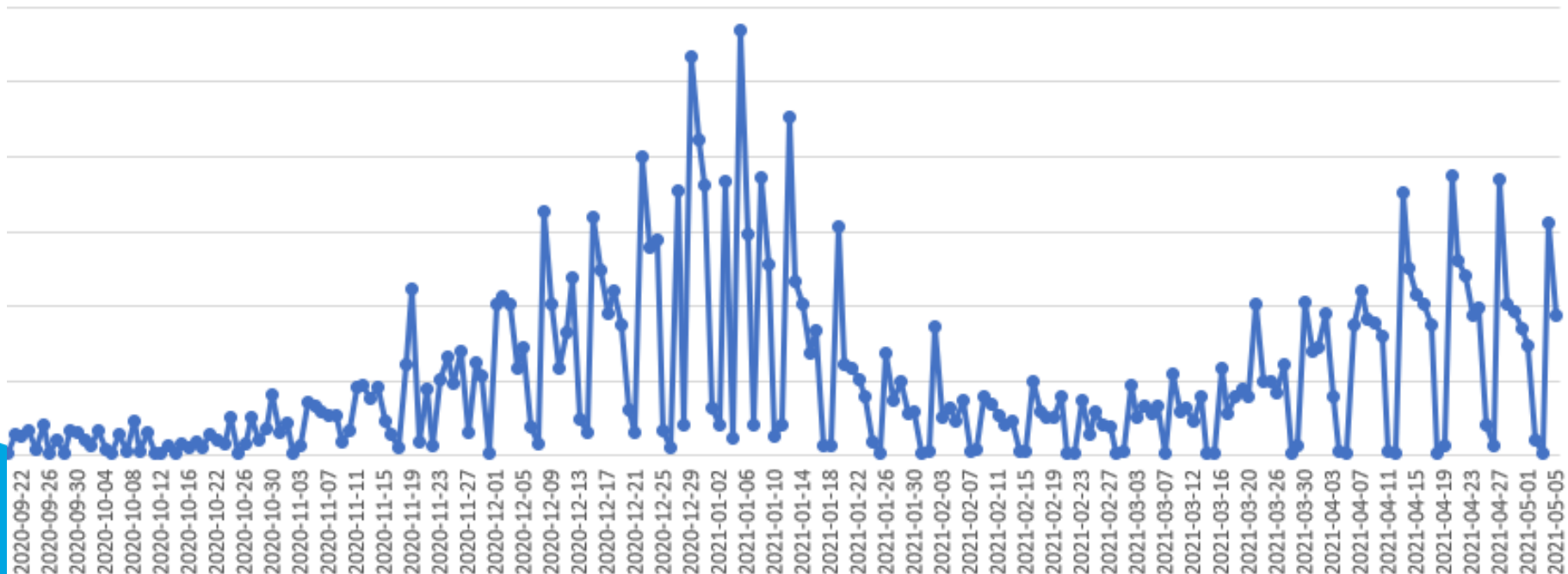




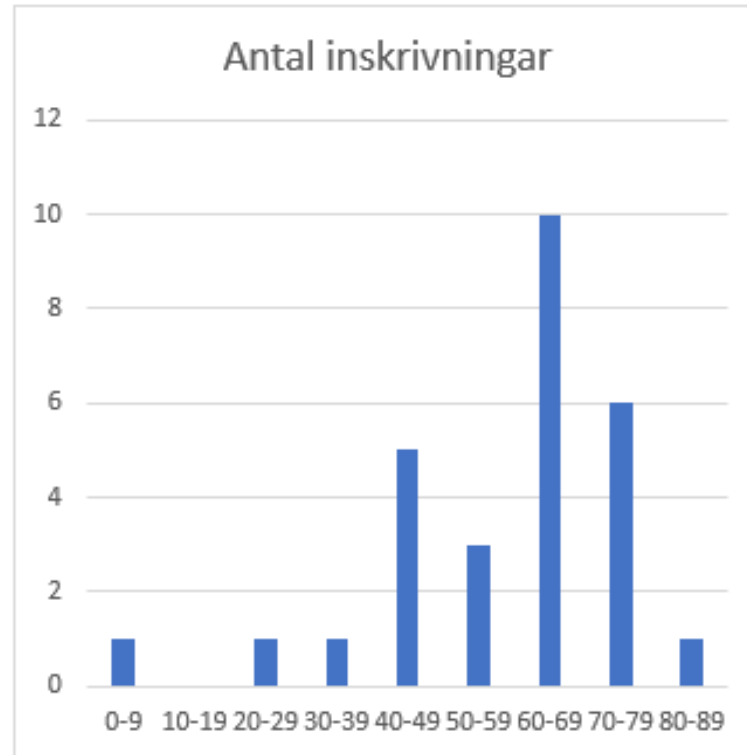
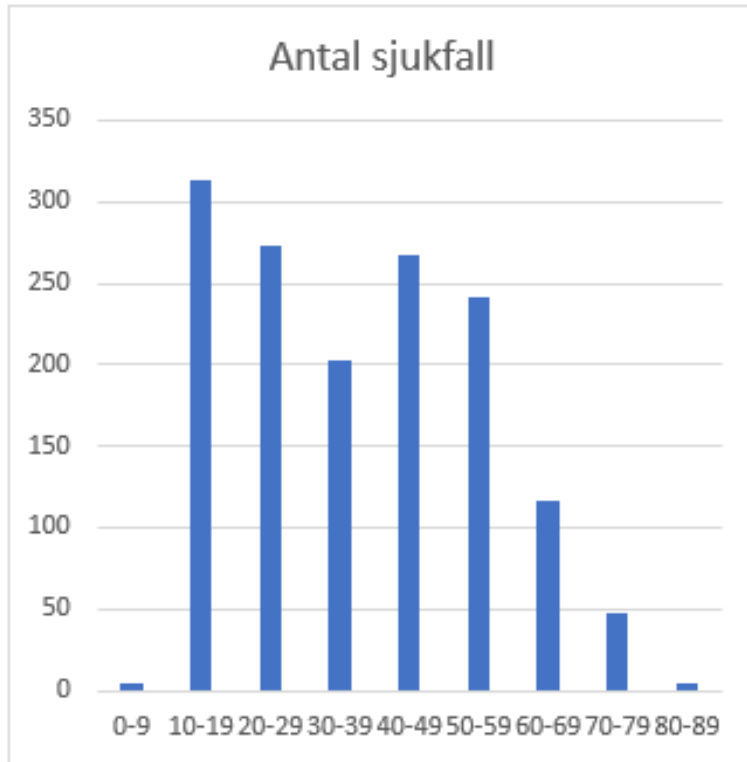
Dagsläget 6/5 (30/4)

- Totalt positiva: 11802 (11385) st
 - ✓ 1145 nya fall senaste 14 d (82/dag jmf 89 förra v)
 - ✓ 518 nya fall senaste 7 dagarna (74/dag jmf 90 förra v)
 - ✓ 26 (26) st inlagda varav 5 (5) IVA, 1 utomlän
- Avlidna: 128 (128) st – 0,8/1000 (Sverige 1,4)

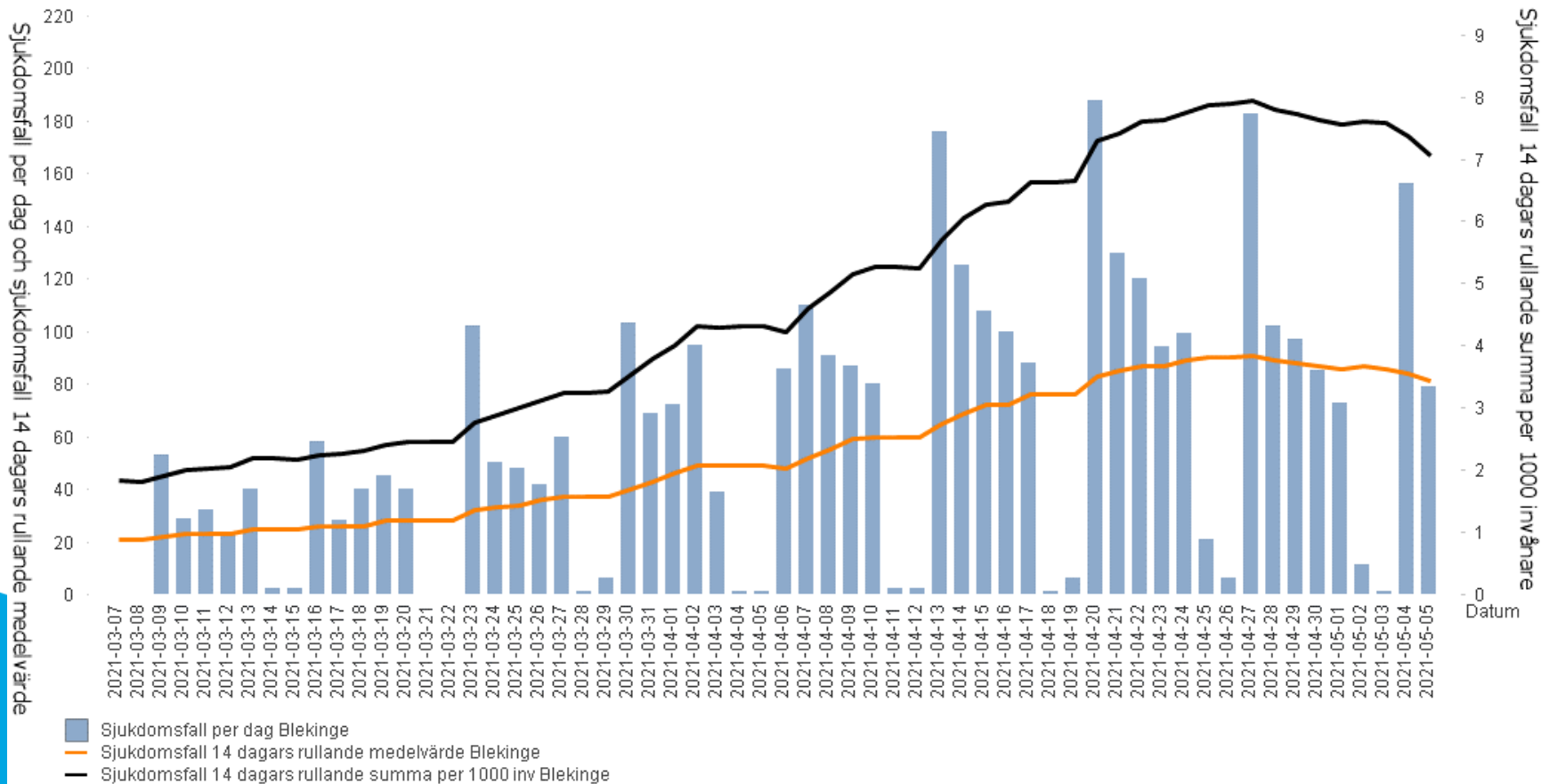
Antal sjukfall per datum



Senaste 3 veckorna

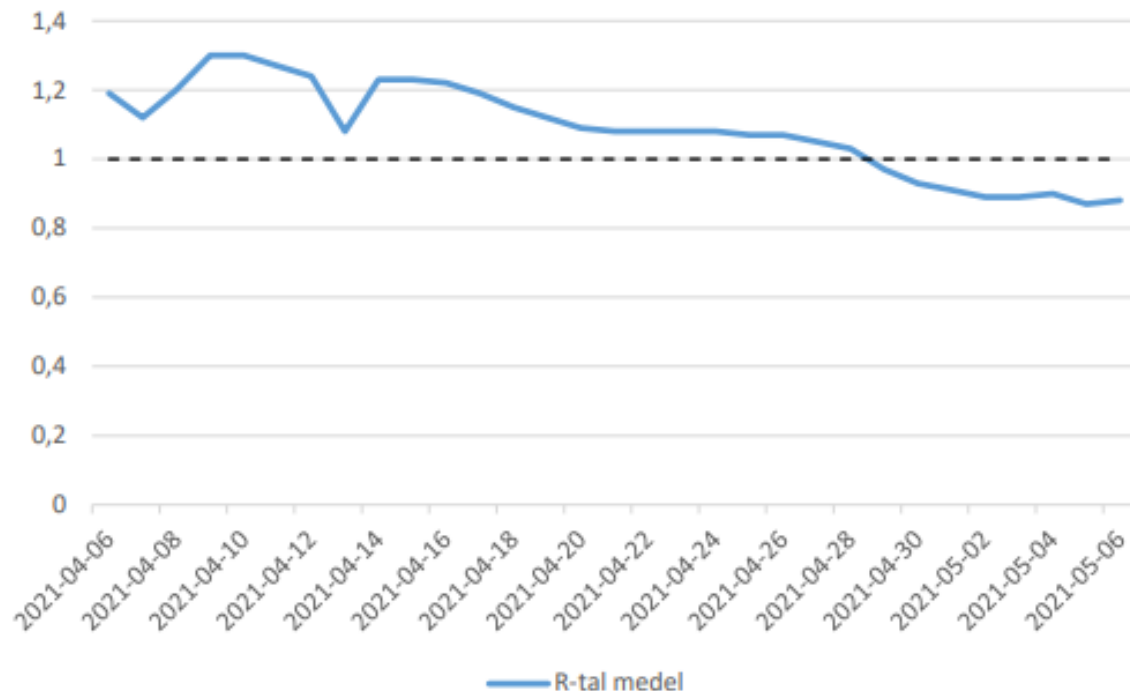


Sjukdomsfall per dag Blekinge, sjukdomsfall 14 dagars rullande medelvärde Blekinge och sjukdomsfall 14 dagars rullande summa per 1000 invånare Blekinge



Estimerat momentant R-tal i hela Blekinge från 6 april 2021 till 6 maj 2021.

R-tal 30 dagar tillbaka samt markerad tröskel för spridning
(streckad linje R=1)

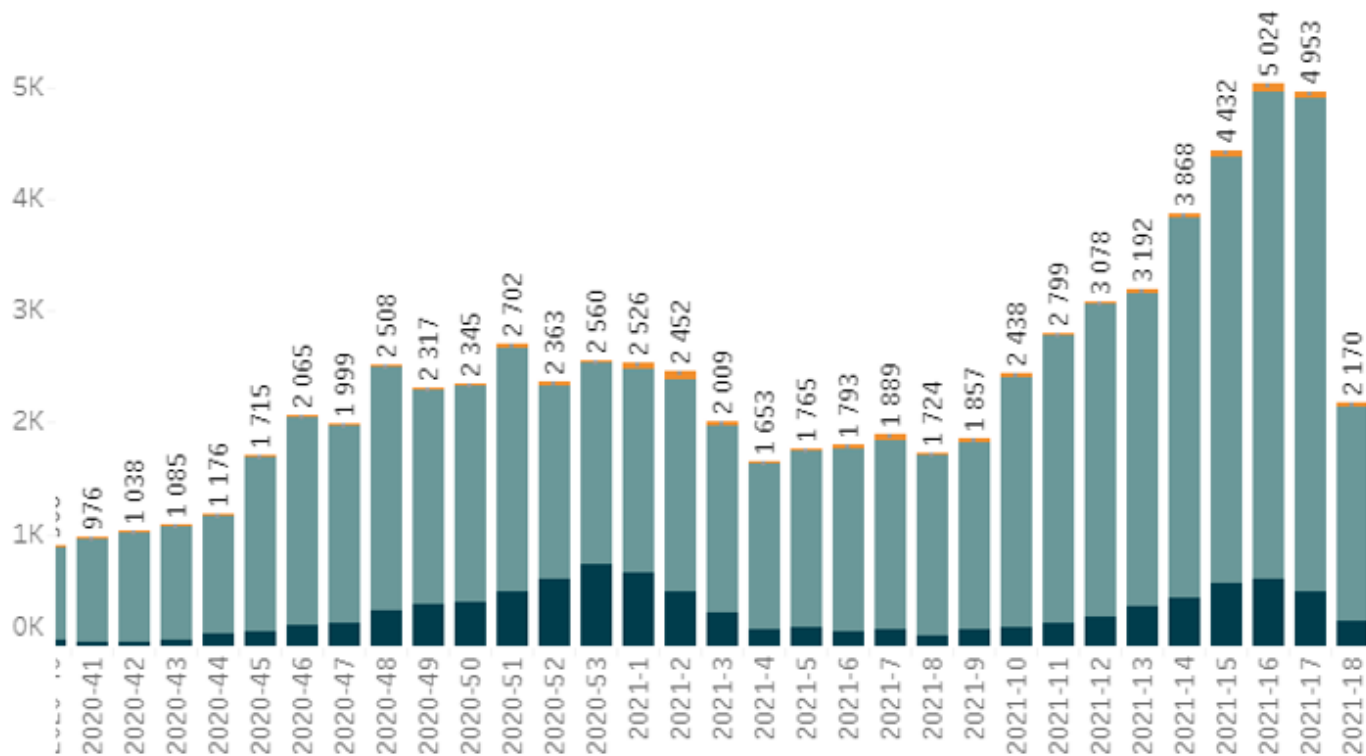


R-talet, reproduktionstalet, anger hur många personer en smittad individ i genomsnitt för vidare smittan till. Är R-talet större än 1 ökar antalet smittade och är R-talet mindre än 1 minskar antalet smittade.

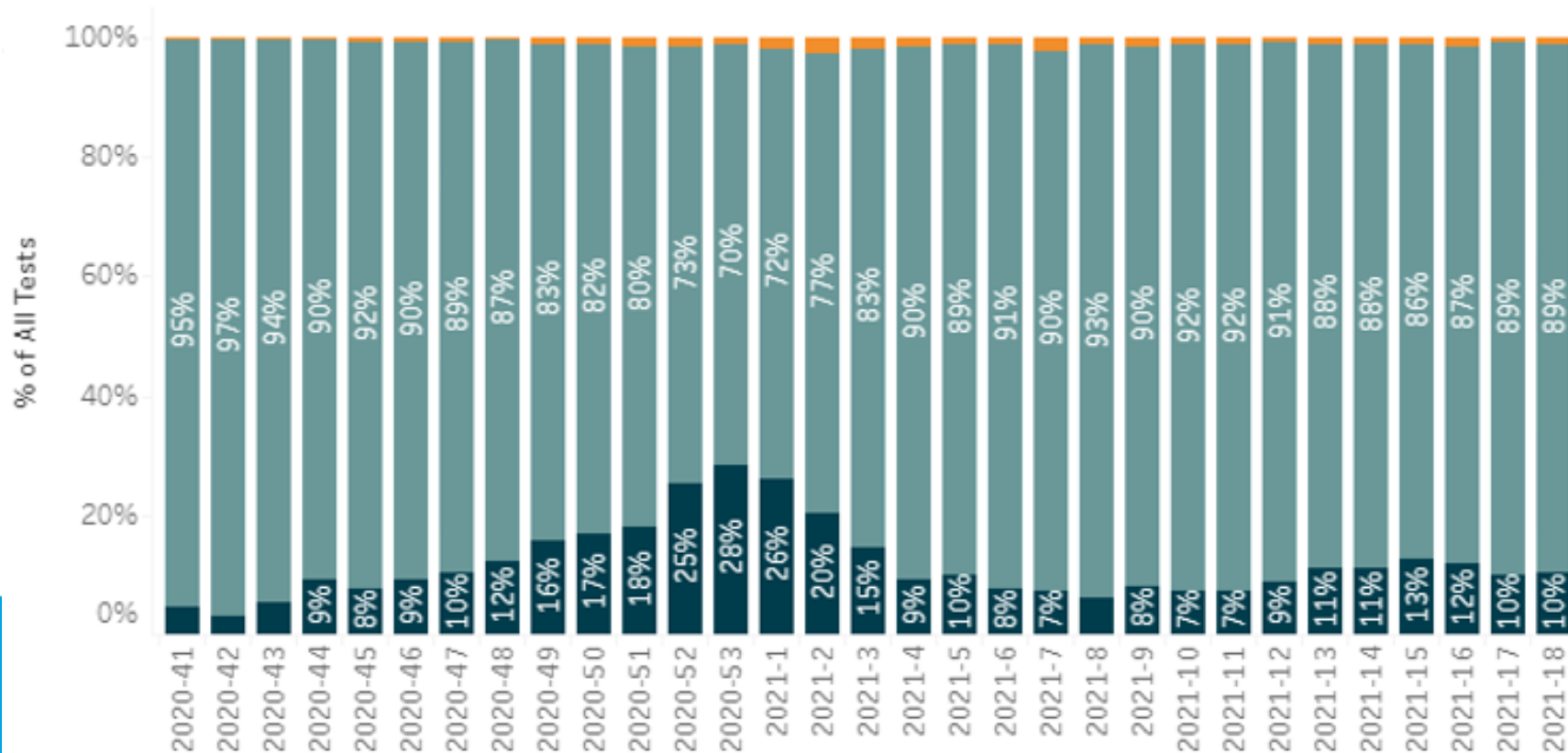
Egenprovtagningar antal

Tableau 210506 09:20

Tests results transferred for BLEKINGE

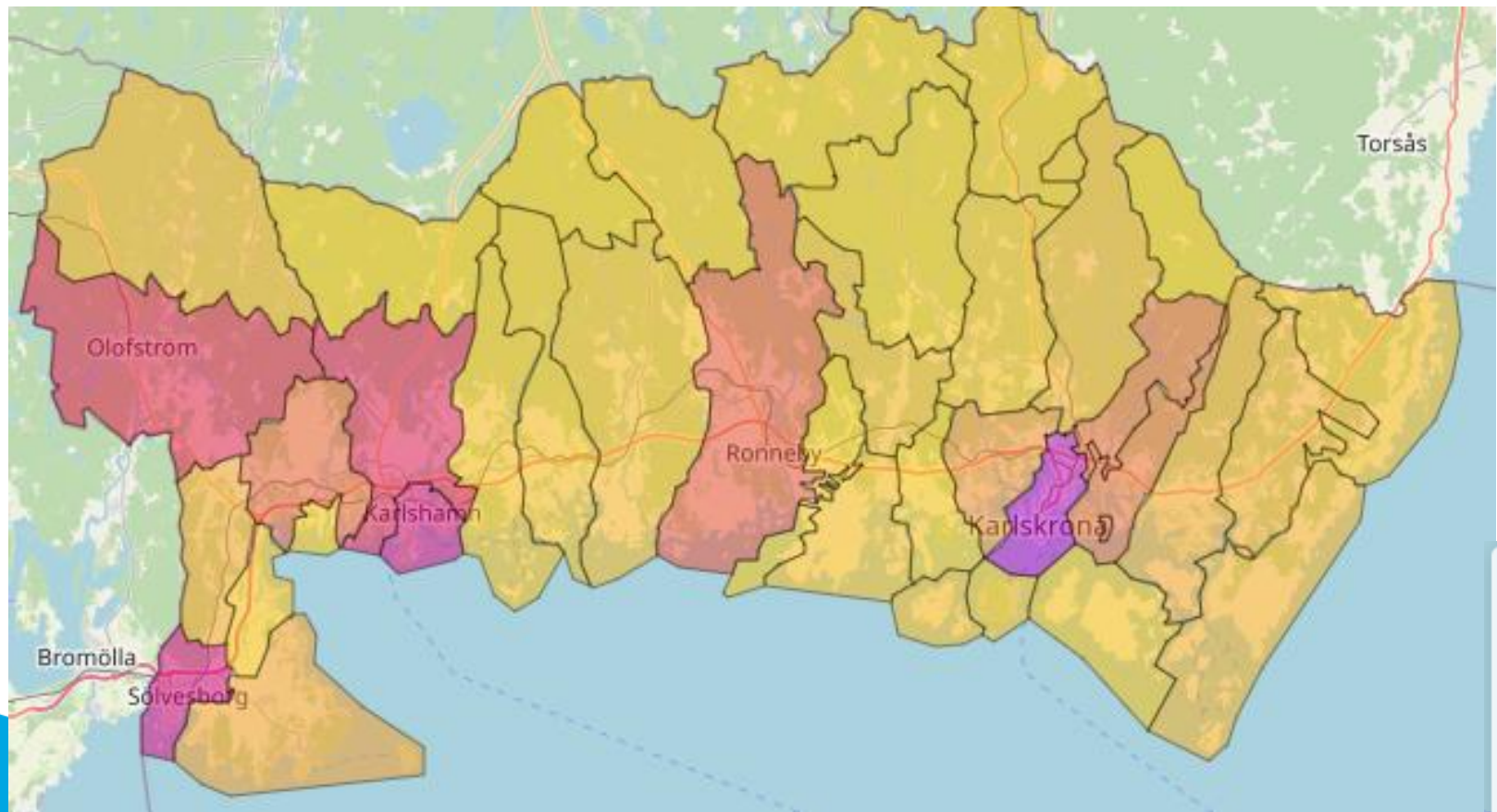


Egenprovtagningar andel positiva

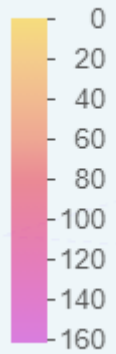


Antal/1000 inv senaste 14 dagarna 6/5 (29/4)

Karlskrona	407 (366)	66500	6,1 (5,5)
Ronneby	97 (116)	30000	3,2 (4,0)
Karlshamn	291 (346)	32500	9,0 (10,6)
Sölvesborg	174 (188)	17500	9,9 (10,7)
Olofström	106 (164)	13500	7,9 (12,1)
Blekinge	1145 (1245)	160000	7,2 (7,8)
Sverige			6,9 (7,5)

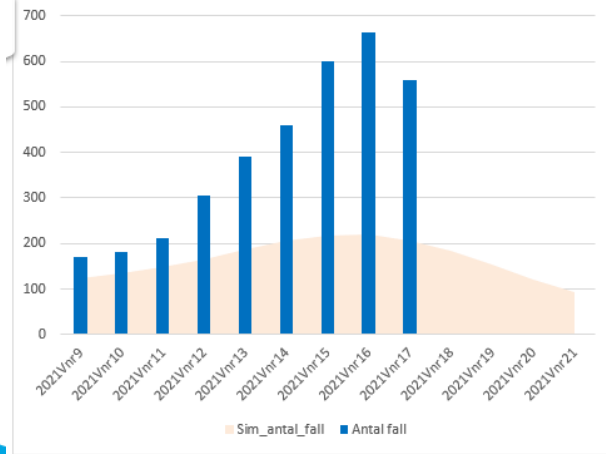


Covid-19 fall

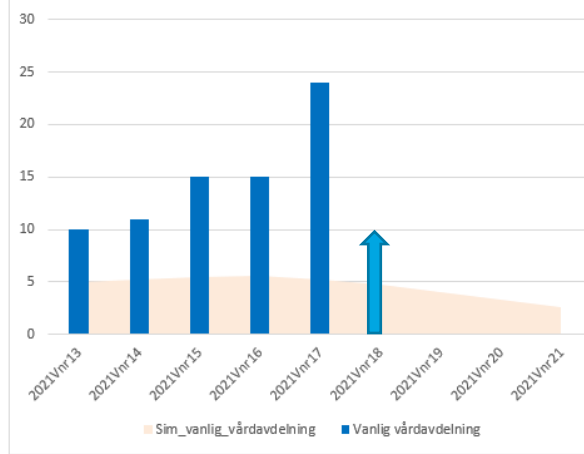


Scenario 1

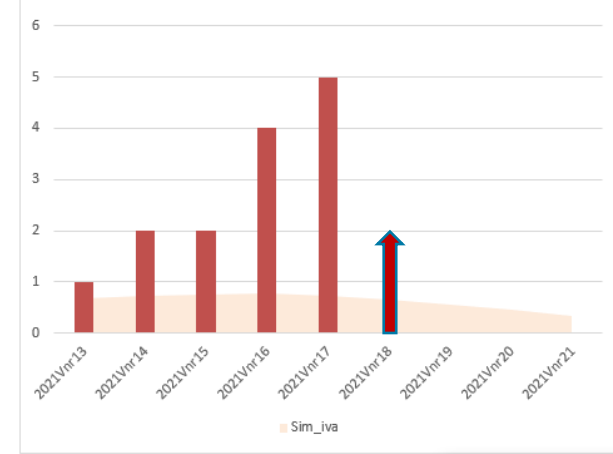
Antal fall vs simulerat antal fall Blekinge. Scenario 1.



Antal vanlig vårdavdelning vs simulerat antal vanlig vårdavdelning Blekinge. Scenario 1.

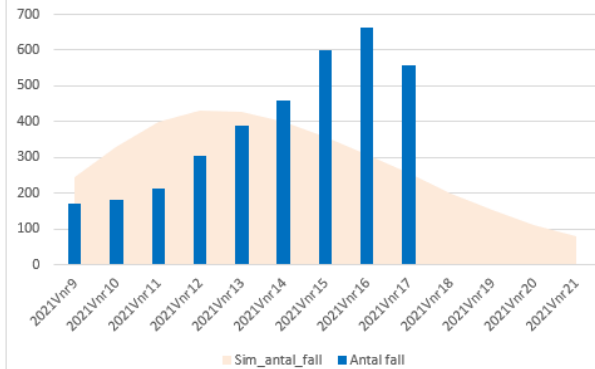


Antal IVA vs simulerat antal IVA Blekinge. Scenario 1.

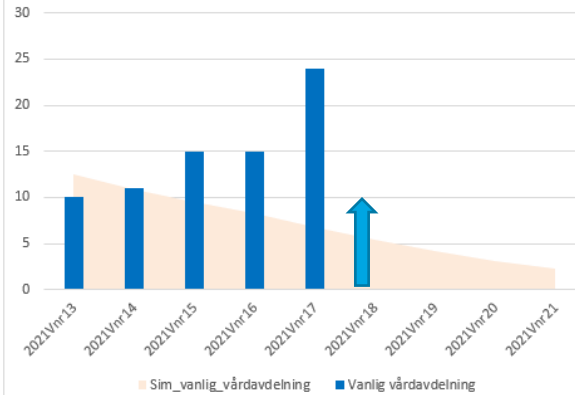


Scenario 2

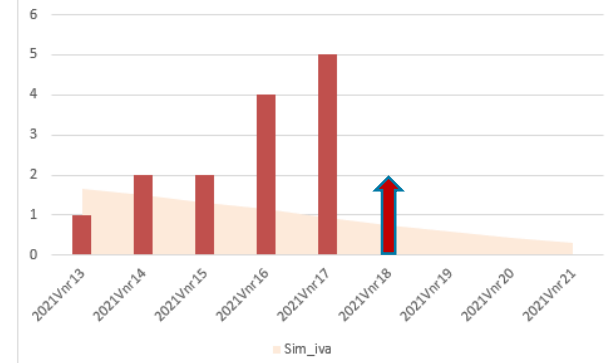
Antal fall vs simulerat antal fall Blekinge.
Scenario 2.



Antal vanlig vårdavdelning vs simulerat antal vanlig vårdavdelning Blekinge. Scenario 2.



Antal IVA vs simulerat antal IVA Blekinge.
Scenario 2.



Vaccingenombrott

- Gott skydd 3 v efter dos ett
- Fullvaccinerad 2 v efter dos 2
- Sverige (dos ett): 0,3 %
- Blekinge (dos ett): 0,2 %
- Sverige (dos 2): 0,2 %
- Blekinge (dos 2): 0,2 %



» Det här är det värsta
vi någonsin har sett.

Tillsammans skyddar vi varandra



REGION
BLEKINGE



REGION
BLEKINGE